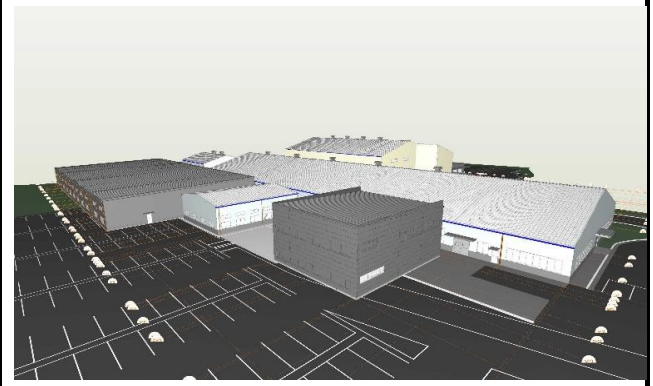


CASBEE® - 建築(新築)

評価結果

■使用評価マニュアル: CASBEE-建築(新築)2016年版 | 使用評価ソフト: CASBEE-BD_NC_2016(v3.0)

1-1 建物概要		1-2 外観	
建物名称	ブリジストンフローテック(株) 兵庫	階数	地上1F
建設地	兵庫県加西市朝妻町字丸山1173番	構造	S造
用途地域	工業専用地域、指定なし	平均居住人員	134 人
地域区分	5地域	年間使用時間	1,920 時間/年(想定値)
建物用途	工場	評価の段階	実施設計段階評価
竣工年	2021年9月 予定	評価の実施日	2020年11月16日
敷地面積	33,579 m ²	作成者	妹尾 孝
建築面積	3,612 m ²	確認日	2020年11月17日
延床面積	3,665 m ²	確認者	妹尾 孝



2-1 建築物の環境効率 (BEEランク&チャート)

BEE = 1.4 ★★★★★

S: ★★★★★ A: ★★★★★ B+: ★★★★★ B: ★★★★★ C: ★

2-2 ライフサイクルCO₂(温暖化影響チャート)

標準計算

①参照値 100%
②建築物の取組み 74%
③上記+②以外の 74%
④上記+ 74%

このグラフは、LR3中の「地球温暖化への配慮」の内容を、一般的な建物(参照値)と比べたライフサイクルCO₂排出量の目安で示したものです

2-3 大項目の評価(レーダーチャート)

2-4 中項目の評価(バーチャート)

Q 環境品質

Q のスコア = 2.6

Q1 室内環境

Q1のスコア = 2.5

Q2 サービス性能

Q2のスコア = 3.0

Q3 室外環境(敷地内)

Q3のスコア = 2.4

LR 環境負荷低減性

LR のスコア = 3.8

LR1 エネルギー

LR1のスコア = 4.2

LR2 資源・マテリアル

LR2のスコア = 3.5

LR3 敷地外環境

LR3のスコア = 3.5

3 設計上の配慮事項		
総合 工業団地内とはいえ、周辺には住宅が散在するため、敷地外周部に緑地スペースを配置し、工場稼働に伴う騒音軽減や周辺への景観配慮を行っている。また今回の計画において、生産施設に配置される機械台数はほぼそのまま、効率的な作業動線を実現・再構築する事で、生産能力向上を目指している。		その他 特になし。
Q1 室内環境 内装材はF☆☆☆☆を採用し空気質環境に配慮した計画としている。	Q2 サービス性能 ゆとりのある階高により快適性に配慮し、また更新必要間隔の長い内装材や配管材料を使用し建物耐久性に配慮している。	Q3 室外環境(敷地内) 敷地内緑化に努めている。
LR1 エネルギー 高効率設備の採用により省エネに配慮している。	LR2 資源・マテリアル 省水型機器の採用や再利用できる部材の採用により省資源に配慮している。	LR3 敷地外環境 LCCO ₂ 排出量削減に配慮している。

■CASBEE: Comprehensive Assessment System for Built Environment Efficiency (建築環境総合性能評価システム)
 ■Q: Quality (建築物の環境品質)、L: Load (建築物の環境負荷)、LR: Load Reduction (建築物の環境負荷低減性)、BEE: Built Environment Efficiency (建築物の環境効率)
 ■「ライフサイクルCO₂」とは、建築物の部材生産・建設から運用、改修、解体廃棄に至る一生の間の二酸化炭素排出量を、建築物の寿命年数で除した年間二酸化炭素排出量のこと
 ■評価対象のライフサイクルCO₂排出量は、Q2、LR1、LR2中の建築物の寿命、省エネルギー、省資源などの項目の評価結果から自動的に算出される