

記者発表（発表・資料配布）				
月/日(曜日)	事務所等名	電話	発表者(担当者)	その他の配布先
6/21 (水)	JR加古川線・神戸電鉄粟生線・ 北条鉄道利用促進協議会 (北播磨県民局県民交流室)	0795-42-9080	事務局長(県民交流室長) 高崎和則 (県民・商工観光課班長 伊藤 明洋)	東播磨県民局 丹波県民局

## 列車内鉄道絵画展の作品募集

JR加古川線・神戸電鉄粟生線・北条鉄道利用促進協議会では、3線の鉄道利用促進に向けて「列車内鉄道絵画展」を実施します。

つきましては、列車内に作品を展示するため、兵庫県内の小学生・園児を対象として3線を走る列車や駅などをテーマとした作品を募集します。

### 1 応募資格

兵庫県内の小学生、園児（幼稚園、保育園、認定こども園）

※北播磨県民局のHPに掲載するとともに、電子版パンフレットを沿線地域の小学校、幼稚園、保育園、認定こども園に送付

### 2 テーマ 「鉄道」のある風景

### 3 作品の規格等

四つ切（392mm×543mm）の画用紙を横長に使用し、水彩絵具又はクレヨンなどで描いたもの

※縦長の場合は審査対象外とします。

※貼り絵、ちぎり絵、折り紙等加工した作品は規格外とします。

### 4 応募点数 1人1点まで

### 5 応募方法

① 必ず応募作品の裏面右下隅に様式2「出品表」を貼り付けてください。

② 学校（園）で取りまとめて応募する場合は、兵庫県ホームページから様式1「総括票」をダウンロードの上、必要事項を記入し、下記アドレスへ送信してください（個人で応募する場合は不要）。

送信先 E-mail : kharimakem@pref.hyogo.lg.jp

③ 応募作品を直接送付又は持参してください。取りまとめて応募する場合は、上記②で送信する様式1「総括票」をプリントアウトしたものを添付してください。

応募作品を郵送される場合は、送料は応募者でご負担いただきます。

### 5 締切 令和5年9月5日（火）

### 6 審査・賞

審査委員による審査により入賞作品（大賞、加古川線賞、粟生線賞、北条鉄道賞各1点、佳作10点）を決定します。大賞及び各線賞には賞状と記念品を、佳作作品には賞状を、応募作品には参加賞をお渡します。

### 7 結果発表

令和5年10月下旬頃に、ホームページ等で結果を発表します。（学校等を通じて応募された場合は、学校等を通じて文書でお知らせします。）

### 8 展示

令和5年11月頃から、規格外を除くすべての応募作品をJR加古川線、神戸電鉄粟生線、北条鉄道の列車内に展示します。（描いた鉄道（線）の列車に展示します。）

その際、制作者の学校（園）名、学年、氏名、題名等を併せて掲示します。（縦長で描かれた絵画は展示対象外とします。）

## 9 参考

令和4年度応募件数 956点（うち14点規格外）

（JR加古川線：304点、神戸電鉄粟生線232点、北条鉄道420点）

## 10 応募先・お問い合わせ先

JR加古川線・神戸電鉄粟生線・北条鉄道利用促進協議会

（事務局：兵庫県北播磨県民局県民交流室県民・商工観光課）

住所：〒673-1431 加東市社字西柿1075-2 電話：0795-42-9447 FAX：0795-42-7535

うご かがてん  
動く絵画展!

かこかわせん  
JR 加古川線  
こうべでんてつあ おせん  
神戸電鉄粟生線  
ほう しょう てつ どう  
北条鉄道

れっしゃ ないてつ どう かがてん

# 列車内鉄道絵画展

2023

さくひんほしゅう

## 作品募集

たいしょう

対象

しょうがくせい えんじ

小学生・園児

おうほしめきり

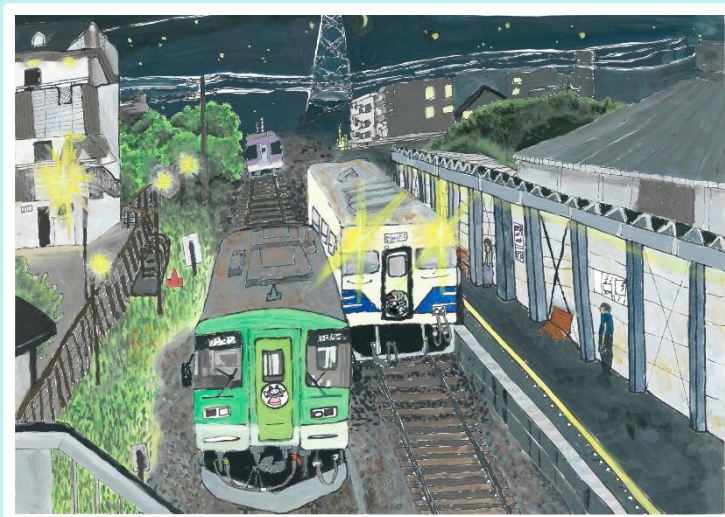
応募締切

れいわ

令和5年9月5日(火)

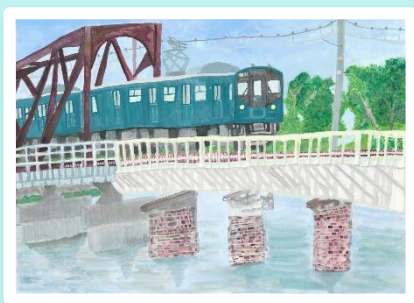
かこかわせん こうべでんてつあ おせん ほうしょうてつどう  
みんなの JR加古川線・神戸電鉄粟生線・北条鉄道の

れっしゃ えき えが  
列車や駅を描こう!



令和4年度大賞「夜の北条駅」

加西市立北条小学校 4年 芝先 緑之進 さん

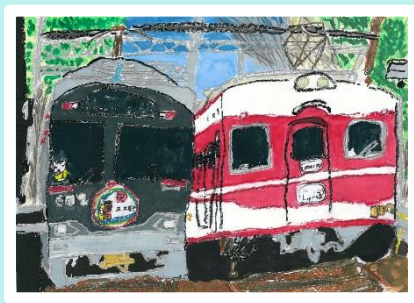


令和4年度加古川線賞

「鉄橋をわたる電車」

西脇市立重春小学校 5年

長谷川 紗那 さん



令和4年度粟生線賞

「すれちがうでんしゃ」

小野市立市場小学校 1年

田中 篤司 さん



令和4年度北条鉄道賞

「キハが駅にある所」

加西市立九会小学校 6年

金子 凜 さん

※受賞者の学校、学年は、受賞当時のものです。

主催 JR 加古川線・神戸電鉄粟生線・北条鉄道利用促進協議会

# 「列車内鉄道絵画展」作品募集について

## 1 応募資格

兵庫県内の小学生、園児（幼稚園、保育園、認定こども園）

## 2 テーマ

「鉄道」のある風景

## 3 規格等

- ・四つ切(392mm×543mm)の画用紙を横長に使用し、水彩絵具又はクレヨンなどで描いたもの  
貼り絵、ちぎり絵、折り紙等加工した作品は規格外とします。
- ・JR加古川線・神戸電鉄粟生線・北条鉄道を走る列車や駅の風景などを描いてください。

※画用紙は、必ず横長に使用してください。

(縦長の場合、審査対象外となります。また、列車内にも展示できません。)

## 4 応募点数 1人1点まで

## 5 応募方法

- ① 必ず応募作品の裏面右下隅に様式2「出品票」を貼り付けてください。
- ② 学校（園）で取りまとめて応募する場合は、兵庫県ホームページから様式1「総括票」をダウンロードの上、必要事項を記入し、下記アドレスへ送信してください。（個人で応募する場合は不要）  
送信先 E-mail : kharimakem@pref.hyogo.lg.jp
- ③ 応募作品を直接送付または持参してください。取りまとめて応募する場合は、上記②で送信する様式1「総括票」をプリントアウトしたのもも添付してください。  
応募作品を郵送される場合、送料は応募者でご負担くださいますようお願いいたします。

## 6 締め切り

令和5年9月5日（火）

## 7 表彰・記念品

審査員による審査により入選作品（大賞、加古川線賞、粟生線賞、北条鉄道賞、佳作）を決定します。結果は、10月下旬頃にホームページ等で発表します。大賞及び各線賞には賞状と記念品を、佳作作品には賞状を、応募作品には参加賞をお渡しします。

## 8 展示

応募いただいた作品は、令和5年11月ごろから、JR加古川線・神戸電鉄粟生線・北条鉄道を運行する列車内に展示する予定です。（描いた鉄道（線）の列車に展示します。）その際、制作者の学校（園）名、学年、氏名、題名等を併せて掲示します。

また展示期間および展示車両については、ご希望に添いかねることをご了承ください。

展示の詳細は、ホームページ

(<https://web.pref.hyogo.lg.jp/nhk02/r5kaigaten.html>) に掲載します。



## 9 その他

応募いただいた作品及び制作者の学校（園）名、学年、氏名、題名等については、主催団体や兵庫県が発行する刊行物（ポスター、チラシなど）及びホームページ等で公表することがあります。  
なお、応募いただいた作品は、原則として返却しません。

## 10 応募先・お問い合わせ先

JR加古川線・神戸電鉄粟生線・北条鉄道利用促進協議会

住所：〒673-1431 加東市社字西柿 1075-2兵庫県北播磨県民局県民交流室県民・商工観光課内

TEL：0795-42-9447 FAX：0795-42-7535

# 様式1 総括票 (見本)

令和5年度列車内鉄道絵画展

検索

でダウンロードしてください。



応募締切: 令和5年9月5日(火)

総括票電子送付先: kharimake@pref.hyogo.lg.jp

取りまとめで応募する際、この総括票をメールで送信し、応募作品とともにプリントアウトしたのも添付してください。  
審査結果及び展示日程などの必要な連絡事項はメールでお送りしますので、担当の先生が確実にチェックできて、かつPDFが閲覧できるメールアドレスを必ずご記入ください。

応募点数

点

No.	学年	氏名	ふりがな	題名	描いた鉄道(線) 1つを選んでください	県・学校名 県・市・区・町・村・小中学校	県・学校の所在地 〇〇市・〇〇郡から記載してください	担当者氏名 姓と名の間にスペース(全角)を1つ空けてください	ふりがな	連絡先電話番号 0795 xx-xxxx	連絡先ファックス番号 0795 xx-xxxx	連絡先メールアドレス 半角で記入してください
例	小4	鉄道 花子	てつどう はなこ	列車でゴー、ゴー	北条鉄道	〇〇市 立花小学校	〇〇市〇〇xy z	沿線 駅前	えんせん てつどう	0795 xx-xxxx	0795 xx-xxxx	abcd@xxx.ne.jp
1												
2												
3												
4												
5												
6												
7												
8												
9												
10												
11												
12												
13												
14												
15												
16												
17												
18												
19												
20												
21												
22												
23												
24												
25												
26												
27												
28												
29												
30												

3つの鉄道(線)から1つを選んでください

〇〇市、〇〇郡から記載してください

姓と名の間にスペース(全角)を1つ空けてください

半角で記入してください (例: xxx-yyyy)

半角で記入してください (例: 0795-xxxx)

半角で記入してください (例: abc@xxx.ne.jp)

み

ほ

ん



# 「列車内鉄道絵画展」出品票

応募区分 該当するものに <input checked="" type="checkbox"/> マークを記入してください  <input type="checkbox"/> 学校(園)を通じて応募 <input type="checkbox"/> 個人で応募	学校(園)名
氏名 <span style="float: right;">男・女</span>	学年など  年(年少・年中・年長)
題名	描いた鉄道(線)に <input checked="" type="checkbox"/> マークをつけてください  <input type="checkbox"/> JR加古川線 <input type="checkbox"/> 神戸電鉄粟生線 <input type="checkbox"/> 北条鉄道
※「個人で応募」の場合のみ記入してください。 住所 〒 □□□ - □□□□ <span style="float: right;">電話番号 メールアドレス (必須)</span> 保護者氏名	

※この出品票は、作品の裏面右下隅に貼り付けてください。足りない場合はコピーして使用願います。

※展示日程などの連絡はメールでお送りするので、PDFが閲覧できるメールアドレスを必ずご記入ください。



## 地域の宝をみんなで守ろう！

JR加古川線・神戸電鉄粟生線・北条鉄道は、東播磨・北播磨地域から丹波地域へと東西南北につらぬき、地域の足として、また地域と神戸・阪神間を結ぶ交通ルートとして、大切な役割を担っています。

ところが、近年、その利用者は減少傾向にあり、このままでは、将来、鉄道の存続が危うくなるおそれがあります。

このため、沿線の市・町や商工会議所・商工会と兵庫県東播磨県民局・北播磨県民局・丹波県民局では、地域で一体となって鉄道の利用促進に取り組んでいます。

みなさんも、通勤・通学・お出かけに、週1回、月1回でも多く鉄道を利用してください。

鉄道は地域の宝です。JR加古川線・神戸電鉄粟生線・北条鉄道の利用促進の取り組みに、みなさんもぜひご協力ください。



JR加古川線



神戸電鉄粟生線



北条鉄道

