

北播磨地域の景気動向

<令和2年7月～9月>

No. 98

兵庫県北播磨県民局

〈目 次〉

ポイント及び項目別数値	1
1. 信用保証	2
(1)保証承諾額 (2)保証債務残高 (3)代位弁済金額	
2. 主要観光地入場者数	4
3. 大規模小売店の売上高	4
4. 新設住宅着工戸数	5
5. 公共工事請負金額	5
6. 雇 用	6
(1)有効求人倍率 (2)有効求職者数 (3)有効求人数 (4)雇用保険受給者実人員	
7. 地場産業生産高	8
(1)播州織 (2)播州織(内需・輸出別) (3)三木金物 (4)小野金物	
(5)そろばん (6)木工芸品 (7)釣針	

参考資料

1. 為 替	11
2. 企業倒産(全県)	12
(1)倒産件数 (2)負債総額	
1. 北播磨のデータ	13
2. 全県のデータ	16

〈資料出典等〉

- 信用保証
 - (1)・(2) 兵庫県信用保証協会『信用保証月報』より、北播磨の数値を抜粋
 - (3) 兵庫県信用保証協会西脇支所管内の数値(丹波地域含む)
- 主要観光地入場者数
管内主要観光施設7ヶ所の入場者数の合計
- 大規模小売店の売上高
北播磨地域の大規模小売店の売上高を、平成17年4月を100とする指数で記載
- 新設住宅着工戸数
兵庫県県土整備部住宅建築局住宅政策課『兵庫県新設住宅着工統計』より抜粋
- 公共工事請負金額
西日本建設業保証(株)より抜粋
- 雇 用
厚生労働省兵庫労働局『月報ひょうご』より西脇公共職業安定所分を抜粋
- 地場産業
播州織…播州織工業組合の集計
三木金物…三木金物商工協同組合連合会の集計
小野金物…小野金物組合(旧小野金物商工協同組合連合会の集計)
そろばん・木工芸品…播州算盤工芸品協同組合の集計
釣 針…兵庫県釣針協同組合、播州釣針協同組合の集計
(播州織以外のデータは四半期値)

参考1. 為 替

『兵庫県の経済・雇用状況』より抜粋(東京外国為替市場円相場)

参考2. 企業倒産

(株)東京商工リサーチ、倒産情報より抜粋

北播磨の経済・雇用動向 <令和2年7月～9月>

ポイント及び項目別数値

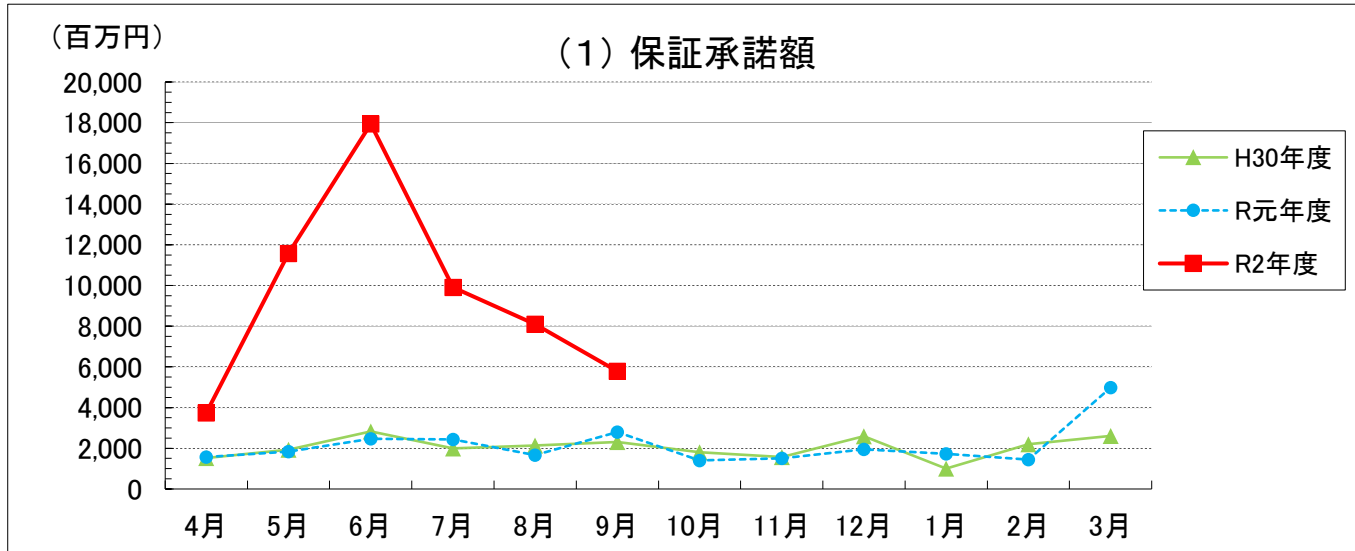
【ポイント】

- 公共工事請負金額は総額7,872百万円で、前期と比べて26.5%の増加、前年同期と比べて34.4%の増加となっている。
- 有効求人倍率の月平均は0.99倍、前期と比べて0.05ポイントの増加、前年同期と比べて0.59ポイントの減少となっている。
- 地場産業の播州織生産量は総量2,514千㎡、月平均838千㎡で、前期と比べて23.0%の減少、前年同期と比べると50.6%の減少となっている。

	項目	単位	前期	今期 R2.7-9				前期比	前年同期	前年同期比
			R2.4-6	R2.7	R2.8	R2.9	合計		R1.7-9	
1	保証承諾額	百万円	33,255	9,912	8,093	5,780	23,785	▲ 28.5	6,914	+244.0
	代位弁済金額	百万円	451	2	0	24	26	▲ 94.2	347	▲ 92.5
2	主要観光地入場者数	千人	197.6	81.1	182.8	141.9	405.8	+105.4	587.6	▲ 30.9
3	大規模小売店舗売上高	H17.4=100(平均)	85.2	92.5	84.6	80.0	85.7	+0.6	96.4	▲ 11.1
4	新設住宅着工戸数	戸	227	79	82	124	285	+25.6	369	▲ 22.8
5	公共工事請負金額	百万円	6,222	3,256	1,089	3,527	7,872	+26.5	5,858	+34.4
6	雇用(パートを含む)	(平均)								
	有効求人倍率	倍	0.94	0.96	0.96	1.04	0.99	+0.05	1.58	▲ 0.59
	有効求職者数	人	2,499	2,550	2,559	2,594	2,568	+2.7	2,271	+13.1
	有効求人数	人	2,354	2,459	2,463	2,704	2,542	+8.0	3,596	▲ 29.3
	雇用保険者受給者実人員	人	590	751	779	772	767	+30.0	589	+30.2
7	地場産業(播州織以外は合計欄のみ記載)									
	播州織 (生産量)	千㎡	3,267	716	817	981	2,514	▲ 23.0	5,090	▲ 50.6
	三木金物 (生産額)	百万円	13,500	-	-	-	13,800	+2.2	13,800	0.0
	小野金物 (生産額)	百万円	1,489	-	-	-	1,495	+0.4	1,442	+3.7
	そろばん (生産額)	百万円	10	-	-	-	11	+10.0	13	▲ 15.4
	木工芸品 (生産額)	百万円	840	-	-	-	520	▲ 38.1	537	▲ 3.2
	釣針 (生産額)	百万円	1,929	-	-	-	2,188	+13.4	2,064	+6.0
参考1	為替	円	107.6	106.8	106.0	105.7	106.2	-	-	-
参考2	企業倒産(全県)									
	件数	件	102	42	45	28	115	+12.7	117	▲ 1.7
	負債総額	百万円	11,401	1,993	5,965	13,578	21,536	+88.9	10,472	+105.7

※ 項目中、4大規模小売店舗売上高、7雇用及び9為替の前期・今期合計・前年同期は、月平均を記載している。

1. 信用保証



(百万円・%)

	H30年度平均	R元年度平均	R2年度平均	4月	5月	6月	7月	8月	9月
保証承諾	2,042	2,149	9,507	3,745	11,571	17,939	9,912	8,093	5,780
前月比	-	-	-	▲ 24.8	209.0	55.0	▲ 44.7	▲ 18.4	▲ 28.6
前年比	10.0	5.2	342.4	138.2	527.5	629.2	306.1	384.3	106.3

(資料)兵庫県信用保証協会

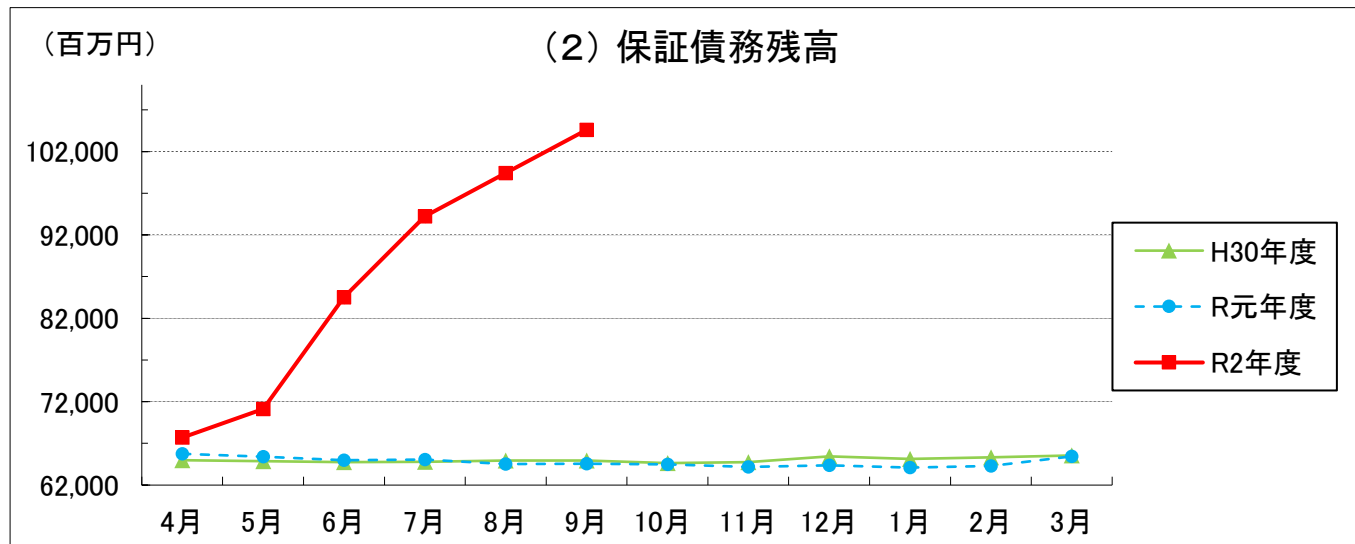
前期合計

33,255

今期合計

23,785

□ 当期の保証承諾額は総額 23,785 百万円 月平均 7,928 百万円
 対前期比 ▲ 28.5 % 対前年同期比 244.0 %



(百万円・%)

	H30年度平均	R元年度平均	R2年度平均	4月	5月	6月	7月	8月	9月
保証債務残高	65,014	64,762	86,934	67,693	71,143	84,509	94,248	99,417	104,592
前月比	-	-	-	3.4	5.1	18.8	11.5	5.5	5.2
前年比	0.9	▲ 0.4	34.2	3.0	8.8	30.0	44.9	54.1	62.0

(資料)兵庫県信用保証協会

前期平均

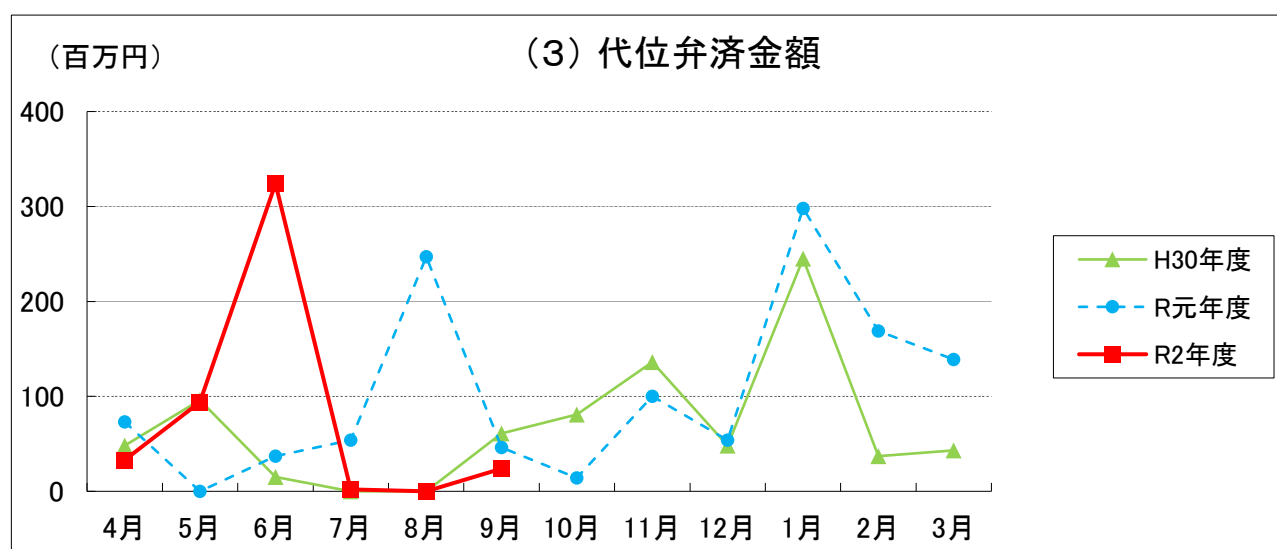
74,448

今期平均

99,419

当期の保証債務残高は総額 298,257 百万円 月平均 99,419 百万円
 対前期比 33.5 % 対前年同期比 53.6 %

1. 信用保証



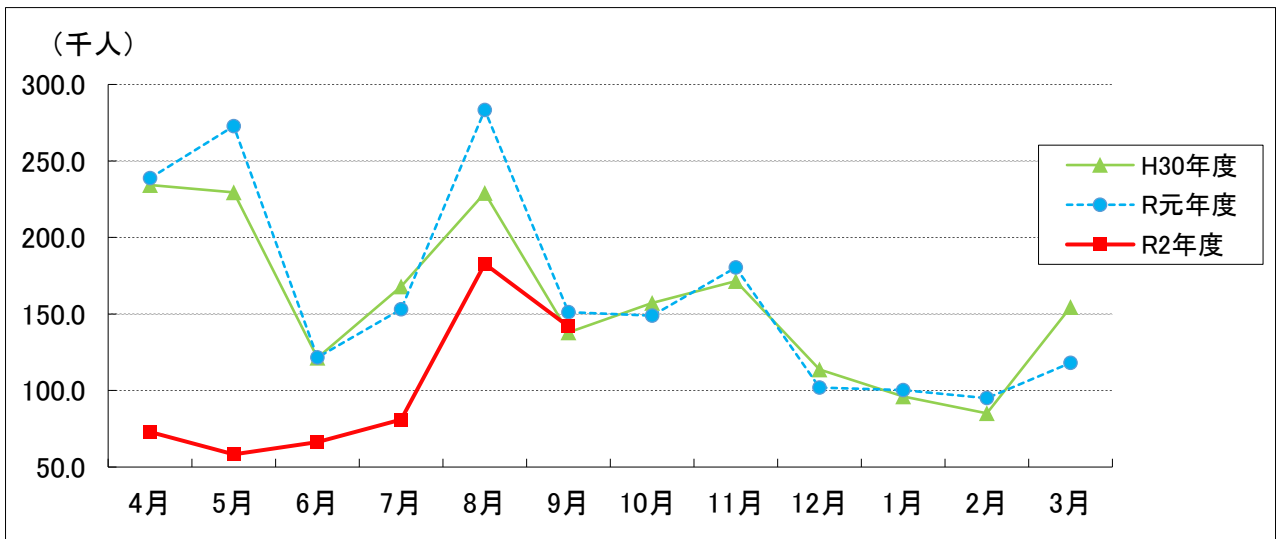
(百万円・%)

	H30年度平均	R元年度平均	R2年度平均	4月	5月	6月	7月	8月	9月	
代位弁済	67.5	102.6	79.5	33	94	324	2	0	24	
前月比	-	-	-	▲ 76.3	184.8	244.7	▲ 99.4	-	-	
前年比	28.6	52.0	▲ 22.5	▲ 54.8	-	775.7	▲ 96.3	-	▲ 47.8	
				前期合計			451	今期合計		26

(資料)兵庫県信用保証協会西脇支所(西脇支所管内全体分:丹波地域を含む)

□ 当期の代位弁済金額は総額 26 百万円、月平均 8.7 百万円
 対前期比 ▲ 94.2 % 対前年同期比 ▲ 92.5 %

2. 主要観光地入場者数



(千人・%)

	H30年度平均	R元年度平均	R2年度平均	4月	5月	6月	7月	8月	9月
入場者数	158.2	163.8	100.6	73.0	58.3	66.3	81.1	182.8	141.9
前月比	-	-	-	▲ 38.2	▲ 20.1	13.7	22.3	125.4	▲ 22.4
前年比	▲ 4.4	3.5	▲ 38.6	▲ 69.4	▲ 78.6	▲ 45.5	▲ 47.0	▲ 35.5	▲ 6.2

(資料)北播磨地域の主要観光施設…7ヶ所

前期合計 197.6

今期合計 405.8

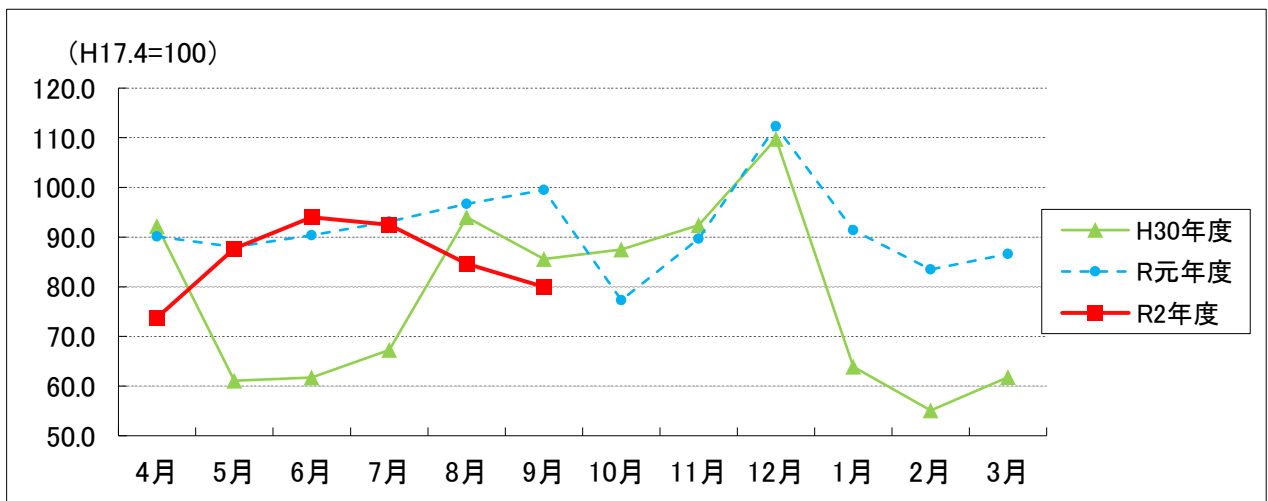
□ 当期の主要観光地入場者総数 405.8 千人

月平均 135.3 千人

対前期比 105.4 %

対前年同期比 ▲ 30.9 %

3. 大規模小売店の売上高



(※・%)

	H30年度平均	R元年度平均	R2年度平均	4月	5月	6月	7月	8月	9月
指数	77.7	91.6	85.4	73.8	87.7	94.0	92.5	84.6	80.0
前月比	-	-	-	▲ 14.8	18.8	7.2	▲ 1.6	▲ 8.5	▲ 5.4
前年比	▲ 13.7	17.9	▲ 6.8	▲ 18.1	▲ 0.3	4.0	▲ 0.6	▲ 12.5	▲ 19.6

(資料)北播磨地域の大規模小売店…4店舗

前期平均 85.2

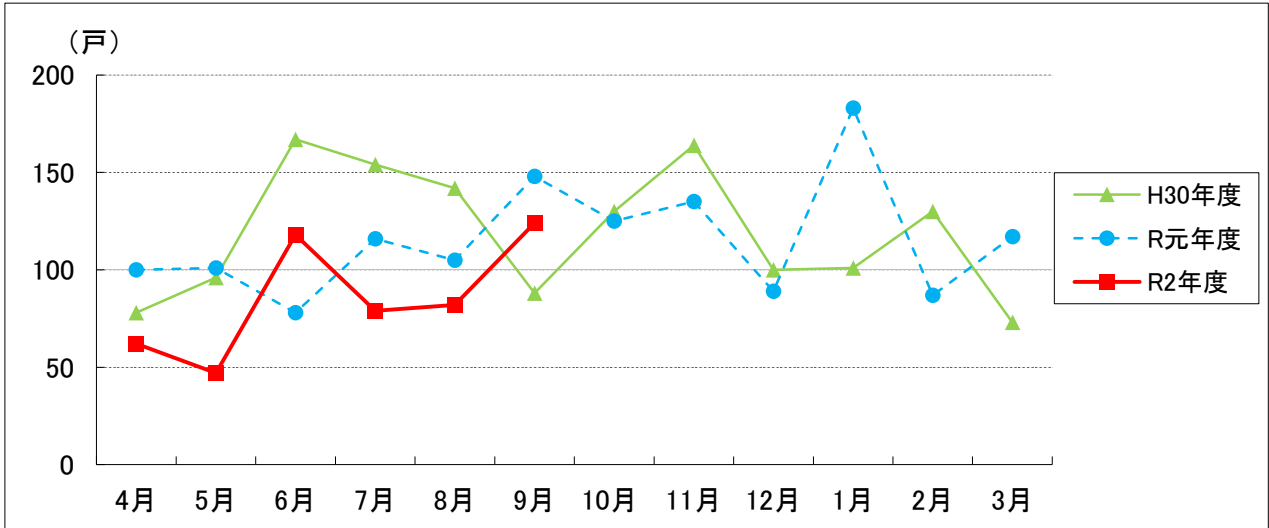
今期平均 85.7

□ 当期の大規模小売店の売上高指数は平均 85.7

対前期比 0.6 %

対前年同期比 ▲ 11.1 %

4. 新設住宅着工戸数



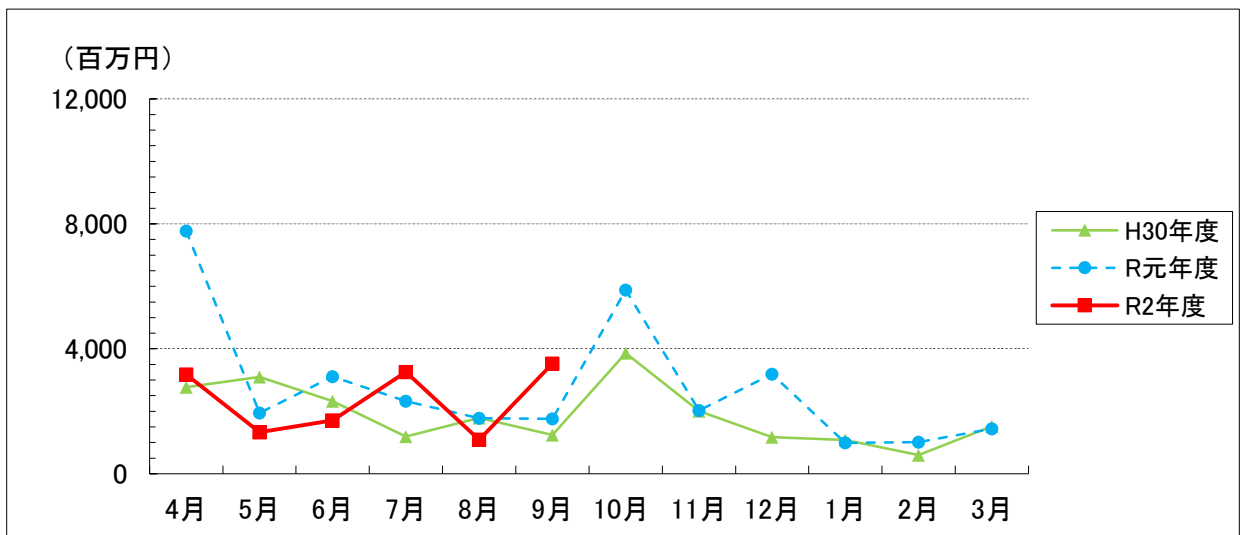
(戸・%)

	H30年度平均	R元年度平均	R2年度平均	4月	5月	6月	7月	8月	9月
着工戸数	118.6	115.3	85.3	62	47	118	79	82	124
前月比	-	-	-	▲ 47.0	▲ 24.2	151.1	▲ 33.1	3.8	51.2
前年比	▲ 10.1	▲ 2.8	▲ 26.0	▲ 38.0	▲ 53.5	51.3	▲ 31.9	▲ 21.9	▲ 16.2

(資料)兵庫県県土整備部住宅建築局住宅政策課 前期合計 227 今期合計 285

□ 当期の新設住宅着工戸数 285 戸 月平均 95.0 戸
 対前期比 25.6 % 対前年同期比 ▲ 22.8 %

5. 公共工事請負金額



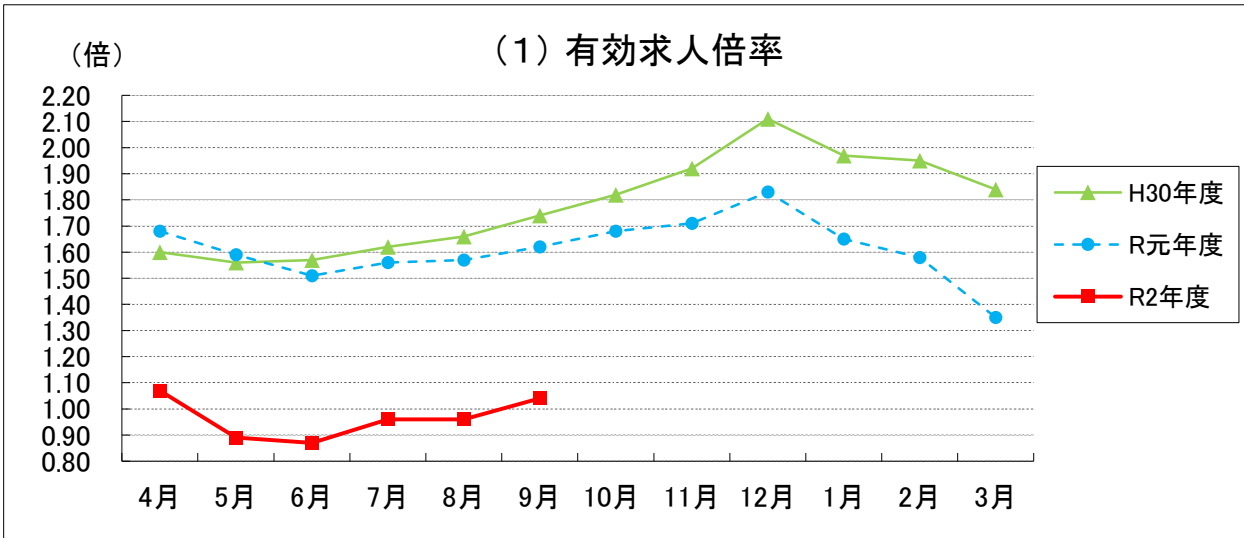
(百万円・%)

	H30年度平均	R元年度平均	R2年度平均	4月	5月	6月	7月	8月	9月
請負金額	1,889	2,769	2,349	3,182	1,330	1,710	3,256	1,089	3,527
前月比	-	-	-	120.5	▲ 58.2	28.6	90.4	▲ 66.6	223.9
前年比	4.3	46.6	▲ 15.2	▲ 59.0	▲ 31.7	▲ 45.1	39.7	▲ 38.6	101.1

(資料)西日本建設業保証(株)兵庫支店

□ 当期の公共工事請負金額は総額 7,872 百万円、 月平均 2,624 百万円
 対前期比 26.5 % 対前年同期比 34.4 %

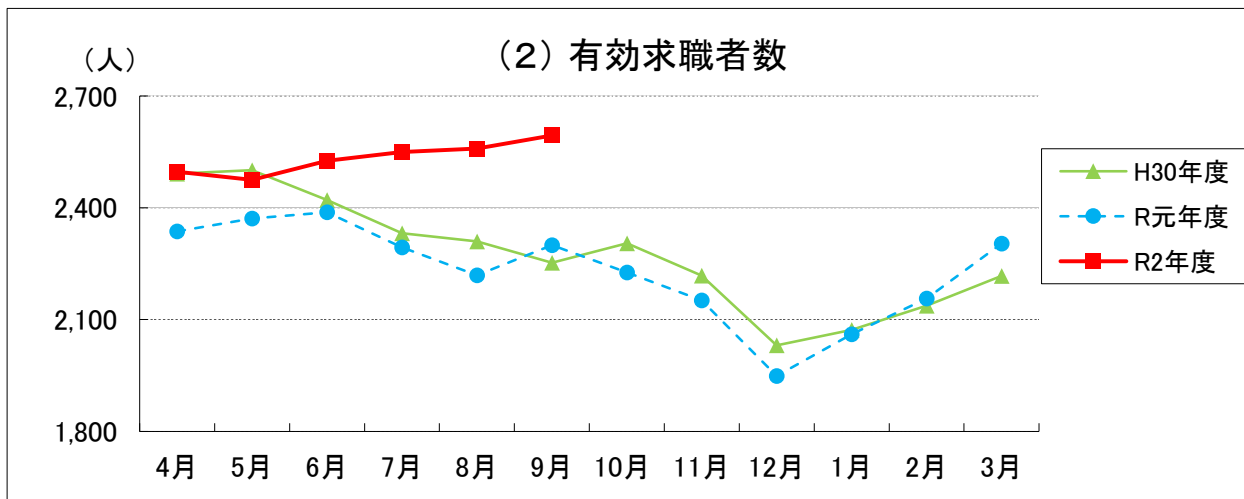
6. 雇用



	H30年度平均	R元年度平均	R2年度平均	4月	5月	6月	7月	8月	9月
求人倍率	1.78	1.61	0.97	1.07	0.89	0.87	0.96	0.96	1.04
前月比	-	-	-	▲ 20.7	▲ 16.8	▲ 2.2	10.3	0.0	8.3
前年比	▲ 0.6	▲ 9.6	▲ 39.8	▲ 36.3	▲ 44.0	▲ 42.4	▲ 38.5	▲ 38.9	▲ 35.8
				前期平均	0.94	今期平均	0.99		

(資料)厚生労働省兵庫労働局(西脇公共職業安定所分を抜粋)

□ 当期の有効求人倍率は平均 0.99 倍 対前期比 0.05 ポイント
 対前年同期比 ▲ 0.59 ポイント

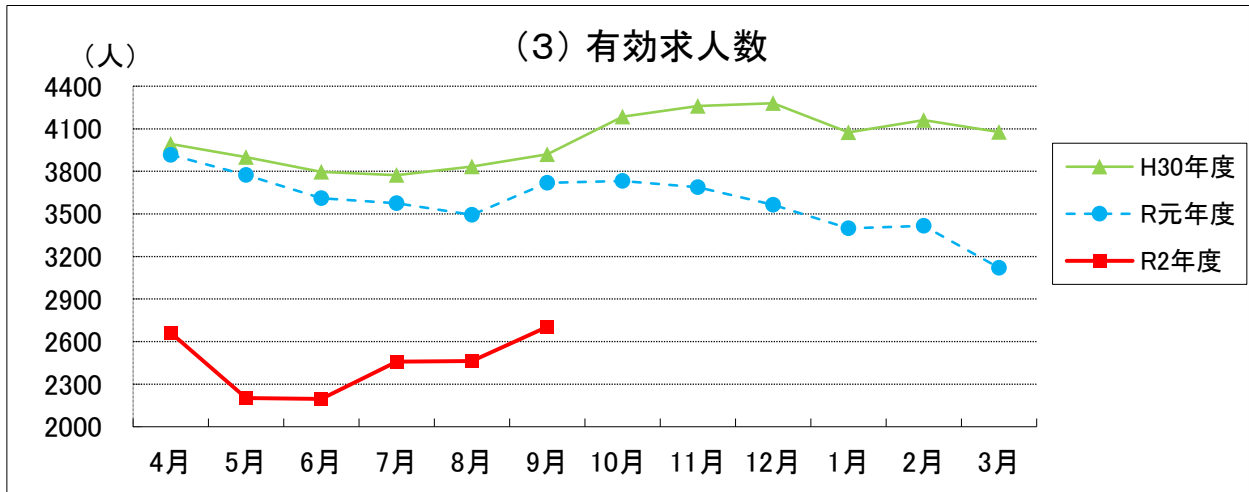


	H30年度平均	R元年度平均	R2年度平均	4月	5月	6月	7月	8月	9月
求職者数	2,274	2,230	2,534	2,497	2,475	2,526	2,550	2,559	2,594
前月比	-	-	-	8.4	▲ 0.9	2.1	1.0	0.4	1.4
前年比	▲ 3.8	▲ 1.9	13.6	6.8	4.4	5.8	11.2	15.3	12.8
				前期平均	2,499	今期平均	2,568		

(資料)厚生労働省兵庫労働局(西脇公共職業安定所分を抜粋)

□ 当期の有効求職者数は月平均 2,568 人 対前期比 2.7 %
 対前年同期比 13.1 %

6. 雇用

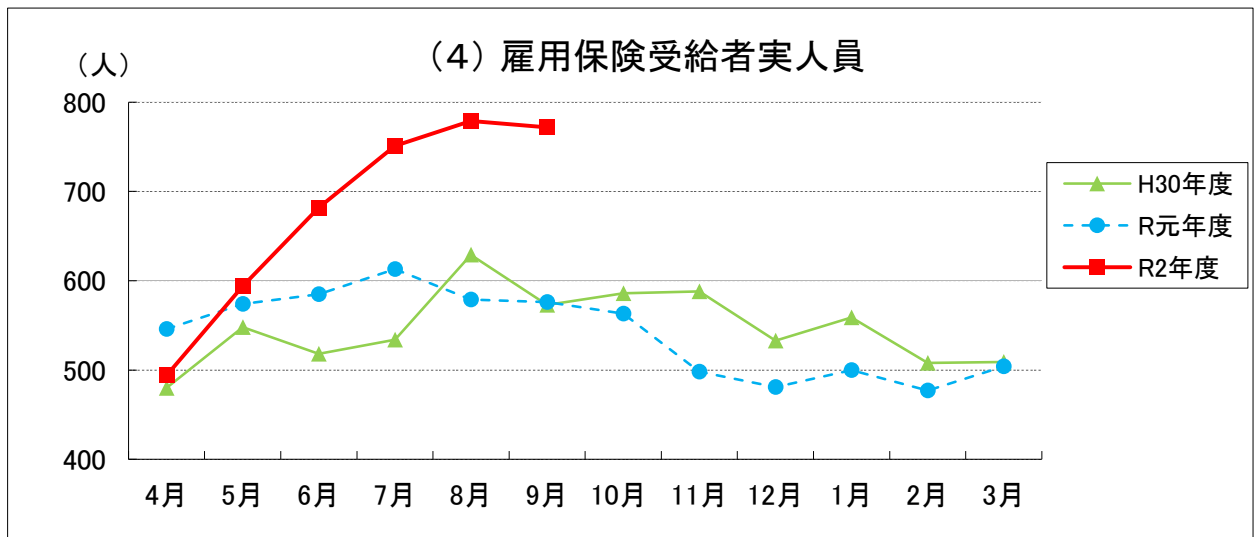


(人・%)

	H30年度平均	R元年度平均	R2年度平均	4月	5月	6月	7月	8月	9月
求人数	4,021	3,584	2,448	2,663	2,203	2,196	2,459	2,463	2,704
前月比	-	-	-	▲ 14.6	▲ 17.3	▲ 0.3	12.0	0.2	9.8
前年比	▲ 3.8	▲ 10.9	▲ 31.7	▲ 32.0	▲ 41.6	▲ 39.2	▲ 31.2	▲ 29.5	▲ 27.3
				前期平均 2,354			今期平均 2,542		

(資料)厚生労働省兵庫労働局(西脇公共職業安定所分を抜粋)

□ 当期の有効求人者数は月平均 2,542 人 対前期比 8.0 %
対前年同期比 ▲ 29.3 %



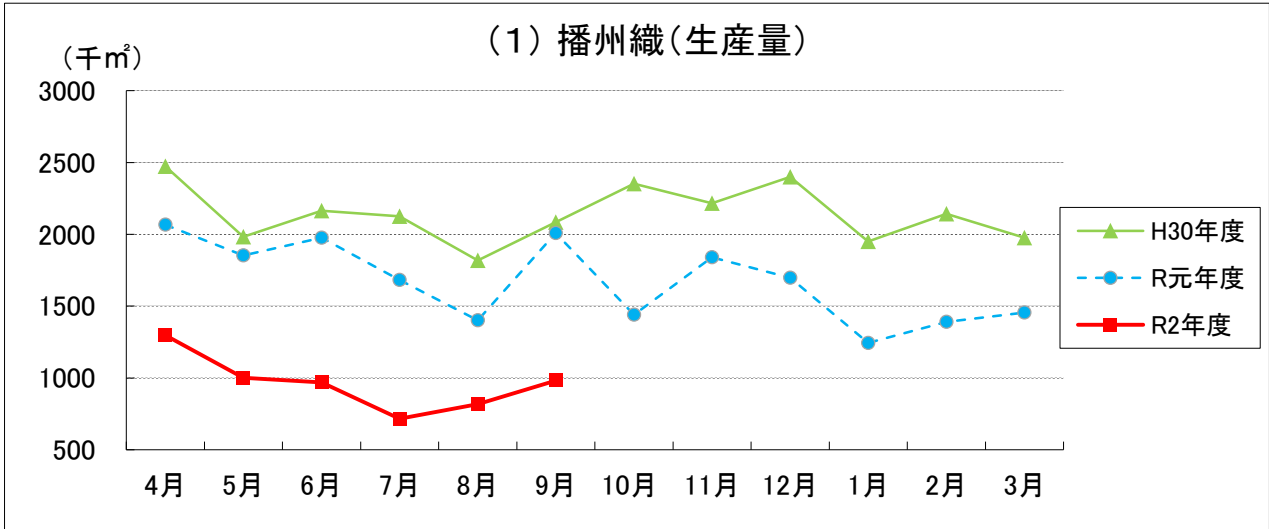
(人・%)

	H30年度平均	R元年度平均	R2年度平均	4月	5月	6月	7月	8月	9月
実人員	547	541	679	494	594	682	751	779	772
前月比	-	-	-	▲ 2.0	20.2	14.8	10.1	3.7	▲ 0.9
前年比	▲ 2.8	▲ 1.1	25.5	▲ 9.5	3.5	16.6	22.5	34.5	34.0
				前期平均 590			今期平均 767		

(資料)厚生労働省兵庫労働局(西脇公共職業安定所分を抜粋)

□ 当期の雇用保険受給者数は月平均 767 人 対前期比 30.0 %
対前年同期比 30.2 %

7. 地場産業



(千㎡・%)

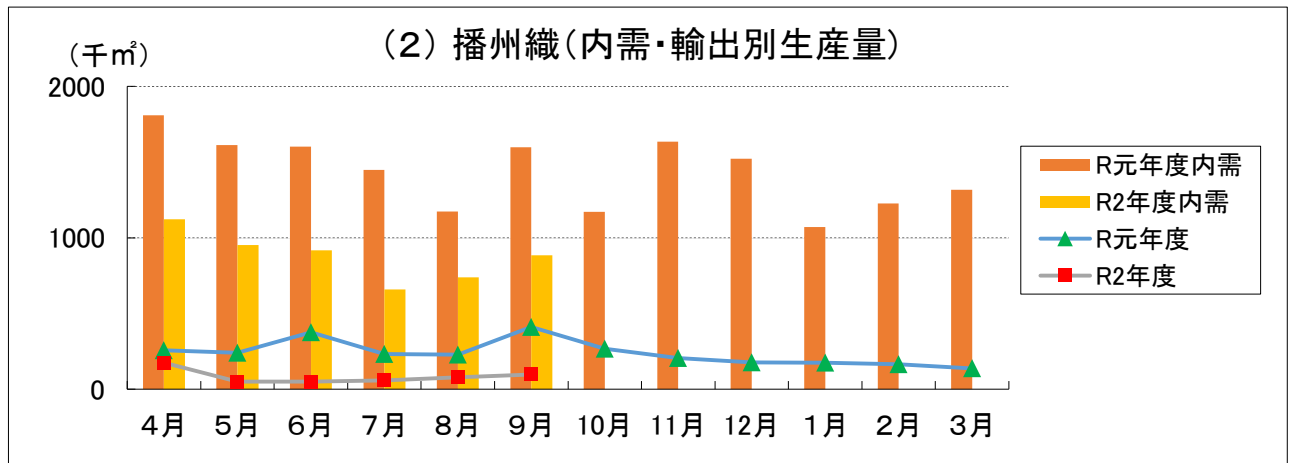
	H30年度平均	R元年度平均	R2年度平均	4月	5月	6月	7月	8月	9月
生産量	2,140	1,671	964	1,297	1,001	969	716	817	981
前月比	-	-	-	▲ 10.8	▲ 22.8	▲ 3.2	▲ 26.1	14.1	20.1
前年比	▲ 5.1	▲ 21.9	▲ 42.3	▲ 37.2	▲ 46.0	▲ 51.0	▲ 57.4	▲ 41.7	▲ 51.1

(資料) 播州織工業組合

前期合計 3,267

今期合計 2,514

□ 当期の播州織生産量は総量 2,514 ㎡ 月平均 838 千㎡
 対前期比 ▲ 23.0 % 対前年同期比 ▲ 50.6 %



(千㎡・%)

内 需	H30年度平均	R元年度平均	R2年度平均	4月	5月	6月	7月	8月	9月
生産量	1,842	1,432	879	1,122	951	918	658	739	885
前月比	-	-	-	▲ 14.8	▲ 15.2	▲ 3.5	▲ 28.3	12.3	19.8
前年比	▲ 6.3	▲ 22.3	▲ 38.6	▲ 38.0	▲ 41.0	▲ 42.7	▲ 54.6	▲ 37.0	▲ 44.6

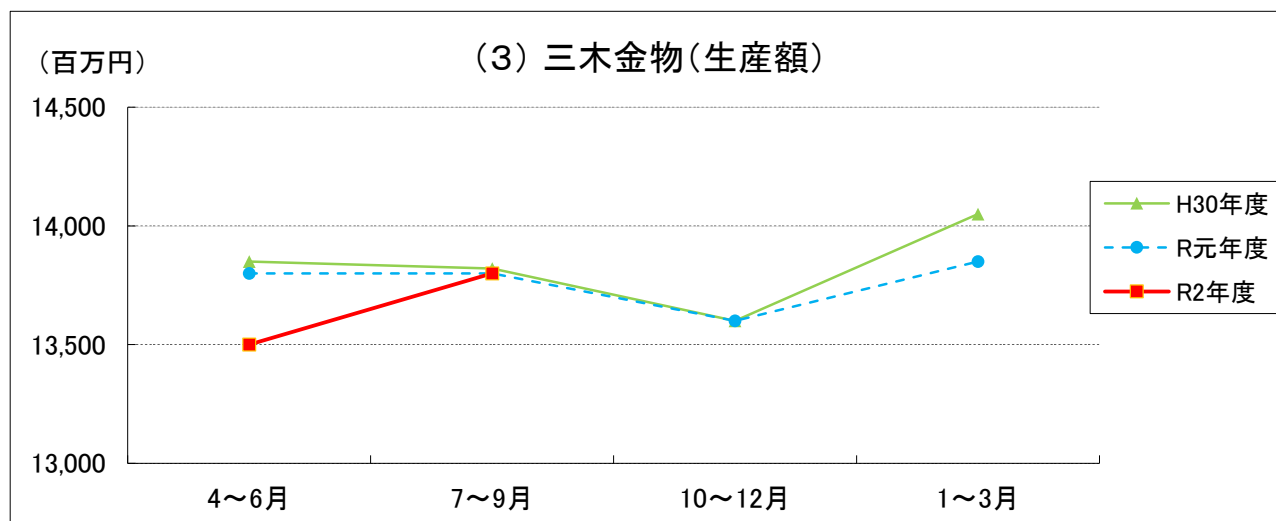
(千㎡・%)

輸 出	H30年度平均	R元年度平均	R2年度平均	4月	5月	6月	7月	8月	9月
生産量	299	239	84	175	50	50	57	78	96
前月比	-	-	-	27.7	▲ 71.4	0.0	14.0	36.8	23.1
前年比	3.1	▲ 20.1	▲ 64.9	▲ 31.9	▲ 79.3	▲ 86.7	▲ 75.4	▲ 65.8	▲ 76.6

(資料) 播州織工業組合

□ 当期生産数量のうち内需の占める割合 90.8 %
 対前期比 ▲ 0.80 ポイント 対前年同期比 7.9 ポイント

7. 地場産業

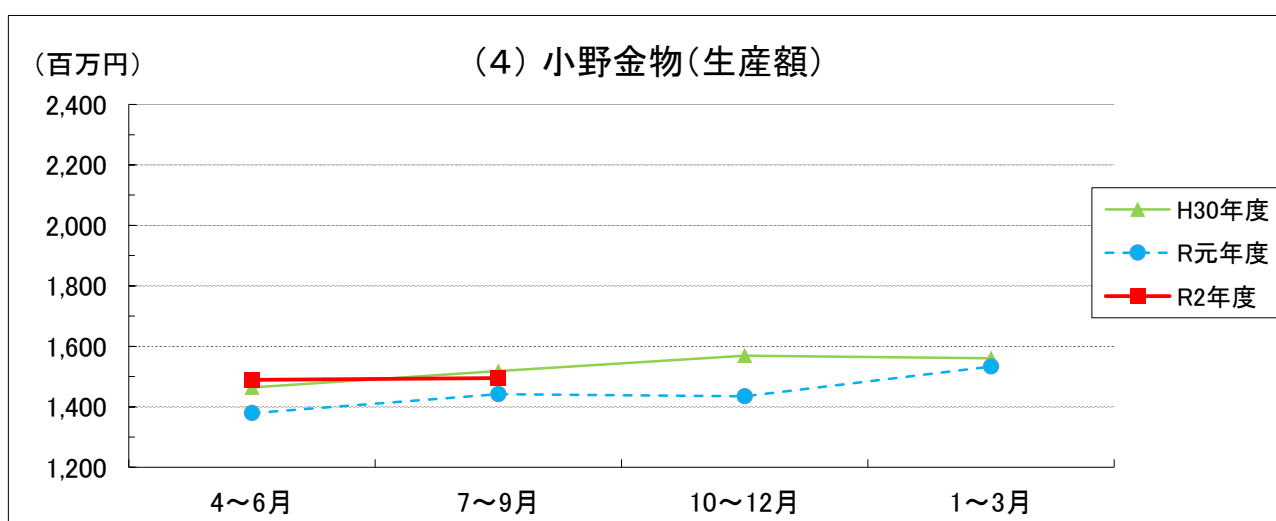


(百万円・%)

	H30年度平均	R元年度平均	R2年度平均	R1.10月～12月	R2.1月～3月	R2.4月～6月	R2.7月～9月
生産額	13,830	13,763	13,650	13,600	13,850	13,500	13,800
前期比	-	-	-	▲ 1.4	1.8	▲ 2.5	2.2
前年比	▲ 0.2	▲ 0.5	▲ 0.8	0.0	▲ 1.4	▲ 2.2	0.0

(資料)三木金物商工協同組合連合会

□ 当期の三木金物生産額 13,800 百万円
 対前期比 2.2 % 対前年同期比 0.0 %



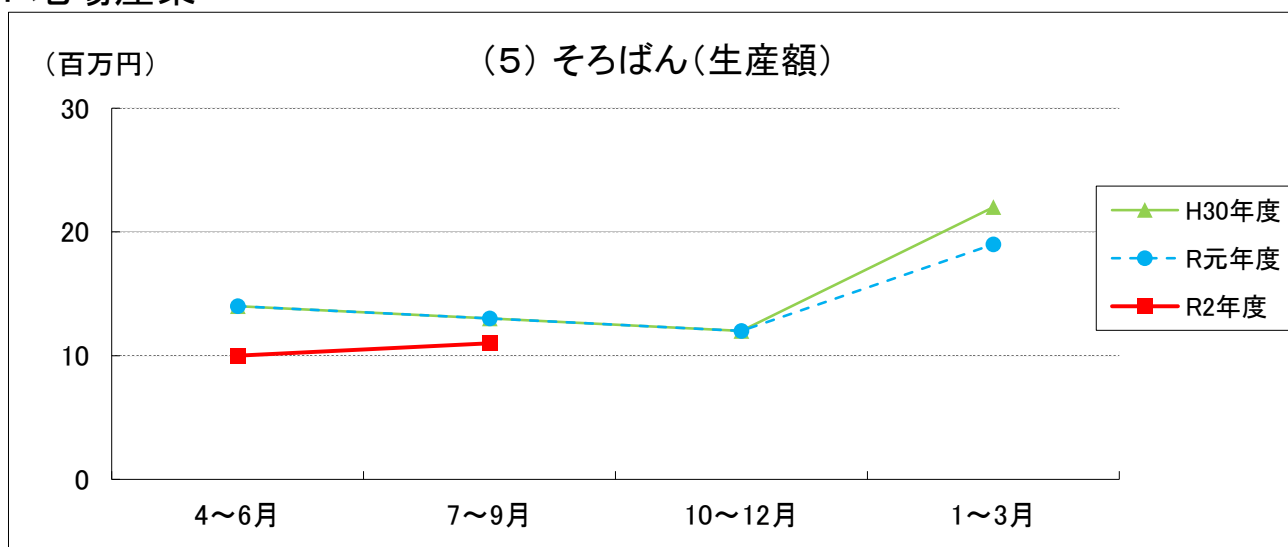
(百万円・%)

	H30年度平均	R元年度平均	R2年度平均	R1.10月～12月	R2.1月～3月	R2.4月～6月	R2.7月～9月
生産額	1,528	1,447	1,492	1,435	1,533	1,489	1,495
前期比	-	-	-	▲ 0.5	6.8	▲ 2.9	0.4
前年比	▲ 28.4	▲ 5.3	3.1	▲ 8.5	▲ 1.7	8.0	3.7

(資料)小野金物組合(旧小野金物商工協同組合連合会)

□ 当期の小野金物生産額 1,495 百万円
 対前期比 0.4 % 対前年同期比 3.7 %

7. 地場産業

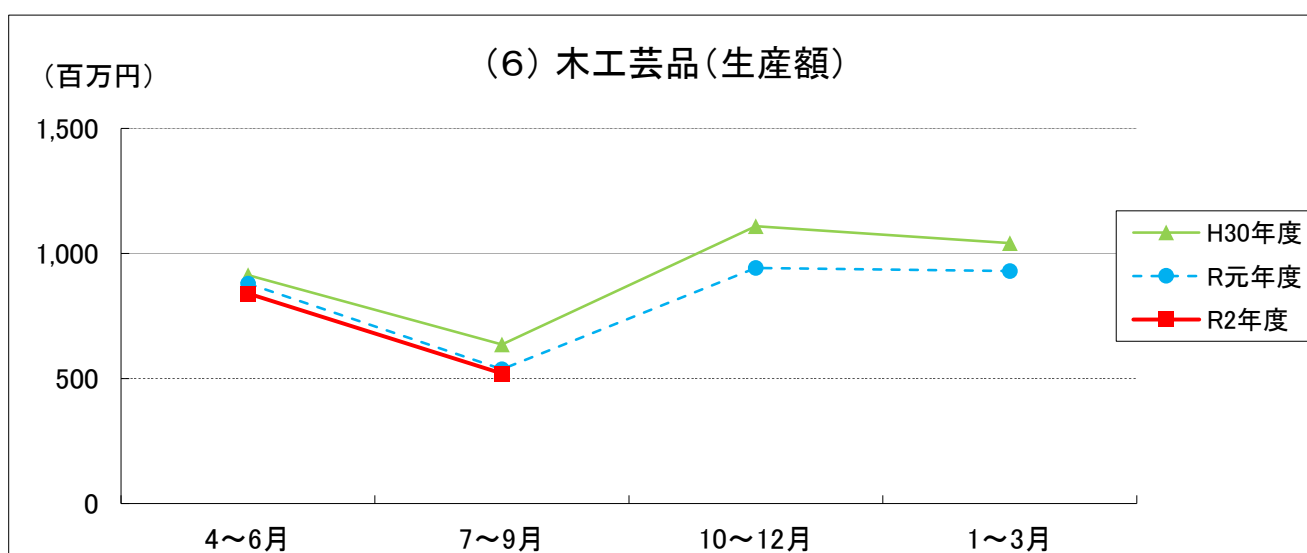


(百万円・%)

	H30年度平均	R元年度平均	R2年度平均	R1.10月～12月	R2.1月～3月	R2.4月～6月	R2.7月～9月
生産額	15	15	11	12	19	10	11
前期比	-	-	-	▲ 7.7	58.3	▲ 47.4	10.0
前年比	▲ 11.6	▲ 5.2	▲ 27.6	0.0	▲ 13.6	▲ 28.6	▲ 15.4

(資料) 播州算盤工芸品協同組合

□ 当期の播州算盤の生産額 11 百万円
 対前期比 10.0 % 対前年同期比 ▲ 15.4 %



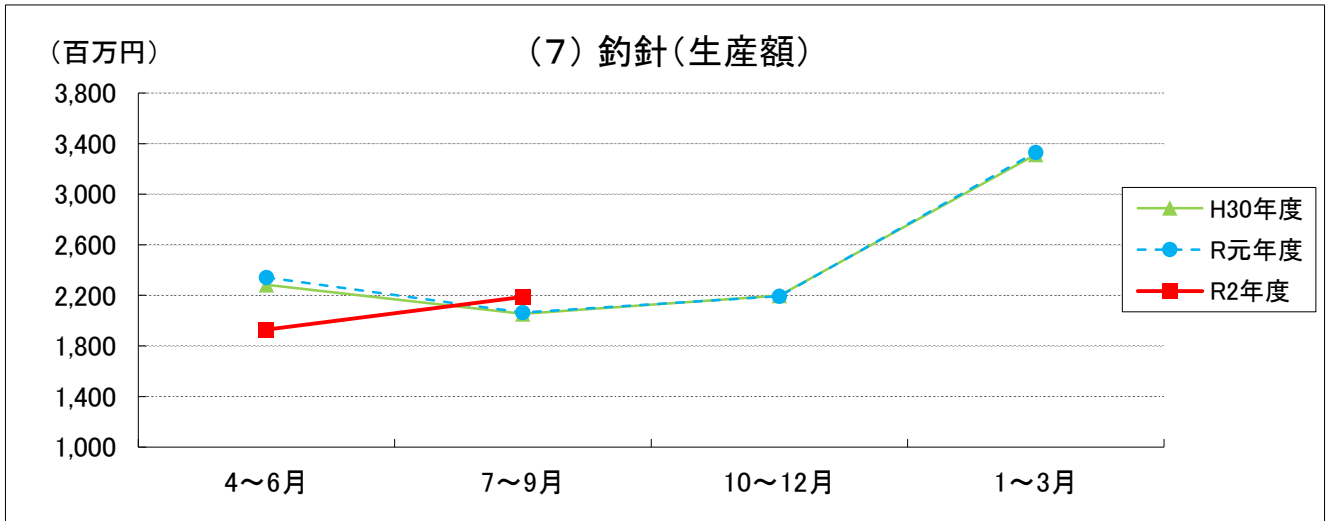
(百万円・%)

	H30年度平均	R元年度平均	R2年度平均	R1.10月～12月	R2.1月～3月	R2.4月～6月	R2.7月～9月
生産額	925	822	680	942	930	840	520
前期比	-	-	-	75.4	▲ 1.3	▲ 9.7	▲ 38.1
前年比	▲ 10.7	▲ 11.1	▲ 17.3	▲ 15.1	▲ 10.7	▲ 4.5	▲ 3.2

(資料) 播州算盤工芸品協同組合

当期中の木工芸品の生産額 520 百万円
 対前期比 ▲ 38.1 % 対前年同期比 ▲ 3.2 %

8. 地場産業



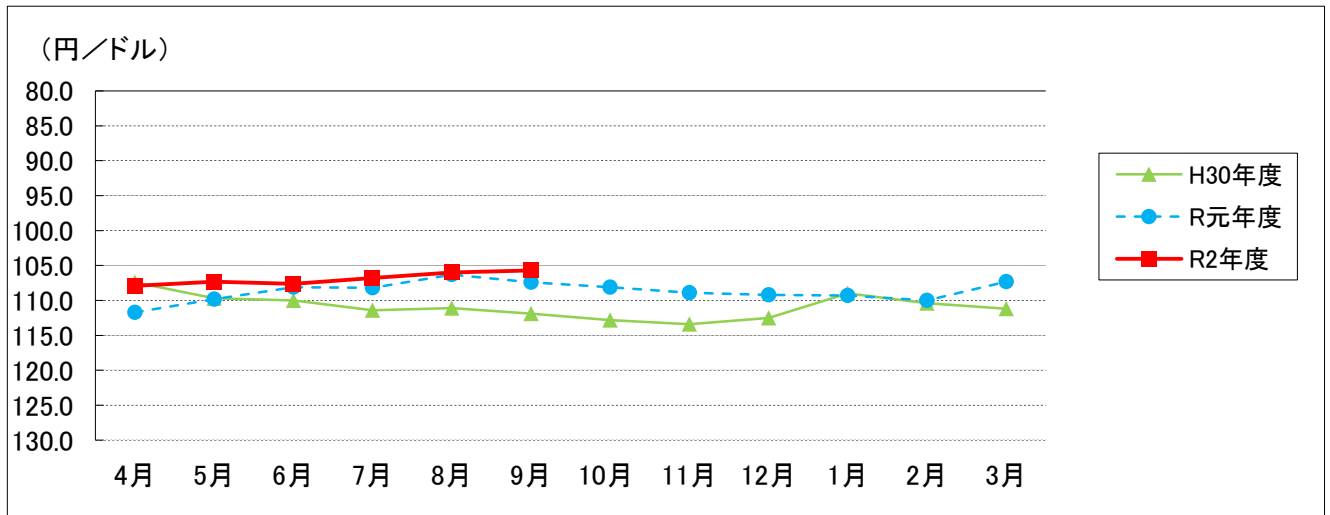
(百万円・%)

	H30年度平均	R元年度平均	R2年度平均	R1.10~12月	R2.1月~3月	R2.4月~6月	R2.7月~9月
生産額	2,462	2,483	2,059	2,194	3,332	1,929	2,188
前期比	-	-	-	6.3	51.9	▲ 42.1	13.4
前年比	▲ 2.9	0.8	▲ 17.1	▲ 0.2	0.5	▲ 17.6	6.0

(資料)兵庫県釣針協同組合、播州釣針協同組合 ※速報値であり、修正があり得ます

□ 当期の釣針生産額 2,188 百万円
 対前期比 13.4 % 対前年同期比 6.0 %

【参考1】 為替



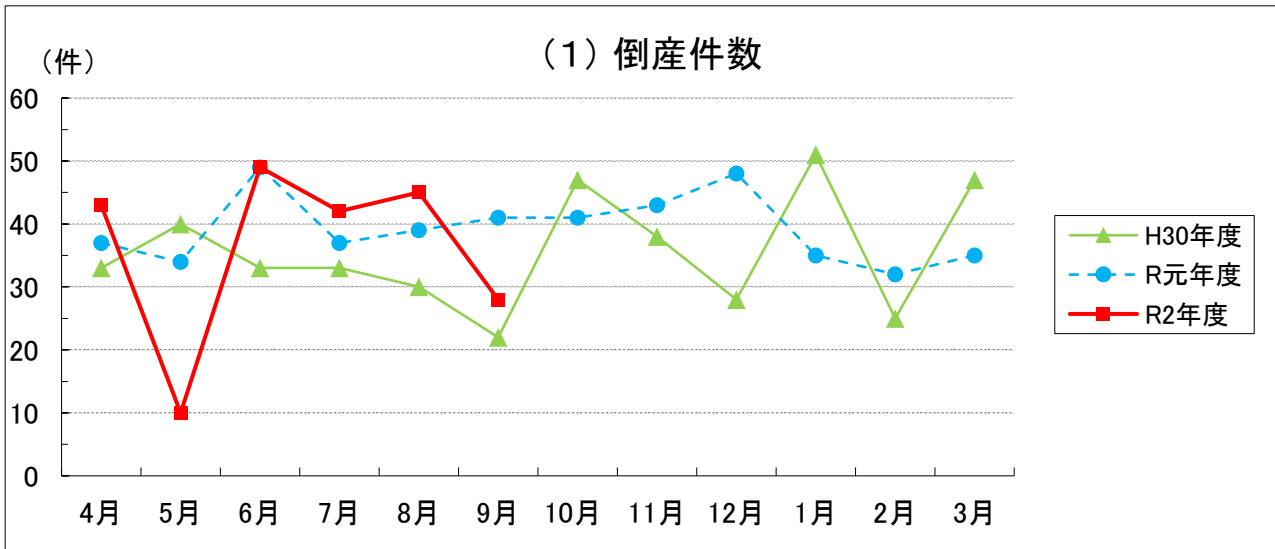
(円/ドル・%)

	H30年度平均	R元年度平均	R2年度平均	4月	5月	6月	7月	8月	9月
レート	111	109	107	107.9	107.3	107.6	106.8	106.0	105.7
				前期平均	107.6	今期平均	106.2		

(資料)兵庫の経済・雇用状況

□ 当期中の為替相場の平均 106.2 円

【参考2】 企業倒産(全県)



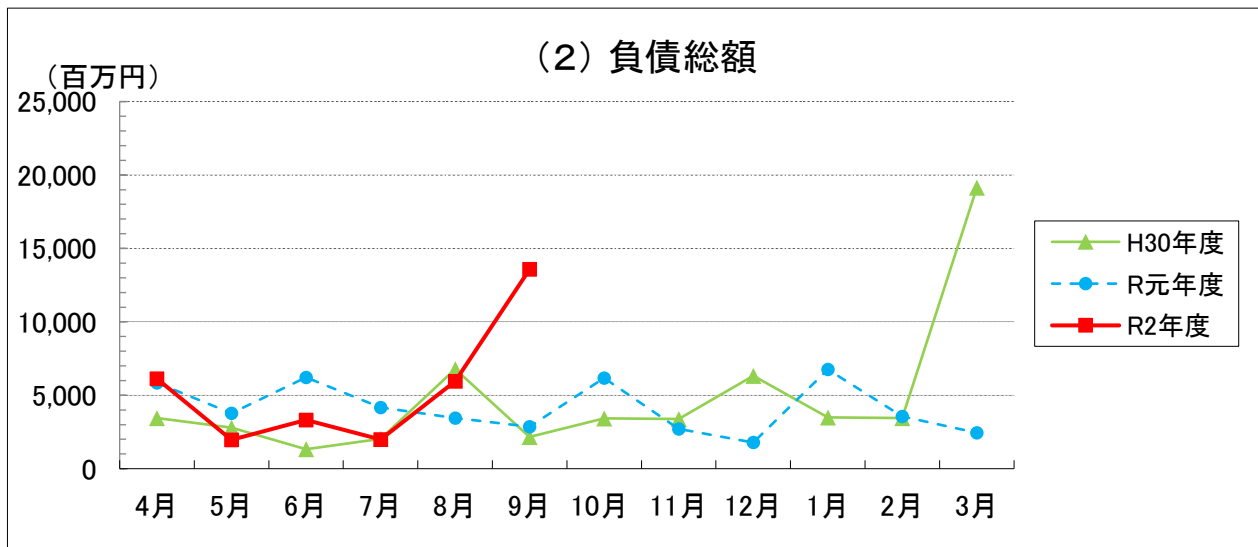
(件・%)	H30年度平均	R元年度平均	R2年度平均	4月	5月	6月	7月	8月	9月
倒産件数	35.6	39.3	36.2	43	10	49	42	45	28
前月比	-	-	-	22.9	▲ 76.7	390.0	▲ 14.3	7.1	▲ 37.8
前年比	▲ 8.5	10.4	▲ 7.9	16.2	▲ 70.6	0.0	13.5	15.4	▲ 31.7

(資料)株式会社東京商工リサーチ

前期合計 102

今期合計 115

□ 当期の倒産件数 115 件 月平均 38.3 件
 対前期比 12.7 % 対前年同期比 ▲ 1.7 %



(百万円・%)	H30年度平均	R元年度平均	R2年度平均	4月	5月	6月	7月	8月	9月
負債総額	4,812.9	4,146.1	5,489.5	6,124	1,965	3,312	1,993	5,965	13,578
前月比	-	-	-	150.5	▲ 67.9	68.5	▲ 39.8	199.3	127.6
前年比	60.9	▲ 13.9	32.4	4.6	▲ 48.0	▲ 46.8	▲ 52.2	73.0	375.4

(資料)株式会社東京商工リサーチ神戸支社

前期合計 11,401

今期合計 21,536

□ 当期の負債総額 21,536 百万円 月平均 7,178.7 百万円
 対前期比 88.9 % 対前年同期比 105.7 %

北播磨の経済・雇用動向 <令和2年7月～9月>

<北播磨のデータ1>

項目 年月	信用保証					
	保証承諾額		保証債務残高		代位弁済	
	(百万円)	前年比(%)	(百万円)	前年比(%)	(百万円)	前年比(%)
H30年度平均	2,042	10.0	65,014	0.9	67.5	28.6
R元年度平均	2,149	5.2	64,762	▲ 0.4	102.6	52.0
R2年度平均	9,507	342.4	86,934	34.2	79.5	▲ 22.5
R1.10～12月平均	1,617	▲ 18.8	64,343	▲ 0.9	56.0	▲ 36.6
R2.1～3月平均	2,718	40.4	64,612	▲ 1.1	202.0	86.5
R2.4～6月平均	11,085	465.9	74,448	13.9	150.3	310.0
R2.7～9月平均	7,928	244.0	99,419	53.6	8.7	▲ 92.5
R1 10月	1,403	▲ 22.2	64,496	▲ 0.2	14	▲ 82.7
11月	1,500	▲ 4.6	64,182	▲ 0.9	100	▲ 26.5
12月	1,947	▲ 25.0	64,352	▲ 1.7	54	12.5
R2 1月	1,726	72.1	64,098	▲ 1.6	298	21.6
2月	1,448	▲ 34.1	64,292	▲ 1.6	169	356.8
3月	4,979	90.8	65,447	▲ 0.2	139	223.3
4月	3,745	138.2	67,693	3.0	33	▲ 54.8
5月	11,571	527.5	71,143	8.8	94	-
6月	17,939	629.2	84,509	30.0	324	775.7
7月	9,912	306.1	94,248	44.9	2	▲ 96.3
8月	8,093	384.3	99,417	54.1	0	-
9月	5,780	106.3	104,592	62.0	24	▲ 47.8
資料	兵庫県信用保証協会					

項目 年月	観光		大規模小売店の売上高	
	主要観光地入場者数		売上高	
	(千人)	前年比(%)	(H17.4=100)	前年比(%)
H30年度平均	158.2	▲ 4.4	77.7	▲ 13.7
R元年度平均	163.8	3.5	91.6	17.9
R2年度平均	100.6	▲ 38.6	85.4	▲ 6.8
R1.10～12月平均	143.8	▲ 2.5	93.1	▲ 3.6
R2.1～3月平均	104.5	▲ 6.7	87.2	44.6
R2.4～6月平均	65.9	▲ 68.8	85.2	▲ 4.8
R2.7～9月平均	135.3	▲ 30.9	85.7	▲ 11.1
R1 10月	149.0	▲ 5.2	77.3	▲ 11.7
11月	180.4	5.2	89.7	▲ 2.9
12月	102.0	▲ 10.4	112.3	2.3
R2 1月	100.3	4.3	91.4	43.0
2月	95.0	11.6	83.5	51.5
3月	118.1	▲ 23.6	86.6	40.1
4月	73.0	▲ 69.4	73.8	▲ 18.1
5月	58.3	▲ 78.6	87.7	▲ 0.3
6月	66.3	▲ 45.5	94.0	4.0
7月	81.1	▲ 47.0	92.5	▲ 0.6
8月	182.8	▲ 35.5	84.6	▲ 12.5
9月	141.9	▲ 6.2	80.0	▲ 19.6
資料	主要観光施設(7ヶ所)		北播磨地域の大規模小売店(4店舗)	

北播磨の経済・雇用動向 <令和2年7月～9月>

<北播磨のデータ2>

項目 年月	新設住宅着工戸数		公共工事請負金額		雇用(パートを含む)	
	戸 (戸)	前年比(%)	金 額 (百万円)	前年比(%)	有効求人倍率 (倍)	前年比(%)
H30年度平均	118.6	▲ 10.1	1,889	4.3	1.78	▲ 0.6
R元年度平均	115.3	▲ 2.8	2,769	46.6	1.61	▲ 9.6
R2年度平均	85.3	▲ 26.0	2,349	▲ 15.2	0.97	▲ 39.8
R1.10～12月平均	116.3	▲ 11.4	3,699	57.5	1.74	▲ 0.21
R2.1～3月平均	129.0	27.3	1,147	7.6	1.53	▲ 0.39
R2.4～6月平均	75.7	▲ 18.6	2,074	▲ 51.5	0.94	▲ 0.65
R2.7～9月平均	95.0	▲ 22.8	2,624	34.4	0.99	▲ 0.59
R1 10月	125	▲ 3.8	5,885	52.3	1.68	▲ 7.7
11月	135	▲ 17.7	2,025	0.8	1.71	▲ 10.9
12月	89	▲ 11.0	3,188	171.3	1.83	▲ 13.3
R2 1月	183	81.2	989	▲ 8.6	1.65	▲ 16.2
2月	87	▲ 33.1	1,010	68.3	1.58	▲ 19.0
3月	117	60.3	1,443	▲ 4.9	1.35	▲ 26.6
4月	62	▲ 38.0	3,182	▲ 59.0	1.07	▲ 36.3
5月	47	▲ 53.5	1,330	▲ 31.7	0.89	▲ 44.0
6月	118	51.3	1,710	▲ 45.1	0.87	▲ 42.4
7月	79	▲ 31.9	3,256	39.7	0.96	▲ 38.5
8月	82	▲ 21.9	1,089	▲ 38.6	0.96	▲ 38.9
9月	124	▲ 16.2	3,527	101.1	1.04	▲ 35.8
	兵庫県県土整備部住宅建築局住宅政策課		西日本建設業保証 兵庫支店		西脇公共職業安定所分	

項目 年月	雇用(パートを含む)					
	有効求職者数		有効求人数		雇用保険受給者実人員	
	(人)	前年比(%)	(人)	前年比(%)	(人)	前年比(%)
H30年度平均	2,274	▲ 3.8	4,021	▲ 3.8	547	▲ 2.8
R元年度平均	2,230	▲ 1.9	3,584	▲ 10.9	541	▲ 1.1
R2年度平均	2,534	13.6	2,448	▲ 31.7	679	25.5
R1.10～12月平均	2,109	▲ 3.4	3,661	▲ 13.7	514	▲ 9.7
R2.1～3月平均	2,174	1.5	3,311	▲ 19.3	494	▲ 6.0
R2.4～6月平均	2,499	5.7	2,354	▲ 37.5	590	3.8
R2.7～9月平均	2,568	13.1	2,542	▲ 29.3	767	30.2
R1 10月	2,227	▲ 3.4	3,732	▲ 10.8	563	▲ 3.9
11月	2,152	▲ 3.0	3,688	▲ 13.4	498	▲ 15.3
12月	1,949	▲ 4.0	3,563	▲ 16.8	481	▲ 9.8
R2 1月	2,061	▲ 0.6	3,398	▲ 16.6	500	▲ 10.6
2月	2,157	0.9	3,415	▲ 17.9	477	▲ 6.1
3月	2,304	3.9	3,120	▲ 23.5	504	▲ 1.0
4月	2,497	6.8	2,663	▲ 32.0	494	▲ 9.5
5月	2,475	4.4	2,203	▲ 41.6	594	3.5
6月	2,526	5.8	2,196	▲ 39.2	682	16.6
7月	2,550	11.2	2,459	▲ 31.2	751	22.5
8月	2,559	15.3	2,463	▲ 29.5	779	34.5
9月	2,594	12.8	2,704	▲ 27.3	772	34.0
資料	西脇公共職業安定所分					

北播磨の経済・雇用動向 <令和2年7月～9月>

<北播磨のデータ3>

項目 年月	地場産業		地 場 産 業			
	播州織生産量		三木金物生産額		小野金物生産額	
	(千㎡)	前年比(%)	(百万円)	前年比(%)	(百万円)	前年比(%)
H30年度平均	2,140	▲ 5.1	13,830	▲ 0.2	1,528	▲ 28.4
R元年度平均	1,671	▲ 21.9	13,763	▲ 0.5	1,447	▲ 5.3
R2年度平均	964	▲ 42.3	13,650	▲ 0.8	1,492	3.1
R1.10～12月平均	1,659	▲ 28.6	13,600	0.0	1,435	▲ 8.5
R2.1～3月平均	1,363	▲ 32.6	13,850	▲ 1.4	1,533	▲ 1.7
R2.4～6月平均	1,089	▲ 44.6	13,500	▲ 2.2	1,489	8.0
R2.7～9月平均	838	▲ 50.6	13,800	0.0	1,495	3.7
R1 10月	1,439	▲ 38.8				
11月	1,839	▲ 17.0				
12月	1,698	▲ 29.3				
R2 1月	1,244	▲ 36.2				
2月	1,390	▲ 35.1				
3月	1,454	▲ 26.4				
4月	1,297	▲ 37.2				
5月	1,001	▲ 46.0				
6月	969	▲ 51.0				
7月	716	▲ 57.4				
8月	817	▲ 41.7				
9月	981	▲ 51.1				
資料	兵庫県織物協同組合 連合会		三木金物商工協同組合連合会		小野金物組合口	

項目 年月	地 場 産 業					
	そろばん生産額		木工芸品生産額		釣針生産額	
	(百万円)	前年比(%)	(百万円)	前年比(%)	(百万円)	前年比(%)
H30年度平均	15	▲ 11.6	925	▲ 10.7	2,462	▲ 2.9
R元年度平均	15	▲ 5.2	822	▲ 11.1	2,483	0.8
R2年度平均	10	▲ 27.6	680	▲ 17.3	2,059	▲ 17.1
R1.10～12月平均	12	0.0	942	▲ 15.1	2,194	▲ 0.2
R2.1～3月平均	19	▲ 13.6	930	▲ 10.7	3,332	0.5
R2.4～6月平均	10	▲ 28.6	840	▲ 4.5	1,929	▲ 17.6
R2.7～9月平均	11	▲ 15.4	520	▲ 3.2	2,188	6.0
R1 10月						
11月						
12月						
R2 1月						
2月						
3月						
4月						
5月						
6月						
7月						
8月						
9月						
資料	播州算盤工芸品協同組合		播州算盤工芸品協同組合		兵庫県釣針協同組合 播州釣針協同組合	

北播磨の経済・雇用動向 <令和2年7月～9月>

<全県のデータ1>

項目 年月	信用保証					
	保証承諾額		保証債務残高		代位弁済	
	(百万円)	前年比(%)	(百万円)	前年比(%)	(百万円)	前年比(%)
H30年度平均	35,607	0.3	1,095,947	1.4	1,618	▲ 5.6
R元年度平均	38,231	7.4	1,094,454	▲ 0.1	1,559	▲ 3.7
R2年度平均	146,750	283.9	1,455,875	33.0	1,769	13.5
R1.10～12月平均	36,283.3	1.8	1,093,941	▲ 0.5	1,686.7	▲ 7.9
R2.1～3月平均	44,107.3	36.4	1,099,048	0.3	1,815.7	▲ 11.8
R2.4～6月平均	173,434.3	396.3	1,275,723	16.8	1,607.0	14.5
R2.7～9月平均	120,065.7	219.4	1,636,027	49.7	1,931	45.1
R1 10月	31,351	▲ 5.6	1,093,001	▲ 0.4	1,894	33.0
11月	33,902	▲ 3.8	1,091,327	▲ 0.7	1,483	▲ 26.4
12月	43,597	13.3	1,097,495	▲ 0.5	1,683	▲ 18.1
R2 1月	26,475	11.7	1,094,961	▲ 0.3	1,564	▲ 3.5
2月	30,572	▲ 5.8	1,091,779	▲ 0.3	1,970	▲ 9.8
3月	75,275	84.2	1,110,403	1.3	1,913	▲ 19.2
4月	80,476	189.5	1,157,612	5.7	1,820	60.6
5月	197,520	470.1	1,246,977	14.3	1,093	▲ 15.6
6月	242,307	471.6	1,422,580	30.5	1,908	7.1
7月	168,298	351.5	1,564,382	43.1	1,766	118.3
8月	110,837	236.6	1,640,864	50.3	2,172	48.3
9月	81,062	90.5	1,702,836	55.7	1,855	7.9
資料	兵庫県信用保証協会					

項目 年月	企業倒産			
	件数		負債総額	
	(件)	前年比(%)	(百万円)	前年比(%)
H30年度平均	35.6	12.0	4,812.9	▲ 25.7
R元年度平均	39.3	10.3	4,146.1	▲ 13.9
R2年度平均	36.2	▲ 7.9	5,489.5	32.4
R1.10～12月平均	44.0	16.7	3,553.7	▲ 18.8
R2.1～3月平均	34.0	▲ 17.1	4,254.3	▲ 51.1
R2.4～6月平均	34.0	▲ 15.0	3,800.3	▲ 28.1
R2.7～9月平均	38.3	▲ 1.7	7,178.7	105.7
R1 10月	41	▲ 12.8	6,166	80.1
11月	43	13.2	2,713	▲ 19.6
12月	48	71.4	1,782	▲ 71.8
R2 1月	35	▲ 31.4	6,756	93.6
2月	32	28.0	3,562	3.2
3月	35	▲ 25.5	2,445	▲ 87.2
4月	43	16.2	6,124	4.6
5月	10	▲ 70.6	1,965	▲ 48.0
6月	49	0.0	3,312	▲ 46.8
7月	42	13.5	1,993	▲ 52.2
8月	45	15.4	5,965	73.0
9月	28	▲ 31.7	13,578	375.4
資料	(株)東京商工リサーチ			

<全県のデータ2>

項目 年月	スーパーマーケット売上高		公共工事請負金額	
	売上高 (億円)	前年比(%)	金額 (億円)	前年比(%)
H30年度平均	478.3	▲ 2.4	263.6	▲ 15.0
R元年度平均	480.3	0.4	319.8	21.3
R2年度平均	521.2	8.5	405.0	26.7
R1.10～12月平均	495.0	▲ 2.4	364.3	39.0
R2.1～3月平均	477.3	5.1	208.3	2.6
R2.4～6月平均	517.3	11.7	427.0	9.9
R2.7～9月平均	525.0	8.1	383.0	20.6
R1 10月	443	▲ 4.7	571	84.8
11月	468	0.2	262	2.3
12月	574	▲ 2.5	260	17.6
R2 1月	462	▲ 1.3	212	23.3
2月	448	6.2	154	▲ 23.8
3月	522	10.4	259	10.2
4月	501	10.1	634	16.8
5月	532	13.7	282	▲ 17.1
6月	519	11.1	365	29.0
7月	524	10.8	367	13.6
8月	552	11.5	300	2.7
9月	499	2.0	482	42.6
資料	近畿経済産業局		西日本建設業保証(株)	

項目 年月	雇用（パートを含む）					
	有効求職者数		有効求人数		※有効求人倍率	
	(人)	前年比(%)	(人)	前年比(%)	(倍)	前年比(%)
H30年度平均	71,961	▲ 5.2	104,075	8.8	1.45	9.8
R元年度平均	71,662	▲ 0.4	97,602	▲ 6.2	1.38	▲ 4.8
R2年度平均	78,547	9.6	74,348	▲ 23.8	1.01	▲ 23.2
R1.10～12月平均	68,625	▲ 0.6	100,941	▲ 4.9	1.41	▲ 4.7
R2.1～3月平均	69,990	2.4	90,557	▲ 15.2	1.26	▲ 13.3
R2.4～6月平均	75,851	0.0	74,023	▲ 25.8	1.06	▲ 26.0
R2.7～9月平均	81,243	12.5	74,674	▲ 24.7	0.95	▲ 32.9
R1 10月	71,813	▲ 0.1	101,819	▲ 5.0	1.40	▲ 5.4
11月	69,236	▲ 1.3	101,643	▲ 5.5	1.41	▲ 4.1
12月	64,825	▲ 0.5	99,362	▲ 4.3	1.41	▲ 4.7
R2 1月	66,730	0.9	94,678	▲ 9.4	1.31	▲ 9.7
2月	72,197	6.0	91,272	▲ 15.5	1.26	▲ 13.1
3月	71,044	0.3	85,722	▲ 20.5	1.21	▲ 17.1
4月	74,714	▲ 1.5	79,453	▲ 22.7	1.13	▲ 21.5
5月	74,439	▲ 2.7	70,461	▲ 28.6	1.05	▲ 27.1
6月	78,399	4.4	72,155	▲ 26.3	1.01	▲ 29.4
7月	79,783	8.2	73,536	▲ 25.6	0.98	▲ 30.5
8月	81,687	14.2	73,856	▲ 24.8	0.93	▲ 34.0
9月	82,259	15.2	76,629	▲ 23.6	0.93	▲ 34.0
資料	厚生労働省兵庫労働局（※季節調整値）					