

北播磨地域の景気動向

<令和3年1月～3月>

No. 100

兵庫県北播磨県民局

北播磨の経済・雇用動向 <令和3年1月～3月>

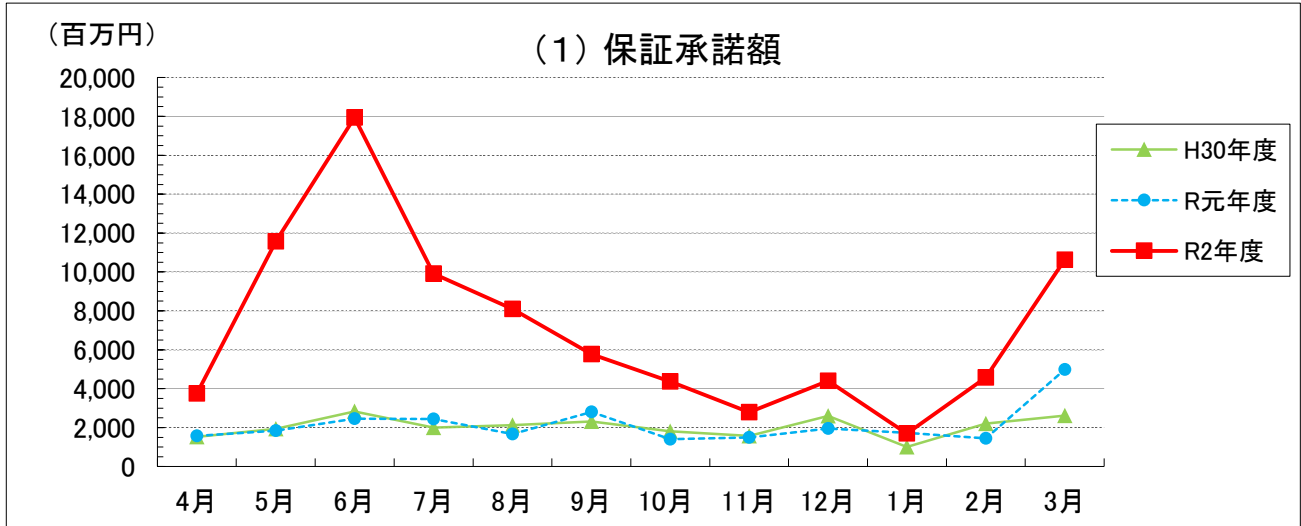
【ポイント】

- 公共工事請負金額は総額4,287百万円で、前期と比べて52.7%の減少、前年同期と比べて24.6%の増加となっている。
- 有効求人倍率の月平均は1.12倍、前期と比べて0.03ポイントの増加、前年同期と比べて0.41ポイントの減少となっている。
- 地場産業の播州織生産量は総量3,146千㎡、月平均1,049千㎡で、前期と比べて10.0%の減少、前年同期と比べると23.0%の減少となっている。

	項 目	単 位	前期	今期 R3.1-3				前期比	前年同期 R2.1-3	前年 同期比
			R2.10-12	R3.1	R3.2	R3.3	合計			
1	保証承諾額	百万円	11,544	1,691	4,571	10,621	16,883	+46.2	8,153	+107.1
	代位弁済金額	百万円	122	27	74	8	109	▲ 10.7	606	▲ 82.0
2	主要観光地入場者数	千人	413.6	62.3	94.0	143.9	300.2	▲ 27.4	313.4	▲ 4.2
3	大規模小売店舗売上高	H17.4=100(平均)	93.9	90.9	78.7	85.6	85.1	▲ 9.4	87.2	▲ 2.4
4	新設住宅着工戸数	戸	274	90	72	130	292	+6.6	387	▲ 24.5
5	公共工事請負金額	百万円	9,069	1,047	1,268	1,972	4,287	▲ 52.7	3,442	+24.5
6	雇用(パートを含む)	(平均)								
	有効求人倍率	倍	1.09	1.11	1.15	1.11	1.12	+0.03	1.53	▲ 0.41
	有効求職者数	人	2,626	2,537	2,582	2,727	2,615	▲ 0.4	2,174	+20.3
	有効求人数	人	2,862	2,806	2,962	3,028	2,932	+2.4	3,311	▲ 11.4
	雇用保険者受給者実人員	人	679	653	620	648	640	▲ 5.7	494	+29.7
7	地場産業(播州織以外は合計欄のみ記載)									
	播州織 (生産量)	千㎡	3,494	912	1,173	1,061	3,146	▲ 10.0	4,088	▲ 23.0
	三木金物 (生産額)	百万円	13,500	-	-	-	13,450	▲ 0.4	13,850	▲ 2.9
	小野金物 (生産額)	百万円	1,438	-	-	-	1,521	+5.8	1,533	▲ 0.8
	そろばん (生産額)	百万円	12	-	-	-	19	+58.3	19	0.0
	木工芸品 (生産額)	百万円	912	-	-	-	976	+7.0	930	+4.9
	釣針 (生産額)	百万円	2,348	-	-	-	3,483	+48.3	3,332	+4.5
参考1	為替	円	104.5	103.7	105.4	108.7	105.9	-	-	-
参考2	企業倒産(全県)									
	件数	件	104	29	19	27	75	▲ 27.9	102	▲ 26.5
	負債総額	百万円	9,358	12,599	644	3,415	16,658	+78.0	12,763	+30.5

※ 項目中、3大規模小売店舗売上高、6雇用及び【参考1】為替の前期・今期合計・前年同期は、月平均を記載している。

1. 信用保証



(百万円・%)

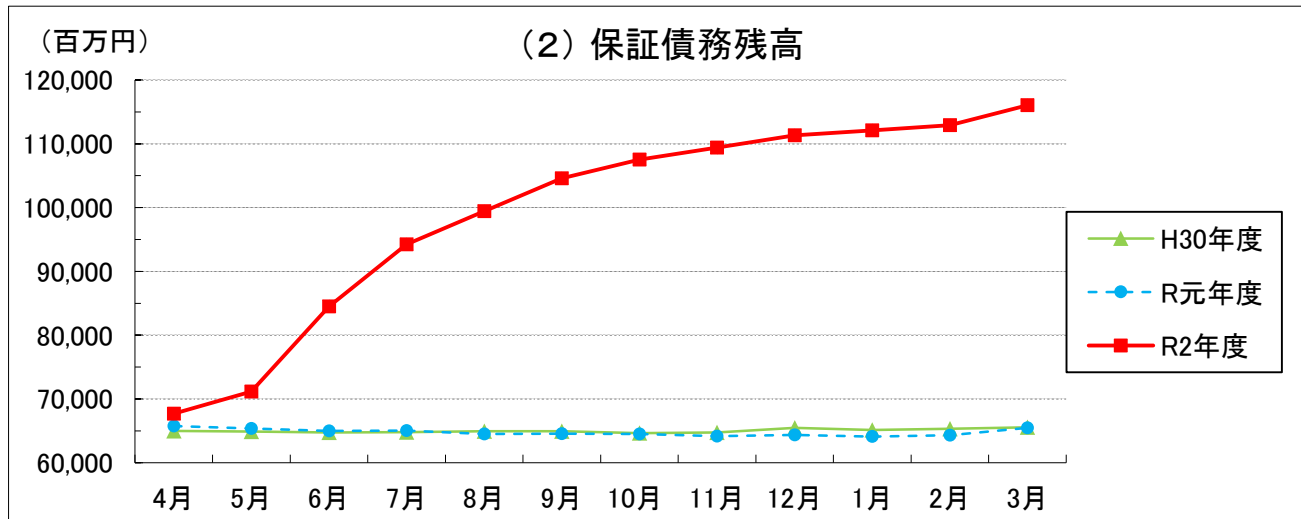
	H30年度平均	R元年度平均	R2年度平均	10月	11月	12月	1月	2月	3月
保証承諾	2,042	2,149	7,122	4,366	2,783	4,395	1,691	4,571	10,621
前月比	-	-	-	▲ 24.5	▲ 36.3	57.9	▲ 61.5	170.3	132.4
前年比	10.0	5.2	231.4	211.2	85.5	125.7	▲ 2.0	215.7	113.3

(資料)兵庫県信用保証協会

前期合計 11,544

今期合計 16,883

□ 当期の保証承諾額は総額 16,883 百万円 月平均 5,628 百万円
 対前期比 46.2 % 対前年同期比 107.1 %



(百万円・%)

	H30年度平均	R元年度平均	R2年度平均	10月	11月	12月	1月	2月	3月
保証債務残高	65,014	64,762	99,238	107,529	109,377	111,316	112,094	112,897	116,038
前月比	-	-	-	2.8	1.7	1.8	0.7	0.7	2.8
前年比	0.9	▲ 0.4	53.2	66.7	70.4	73.0	74.9	75.6	77.3

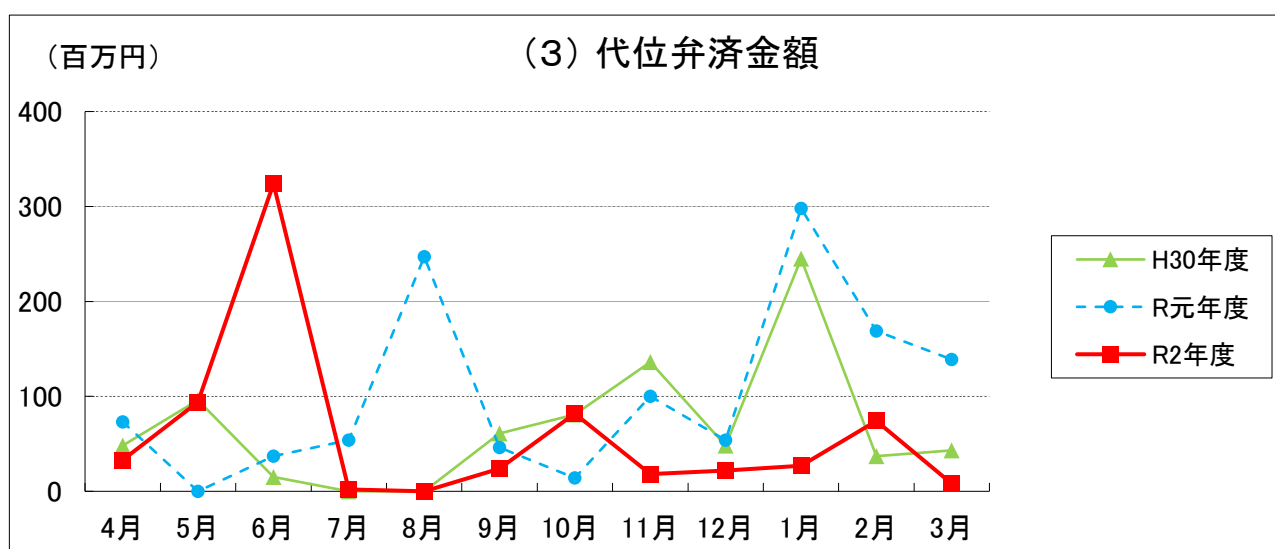
(資料)兵庫県信用保証協会

前期平均 109,407

今期平均 113,676

当期の保証債務残高は総額 341,029 百万円 月平均 113,676 百万円
 対前期比 3.9 % 対前年同期比 75.9 %

1. 信用保証



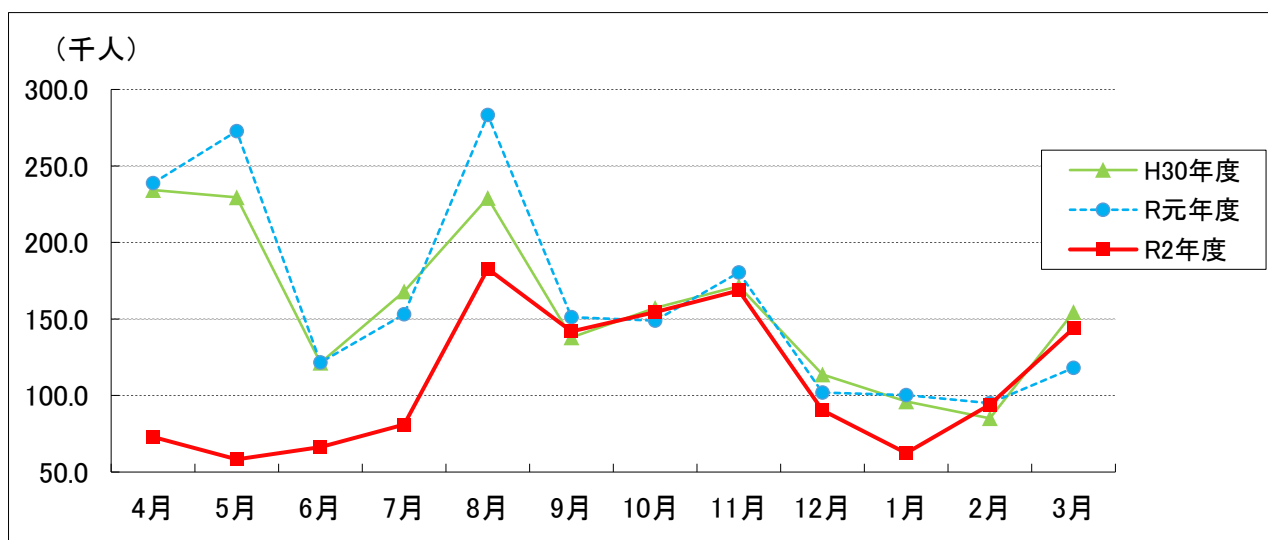
(百万円・%)

	H30年度平均	R元年度平均	R2年度平均	10月	11月	12月	1月	2月	3月
代位弁済	67.5	102.6	59.0	82	18	22	27	74	8
前月比	-	-	-	241.7	▲ 78.0	22.2	22.7	174.1	▲ 89.2
前年比	28.6	52.0	▲ 42.5	485.7	▲ 82.0	▲ 59.3	▲ 90.9	▲ 56.2	▲ 94.2
				前期合計		122	今期合計		109

(資料)兵庫県信用保証協会西脇支所(西脇支所管内全体分:丹波地域を含む)

□ 当期の代位弁済金額は総額 109 百万円、月平均 36.3 百万円
 対前期比 ▲ 10.7 % 対前年同期比 ▲ 82.0 %

2. 主要観光地入場者数



(千人・%)

	H30年度平均	R元年度平均	R2年度平均	10月	11月	12月	1月	2月	3月
入場者数	158.2	163.8	109.8	154.6	168.6	90.4	62.3	94.0	143.9
前月比	-	-	-	8.9	9.1	▲ 46.4	▲ 31.1	50.9	53.1
前年比	▲ 4.4	3.5	▲ 33.0	3.8	▲ 6.5	▲ 11.4	▲ 37.9	▲ 1.1	21.8

(資料)北播磨地域の主要観光施設…7ヶ所

前期合計 413.6

今期合計 300.2

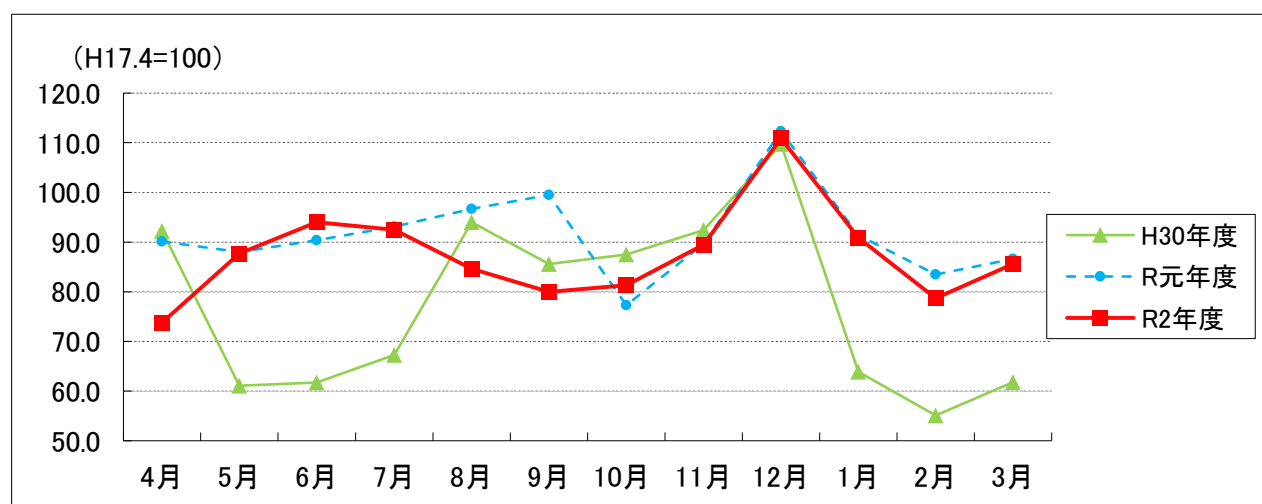
□ 当期の主要観光地入場者総数 300.2 千人

月平均 100.1 千人

対前期比 ▲ 27.4 %

対前年同期比 ▲ 4.2 %

3. 大規模小売店の売上高



(※・%)

	H30年度平均	R元年度平均	R2年度平均	10月	11月	12月	1月	2月	3月
指数	77.7	91.6	87.5	81.3	89.5	110.9	90.9	78.7	85.6
前月比	-	-	-	1.6	10.1	23.9	▲ 18.0	▲ 13.4	8.8
前年比	▲ 13.7	17.9	▲ 4.5	5.2	▲ 0.2	▲ 1.2	▲ 0.5	▲ 5.7	▲ 1.2

(資料)北播磨地域の大規模小売店…4店舗

前期平均 93.9

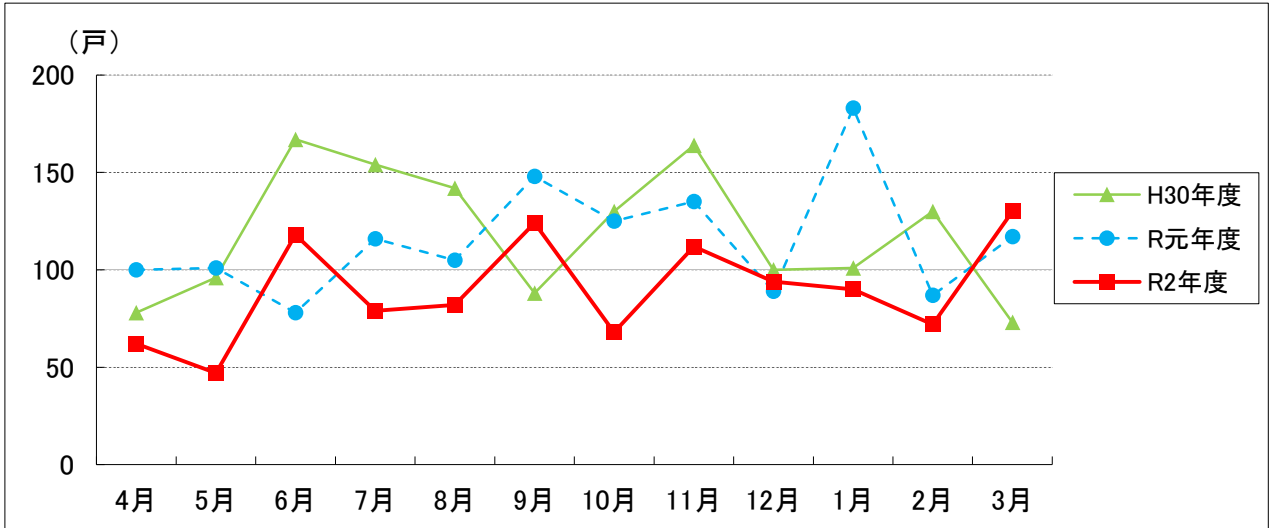
今期平均 85.1

□ 当期の大規模小売店の売上高指数は平均 85.1

対前期比 ▲ 9.4 %

対前年同期比 ▲ 2.4 %

4. 新設住宅着工戸数



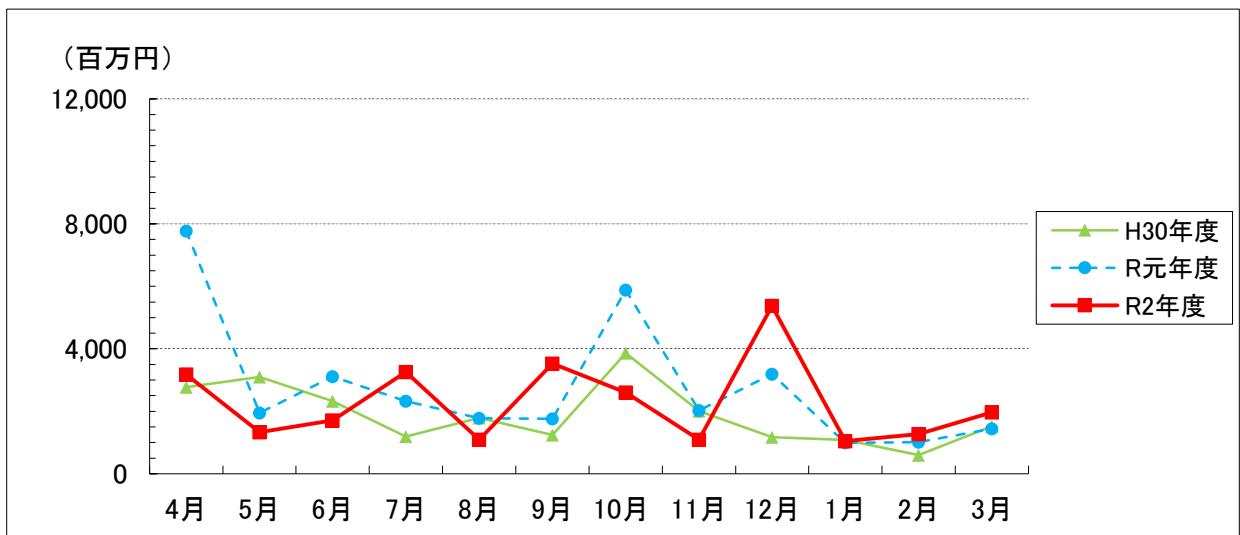
(戸・%)

	H30年度平均	R元年度平均	R2年度平均	10月	11月	12月	1月	2月	3月
着工戸数	118.6	115.3	89.8	68	112	94	90	72	130
前月比	-	-	-	▲ 45.2	64.7	▲ 16.1	▲ 4.3	▲ 20.0	80.6
前年比	▲ 10.1	▲ 2.8	▲ 22.1	▲ 45.6	▲ 17.0	5.6	▲ 50.8	▲ 17.2	11.1

(資料)兵庫県県土整備部住宅建築局住宅政策課 前期合計 274 今期合計 292

□ 当期の新設住宅着工戸数 292 戸 月平均 97.3 戸
 対前期比 6.6 % 対前年同期比 ▲ 24.6 %

5. 公共工事請負金額



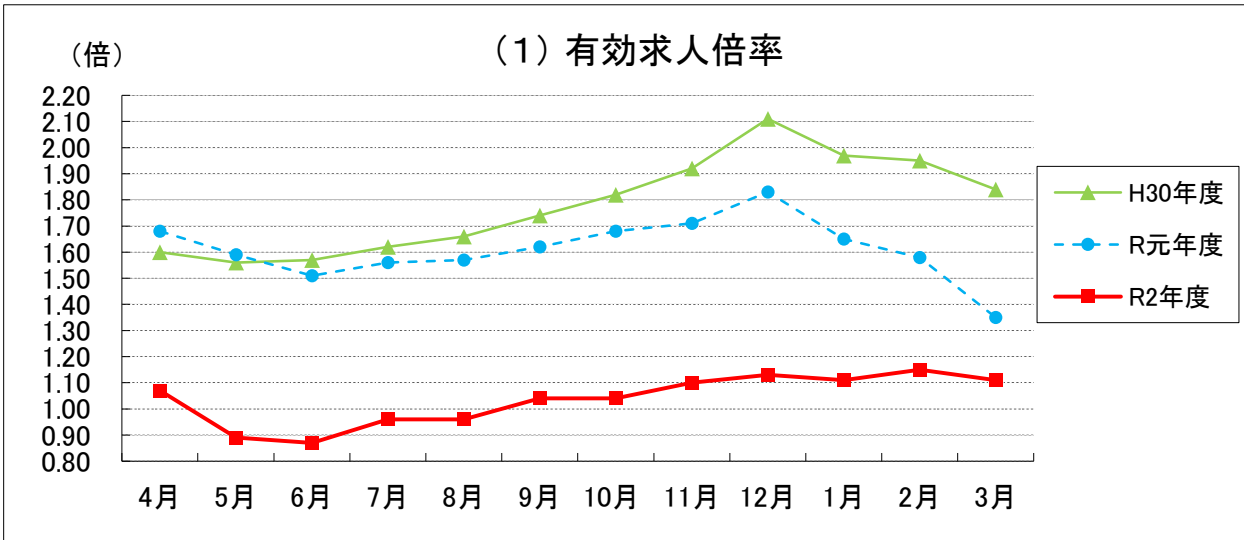
(百万円・%)

	H30年度平均	R元年度平均	R2年度平均	10月	11月	12月	1月	2月	3月
請負金額	1,889	2,769	2,288	2,603	1,094	5,372	1,047	1,268	1,972
前月比	-	-	-	▲ 26.2	▲ 58.0	391.0	▲ 80.5	21.1	55.5
前年比	4.3	46.6	▲ 17.4	▲ 55.8	▲ 46.0	68.5	5.9	25.5	36.7

(資料)西日本建設業保証(株)兵庫支店

□ 当期の公共工事請負金額は総額 4,287 百万円、 月平均 1,429 百万円
 対前期比 ▲ 52.7 % 対前年同期比 24.6 %

6. 雇用

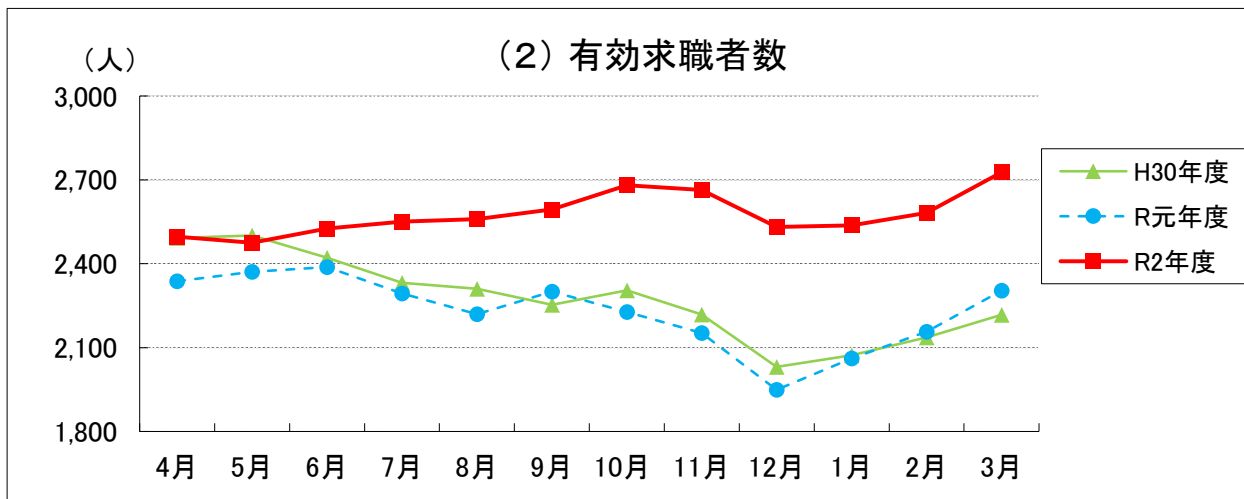


(倍・%)

	H30年度平均	R元年度平均	R2年度平均	10月	11月	12月	1月	2月	3月
求人倍率	1.78	1.61	1.04	1.04	1.10	1.13	1.11	1.15	1.11
前月比	-	-	-	0.0	5.8	2.7	▲ 1.8	3.6	▲ 3.5
前年比	▲ 0.6	▲ 9.6	▲ 35.4	▲ 38.1	▲ 35.7	▲ 38.3	▲ 32.7	▲ 27.2	▲ 17.8
				前期平均		1.09	今期平均		1.12

(資料)厚生労働省兵庫労働局(西脇公共職業安定所分を抜粋)

□ 当期の有効求人倍率は平均 1.12 倍 対前期比 0.03 ポイント
 対前年同期比 ▲ 0.41 ポイント

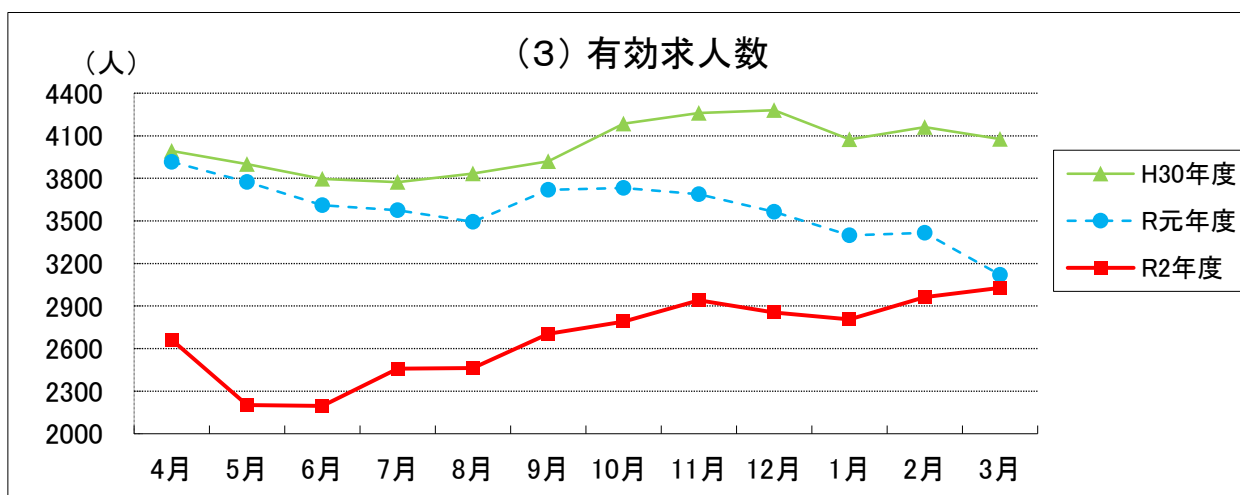


(人・%)

	H30年度平均	R元年度平均	R2年度平均	10月	11月	12月	1月	2月	3月
求職者数	2,274	2,230	2,577	2,681	2,664	2,532	2,537	2,582	2,727
前月比	-	-	-	3.4	▲ 0.6	▲ 5.0	0.2	1.8	5.6
前年比	▲ 3.8	▲ 1.9	15.6	20.4	23.8	29.9	23.1	19.7	18.4
				前期平均		2,626	今期平均		2,615

(資料)厚生労働省兵庫労働局(西脇公共職業安定所分を抜粋)

□ 当期の有効求職者数は月平均 2,615 人 対前期比 ▲ 0.4 %
 対前年同期比 20.3 %

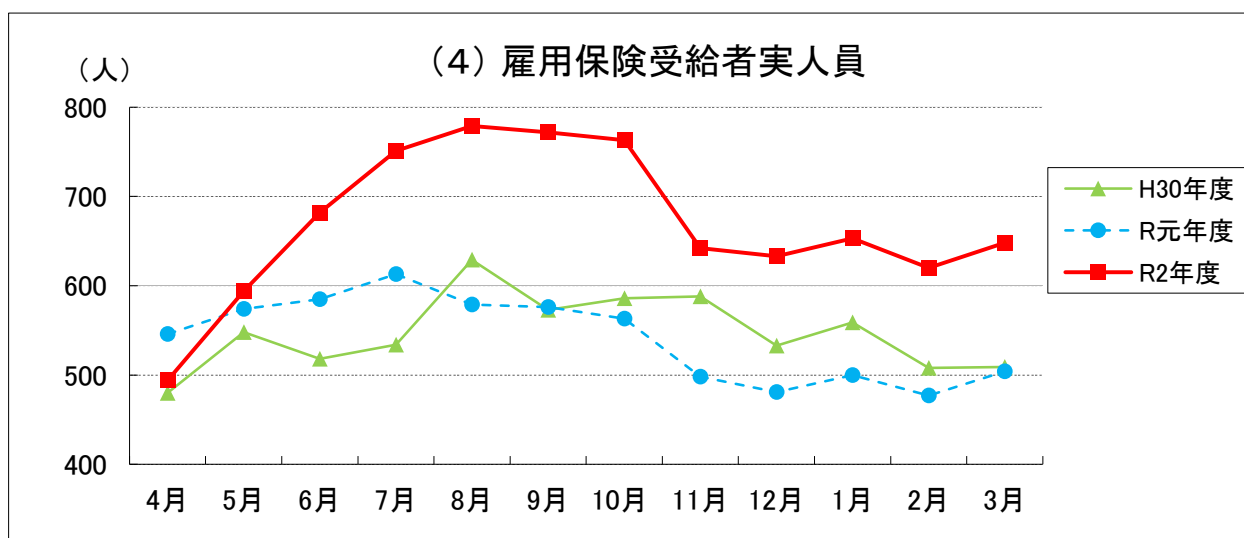


(人・%)

	H30年度平均	R元年度平均	R2年度平均	10月	11月	12月	1月	2月	3月
求人数	4,021	3,584	2,673	2,791	2,941	2,855	2,806	2,962	3,028
前月比	-	-	-	3.2	5.4	▲ 2.9	▲ 1.7	5.6	2.2
前年比	▲ 3.8	▲ 10.9	▲ 25.4	▲ 25.2	▲ 20.3	▲ 19.9	▲ 17.4	▲ 13.3	▲ 2.9
				前期平均 2,862			今期平均 2,932		

(資料)厚生労働省兵庫労働局(西脇公共職業安定所分を抜粋)

□ 当期の有効求人者数は月平均 2,932 人 対前期比 2.4 %
対前年同期比 ▲ 11.4 %



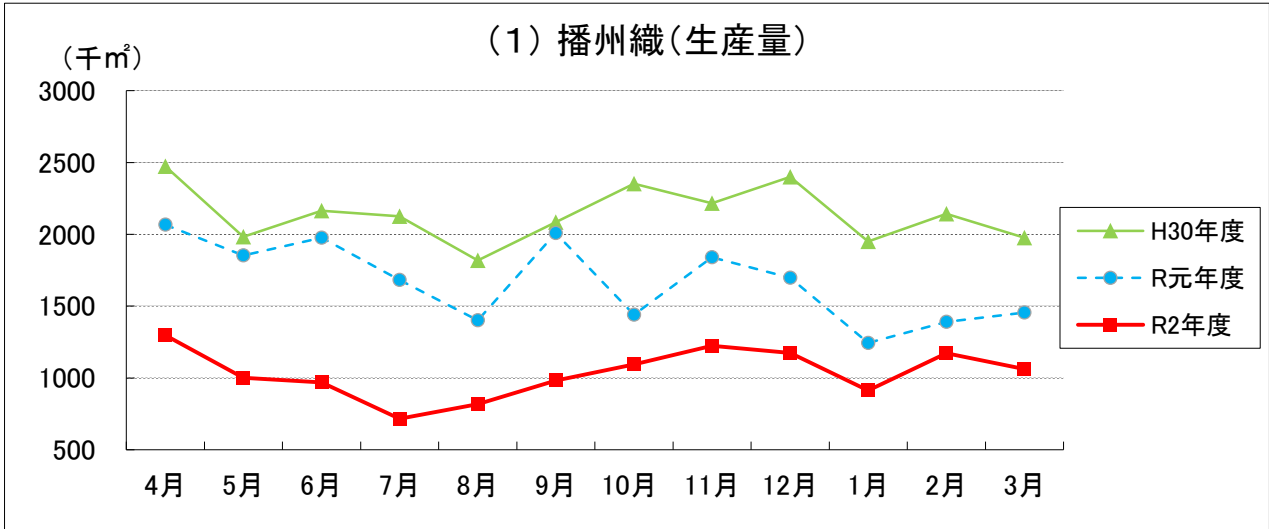
(人・%)

	H30年度平均	R元年度平均	R2年度平均	10月	11月	12月	1月	2月	3月
実人員	547	541	669	763	642	633	653	620	648
前月比	-	-	-	▲ 1.2	▲ 15.9	▲ 1.4	3.2	▲ 5.1	4.5
前年比	▲ 2.8	▲ 1.1	23.7	35.5	28.9	31.6	30.6	30.0	28.6
				前期平均 679			今期平均 640		

(資料)厚生労働省兵庫労働局(西脇公共職業安定所分を抜粋)

□ 当期の雇用保険受給者数は月平均 640 人 対前期比 ▲ 5.7 %
対前年同期比 29.6 %

7. 地場産業



(千㎡・%)

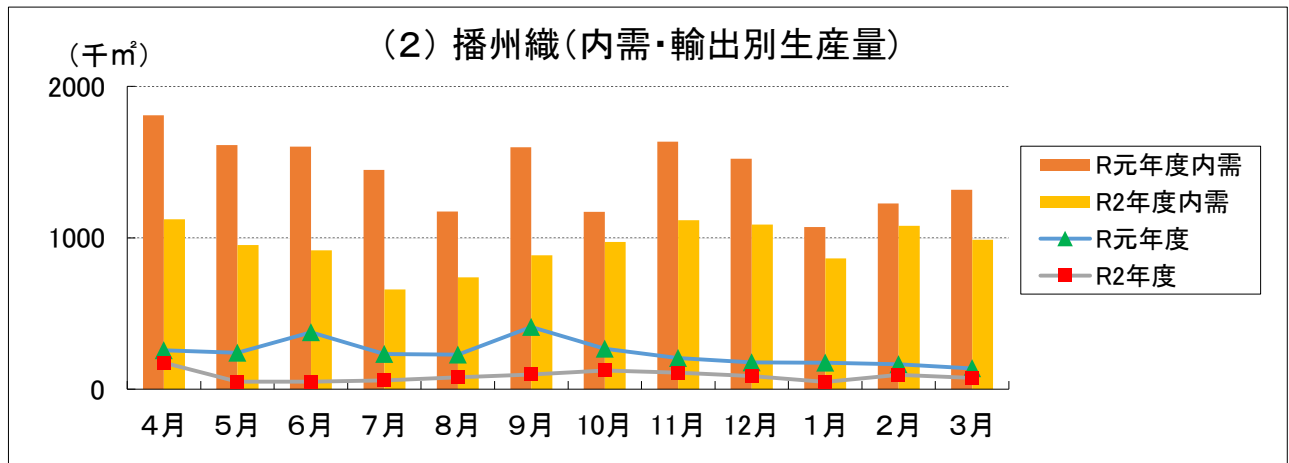
	H30年度平均	R元年度平均	R2年度平均	10月	11月	12月	1月	2月	3月
生産量	2,140	1,671	1,035	1,095	1,224	1,175	912	1,173	1,061
前月比	-	-	-	11.6	11.8	▲ 4.0	▲ 22.4	28.6	▲ 9.5
前年比	▲ 5.1	▲ 21.9	▲ 38.1	▲ 23.9	▲ 33.4	▲ 30.8	▲ 26.7	▲ 15.6	▲ 27.0

(資料) 播州織工業組合

前期合計 3,494

今期合計 3,146

□ 当期の播州織生産量は総量 3,146 ㎡ 月平均 1,049 千㎡
対前期比 ▲ 10.0 % 対前年同期比 ▲ 23.0 %



(千㎡・%)

内 需	H30年度平均	R元年度平均	R2年度平均	10月	11月	12月	1月	2月	3月
生産量	1,842	1,432	948	972	1,115	1,088	863	1,079	987
前月比	-	-	-	9.8	14.7	▲ 2.4	▲ 20.7	25.0	▲ 8.5
前年比	▲ 6.3	▲ 22.3	▲ 33.8	▲ 17.1	▲ 31.8	▲ 28.5	▲ 19.3	▲ 12.0	▲ 25.1

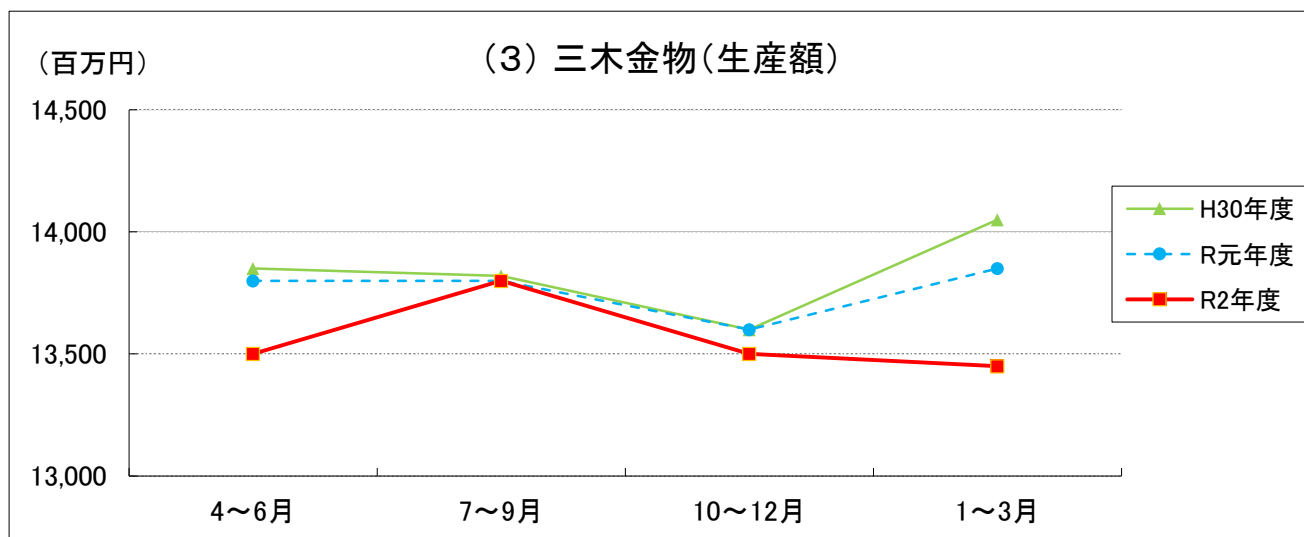
(千㎡・%)

輸 出	H30年度平均	R元年度平均	R2年度平均	10月	11月	12月	1月	2月	3月
生産量	299	239	87	123	109	87	48	94	74
前月比	-	-	-	28.1	▲ 11.4	▲ 20.2	▲ 44.8	95.8	▲ 21.3
前年比	3.1	▲ 20.1	▲ 63.6	▲ 53.9	▲ 46.8	▲ 50.6	▲ 72.4	▲ 42.7	▲ 46.0

(資料) 播州織工業組合

□ 当期生産数量のうち内需の占める割合 93.1 %
対前期比 2.2 ポイント 対前年同期比 4.7 ポイント

7. 地場産業

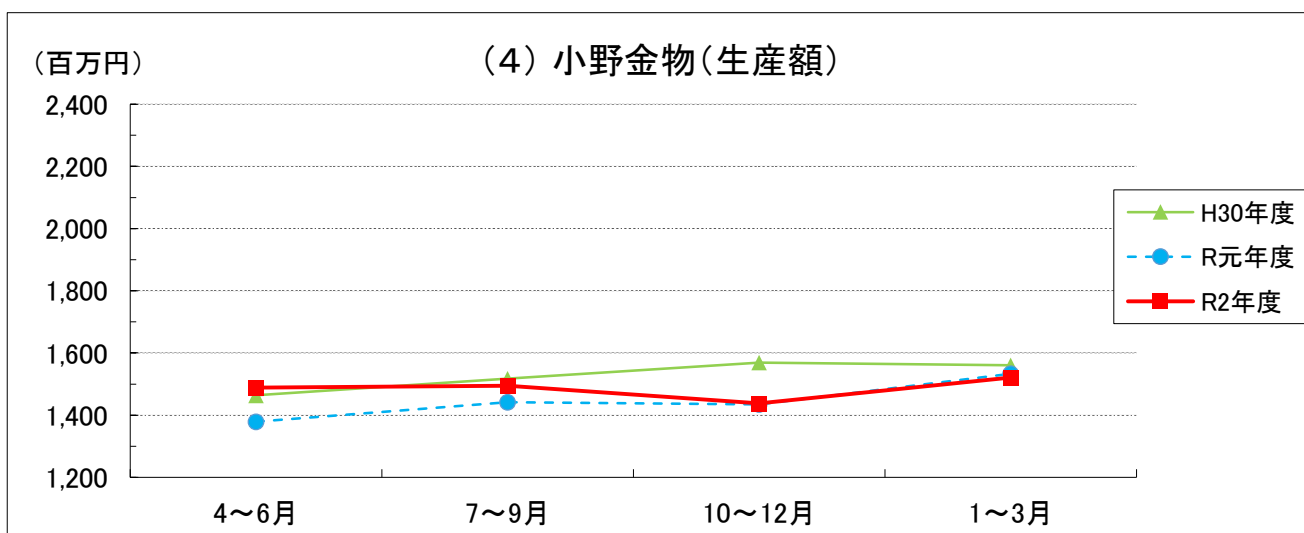


(百万円・%)

	H30年度平均	R元年度平均	R2年度平均	R2.4月～6月	R2.7月～9月	R2.10月～12月	R3.1月～3月
生産額	13,830	13,763	13,563	13,500	13,800	13,500	13,450
前期比	-	-	-	▲ 2.5	2.2	▲ 2.2	▲ 0.4
前年比	▲ 0.2	▲ 0.5	▲ 1.5	▲ 2.2	0.0	▲ 0.7	▲ 2.9

(資料)三木金物商工協同組合連合会

□ 当期の三木金物生産額 13,450 百万円
 対前期比 ▲ 0.4 % 対前年同期比 ▲ 2.9 %



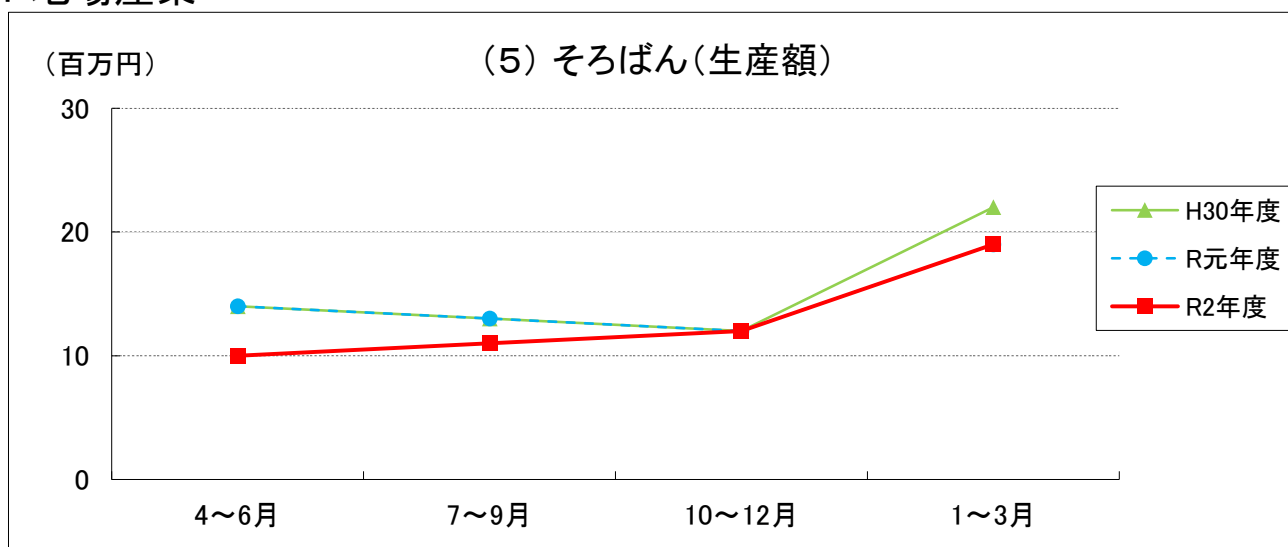
(百万円・%)

	H30年度平均	R元年度平均	R2年度平均	R2.4月～6月	R2.7月～9月	R2.10月～12月	R3.1月～3月
生産額	1,528	1,447	1,486	1,489	1,495	1,438	1,521
前期比	-	-	-	▲ 2.9	0.4	▲ 3.8	5.8
前年比	▲ 28.4	▲ 5.3	2.7	8.0	3.7	0.2	▲ 0.8

(資料)小野金物組合(旧小野金物商工協同組合連合会)

□ 当期の小野金物生産額 1,521 百万円
 対前期比 5.8 % 対前年同期比 ▲ 0.8 %

7. 地場産業

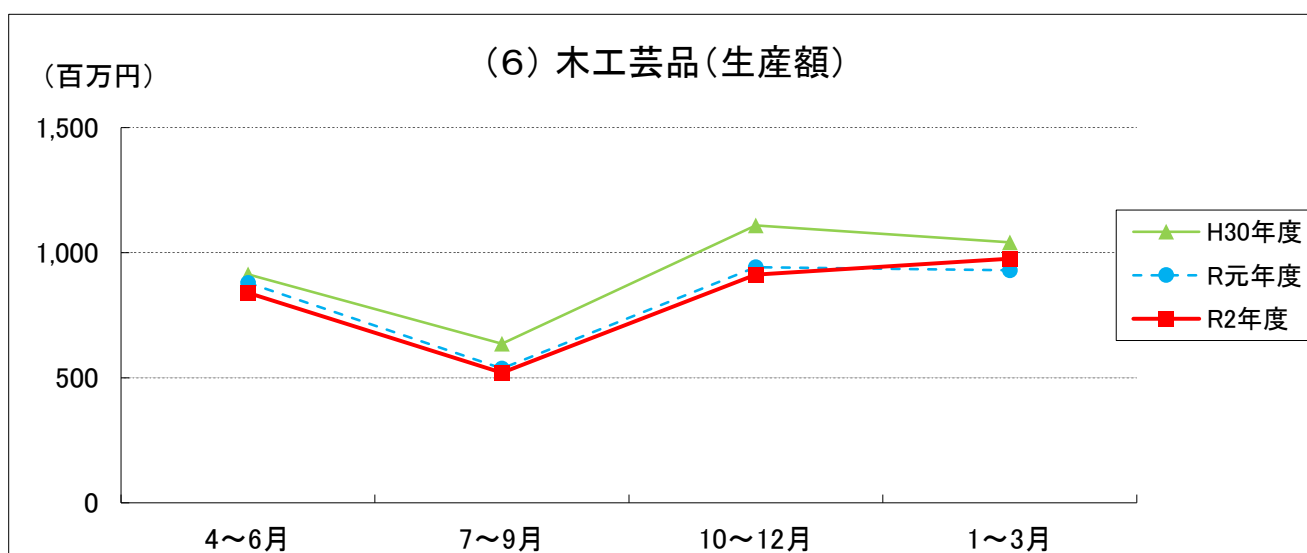


(百万円・%)

	H30年度平均	R元年度平均	R2年度平均	R2.4月～6月	R2.7月～9月	R2.10月～12月	R3.1月～3月
生産額	15	15	13	10	11	12	19
前期比	-	-	-	▲ 47.4	10.0	9.1	58.3
前年比	▲ 11.6	▲ 5.2	▲ 10.3	▲ 28.6	▲ 15.4	0.0	0.0

(資料) 播州算盤工芸品協同組合

□ 当期の播州算盤の生産額 19 百万円
 対前期比 58.3 % 対前年同期比 0.0 %



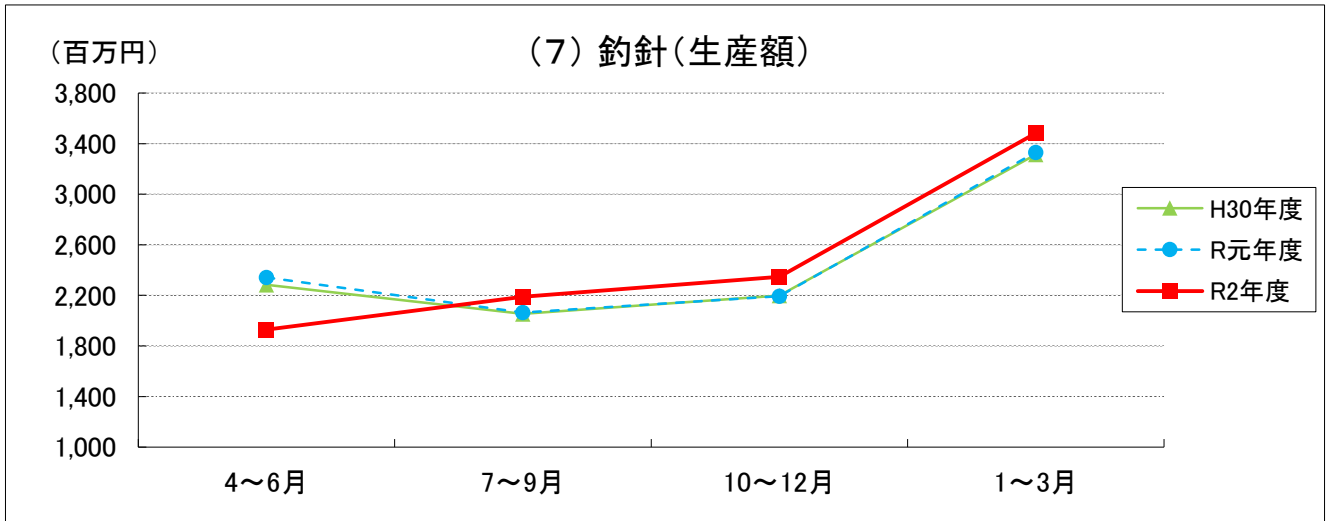
(百万円・%)

	H30年度平均	R元年度平均	R2年度平均	R2.4月～6月	R2.7月～9月	R2.10月～12月	R3.1月～3月
生産額	925	822	812	840	520	912	976
前期比	-	-	-	▲ 9.7	▲ 38.1	75.4	7.0
前年比	▲ 10.7	▲ 11.1	▲ 1.3	▲ 4.5	▲ 3.2	▲ 3.2	4.9

(資料) 播州木工工芸品協同組合

当期中の木工芸品の生産額 976 百万円
 対前期比 7.0 % 対前年同期比 4.9 %

7. 地場産業



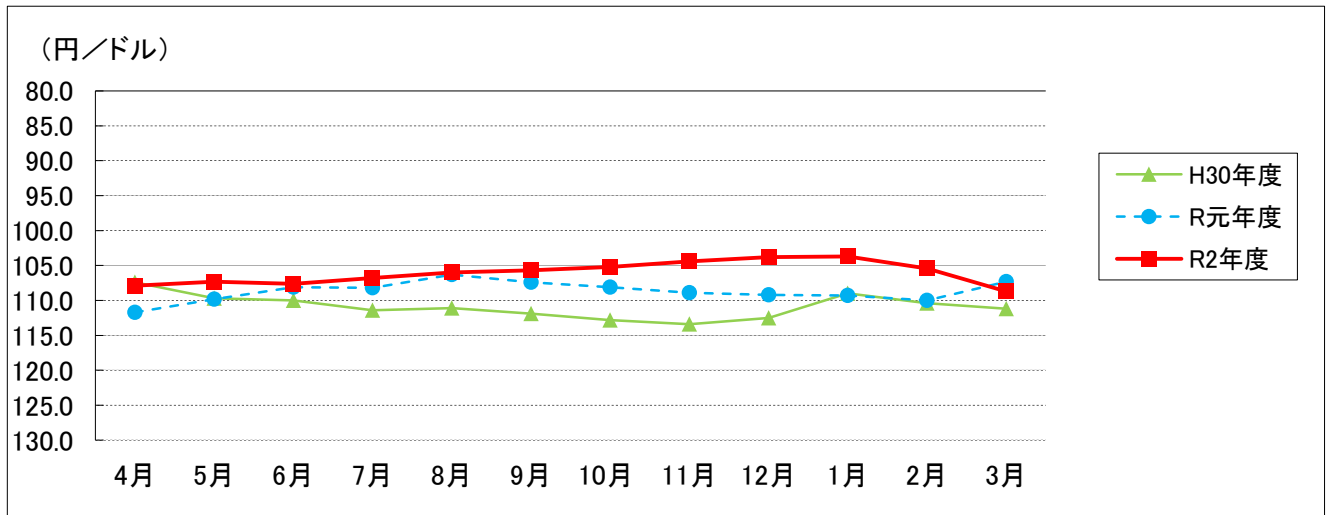
(百万円・%)

	H30年度平均	R元年度平均	R2年度平均	R2.4月～6月	R2.7月～9月	R2.10月～12月	R3.1月～3月
生産額	2,462	2,483	2,487	1,929	2,188	2,348	3,483
前期比	-	-	-	▲ 42.1	13.4	7.3	48.3
前年比	▲ 2.9	0.8	0.2	▲ 17.6	6.0	7.0	4.5

(資料)兵庫県釣針協同組合、播州釣針協同組合 ※速報値であり、修正があり得ます

□ 当期の釣針生産額 3,483 百万円
 対前期比 48.3 % 対前年同期比 4.5 %

【参考1】 為替



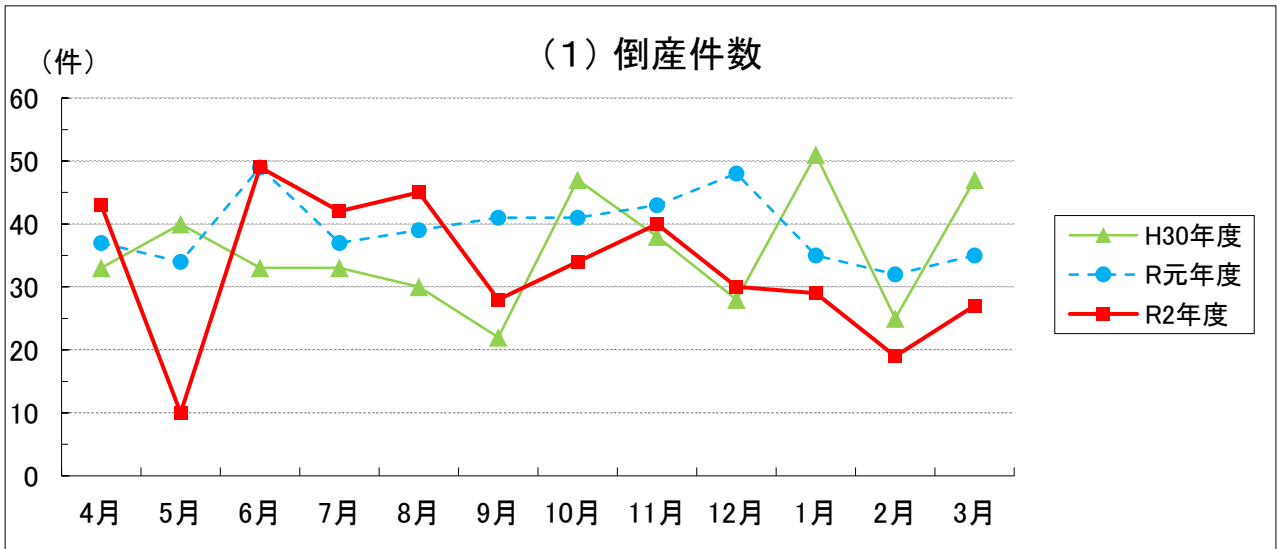
(円/ドル・%)

	H30年度平均	R元年度平均	R2年度平均	10月	11月	12月	1月	2月	3月
レート	111	109	106	105.2	104.4	103.8	103.7	105.4	108.7
				前期平均	104.5			今期平均	105.9

(資料)兵庫の経済・雇用状況

□ 当期中の為替相場の平均 105.9 円

【参考2】 企業倒産(全県)



	H30年度平均	R元年度平均	R2年度平均	10月	11月	12月	1月	2月	3月
倒産件数	35.6	39.3	33.0	34	40	30	29	19	27
前月比	-	-	-	21.4	17.6	▲ 25.0	▲ 3.3	▲ 34.5	42.1
前年比	▲ 8.5	10.4	▲ 16.0	▲ 17.1	▲ 7.0	▲ 37.5	▲ 17.1	▲ 40.6	▲ 22.9

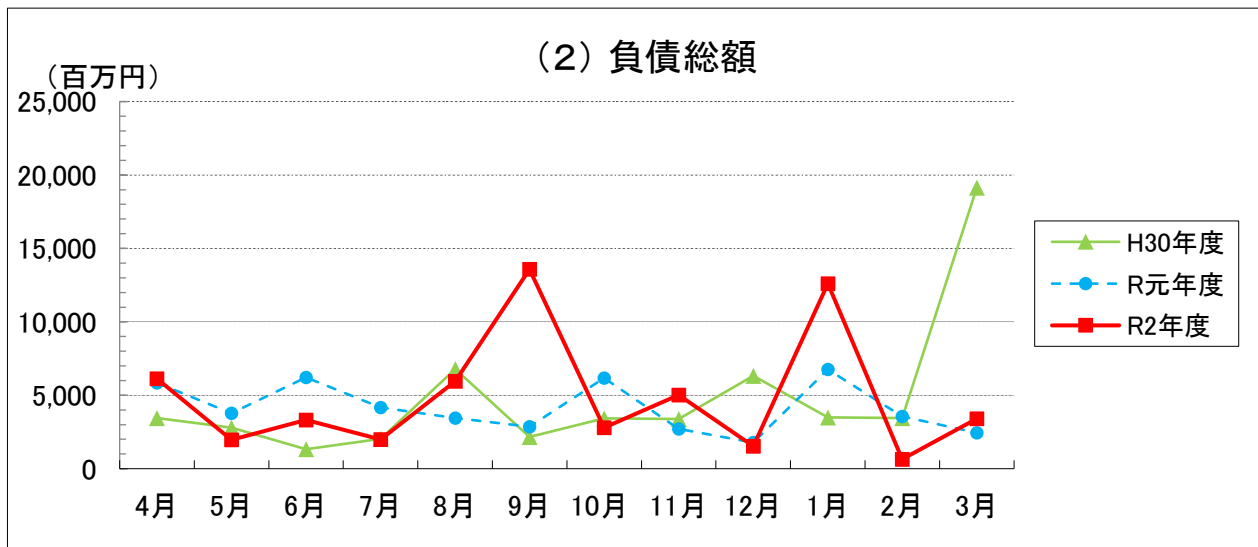
(資料)株式会社東京商工リサーチ

前期合計 104

今期合計

75

□ 当期の倒産件数 75 件 月平均 25.0 件
 対前期比 ▲ 27.9 % 対前年同期比 ▲ 26.5 %



	H30年度平均	R元年度平均	R2年度平均	10月	11月	12月	1月	2月	3月
負債総額	4,813	4,146	4,913	2,804	5,029	1,525	12,599	644	3,415
前月比	-	-	-	▲ 79.3	79.4	▲ 69.7	726.2	▲ 94.9	430.3
前年比	60.9	▲ 13.9	18.5	▲ 54.5	85.4	▲ 14.4	86.5	▲ 81.9	39.7

(資料)株式会社東京商工リサーチ

前期合計 9,358

今期合計

16,658

□ 当期の負債総額 16,658 百万円 月平均 5,552.7 百万円
 対前期比 78.0 % 対前年同期比 30.5 %

北播磨の経済・雇用動向 <令和3年1月～3月>

<北播磨のデータ1>

項目 年月	信用保証					
	保証承諾額		保証債務残高		代位弁済	
	(百万円)	前年比(%)	(百万円)	前年比(%)	(百万円)	前年比(%)
H30年度平均	2,042	10.0	65,014	0.9	67.5	28.6
R元年度平均	2,149	5.2	64,762	▲ 0.4	102.6	52.0
R2年度平均	7,122	231.4	99,238	53.2	59.0	▲ 42.5
R2.4～6月平均	11,085	465.8	74,448	13.9	150.3	310.0
R2.7～9月平均	7,928	243.9	99,419	53.6	8.7	▲ 92.5
R2.10～12月平均	3,848	138.0	109,407	70.0	40.7	▲ 27.4
R3.1～3月平均	5,628	107.1	113,676	75.9	36.3	▲ 82.0
R2.4月	3,745	138.2	67,693	3.0	33	▲ 54.8
5月	11,571	527.5	71,143	8.8	94	-
6月	17,939	629.2	84,509	30.0	324	775.7
7月	9,912	306.1	94,248	44.9	2	▲ 96.3
8月	8,093	384.3	99,417	54.1	0	-
9月	5,780	106.3	104,592	62.0	24	▲ 47.8
10月	4,366	211.2	107,529	66.7	82	485.7
11月	2,783	85.5	109,377	70.4	18	▲ 82.0
12月	4,395	125.7	111,316	73.0	22	▲ 59.3
R3.1月	1,691	▲ 2.0	112,094	74.9	27	▲ 90.9
2月	4,571	215.7	112,897	75.6	74	▲ 56.2
3月	10,621	113.3	116,038	77.3	8	▲ 94.2
資料	兵庫県信用保証協会					

項目 年月	観光		大規模小売店の売上高	
	主要観光地入場者数		売上高	
	(千人)	前年比(%)	(H17.4=100)	前年比(%)
H30年度平均	158.2	▲ 4.4	77.7	▲ 13.7
R元年度平均	163.8	3.5	91.6	17.9
R2年度平均	109.8	▲ 33.0	87.5	▲ 4.5
R2.4～6月平均	65.9	▲ 68.8	85.2	▲ 4.8
R2.7～9月平均	135.3	▲ 30.9	85.7	▲ 11.1
R2.10～12月平均	137.9	▲ 4.1	93.9	0.9
R3.1～3月平均	100.1	▲ 4.2	85.1	▲ 2.4
R2.4月	73.0	▲ 69.4	73.8	▲ 18.1
5月	58.3	▲ 78.6	87.7	▲ 0.3
6月	66.3	▲ 45.5	94.0	4.0
7月	81.1	▲ 47.0	92.5	▲ 0.6
8月	182.8	▲ 35.5	84.6	▲ 12.5
9月	141.9	▲ 6.2	80.0	▲ 19.6
10月	154.6	3.8	81.3	5.2
11月	168.6	▲ 6.5	89.5	▲ 0.2
12月	90.4	▲ 11.4	110.9	▲ 1.2
R3.1月	62.3	▲ 37.9	90.9	▲ 0.5
2月	94.0	▲ 1.1	78.7	▲ 5.7
3月	143.9	21.8	85.6	▲ 1.2
資料	主要観光施設(7ヶ所)		北播磨地域の大規模小売店(4店舗)	

北播磨の経済・雇用動向 <令和3年1月～3月>

<北播磨のデータ2>

項目 年月	新設住宅着工戸数		公共工事請負金額		雇用(パートを含む)	
	戸 (戸)	前年比(%)	金 (百万円)	前年比(%)	有効求人倍率	
					(倍)	前年比(%)
H30年度平均	118.6	▲ 10.1	1,889	4.3	1.78	▲ 0.6
R元年度平均	115.3	▲ 2.8	2,769	46.6	1.61	▲ 9.6
R2年度平均	89.0	▲ 22.8	2,288	▲ 17.4	1.04	▲ 35.4
R2.4～6月平均	75.7	▲ 18.6	2,074	▲ 51.5	0.94	▲ 40.9
R2.7～9月平均	95.0	▲ 22.8	2,624	34.4	0.99	▲ 37.3
R2.10～12月平均	91.3	▲ 21.5	3,023	▲ 18.3	1.09	▲ 37.4
R3.1～3月平均	97.3	▲ 24.6	1,429	24.6	1.12	▲ 26.8
R2.4月	62	▲ 38.0	3,182	▲ 59.0	1.07	▲ 36.3
5月	47	▲ 53.5	1,330	▲ 31.7	0.89	▲ 44.0
6月	118	51.3	1,710	▲ 45.1	0.87	▲ 42.4
7月	79	▲ 31.9	3,256	39.7	0.96	▲ 38.5
8月	82	▲ 21.9	1,089	▲ 38.6	0.96	▲ 38.9
9月	124	▲ 16.2	3,527	101.1	1.04	▲ 35.8
10月	68	▲ 45.6	2,603	▲ 55.8	1.04	▲ 38.1
11月	112	▲ 17.0	1,094	▲ 46.0	1.10	▲ 35.7
12月	94	5.6	5,372	68.5	1.13	▲ 38.3
R3.1月	90	▲ 50.8	1,047	5.9	1.11	▲ 32.7
2月	72	▲ 17.2	1,268	25.5	1.15	▲ 27.2
3月	130	11.1	1,972	36.7	1.11	▲ 17.8
	兵庫県県土整備部住宅建築局住宅政策課		西日本建設業保証 兵庫支店		西脇公共職業安定所分	

項目 年月	雇用(パートを含む)					
	有効求職者数		有効求人数		雇用保険受給者実人員	
	(人)	前年比(%)	(人)	前年比(%)	(人)	前年比(%)
H30年度平均	2,274	▲ 3.8	4,021	▲ 3.8	547	▲ 2.8
R元年度平均	2,230	▲ 1.9	3,584	▲ 10.9	541	▲ 1.1
R2年度平均	2,577	15.6	2,673	▲ 25.4	669	23.7
R2.4～6月平均	2,499	5.7	2,354	▲ 37.5	590	3.8
R2.7～9月平均	2,568	13.1	2,542	▲ 29.3	767	30.2
R2.10～12月平均	2,626	24.5	2,862	▲ 21.8	679	32.1
R3.1～3月平均	2,615	20.3	2,932	▲ 11.4	640	29.6
R2.4月	2,497	6.8	2,663	▲ 32.0	494	▲ 9.5
5月	2,475	4.4	2,203	▲ 41.6	594	3.5
6月	2,526	5.8	2,196	▲ 39.2	682	16.6
7月	2,550	11.2	2,459	▲ 31.2	751	22.5
8月	2,559	15.3	2,463	▲ 29.5	779	34.5
9月	2,594	12.8	2,704	▲ 27.3	772	34.0
10月	2,681	20.4	2,791	▲ 25.2	763	35.5
11月	2,664	23.8	2,941	▲ 20.3	642	28.9
12月	2,532	29.9	2,855	▲ 19.9	633	31.6
R3.1月	2,537	0.2	2,806	▲ 17.4	653	30.6
2月	2,582	1.8	2,962	▲ 13.3	620	30.0
3月	2,727	5.6	3,028	▲ 2.9	648	28.6
資料	西脇公共職業安定所分					

北播磨の経済・雇用動向 <令和3年1月～3月>

<北播磨のデータ3>

項目 年月	地場産業		地場産業			
	播州織生産量		三木金物生産額		小野金物生産額	
	(千㎡)	前年比(%)	(百万円)	前年比(%)	(百万円)	前年比(%)
H30年度平均	2,140	▲ 5.1	13,830	▲ 0.2	1,528	▲ 28.4
R元年度平均	1,671	▲ 21.9	13,763	▲ 0.5	1,447	▲ 5.3
R2年度平均	1,035	▲ 38.1	13,563	▲ 1.5	1,486	2.7
R2.4～6月平均	1,089	▲ 44.6	13,500	▲ 2.2	1,489	8.0
R2.7～9月平均	838	▲ 50.6	13,800	0.0	1,495	3.7
R2.10～12月平均	1,165	▲ 29.8	13,500	▲ 0.7	1,438	0.2
R3.1～3月平均	1,049	▲ 23.0	13,450	▲ 2.9	1,521	▲ 0.8
R2.4月	1,297	▲ 37.2				
5月	1,001	▲ 46.0				
6月	969	▲ 51.0				
7月	716	▲ 57.4				
8月	817	▲ 41.7				
9月	981	▲ 51.1				
10月	1,095	▲ 23.9				
11月	1,224	▲ 33.4				
12月	1,175	▲ 30.8				
R3.1月	912	▲ 26.7				
2月	1,173	▲ 15.6				
3月	1,061	▲ 27.0				
資料	兵庫県織物協同組合 連合会		三木金物商工協同組合連合会		小野金物組合口	

項目 年月	地場産業					
	そろばん生産額		木工芸品生産額		釣針生産額	
	(百万円)	前年比(%)	(百万円)	前年比(%)	(百万円)	前年比(%)
H30年度平均	15	▲ 11.6	925	▲ 10.7	2,462	▲ 2.9
R元年度平均	15	▲ 5.2	822	▲ 11.1	2,483	0.8
R2年度平均	13	▲ 10.3	812	▲ 1.3	2,487	0.2
R2.4～6月平均	10	▲ 28.6	840	▲ 4.5	1,929	▲ 17.6
R2.7～9月平均	11	▲ 15.4	520	▲ 3.2	2,188	6.0
R2.10～12月平均	12	0.0	912	▲ 3.2	2,348	7.0
R3.1～3月平均	19	0.0	976	4.9	3,483	4.5
R2.4月						
5月						
6月						
7月						
8月						
9月						
10月						
11月						
12月						
R3.1月						
2月						
3月						
資料	播州算盤工芸品協同組合		播州算盤工芸品協同組合		兵庫県釣針協同組合 播州釣針協同組合	

北播磨の経済・雇用動向 <令和3年1月～3月>

<全県のデータ1>

項目 年月	信用保証					
	保証承諾額		保証債務残高		代位弁済	
	(百万円)	前年比(%)	(百万円)	前年比(%)	(百万円)	前年比(%)
H30年度平均	35,607	▲ 0.3	1,095,947	0.7	1,618	13.2
R元年度平均	38,231	7.4	1,094,454	▲ 0.1	1,559	▲ 3.7
R2年度平均	111,631	192.0	1,629,112	48.9	1,322	▲ 15.2
R2.4～6月平均	173,434	396.3	1,275,723	16.8	1,607	14.5
R2.7～9月平均	120,066	219.4	1,636,027	49.7	1,931	45.1
R2.10～12月平均	62,259	71.6	1,764,994	61.3	1,063	▲ 37.0
R3.1～3月平均	90,765	105.8	1,839,704	67.4	686	▲ 62.2
R2.4月	80,476	189.5	1,157,612	5.7	1,820	60.6
5月	197,520	470.1	1,246,977	14.3	1,093	▲ 15.6
6月	242,307	471.6	1,422,580	30.5	1,908	7.1
7月	168,298	351.5	1,564,382	43.1	1,766	118.3
8月	110,837	236.6	1,640,864	50.3	2,172	48.3
9月	81,062	90.5	1,702,836	55.7	1,855	7.9
10月	60,431	92.8	1,739,193	59.1	1,241	▲ 34.5
11月	54,803	61.7	1,760,553	61.3	1,285	▲ 13.4
12月	71,542	64.1	1,795,237	63.6	663	▲ 60.6
R3.1月	33,481	26.5	1,810,934	65.4	854	▲ 45.4
2月	70,215	129.7	1,827,699	67.4	327	▲ 83.4
3月	168,598	124.0	1,880,480	69.4	877	▲ 54.2
資料	兵庫県信用保証協会					

項目 年月	企業倒産			
	件数		負債総額	
	(件)	前年比(%)	(百万円)	前年比(%)
H30年度平均	35.6	▲ 8.5	4,813	60.9
R元年度平均	39.3	10.4	4,146	▲ 13.9
R2年度平均	33.0	▲ 16.0	4,913	18.5
R2.4～6月平均	34.0	▲ 15.0	3,800	▲ 28.1
R2.7～9月平均	38.3	▲ 1.7	7,179	105.7
R2.10～12月平均	34.7	▲ 21.2	3,119	▲ 12.2
R3.1～3月平均	25.0	▲ 26.5	5,553	30.5
R2.4月	43	16.2	6,124	4.6
5月	10	▲ 70.6	1,965	▲ 48.0
6月	49	0.0	3,312	▲ 46.8
7月	42	13.5	1,993	▲ 52.2
8月	45	15.4	5,965	73.0
9月	28	▲ 31.7	13,578	375.4
10月	34	▲ 17.1	2,804	▲ 54.5
11月	40	▲ 7.0	5,029	85.4
12月	30	▲ 37.5	1,525	▲ 14.4
R3.1月	29	▲ 17.1	12,599	86.5
2月	19	▲ 40.6	644	▲ 81.9
3月	27	▲ 22.9	3,415	39.7
資料	(株)東京商工リサーチ			

北播磨の経済・雇用動向 <令和3年1月～3月>

<全県のデータ2>

項目 年月	スーパーマーケット売上高		公共工事請負金額	
	売上高 (億円)	前年比(%)	金額 (億円)	前年比(%)
H30年度平均	478.3	▲ 1.4	264	2.7
R元年度平均	480.3	0.4	320	21.3
R2年度平均	520.5	8.4	352	9.9
R2.4～6月平均	517.3	11.7	427	9.9
R2.7～9月平均	525.0	8.1	383	20.6
R2.10～12月平均	541.7	9.4	380	4.2
R3.1～3月平均	498.0	4.3	216	3.8
R2.4月	501	10.1	634	16.8
5月	532	13.7	282	▲ 17.1
6月	519	11.1	365	29.0
7月	524	10.8	367	13.6
8月	552	11.5	300	2.7
9月	499	2.0	482	42.6
10月	502	13.3	443	▲ 22.4
11月	501	7.1	240	▲ 8.4
12月	622	8.4	456	75.4
R3.1月	518	12.1	163	▲ 23.1
2月	469	4.7	156	1.3
3月	507	▲ 2.9	330	27.4
資料	近畿経済産業局		西日本建設業保証(株)	

項目 年月	雇用（パートを含む）					
	有効求職者数		有効求人数		※有効求人倍率	
	(人)	前年比(%)	(人)	前年比(%)	(倍)	前年比(%)
H30年度平均	71,961	▲ 3.8	104,075	5.2	1.45	9.6
R元年度平均	71,662	▲ 0.4	97,602	▲ 6.2	1.38	▲ 4.9
R2年度平均	79,387	10.8	76,824	▲ 21.3	0.97	▲ 29.6
R2.4～6月平均	75,851	0.0	74,023	▲ 25.8	1.06	▲ 26.4
R2.7～9月平均	81,243	12.5	74,674	▲ 24.7	0.95	▲ 32.6
R2.10～12月平均	81,153	18.3	78,893	▲ 21.8	0.93	▲ 34.0
R3.1～3月平均	79,301	13.3	79,708	▲ 12.0	0.94	▲ 25.4
R2.4月	74,714	▲ 1.5	79,453	▲ 22.7	1.13	▲ 21.5
5月	74,439	▲ 2.7	70,461	▲ 28.6	1.05	▲ 27.1
6月	78,399	4.4	72,155	▲ 26.3	1.01	▲ 29.4
7月	79,783	8.2	73,536	▲ 25.6	0.98	▲ 30.5
8月	81,687	14.2	73,856	▲ 24.8	0.93	▲ 34.0
9月	82,259	15.2	76,629	▲ 23.6	0.93	▲ 34.0
10月	84,370	17.5	79,311	▲ 22.1	0.93	▲ 33.6
11月	81,639	17.9	79,383	▲ 21.9	0.93	▲ 34.0
12月	77,449	19.5	77,984	▲ 21.5	0.92	▲ 34.8
R3.1月	76,632	14.8	78,244	▲ 17.4	0.95	▲ 27.5
2月	77,979	8.0	79,313	▲ 13.1	0.94	▲ 25.4
3月	83,293	17.2	81,568	▲ 4.8	0.94	▲ 22.3
資料	厚生労働省兵庫労働局（※季節調整値）					