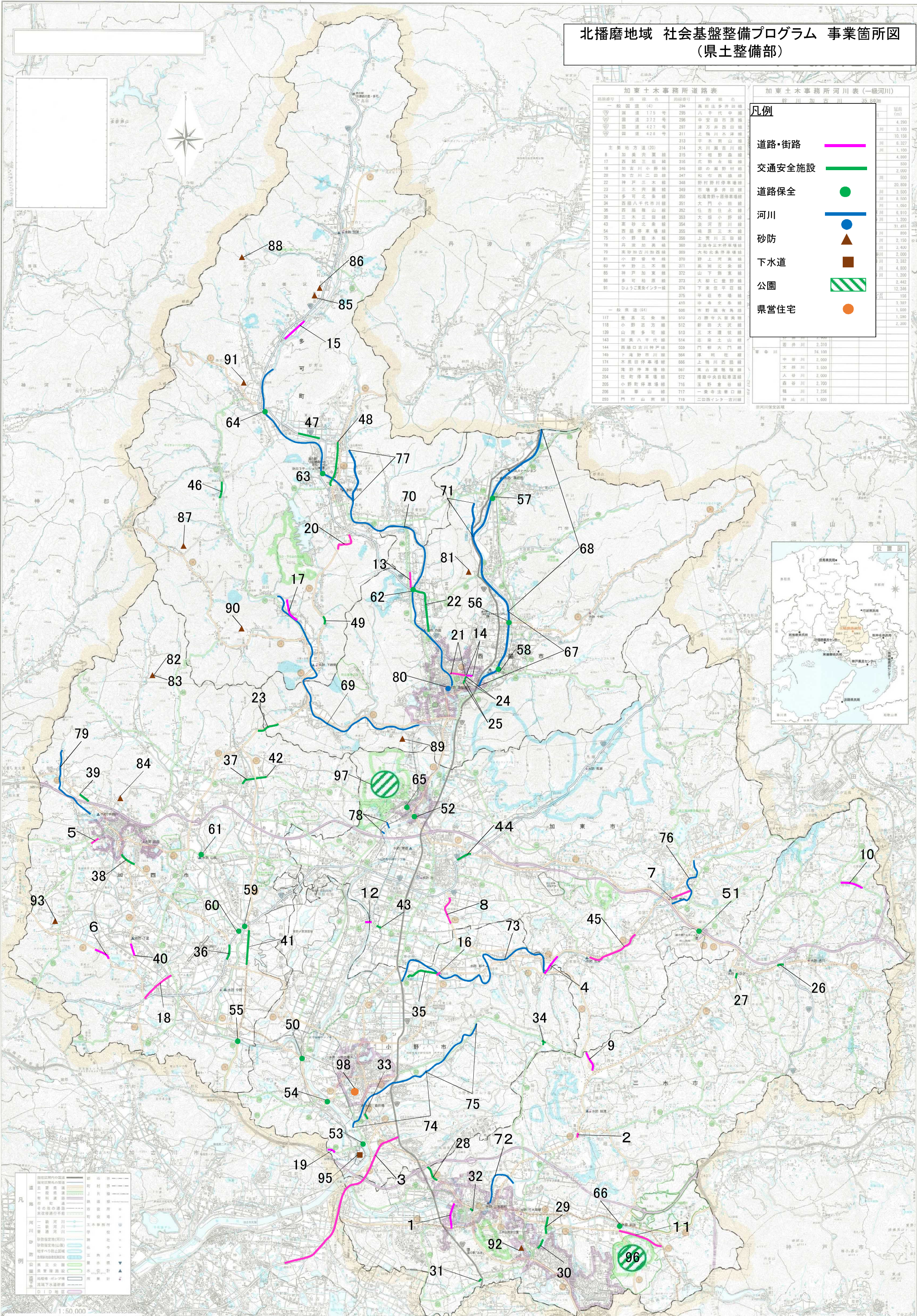


北播磨地域 社会基盤整備プログラム 事業箇所図  
(県土整備部)

路線番号	道路名	路線番号	道路名
1	加東地方道(0)	294	加東地方道(0)
2	加東地方道(1)	295	加東地方道(1)
3	加東地方道(2)	296	加東地方道(2)
4	加東地方道(3)	297	加東地方道(3)
5	加東地方道(4)	311	加東地方道(4)
6	加東地方道(5)	319	加東地方道(5)
7	加東地方道(6)	314	加東地方道(6)
8	加東地方道(7)	315	加東地方道(7)
9	加東地方道(8)	316	加東地方道(8)
10	加東地方道(9)	346	加東地方道(9)
11	加東地方道(10)	347	加東地方道(10)
12	加東地方道(11)	348	加東地方道(11)
13	加東地方道(12)	349	加東地方道(12)
14	加東地方道(13)	350	加東地方道(13)
15	加東地方道(14)	351	加東地方道(14)
16	加東地方道(15)	352	加東地方道(15)
17	加東地方道(16)	353	加東地方道(16)
18	加東地方道(17)	354	加東地方道(17)
19	加東地方道(18)	355	加東地方道(18)
20	加東地方道(19)	356	加東地方道(19)
21	加東地方道(20)	360	加東地方道(20)
22	加東地方道(21)	369	加東地方道(21)
23	加東地方道(22)	370	加東地方道(22)
24	加東地方道(23)	371	加東地方道(23)
25	加東地方道(24)	372	加東地方道(24)
26	加東地方道(25)	373	加東地方道(25)
27	加東地方道(26)	374	加東地方道(26)
28	加東地方道(27)	375	加東地方道(27)
29	加東地方道(28)	410	加東地方道(28)
30	加東地方道(29)	506	加東地方道(29)
31	加東地方道(30)	510	加東地方道(30)
32	加東地方道(31)	512	加東地方道(31)
33	加東地方道(32)	513	加東地方道(32)
34	加東地方道(33)	514	加東地方道(33)
35	加東地方道(34)	529	加東地方道(34)
36	加東地方道(35)	564	加東地方道(35)
37	加東地方道(36)	566	加東地方道(36)
38	加東地方道(37)	567	加東地方道(37)
39	加東地方道(38)	572	加東地方道(38)
40	加東地方道(39)	716	加東地方道(39)
41	加東地方道(40)	717	加東地方道(40)
42	加東地方道(41)	718	加東地方道(41)
43	加東地方道(42)		
44	加東地方道(43)		
45	加東地方道(44)		
46	加東地方道(45)		
47	加東地方道(46)		
48	加東地方道(47)		
49	加東地方道(48)		
50	加東地方道(49)		
51	加東地方道(50)		
52	加東地方道(51)		
53	加東地方道(52)		
54	加東地方道(53)		
55	加東地方道(54)		
56	加東地方道(55)		
57	加東地方道(56)		
58	加東地方道(57)		
59	加東地方道(58)		
60	加東地方道(59)		
61	加東地方道(60)		
62	加東地方道(61)		
63	加東地方道(62)		
64	加東地方道(63)		
65	加東地方道(64)		
66	加東地方道(65)		
67	加東地方道(66)		
68	加東地方道(67)		
69	加東地方道(68)		
70	加東地方道(69)		
71	加東地方道(70)		
72	加東地方道(71)		
73	加東地方道(72)		
74	加東地方道(73)		
75	加東地方道(74)		
76	加東地方道(75)		
77	加東地方道(76)		
78	加東地方道(77)		
79	加東地方道(78)		
80	加東地方道(79)		
81	加東地方道(80)		
82	加東地方道(81)		
83	加東地方道(82)		
84	加東地方道(83)		
85	加東地方道(84)		
86	加東地方道(85)		
87	加東地方道(86)		
88	加東地方道(87)		
89	加東地方道(88)		
90	加東地方道(89)		
91	加東地方道(90)		
92	加東地方道(91)		
93	加東地方道(92)		
94	加東地方道(93)		
95	加東地方道(94)		
96	加東地方道(95)		
97	加東地方道(96)		
98	加東地方道(97)		
99	加東地方道(98)		

河川名	延長(km)
若井川	2,310
中谷川	2,000
大谷川	2,000
八谷川	2,000
森谷川	2,700
鴨川	2,736
神山川	1,900
井川	4,296
川	3,105
川	10,158
川	8,327
川	1,100
川	4,300
川	530
川	2,000
川	500
川	20,809
川	3,500
川	9,500
川	1,960
川	6,910
川	1,200
川	11,455
川	895
川	2,150
川	2,400
川	2,900
川	2,382
川	4,900
川	1,900
川	2,442
川	12,346
川	156
川	3,587
川	1,500
川	1,580
川	2,300

- 凡例
- 道路・街路
  - 交通安全施設
  - 道路保全
  - 河川
  - 砂防
  - 下水道
  - 公園
  - 県営住宅



項目	説明	図記号
指定区域(第一種)	指定区域(第一種)	黄色斜線
指定区域(第二種)	指定区域(第二種)	赤色斜線
指定区域(第三種)	指定区域(第三種)	緑色斜線
指定区域(第四種)	指定区域(第四種)	青色斜線
指定区域(第五種)	指定区域(第五種)	紫色斜線
指定区域(第六種)	指定区域(第六種)	茶色斜線
指定区域(第七種)	指定区域(第七種)	黒色斜線
指定区域(第八種)	指定区域(第八種)	白色斜線
指定区域(第九種)	指定区域(第九種)	灰色斜線
指定区域(第十種)	指定区域(第十種)	水色斜線
指定区域(第十一種)	指定区域(第十一種)	緑色斜線
指定区域(第十二種)	指定区域(第十二種)	赤色斜線
指定区域(第十三種)	指定区域(第十三種)	黄色斜線
指定区域(第十四種)	指定区域(第十四種)	青色斜線
指定区域(第十五種)	指定区域(第十五種)	紫色斜線
指定区域(第十六種)	指定区域(第十六種)	茶色斜線
指定区域(第十七種)	指定区域(第十七種)	黒色斜線
指定区域(第十八種)	指定区域(第十八種)	白色斜線
指定区域(第十九種)	指定区域(第十九種)	灰色斜線
指定区域(第二十種)	指定区域(第二十種)	水色斜線
指定区域(第二十一種)	指定区域(第二十一種)	緑色斜線
指定区域(第二十二種)	指定区域(第二十二種)	赤色斜線
指定区域(第二十三種)	指定区域(第二十三種)	黄色斜線
指定区域(第二十四種)	指定区域(第二十四種)	青色斜線
指定区域(第二十五種)	指定区域(第二十五種)	紫色斜線
指定区域(第二十六種)	指定区域(第二十六種)	茶色斜線
指定区域(第二十七種)	指定区域(第二十七種)	黒色斜線
指定区域(第二十八種)	指定区域(第二十八種)	白色斜線
指定区域(第二十九種)	指定区域(第二十九種)	灰色斜線
指定区域(第三十種)	指定区域(第三十種)	水色斜線
指定区域(第三十一種)	指定区域(第三十一種)	緑色斜線
指定区域(第三十二種)	指定区域(第三十二種)	赤色斜線
指定区域(第三十三種)	指定区域(第三十三種)	黄色斜線
指定区域(第三十四種)	指定区域(第三十四種)	青色斜線
指定区域(第三十五種)	指定区域(第三十五種)	紫色斜線
指定区域(第三十六種)	指定区域(第三十六種)	茶色斜線
指定区域(第三十七種)	指定区域(第三十七種)	黒色斜線
指定区域(第三十八種)	指定区域(第三十八種)	白色斜線
指定区域(第三十九種)	指定区域(第三十九種)	灰色斜線
指定区域(第四十種)	指定区域(第四十種)	水色斜線
指定区域(第四十一種)	指定区域(第四十一種)	緑色斜線
指定区域(第四十二種)	指定区域(第四十二種)	赤色斜線
指定区域(第四十三種)	指定区域(第四十三種)	黄色斜線
指定区域(第四十四種)	指定区域(第四十四種)	青色斜線
指定区域(第四十五種)	指定区域(第四十五種)	紫色斜線
指定区域(第四十六種)	指定区域(第四十六種)	茶色斜線
指定区域(第四十七種)	指定区域(第四十七種)	黒色斜線
指定区域(第四十八種)	指定区域(第四十八種)	白色斜線
指定区域(第四十九種)	指定区域(第四十九種)	灰色斜線
指定区域(第五十種)	指定区域(第五十種)	水色斜線