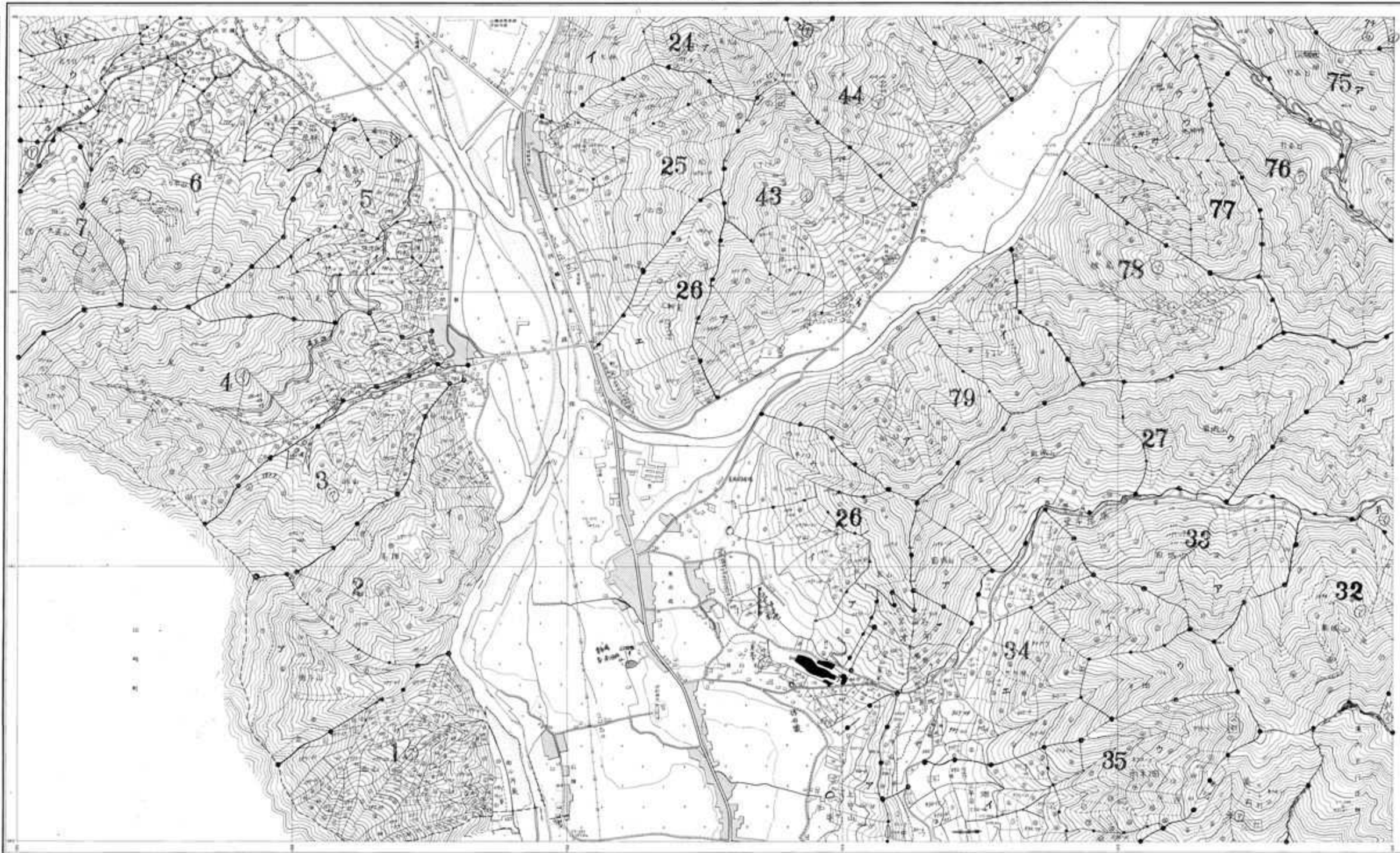


旧市町コード55 宍粟市 計画図
 旧一宮町森林基本図 其 19

(共 21 面)



1 : 5,000



1	林道	11	河川
2	主要道路	12	池
3	一般道路	13	湧出
4	水路	14	湧出
5	水路	15	湧出
6	水路	16	湧出
7	水路	17	湧出
8	水路	18	湧出
9	水路	19	湧出
10	水路	20	湧出

1	林道	11	河川
2	主要道路	12	池
3	一般道路	13	湧出
4	水路	14	湧出
5	水路	15	湧出
6	水路	16	湧出
7	水路	17	湧出
8	水路	18	湧出
9	水路	19	湧出
10	水路	20	湧出

昭和五十八年 八月 建設省