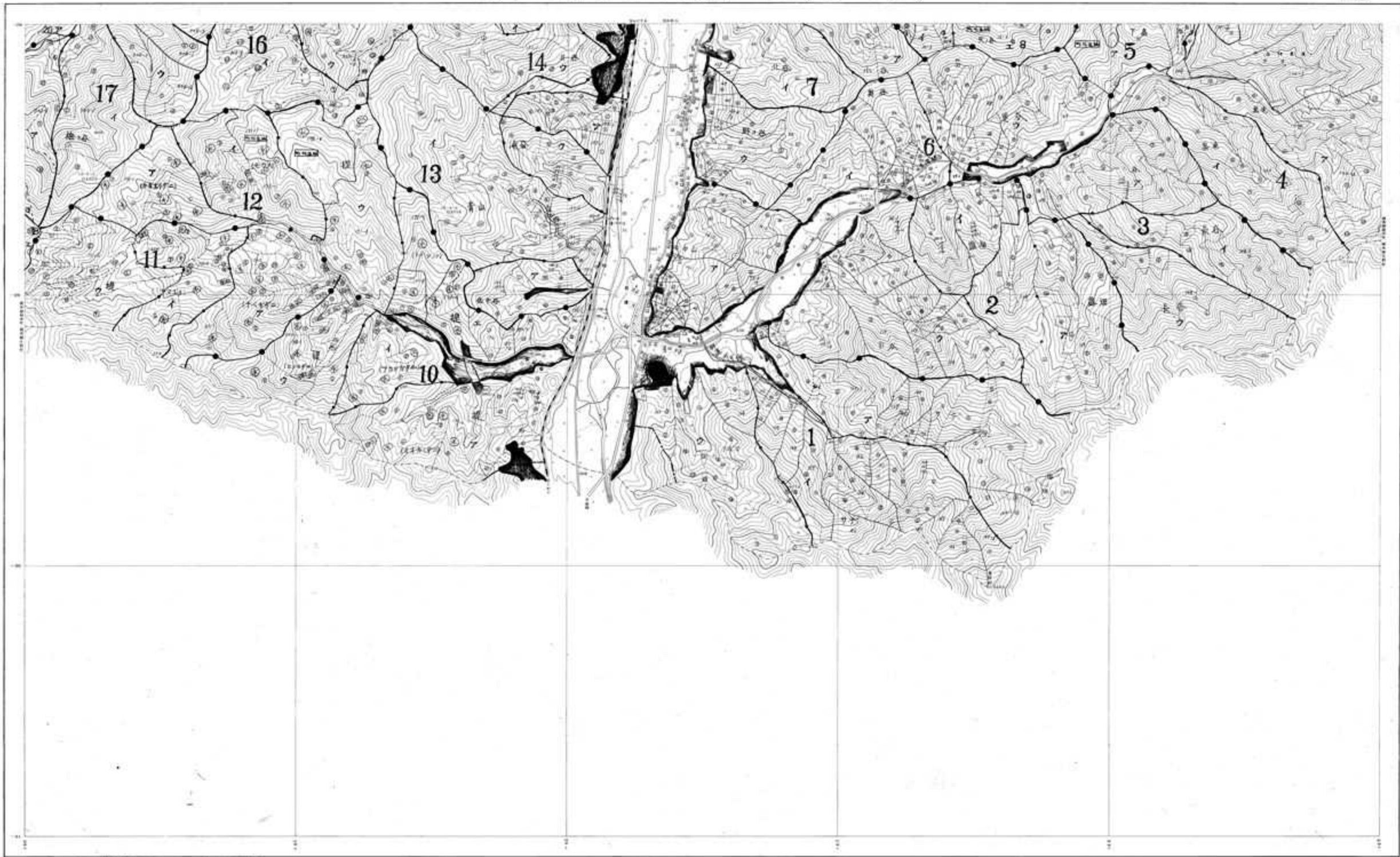


朝来市 計画図
旧朝来町森林基本図其の13 (共13面)

13



1	河川
2	支線
3	支線
4	支線
5	支線
6	支線
7	支線
8	支線
9	支線
10	支線
11	支線
12	支線
13	支線
14	支線
15	支線
16	支線
17	支線

昭和三十一年十月一日



1	河川
2	支線
3	支線
4	支線
5	支線
6	支線
7	支線
8	支線
9	支線
10	支線
11	支線
12	支線
13	支線
14	支線
15	支線
16	支線
17	支線

1:5000

1	河川
2	支線
3	支線
4	支線
5	支線
6	支線
7	支線
8	支線
9	支線
10	支線
11	支線
12	支線
13	支線
14	支線
15	支線
16	支線
17	支線