

平成30年度松くい虫被害状況について

1 全国の被害状況（国有林を含む）

- (1) 平成29年度の全国の松くい虫被害量は、前年度と比較して約4.1万m³減の39.9万m³であった。（*H29被害量39.9万m³は、昭和54年度の被害ピーク時以降、最も少ない被害量だった。）
- (2) 被害は、北海道を除く46都府県で発生している。
- (3) 全国的には、長野県、鹿児島県、福島県、岩手県、山形県の順で被害が多く、兵庫県の被害量は25番目となっている。

2 兵庫県の被害状況（国有林を除く）

- (1) 昭和54年度のピークから平成2年度まで減少を続けていたが、気象条件の影響を受け平成3, 4, 6年度にぶり返しがあつた。平成7年度以降は県内の大半の地域で被害が減少傾向となった。
- (2) その後、平成15～25年の間は10千m³前後で推移した。平成26年度以降は、さらに減少が進み、平成30年度の被害量は2.6千m³、ピーク時の約2%にまで減少した。
- (3) 平成30年度は、夏場の気温が平年より高めであった。しかし降水量が非常に多い結果となり、松の水ストレスが軽減されたことにより、被害量が横ばいしたと考えられる。
- (4) 被害の推移

区 分		S54	H11	H13	H15	H23	H24	H25	H26	H27	H28	H29	H30
全国	材 積 万m ³	243	72	63	80	64.5	64.3	62.7	56.0	48.1	44.0	39.9	—
兵 庫 県	材 積 千m ³	120.7	19.9	9.9	11.8	10.2	12.2	9.4	6.9	5.4	3.7	2.7	2.6
	前年比 %	115	98	98	56	105	119	77	73	78	69	74	97
	面 積 千ha	72.8	23.8	14.2	20.0	7.2	7.0	6.6	5.9	4.9	3.6	3.6	2.9
	前年比 %	117	93	95	84	80	97	94	90	83	73	100	81

※平成30年度は12月末現在

参考) 被害材積の全国順位 52年度：2番目 → 54年度（ピーク時）：3番目 → 29年度：25番目

(5) 市町別被害量の推移

平成30年度は12月末現在

市町名	H23年	H24年	H25年	H26年	H27年	H28年	H29年	H30年	対前年比較%
	材積(m ³)	材積(m ³)	材積(m ³)	材積(m ³)	材積(m ³)	材積(m ³)	材積(m ³)	(12月末) 材積(m ³)	
神戸市	1,777	2,149	1,394	1,860	1,265	728	550	285	52%
西宮市	35	25	25	20	—	—	—	—	—
芦屋市	102	160	127	101	20	—	—	0	—
宝塚市	20	14	27	22	—	—	—	—	—
川西市	30	18	23	18	—	—	—	—	—
三田市	662	954	774	657	268	197	168	168	100%
猪名川町	225	107	108	86	50	4	—	—	—
加古川市	89	141	104	86	24	19	6	2	33%
高砂市	37	66	30	24	9	4	1	1	100%
西脇市	440	260	70	10	10	10	10	10	100%
三木市	20	50	50	20	20	20	20	20	100%
小野市	20	20	10	5	5	5	5	5	100%
加西市	755	965	300	200	200	200	200	200	100%
加東市	95	300	40	20	20	20	20	20	100%
多可町	180	265	1,080	700	700	550	450	1,000	222%
姫路市	306	447	319	15	—	—	—	—	—
神河町	6	—	31	2	—	—	—	—	—
市川町	14	—	—	—	—	—	—	—	—
福崎町	572	1,216	464	15	—	—	—	—	—
相生市	11	8	36	8	5	3	1	1	100%
赤穂市	17	34	39	19	5	3	1	1	100%
上郡町	15	2	4	3	—	—	—	—	—
佐用町	27	9	4	4	—	—	—	—	—
たつの市	132	119	92	62	55	24	51	14	27%
太子町	20	20	12	9	—	—	—	—	—
宍粟市	374	186	239	185	122	9	6	5	83%
豊岡市	275	475	493	451	396	389	333	279	84%
香美町	185	252	275	284	270	284	135	121	90%
新温泉町	158	260	298	294	413	353	149	113	76%
養父市	1	1	7	23	58	3	52	28	54%
朝来市	19	18	34	57	4	15	44	19	43%
篠山市	1,274	980	1,120	670	690	205	162	150	93%
丹波市	45	280	330	330	250	80	65	135	208%
洲本市	17	42	24	35	51	45	40	20	50%
淡路市	—	4	4	25	443	495	234	—	—
南あわじ市	2,275	2,335	1,431	581	15	20	20	50	250%
合計	10,230	12,182	9,418	6,901	5,368	3,685	2,723	2,647	97%
市町数	35	34	35	35	26	25	24	24	—

都道府県別松くい虫被害量（被害材積）の推移（総数）

(単位：千m³)

年度 区分	H25	H26	H27	H28	H29	対前年度比
北海道	—	—	—	—	—	—
青森県	0.0	—	0.0	0.1	0.0	32%
岩手県	45.2	39.0	35.3	32.5	29.9	④ 92%
宮城県	21.3	20.1	19.9	16.0	17.5	110%
秋田県	16.4	15.7	17.7	17.9	11.5	64%
山形県	11.9	23.9	29.8	34.2	26.6	⑤ 78%
福島県	32.7	33.0	31.2	30.7	30.4	③ 99%
茨城県	7.3	4.7	5.2	4.3	5.4	126%
栃木県	10.9	9.8	9.4	9.3	7.4	80%
群馬県	7.2	7.2	7.5	7.7	6.3	81%
埼玉県	0.2	0.1	0.2	0.1	0.0	12%
千葉県	2.9	1.7	1.5	1.5	1.4	95%
東京都	0.0	0.0	0.5	0.1	0.0	46%
神奈川県	0.4	0.3	0.4	0.3	0.3	85%
新潟県	44.2	28.0	15.9	7.4	4.0	54%
富山県	1.4	1.5	1.3	0.9	0.5	57%
石川県	7.5	7.1	6.7	5.5	4.5	82%
福井県	7.8	6.5	4.6	3.6	2.4	65%
山梨県	10.2	8.5	7.1	6.5	5.3	82%
長野県	79.9	76.6	77.7	74.4	76.1	① 102%
岐阜県	2.2	1.3	1.9	0.7	0.4	57%
静岡県	10.7	8.2	6.5	6.4	6.7	105%
愛知県	4.1	2.7	1.6	1.2	0.9	79%
三重県	2.8	2.9	2.5	2.5	2.1	83%
滋賀県	2.3	2.1	1.6	1.2	0.9	74%
京都府	20.1	17.3	11.5	9.6	14.0	146%
大阪府	2.1	1.7	1.5	0.9	0.8	84%
兵庫県	9.5	7.0	5.4	3.8	2.8	②⑤ 73%
奈良県	4.0	1.2	0.8	0.6	0.6	94%
和歌山県	0.5	0.3	0.4	0.4	0.4	108%
鳥取県	19.8	14.7	11.6	4.6	6.8	146%
島根県	56.4	49.7	13.2	11.2	9.8	87%
岡山県	8.1	6.3	4.5	3.8	3.4	88%
広島県	16.5	15.7	15.7	14.9	12.5	84%
山口県	22.5	20.4	20.2	20.0	18.8	94%
徳島県	0.4	0.3	0.3	0.2	0.3	169%
香川県	19.4	15.5	12.9	12.5	6.2	50%
愛媛県	6.3	6.0	5.5	4.5	3.9	87%
高知県	0.1	0.1	0.1	0.1	0.1	116%
福岡県	15.6	9.7	9.0	7.2	5.5	76%
佐賀県	0.4	0.3	0.3	0.4	0.4	85%
長崎県	2.0	3.7	1.0	1.7	5.9	347%
熊本県	1.2	1.1	0.8	0.2	0.3	220%
大分県	0.8	0.4	0.5	0.3	0.2	70%
宮崎県	3.9	4.4	5.7	3.1	1.7	53%
鹿児島県	85.1	82.2	69.6	70.2	62.0	② 88%
沖縄県	2.3	2.0	5.1	4.5	2.3	52%
合計	626.7	560.7	481.4	440.1	399.3	91%

1 民有林については、都道府県からの報告による。

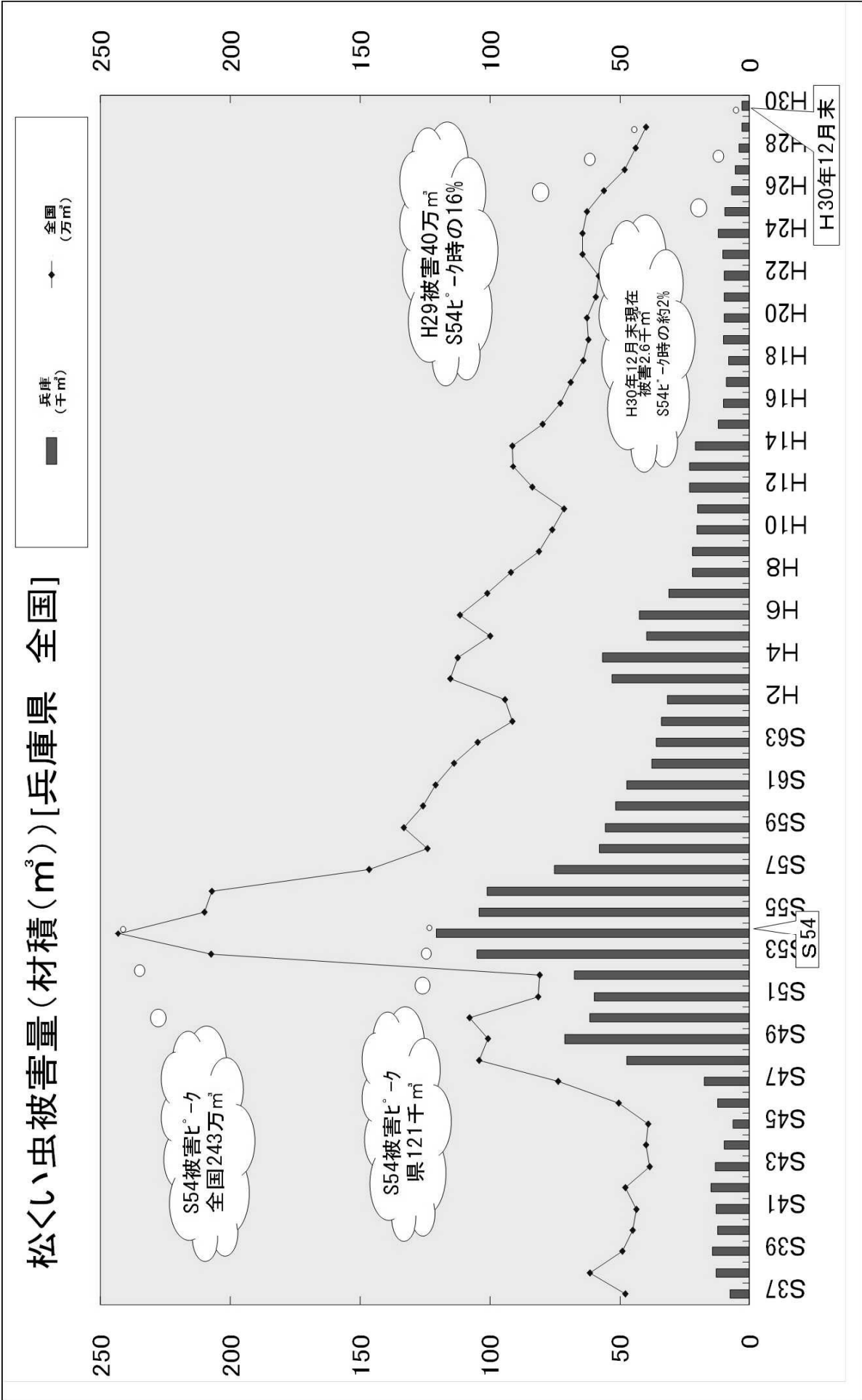
2 国有林（官行造林地を含む。）については、森林管理局からの報告による。

3 都道府県ごとに小数点以下第二位を四捨五入した。

4 四捨五入により合計と一致しない場合がある。

5 被害の発生していないものを「—」、50m³未満の被害が発生しているものを「0.0」としている。

松くい虫被害量(材積(m³))[兵庫県 全国]



マツ材線虫病のメカニズム

