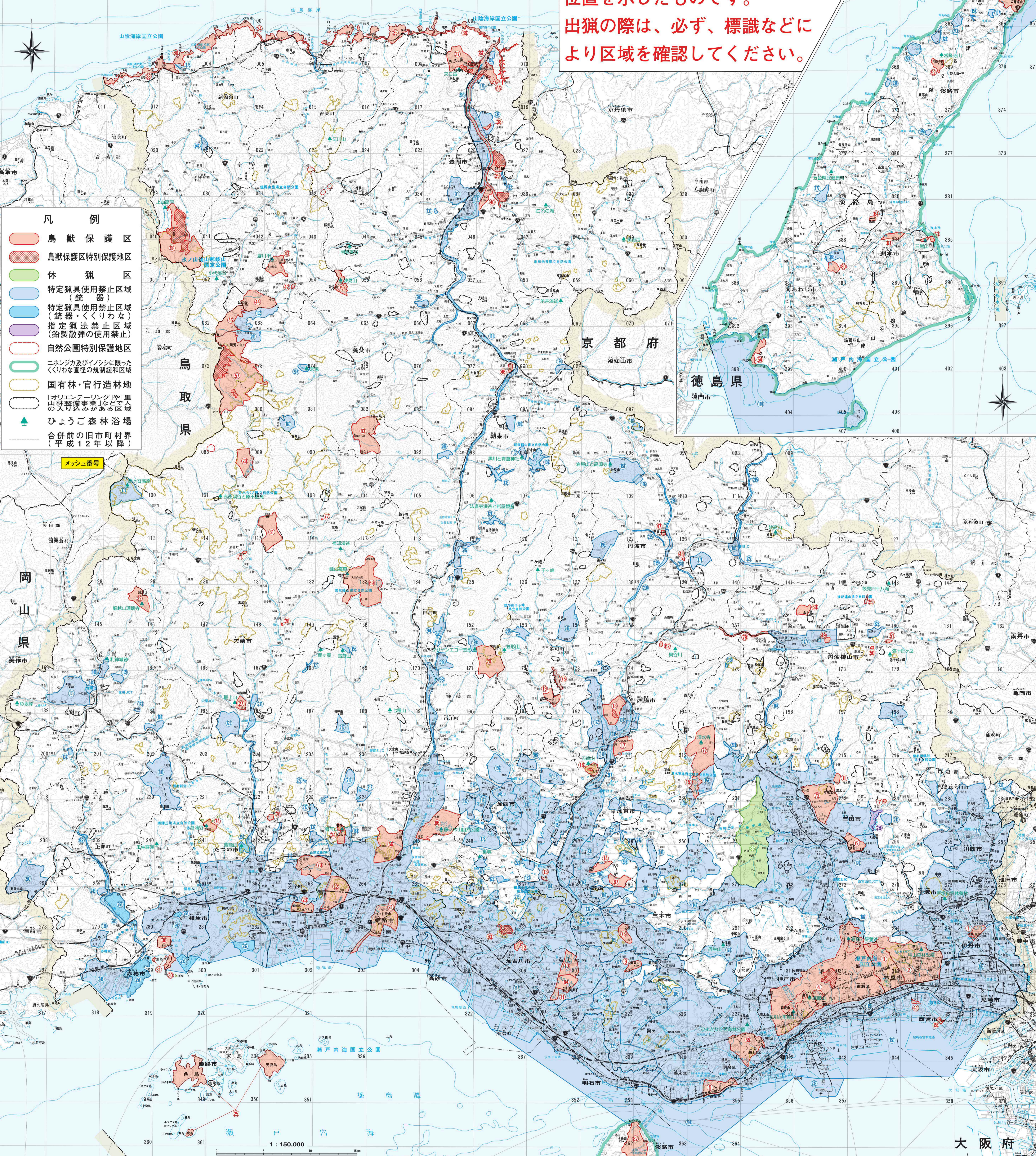


兵庫県鳥獣保護区等位置図(令和5年度)

この図面は、鳥獣保護区などの位置を示したものです。
出猟の際は、必ず、標識などにより区域を確認してください。



- ### 凡 例
- 鳥 獣 保 護 区
 - 鳥獣保護区特別保護地区
 - 休 獵 区
 - 特定猟具使用禁止区域(銃器)
 - 特定猟具使用禁止区域(銃器・くくりわな)
 - 指定猟法禁止区域(鉛製散弾の使用禁止)
 - 自然公園特別保護地区
 - ニホンジカ及びイノシシに限ったくくりわな直径の規制線と区域
 - 国有林・官行造林地
 - 「オリエンタリング」や「里山林整備事業」などで人の入り込みがある区域
 - ひょうご森林浴場
 - 合併前の旧市町村界(平成12年以降)

1. 鳥獣保護区

索引番号	名 称	所在地
1.1	丹波鳥獣保護区	丹波市
1.2	丹波山鳥獣保護区	丹波市
1.3	丹波山鳥獣保護区	丹波市
1.4	丹波山鳥獣保護区	丹波市
1.5	丹波山鳥獣保護区	丹波市
1.6	丹波山鳥獣保護区	丹波市
1.7	丹波山鳥獣保護区	丹波市
1.8	丹波山鳥獣保護区	丹波市
1.9	丹波山鳥獣保護区	丹波市
1.10	丹波山鳥獣保護区	丹波市
1.11	丹波山鳥獣保護区	丹波市
1.12	丹波山鳥獣保護区	丹波市
1.13	丹波山鳥獣保護区	丹波市
1.14	丹波山鳥獣保護区	丹波市
1.15	丹波山鳥獣保護区	丹波市
1.16	丹波山鳥獣保護区	丹波市
1.17	丹波山鳥獣保護区	丹波市
1.18	丹波山鳥獣保護区	丹波市
1.19	丹波山鳥獣保護区	丹波市
1.20	丹波山鳥獣保護区	丹波市
1.21	丹波山鳥獣保護区	丹波市

3. 特定猟具使用禁止区域(銃器)

索引番号	名 称	所在地
3.1	丹波山鳥獣保護区	丹波市
3.2	丹波山鳥獣保護区	丹波市
3.3	丹波山鳥獣保護区	丹波市
3.4	丹波山鳥獣保護区	丹波市
3.5	丹波山鳥獣保護区	丹波市
3.6	丹波山鳥獣保護区	丹波市
3.7	丹波山鳥獣保護区	丹波市
3.8	丹波山鳥獣保護区	丹波市
3.9	丹波山鳥獣保護区	丹波市
3.10	丹波山鳥獣保護区	丹波市
3.11	丹波山鳥獣保護区	丹波市
3.12	丹波山鳥獣保護区	丹波市
3.13	丹波山鳥獣保護区	丹波市
3.14	丹波山鳥獣保護区	丹波市
3.15	丹波山鳥獣保護区	丹波市
3.16	丹波山鳥獣保護区	丹波市
3.17	丹波山鳥獣保護区	丹波市
3.18	丹波山鳥獣保護区	丹波市
3.19	丹波山鳥獣保護区	丹波市
3.20	丹波山鳥獣保護区	丹波市
3.21	丹波山鳥獣保護区	丹波市

2. 休 獵 区

索引番号	名 称	所在地
2.1	丹波山鳥獣保護区	丹波市
2.2	丹波山鳥獣保護区	丹波市
2.3	丹波山鳥獣保護区	丹波市
2.4	丹波山鳥獣保護区	丹波市
2.5	丹波山鳥獣保護区	丹波市
2.6	丹波山鳥獣保護区	丹波市
2.7	丹波山鳥獣保護区	丹波市
2.8	丹波山鳥獣保護区	丹波市
2.9	丹波山鳥獣保護区	丹波市
2.10	丹波山鳥獣保護区	丹波市
2.11	丹波山鳥獣保護区	丹波市
2.12	丹波山鳥獣保護区	丹波市
2.13	丹波山鳥獣保護区	丹波市
2.14	丹波山鳥獣保護区	丹波市
2.15	丹波山鳥獣保護区	丹波市
2.16	丹波山鳥獣保護区	丹波市
2.17	丹波山鳥獣保護区	丹波市
2.18	丹波山鳥獣保護区	丹波市
2.19	丹波山鳥獣保護区	丹波市
2.20	丹波山鳥獣保護区	丹波市
2.21	丹波山鳥獣保護区	丹波市
2.22	丹波山鳥獣保護区	丹波市
2.23	丹波山鳥獣保護区	丹波市
2.24	丹波山鳥獣保護区	丹波市
2.25	丹波山鳥獣保護区	丹波市
2.26	丹波山鳥獣保護区	丹波市
2.27	丹波山鳥獣保護区	丹波市
2.28	丹波山鳥獣保護区	丹波市
2.29	丹波山鳥獣保護区	丹波市
2.30	丹波山鳥獣保護区	丹波市
2.31	丹波山鳥獣保護区	丹波市

4. 特定猟具使用禁止区域(銃器・くくりわな)

索引番号	名 称	所在地
4.1	丹波山鳥獣保護区	丹波市
4.2	丹波山鳥獣保護区	丹波市
4.3	丹波山鳥獣保護区	丹波市
4.4	丹波山鳥獣保護区	丹波市
4.5	丹波山鳥獣保護区	丹波市
4.6	丹波山鳥獣保護区	丹波市
4.7	丹波山鳥獣保護区	丹波市
4.8	丹波山鳥獣保護区	丹波市
4.9	丹波山鳥獣保護区	丹波市
4.10	丹波山鳥獣保護区	丹波市
4.11	丹波山鳥獣保護区	丹波市
4.12	丹波山鳥獣保護区	丹波市
4.13	丹波山鳥獣保護区	丹波市
4.14	丹波山鳥獣保護区	丹波市
4.15	丹波山鳥獣保護区	丹波市
4.16	丹波山鳥獣保護区	丹波市
4.17	丹波山鳥獣保護区	丹波市
4.18	丹波山鳥獣保護区	丹波市
4.19	丹波山鳥獣保護区	丹波市
4.20	丹波山鳥獣保護区	丹波市
4.21	丹波山鳥獣保護区	丹波市
4.22	丹波山鳥獣保護区	丹波市
4.23	丹波山鳥獣保護区	丹波市
4.24	丹波山鳥獣保護区	丹波市
4.25	丹波山鳥獣保護区	丹波市
4.26	丹波山鳥獣保護区	丹波市
4.27	丹波山鳥獣保護区	丹波市
4.28	丹波山鳥獣保護区	丹波市
4.29	丹波山鳥獣保護区	丹波市
4.30	丹波山鳥獣保護区	丹波市

5. 指定猟法禁止区域

索引番号	名 称	所在地
5.1	丹波山鳥獣保護区	丹波市
5.2	丹波山鳥獣保護区	丹波市
5.3	丹波山鳥獣保護区	丹波市
5.4	丹波山鳥獣保護区	丹波市
5.5	丹波山鳥獣保護区	丹波市
5.6	丹波山鳥獣保護区	丹波市
5.7	丹波山鳥獣保護区	丹波市
5.8	丹波山鳥獣保護区	丹波市
5.9	丹波山鳥獣保護区	丹波市
5.10	丹波山鳥獣保護区	丹波市
5.11	丹波山鳥獣保護区	丹波市
5.12	丹波山鳥獣保護区	丹波市
5.13	丹波山鳥獣保護区	丹波市
5.14	丹波山鳥獣保護区	丹波市
5.15	丹波山鳥獣保護区	丹波市
5.16	丹波山鳥獣保護区	丹波市
5.17	丹波山鳥獣保護区	丹波市
5.18	丹波山鳥獣保護区	丹波市
5.19	丹波山鳥獣保護区	丹波市
5.20	丹波山鳥獣保護区	丹波市
5.21	丹波山鳥獣保護区	丹波市
5.22	丹波山鳥獣保護区	丹波市
5.23	丹波山鳥獣保護区	丹波市
5.24	丹波山鳥獣保護区	丹波市
5.25	丹波山鳥獣保護区	丹波市
5.26	丹波山鳥獣保護区	丹波市
5.27	丹波山鳥獣保護区	丹波市
5.28	丹波山鳥獣保護区	丹波市
5.29	丹波山鳥獣保護区	丹波市
5.30	丹波山鳥獣保護区	丹波市