

楽しく作って楽しく遊ぼう!  
列車ペーパー  
クラフト付



乗って  
守ろう!

# わたしたちの 山陰本線・播但線



但馬地域鉄道利便性向上対策協議会

## 但馬の鉄道を守るために

JR山陰本線・播但線は、但馬地域の重要な公共交通として、通勤・通学などに必要不可欠な移動手段であるとともに、但馬地域と他地域とを結ぶ幹線鉄道として大きな役割を果たしています。

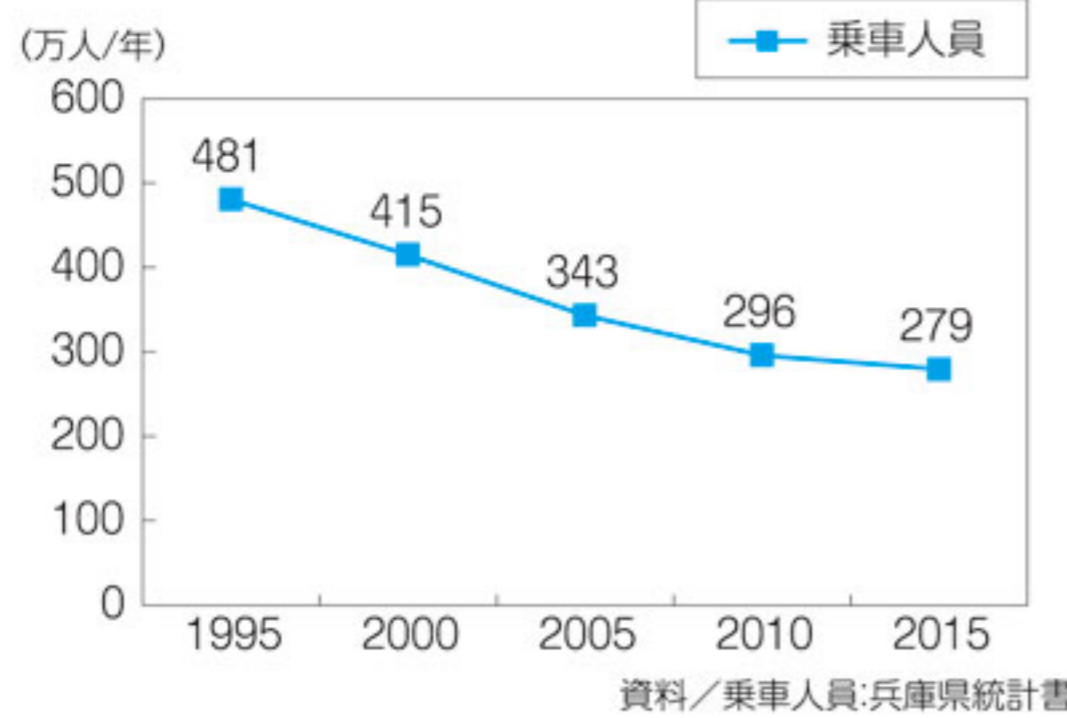
しかし、人口の減少や少子高齢化による通勤・通学者の減少、自動車交通の発達などにより、鉄道利用者の減少傾向が続いています。

鉄道を守っていくためには、私たちが普段から鉄道の利用機会を増やすことや、但馬の魅力を発信して、但馬地域への来訪者を増やしていくことが重要です。

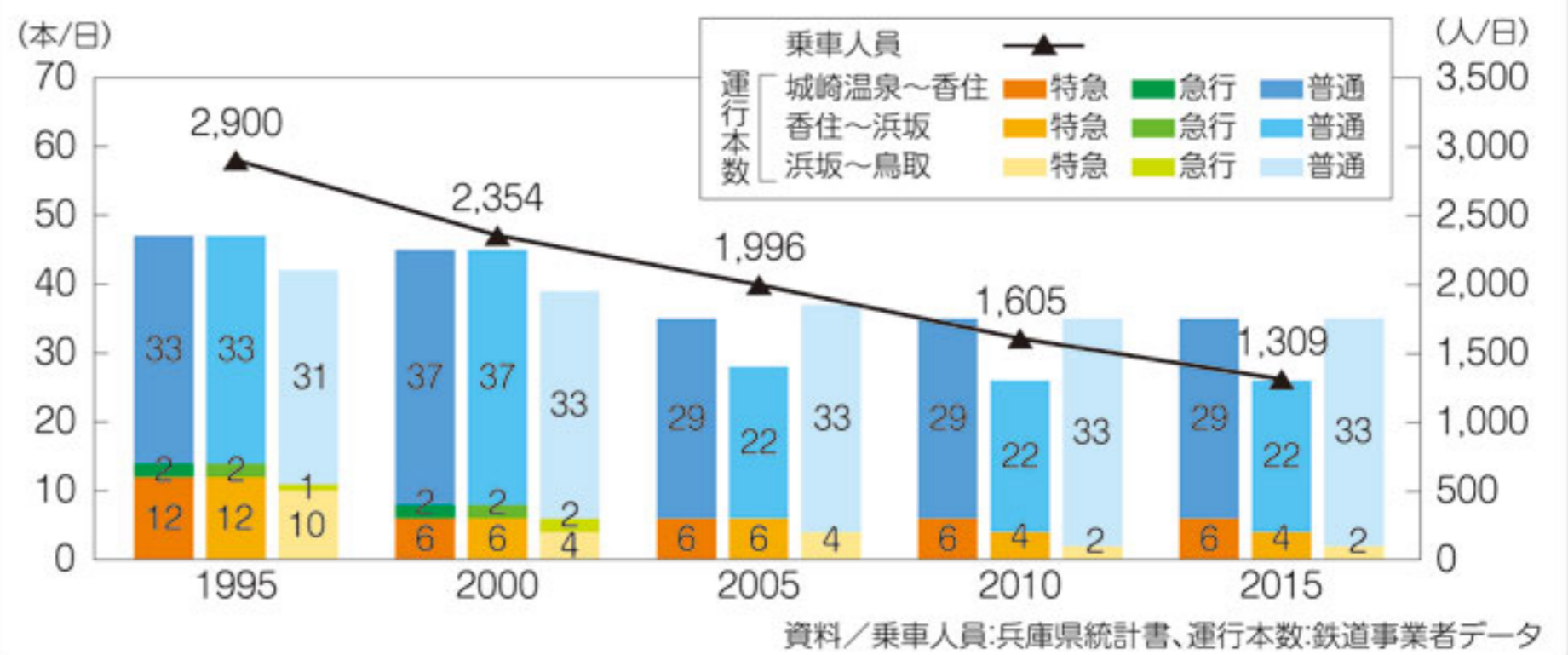


## 但馬の鉄道の状況

●山陰本線（梁瀬～居組間）及び播但線（寺前～竹田間）の乗車人員の推移



●竹野～居組間の乗車人員並びに城崎温泉～鳥取間の運行本数の推移



## 鉄道のメリットをチェック!

### ① 定時性が高い

渋滞知らずの鉄道で時間どおりに到着。気持ちに余裕が生まれます。

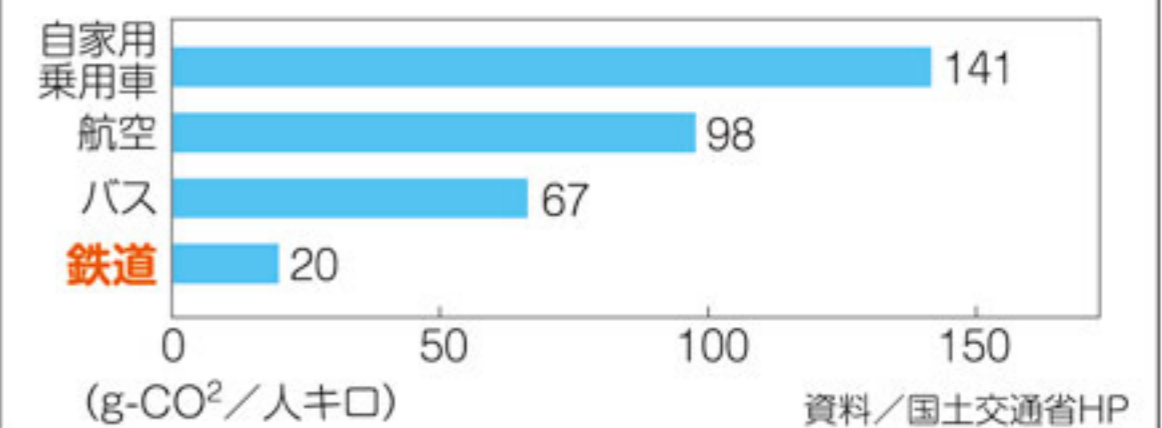
### ② 安全性が高い

鉄道で事故に遭う確率は自動車より低く、安全に移動することができます。

### ③ 環境にやさしい

鉄道は自動車に比べて輸送効率が良いので、二酸化炭素の排出量が少なく地球温暖化防止に役立ちます。

●交通機関別、輸送量あたりの二酸化炭素の排出量 (2016年度 旅客)



## 自治体などによる鉄道利用促進の取組

### 交流人口を増やすために...

各自治体の地域創生の取組と連携し、交流人口の拡大に取り組みます。

- 天空バスの運行
- たじまわるの運行 (鉄道利用の観光モデルルート作成)
- レンタサイクル補助事業
- 余部鉄橋「空の駅」を活用した観光利用促進

### 駅と駅周辺の環境を良くするために...

駐車場や駐輪場の整備など、駅へのアクセスを向上させるほか、駅トイレの整備等により快適な駅づくりに取り組み、駅の機能向上に努めます。

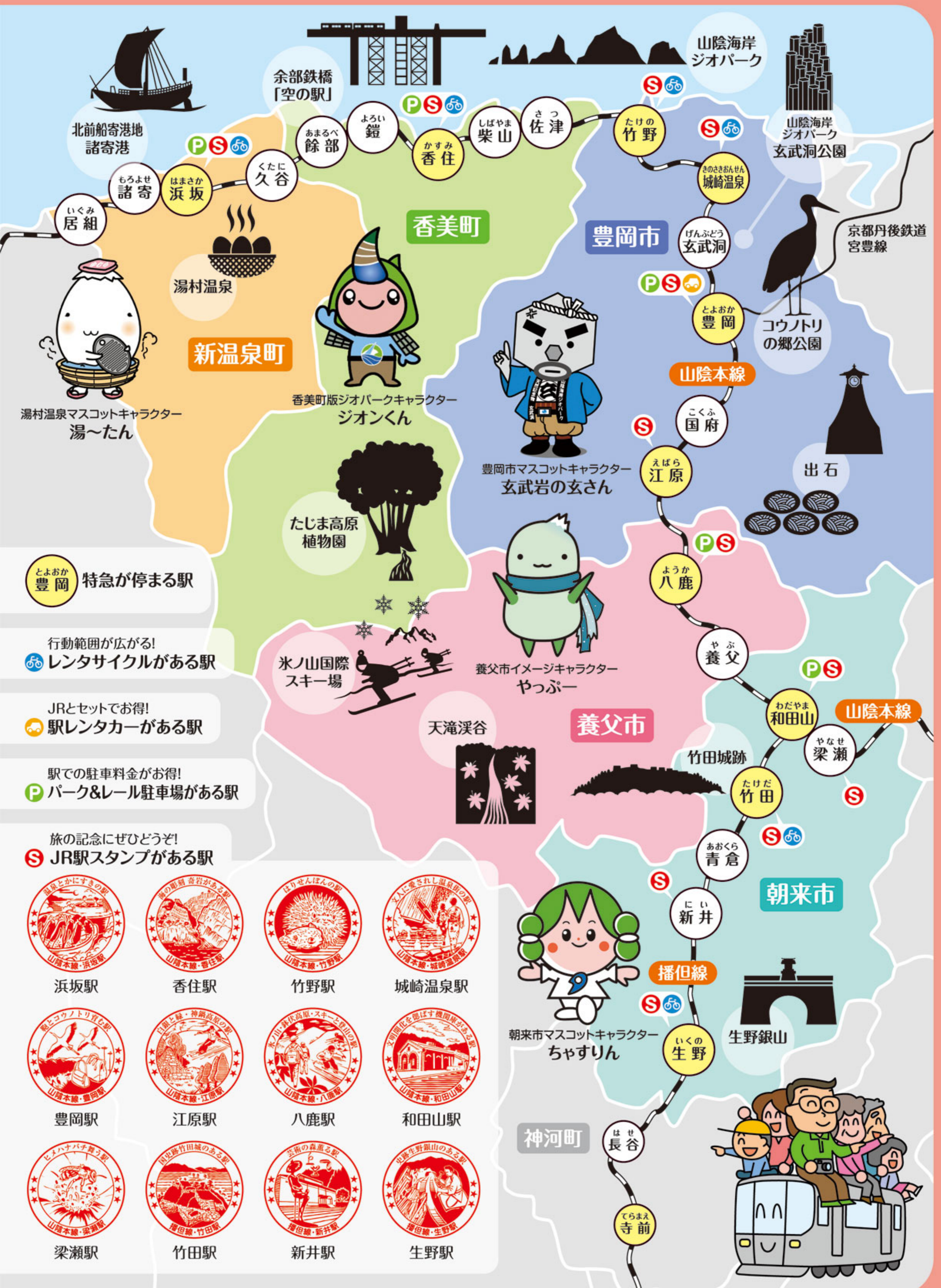
- 浜坂駅周辺整備
- 香住駅前広場整備
- 長谷駅トイレ整備

### 利用者意識を醸成するために...

公共交通情報の発信や住民に鉄道を身近に感じてもらうイベント事業によって、公共交通を利用する意識を醸成する取組を展開します。

- デジタルサイネージによる情報発信 (城崎温泉駅)
- 豊岡車両基地見学会 (豊岡駅)
- 駅前ロータリー花壇の整備 (八鹿駅)
- 公共交通情報誌発行
- 鉄道情報を発信するWebサイトの運営 (但馬の鉄道:<http://www.tajimarailway.com>)

**列車に乗って出かけてみませんか?**



**とよおか 豊岡** 特急が停まる駅

行動範囲が広がる!  
**レンタサイクルがある駅**

JRとセットでお得!  
**駅レンタカーがある駅**

駅での駐車料金がお得!  
**パーク&レール駐車場がある駅**

旅の記念にぜひどうぞ!  
**JR駅スタンプがある駅**



浜坂駅



香住駅



竹野駅



城崎温泉駅



豊岡駅



江原駅



八鹿駅



和田山駅



梁瀬駅



竹田駅



新井駅



生野駅



朝来市マスコットキャラクター  
ちゃすりん



# 列車に乗って出かけてみませんか？

## 但馬情報はここから

但馬の  
イベント情報満載



但馬情報特急  
Tajima Express



●問い合わせ先 公益財団法人 但馬ふるさとづくり協会 TEL 0796-24-2247

但馬を巡る  
旅の案内

たじま旅ネット



●問い合わせ先 但馬観光協議会 TEL 0796-26-3686

## 夢但馬周遊バスたじまわる

JR各駅などと但馬の観光地を結ぶ周遊バスです。全コースバスガイド付きで1日乗車券500円。コース、運行期間など、詳しくはホームページをご覧ください。

●但馬観光協議会 TEL 0796-26-3686 ●全但バス株式会社 TEL 079-662-2133



## 行動範囲が広がる駅前レンタサイクル



駅から少し足を伸ばしたい。そんなときには駅前レンタサイクル(有料)が便利。車では通らない、いつもと違う場所を自転車で巡ってみませんか？知らない但馬に出会えるかも。詳しくは各事業者にお問い合わせください。

問い合わせ先

浜坂駅  
香住駅  
竹野駅  
城崎温泉駅  
  
竹田駅  
生野駅

まち歩き案内所 松籟庵  
香美町香住観光協会  
たけの観光協会  
城崎温泉旅館協同組合  
城崎温泉ツーリスト・インフォメーション SOZORO  
GUEST HOUSE TENKU  
生野町観光協会

TEL 0796-80-1126  
TEL 0796-36-1234  
TEL 0796-47-1080  
TEL 0796-32-4141  
TEL 0796-32-0013  
TEL 079-666-8836  
TEL 079-679-2222

## 駅を出てすぐ乗れてすぐ出発！便利でお得な駅レンタカー



JRとセットでレンタカーを利用するとグッとお得に！詳しくはお問い合わせください。

豊岡営業所 兵庫県豊岡市大手町6-5 TEL 0796-26-5355

## 便利なパーク&レール 駐車場をご利用ください



インターネット予約(e5489/エクスプレス予約の指定席・自由席)または駅窓口や旅行会社で、特急列車または新幹線の指定席きっぷを4,000円以上ご購入いただくと、駐車場が1日間無料になるサービスです。※定期券、回数券は除く

浜坂駅 香住駅 豊岡駅 八鹿駅 和田山駅

4,000円以上のご購入で駐車場1日間無料

●ご利用日当日のみ無料(豊岡駅のみ20時間以内無料)

## 鉄道や観光の情報満載！ JRおでかけネット

JR西日本が運営する観光情報サイトです。JRの営業情報や西日本各地の観光情報が満載です。

JRおでかけネット 検索



## JRで「お困りのとき」はこちら

列車の運行情報、  
時刻や運賃・料金など  
のお問合せは

JR西日本お客様センター  
(有料)

0570-00-2486  
078-382-8686

受付時間 6:00~23:00  
年中無休

「プッシュ通知アプリ」で  
列車の運行情報を  
取得できます

JR西日本  
列車運行情報アプリ



ダウンロード  
はこちらから



お忘れ物について  
のお問合せは

JR西日本お客様センター  
お忘れ物専用ダイヤル(有料)

0570-00-4146  
06-6133-4146

営業時間 8:00~22:00  
年中無休

お忘れ物  
チャットサービス



チャットボット(自動応答プログラム)によるお忘れ物の24時間自動受付を行っています。



JR西日本 忘れ物 検索

但馬地域鉄道利便性向上対策協議会

(事務局:兵庫県但馬県民局地域政策室地域づくり課内)

電話 0796-23-1475

但馬県民局 地域づくり課

検索

※情報は2019年2月  
現在のものです