

地域：神戸

はぴリンク

福谷 美佳 (神戸市東灘区)

妊娠、子育て期のママの悩みを一元解決する周産期ケア事業。助産師としての医学的知識を基に、産前後ヨガ、乳児マッサージ、授乳相談等を実施。ママのコミュニティ作りも支援。

HP : <http://hapi-link.com/>

Facebook :

<https://www.facebook.com/pages/%E3%81%AF%E3%81%B4%E3%83%AA%E3%83%B3%E3%82%AF/102521903420084>



株式会社ナースあい

多田 真寿美 (神戸市中央区)

看護師による介護・医療現場で必要とされる商品・サービスの開発。長年の医療現場での経験を生かし、痰の吸引・経管栄養注入の技術習得のための訓練人形を開発・販売。

HP : <http://nurse-i.com/>

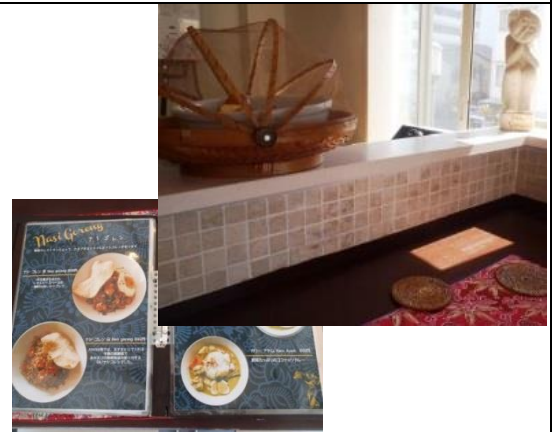


アジアンバル BAR SAMBAL (バル サンバル)

川上 尚子 (神戸市中央区)

神戸初のインドネシア家庭料理が定食や総菜で楽しめるバル。長年のバリ島暮らしで身につけた日本人の口に合うインドネシア料理と、バリ島のくつろいだ雰囲気を提供。

Facebook : <https://www.facebook.com/barsambal>



神戸リッコロツ

上田 理久子 (神戸市中央区)

国産米を使用したファーストフードとしてライスコロッケ「神戸リッコロツ」を開発・販売。国産米の需要増加と店舗拡大・フランチャイズ化を目指す。

HP : <http://rikkorokke.jimdo.com/>



株式会社 桜

平郡 麻依子 (神戸市中央区)

最先端の医療を行う病院等において、外国人にも対応し、患者さんを満足させるコンシェルジュ機能を付加した新しい形態の病院売店を運営。



パーラーネムの木 スタジオネムの木

吉原 栄美 (神戸市中央区)

「ココロとカラダの健康」のため、運動と食事の両面からアプローチできるパーラー（喫茶）とヨガスタジオの運営。パーラーでは、有機野菜やオーガニック食材で良質の栄養が取れる食事や飲み物を提供。

HP : <http://nemu-no-ki.com/>



Kimonoboard (キモノボード)

濱田 敦子 (神戸市西区)

日本の着物を使った新感覚のインテリア「キモノボード」の制作・販売。まさしく ART といえる着物の柄を、JAPAN ブランドとして確立し、海外への発信を目指す。

HP : <http://www.kimonoboard.com/>



地域：阪神南

FLOWERS YUCAND (フラワーズ ユックヤンド)

松田 由香利 (西宮市)

花の魅力の発信と花の溢れる街作りを目指し、店舗併設のギャラリーを利用した異業種とのコラボレーション企画などを通して地域に密着した花屋を運営。

HP : <http://www.flowers-yucand.com/>



地域：阪神北

ママの母乳ケア&笑顔サポート ひまわり

坂井 登美子 (伊丹市)

地域の分娩施設減少に伴う産後ケア不足による育児不安の増加に対応し、分娩施設と連携した産前産後のサポートにより母乳育児・笑顔育児を応援。

ブログ : http://ameblo.jp/mami_josan/



愛deer料理教室

林 真理 (宝塚市)

高タンパクで高機能な鹿肉を利活用し、鹿肉加工品やアスリート向けの機能性飲料を開発・販売。鹿の個体数管理という社会問題の解決にも貢献。

Facebook : <https://ja-jp.facebook.com/I.deer.cooking>



手作り雑貨と手芸の古民家サロン コトリエ

矢島 薫 (宝塚市)

隠れ家的な古民家カフェでハンドメイド作家の作品販売や各種ワークショップが開催できるスペースを提供し、趣味を生かした起業や手芸を通じた世代間交流を後押し。

HP : <http://cotorie.jimdo.com>



地域：東播磨

まどいせん-madoisen-

山本 陽子

(高砂市)

高砂市の空き家プロジェクトで出会った築 100 年の古民家で、手縫いレザークラフトなどの各種教室の開催と雑貨販売コーナーを設けたカフェの運営。

ブログ：<http://ameblo.jp/madoisen/>



地域：北播磨

株式会社こがね家

下内 さとみ

(三木市)

三木市の特産品である山田錦を活用した発酵調味料の開発・販売。5つ星ひょうごの選定商品である山田錦の黒酢「こがね」の販売展開と併せて新商品を開発。

HP：<http://kogane-ya.jp/>



和～なごみ～

鍛冶本 美和

(三木市)

地元ブランド米と山田錦の酒粕および地元の新鮮野菜を使った安全安心で栄養バランスを考慮したお弁当と総菜の製造販売。

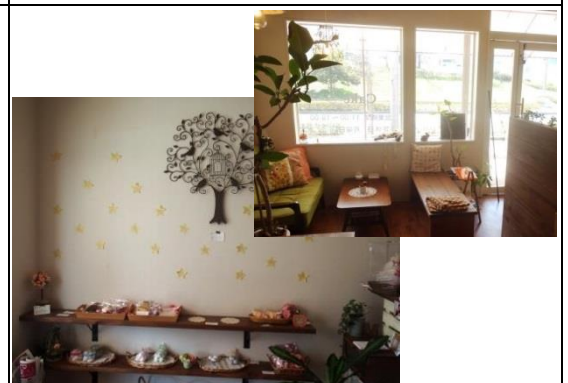


Mill merci (ミルメルシー)

平岡 三佳

(加東市)

栄養士、調理師としての経験と知識を生かし、食物アレルギーおよび生活習慣病対応の洋菓子を開発・販売。



地域：中播磨

つえ姫

中野 千浪

(姫路市)

歩行に悩む人達に希望と喜びを！ 県内最大級の杖専門店として、豊富な品揃えで機能性・ファッション性を兼ね備えたジャストサイズの杖を提供。

HP：<http://tsuehime.com/>



Fujiwara Woodworking (フジワラ ウッドワーキング)

藤原 晴加 (姫路市)

但馬産ひのきを使った生活雑貨の海外展開事業。世界に広がる日本食ブームを背景に、日本独特の文様を施した良質のまな板等の調理器具や器などを製造し国内外で販売。

HP : <http://www.fujiwarawoodworking.com/>



Unite (ユナイト)

伊藤 由紀子 (姫路市)

国内有数の皮革産地であり観光都市という姫路の利点を生かし、世界に1つの革製品が作れる体験教室や工場見学ができるツアー等を通じ姫路皮革のブランド化を推進。(第二創業)

HP : <http://www.unite-jp.net/>

Facebook : <https://ja-jp.facebook.com/Unite.co.jp>

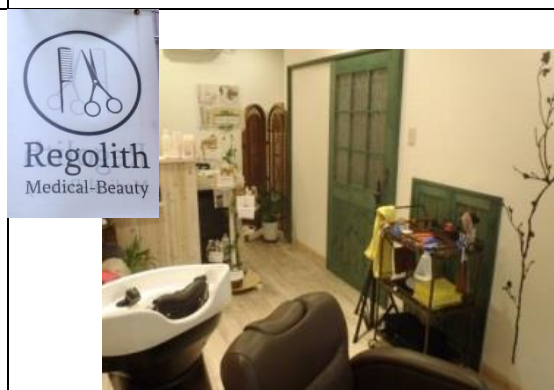


Regolith Medical Beauty (レゴリス メディカル ビューティー)

増田 榮子 (姫路市)

癌患者専門の美容師・設備が整った美容院。「癌患者さん達の心を豊かにする」ための美容サービスを提供。

HP : <http://regolith-mb.com/>



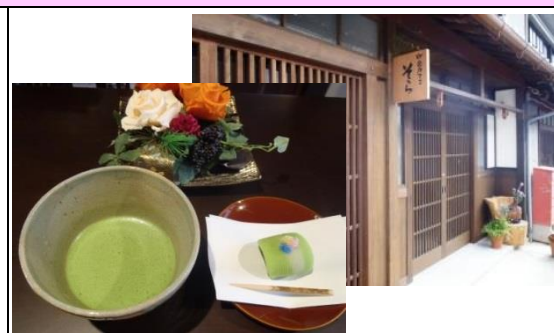
地域：西播磨

町家カフェ そら

林 日出美 (たつの市)

播磨の小京都とも呼ばれる城下町龍野の空き家を改修した町屋カフェ。お茶などの伝統文化や季節ごとの行事を伝えるとともに、地元の食材や特産品を使った食事を提供。

HP : <http://soramachiyacafe.web.fc2.com/>



地域：但馬

コムサポートオフィス

今井 ひろこ (豊岡市)

商品や事業の魅力をキャッチコピーやプレゼンでより「伝わる」よう指導するコンサルティング事業。販促物(チラシ、HP、POP等)により集客力を高める講座も開催。

HP : <http://www.com-support-co.jp/>

