

ひょうご

# 子ども未来通信3月号



[http://web.pref.hyogo.lg.jp/hw08/hw08\\_000000008.html](http://web.pref.hyogo.lg.jp/hw08/hw08_000000008.html)

令和3年2月19日(金)現在のイベント情報を掲載しております。新型コロナウイルスの影響により、今後、変更になる場合がありますので、ホームページ等で確認をお願いいたします。



## 兵庫県立美術館 イベント情報

### ■ こどものイベント

#### 2021年コレクション展Ⅰ【特集】「同級生・同窓生」展関連 「おやこ鑑賞会」

日 時 2021年3月20日(土・祝) 10:30~12:00  
(受付 10:15~10:30)

場 所 レクチャールーム、常設展示室

対 象 小学生以上(高校生以下)とその保護者

※今回のイベントは、中学生以下は必ず保護者と一緒に活動していただきます。  
(展示室での3密を避けるために各自で活動してもらいます。)

参加費 無料

※保護者の方はコレクション展Ⅰ観覧料500円が必要です。

定 員 20名

\*要事前申込み 2月20日(土)10:00から電話受付開始・先着順



★コレクション展Ⅰを担当学芸員の話聞いて家族で鑑賞しよう。各自でお気に入りの作品を見つけたり、同じ作家の作品を探し特徴を見つけたりし、最後に発見したことを発表し合おう。

★詳細は「こどもプログラム」ページをご覧ください。

<https://www.artm.pref.hyogo.jp/kids/index.html>

### ☆お願い☆

- ・美術館では、新型コロナウイルス感染予防対策のため、マスクの着用、咳エチケット、体温の確認、手・指の消毒等をお願いしております。詳しくは、当館ホームページの重要なお知らせ「ご来館のみなさまへのお願い〔県立美術館の感染予防対策〕」をご確認ください。
- ・感染者の入館が判明した際の連絡に使用しますので、連絡先のご提供をお願いします。

☆新型コロナウイルスの影響により、予定が変更になる場合があります。

問合せ先：兵庫県立美術館 こどものイベント係  
〒651-0073 神戸市中央区脇浜海岸通1丁目1番1号  
TEL:078-262-0908 FAX:078-262-0903



# 兵庫県立男女共同参画センター・イーブンからのお知らせ

《子育て中の方やお子さんを対象としたイベントを毎月開催しています》

## ◆ イーブン保育付きライブラリー

1歳半～就学前のお子さんを保育室でお預かりします。保護者の方はその間ゆっくりと本を読んだり求職相談を行っていただけます。※事前予約制です。

日時 3月16日(火) 10:00～12:00

会場 県立男女共同参画センター(神戸クリスタルタワー7階)

対象 兵庫県在住で、1歳半から就学前までのお子さんをお持ちの方(親、祖父母等)

保育定員 9名(1歳半～就学前まで) 参加費 無料



## ◆ 紙芝居・絵本の読み聞かせひろば

紙芝居や絵本は、子どもたちにすてきな世界を広げてくれます。親子でご参加ください。約30分の読み聞かせ会の後、12時までは保育室で自由に遊べます。事前予約は不要です。

日時 3月24日(水) 10:30～11:00

会場 県立男女共同参画センター 保育室(神戸クリスタルタワー7階)

対象 どなたでもご参加いただけます。参加費 無料



☆詳細は就業支援課078-360-8550 保育支援員宛てにお問い合わせください。

皆様のご参加をお待ちしています。

☆最新の情報はTwitterからも発信しています。<https://twitter.com/HyogoEven>



QRコード

問合せ先：兵庫県立男女共同参画センター・イーブン  
〒650-0044 神戸市中央区東川崎町1-1-3 神戸クリスタルタワー7階  
電話：078-360-8550 FAX：078-360-8558  
(HP) <https://www.hyogo-even.jp>

## 兵庫県立歴史博物館～イベント情報～

### ■ 特別企画展「絵そらごとの楽しみ—江戸時代の絵画から—」

会期：令和3年1月30日(土)～3月21日(日) 10:00～17:00(最終入館 16:30)

費用：大人500円、大学生350円、高校生以下無料

◇ 兵庫県立歴史博物館所蔵の名品を公開

- ・総勢およそ500人！一の谷合戦をえがく大迫力の屏風 《源平合戦図屏風》
- ・姫路のお殿さまがえがいたうさぎ 酒井宗雅(さかいそうが)《兔図(うさぎず)》

◇ ひょうごゆかりの絵画を展示します

- ・明石出身の画家・石田幽汀(いしだゆうてい)《四季風俗図屏風》
- ・円山川に沿って城崎への小旅行をえがいた300年前の画卷 百拙元養(ひゃくせつげんよう)《城崎真景図巻(きのさきしんけいずかん)》



※その他のイベントについては、兵庫県立歴史博物館ホームページをご覧ください。



問合せ先：兵庫県立歴史博物館  
〒670-0012 兵庫県姫路市本町68番地  
TEL 079-288-9011 FAX 079-288-9013  
<http://www.hyogo-c.ed.jp/~rekihaku-bo>

# 兵庫県立人と自然の博物館～イベント情報①～

## ◆ フロアスタッフとあそぼう「恐竜★ハット」

3月6日(土)、7日(日)

- ・恐竜のぼうしをつかって恐竜になりきろう!

【時間】 13:30~14:00

【場所】 4階 ひとはくサロン

【定員】 5組 家族単位(参加費:300円)

【受付】 当日10:00から4階インフォメーションにて受付開始。  
※定員になり次第終了します。



## ◆ 星のような形の草をさがそう!

3月7日(日)

- ・深田公園に出て、星のような形の草をさがし観察します。

【時間】 10:30~11:30

【場所】 4階 実習室、深田公園

【定員】 7組 (参加費:無料)

【受付】 当日10:00から4階中セミナー室にて受付開始。  
※定員になり次第終了します。

【推奨年齢】 幼児~小学校低学年

※定員のあるものは推奨年齢の子供たちを優先します。

また、推奨年齢以外の方には、参加をご遠慮いただくことがあります。



## ◆ 葉の気孔を顕微鏡で観察しよう

3月7日(日)

- ・葉の表面を顕微鏡で大きくして、気孔を観察しよう。ポンドで型をとって調べます。

【時間】 ①10:30~11:00 ②11:30~12:00 ③13:30~14:00

【場所】 4階 実験セミナー室

【定員】 各回4組 (参加費:無料)

【受付】 当日4階実験セミナー室前にて

①②は10:00、③は13:00からそれぞれ受付開始。

※定員になり次第終了します。

【推奨年齢】 小学校3年生~6年生限定



※ 新型コロナウイルスの影響により、予定が変更になる場合がありますので、事前にHP等でのご確認をお願いいたします。

問合せ先: 兵庫県立 人と自然の博物館

〒669-1546 兵庫県三田市弥生が丘6丁目

TEL: 079-559-2001 FAX: 079-559-2007 <http://www.hitohaku.jp/>

## 兵庫県立人と自然の博物館～イベント情報②～

### ◆ プチ・むしむしだいけん

3月7日(日)



・いろいろな生きた虫にふれてみよう。チビクワガタもいるよ。

【時間】 ①11:00～11:30 ②11:30～12:00 ③13:00～13:30  
④13:30～14:00 ⑤14:00～14:30 ⑥14:30～15:00

【場所】 4階 大セミナー室

【定員】 各回20名 (参加費: 無料)

【受付】 4階中セミナー室にて①②は10:00、③～⑥は13:00からそれぞれ受付開始。  
※定員になり次第終了します。

### ◆ まつぼっくりでけん玉をつくろう!

3月7日(日)

・まつぼっくりと紙コップなどを使って、けん玉をつくってあそぼう!

【時間】 ①11:30～12:00 ②13:30～14:00  
③14:30～15:00 ④15:30～16:00

【場所】 4階 実習室

【定員】 各回7組 (参加費: 無料)

【受付】 当日4階中セミナー室にて①は10:00、②～④は13:00からそれぞれ  
受付開始。※定員になり次第終了します。

【推奨年齢】 幼児～小学校低学年

※定員のあるものは推奨年齢の子供たちを優先します。

また、推奨年齢以外の方には、参加をご遠慮いただくことがあります。



### ◆ はかせと学ぼう! 「化石を掘り出そう!」

3月13日(土)

・ヘラやハケを使って、本物の化石を掘り出していきます。どんな化石が見つかるのかはお楽しみ  
です。掘り出した化石はお持ち帰りできます。

【時間】 ①13:00～ ②14:00～ ③15:00～ 所要時間約40分

【場所】 4階 オープン・ラボ

【定員】 各回6組 (参加費: 500円)

【受付】 当日10:00から4階インフォメーションにて整理券を配布。  
※定員になり次第終了します。

【対象】 小学生以上



※ 新型コロナウイルスの影響により、予定が変更になる場合がありますので、事前に  
HP等でのご確認をお願いいたします。

問合せ先: 兵庫県立 人と自然の博物館

〒669-1546 兵庫県三田市弥生が丘6丁目

TEL: 079-559-2001 FAX: 079-559-2007 <http://www.hitohaku.jp/>

## 兵庫県立人と自然の博物館～イベント情報③～

### ◆ フロアスタッフとあそぼう「たんぽぽモビール」

3月14日(日)、27日(土)

- かわいいたんぽぽのモビールをつくろう!

【時間】 13:30~14:00

【場所】 4階 ひとくサロン

【定員】 5組 家族単位(参加費:無料)

【受付】 当日10:00から4階インフォメーションにて受付開始。※定員になり次第終了します。



### ◆ ワークショップ「とっても簡単!化石のレプリカづくり」

3月20日(土・祝)

- カラフルなおゆまるから好きな色を選んで、自分だけのオリジナルアンモナイトをつくってみましょう。

【時間】 10:30~16:00(11:30~13:00は昼休憩)

【場所】 4階 オープン・ラボ

【定員】 100名(参加費:100円)(15分毎に3組限定)

【受付】 当日10:00から4階インフォメーションにて先着順に整理券を配布。

※定員になり次第終了します。



### ◆ はかせと学ぼう!「ガンってどんな鳥?~大造じいさんとガン」

3月21日(日)

- 「大造じいさんとガン」のガンとは鳥です。この鳥について、博士と学んでみましょう!  
鳥の模型も作ります。

【時間】 13:00~14:00

【場所】 4階 ひとくサロン

【定員】 5組 家族単位(参加費:無料)

【受付】 当日10:00から4階インフォメーションにて受付開始。※定員になり次第終了します。



### ◆ ひとく探検隊「たんぽぽをさがそう」

3月28日(日)

- 深田公園でタンポポを観察しよう!

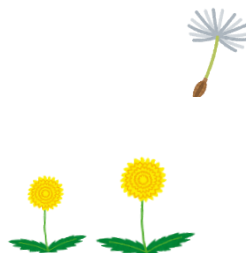
【時間】 13:00~(所要時間約1時間)

【場所】 4階 ひとくサロンに集合

【定員】 5組 家族単位(参加費:無料)

【受付】 当日10:00から4階インフォメーションにて受付開始。※定員になり次第終了します。

※小雨決行(外で観察できない場合は、4階ひとくサロンでタンポポについてお話をします。)



※ 新型コロナウイルスの影響により、予定が変更になる場合がありますので、事前にHP等での確認をお願いいたします。

問合せ先: 兵庫県立 人と自然の博物館

〒669-1546 兵庫県三田市弥生が丘6丁目

TEL: 079-559-2001 FAX: 079-559-2007 <http://www.hitohaku.jp/>

## 未来へつなぐ・今をつむぐ おやこの時間

自然が身近にない環境でも、季節の移り変わりを感ずることが出来ます。

親子で「春」を探してみませんか？

毎年、私が「春を見つけた！」と思う瞬間があります。それは、街路樹のハクモクレンの木に「つぼみ」がついた時です。

小さなつぼみだとわかりにくいのですが、ハクモクレンのふわふわとした銀色の毛で覆われた特徴的なつぼみは、パッと目に飛び込んできます。

みなさんも、お子さんと一緒にいつもの公園の木々につぼみがついていないか観察してみましょう。いつ頃咲くのか予想したり、どんな花が咲くのか調べたりしても楽しいですよ。

また、日の出の時間が徐々に早くなるので、同じ時間に起きてても、冬と春では空の様子が違うなど、お子さん自身が、生活の中で感じることもあるでしょう。

余裕があれば、園や学校の行事を確認する時、カレンダーの月日や曜日だけでなく、「啓蟄」「春分」など、季節の移り変わりを表す二十四節気にも、触れてみてくださいね。



問合せ先  
おもちゃコンサルタント  
竹下 あきこ  
E-mail: momlabo@gmail.com

## あなたの「家族の日」はいつですか？

兵庫県では、それぞれの家族が誕生日や記念日など、家族にとってふさわしい日を「家族の日」と定めることを提案する運動を進めています。

「家族の日」には、家族で食事をしたり、お出かけするなど、家族と一緒に過ごしてみませんか。

問合せ先：県男女家庭課 電話：078-362-4185

## 認定こども園・保育所等ホットライン

認定こども園・保育所等の保育施設の制度や基準など乳幼児教育や保育に係る様々なご相談は、**#7350**にお電話してください。

保育専門員が「知りたい」「聞きたい」にお答えします。

◆開設時間 月曜～金曜 9：00～17：00（祝日を除く）

◆電話番号 **#7350** 078-341-7711（内線 2920）

◆Eメール kodomoseisaku@pref.hyogo.lg.jp

（固定・IP/携帯電話から通話可能・通話料金は通話者負担となります）

## ひょうご出会いサポートセンター ～会員募集のご案内～

兵庫県では少子対策の一環として、「ひょうご出会い支援事業を平成11年から推進しています。

結婚を希望される20歳以上の独身の方は、「ひょうご出会いサポートセンター」で1対1のお見合いをすることができます。平成29年1月27日からはビックデータを活用した新システムの供用を開始していますので、ご活用ください。

○はばタン会員（お見合い）

<登録手数料5,000円/年、20歳代は会員は3,000円/年>

○あいサポ会員（イベント参加）<登録無料>

☆詳細は「ひょうご 出会い」[検索](https://www.msc-hyogo.jp/)

<https://www.msc-hyogo.jp/>

問合せ先：ひょうご出会いサポートセンター

電話：078-891-7415

## ひょうご孫ギフトプロジェクト（ふるさとひょうご寄附金）のお知らせ

### ●内容は？

ご寄附をもとに、私立の保育所、幼稚園、認定こども園に、県産木材で作った木の玩具を贈ります。未来を担うこどもたちへの、ふるさと兵庫の木のぬくもりのプレゼントです。

### ●お得な制度は？

実質2千円の負担で、所得税・住民税から一定の税控除が可能です。（ふるさと納税制度）

### ●返礼品は？

5万円以上のご寄附をいただいた兵庫県外在住の個人の方には、返礼品として、兵庫県の企業によるお子様向けグッズ及び「県立施設共通招待券」を送付いたします。

### ●寄附のお申し出・問い合わせ先

兵庫県こども政策課(TEL078-362-4183)

で検索！



## 編集部からのお知らせ

「ひょうご子ども未来通信」は、市町、企業、商工会議所、商工会、青年会議所、地域団体・NPO、県関係機関などや希望者に電子メールにより配信しています。新たに配信を希望される方は、アドレス([kodomoseisaku@pref.hyogo.lg.jp](mailto:kodomoseisaku@pref.hyogo.lg.jp))に「未来通信・配信希望」と送信してください。未来通信に掲載する記事も随時、募集しております。ご希望の方は下記までご連絡下さい。

兵庫県子ども・子育て支援推進本部  
(健康福祉部少子高齢局こども政策課)

## Facebookで子育て情報発信中！

<https://www.facebook.com/kodomo.himitsukichi>

