

兵庫県立嬉野台生涯教育センター 御中

前回定期点検で"不着火"確認していた
ため、再度点検を実施し、修繕作業
を行っていただきました。

御 報 告 書

現 場 名 兵庫県立嬉野台生涯教育センター
業 務 名 ボイラー点検作業
作 業 日 2023年1月27日

作業報告書兼納品書

2023年01月27日 作成

兵庫県立嬉野台生涯教育センター 御中

作業種別 保守 - 保守点検
工種 衛生



施工先名	兵庫県立嬉野台生涯教育センター	ご担当者		様
住所	兵庫県加東市下久米1227-18	TEL	0795-44-0711	

依頼状況	ボイラー点検作業			
メーカー	三浦工業	機器 型式	EW-40	製造 番号
	三浦工業	EW-30		


作業内容	各ボイラー点検
	ノズルチップ取替
	着火碍子取替
	点火トランス取替(EW-40のみ)
	試運転確認
特記事項	

作業日	2023/01/27	10:00	~	16:00	6:0	交通 時間	1.75	担当者	山田 他1名	1人	
		:	~	:	:						
		:	~	:	:						
		:	~	:	:						


KY活動	危険のポイント	私たちはこうする(安全行動)
安全目標		

顧客No.	
貴社御注文No.	
弊社見積No.	
受注No.	

お客様ご確認

判定: ○=正常 △=処理済 ×=未処理 / =該当なし		機番: No. 02402134 機種: EW-30 燃料: K ミキ 号機	
【本体関係】	判定	【調整・測定項目】	測定値
	スケール	上部 0.0mm	燃焼ステージ
		水管 0.0mm	油圧
		下部 0.0mm	油圧 基準値
	腐食 (A: 腐食なし B: 腐食あり C: 腐食激しい)	上部	ダンパ開度
		水管	排ガスO ₂
	ピッチング (A: ピッチングなし B: ピッチングあり C: ピッチング激しい)	下部	排ガスO ₂ 基準値
		上部	排ガスNO _x (排ガスO ₂ =0%換算)
		水管	スモーク度
		下部	スモーク度 基準値(以下)
	キャスタの状況	○	炉圧
エアレジスタの状況	○	炉圧 基準値(以下)	
ウインドボックス断熱材の状況	○	炎センサ	
バーナタイトの状況 (ZK)		燃料流量	
整流筒の状況 (UX)			
マグネシウム棒の状況		<その他>	
ウインドボックスの増し締め	○	油圧 (ZK/ZKT/ZV) 低燃焼	
ボルト・ナットの増し締め	○	油圧 (ZK/ZKT/ZV) 低燃焼 基準値	
逃がし弁の状況	○	排ガス温度	
逃がし弁の状況確認方法	吹き出し	炉圧 バージ	
水漏れの状況	○	炎センサ 燃焼	
燃焼ガス漏れの状況	○	炎センサ バージ	
爆発扉の状況 (ZK)		給気温度	
ケーシング温度の状況	○	缶体出口温度	
		缶体戻り温度	
		水頭圧	
【送風機関係】	判定	送風機電流 設定値	
吸込口/エアフィルタの状況	○	送風機電流 実測値	
ベルトの張り・平行度		オイルポンプ電流 設定値	
ベルトの劣化状況		オイルポンプ電流 実測値	
カップリングの状況	○	熱源ポンプ電流 設定値	
ロックナットの増し締め	○	熱源ポンプ電流 実測値	
異常音・異常振動の発生状況	○	電気防食電流 (ZKT)	
		電源電圧	
		プレバージ時間	
【バーナ関係】	判定	ポストバージ時間	
点火コードの状況	○		
点火トランス端子の状況	△		
着火碼子の状況	△	【制御関係】	
ノズルチップの状況	△	判定	
炎センサ保護ガラスの状況	△	出湯温度 (低) 設定値	
バーナ・バップル板の状況	△	出湯温度 (低) ディファレンシャル	
バーナ寸法	○	出湯温度 (高) 設定値	
ノズルチップ規格 高燃焼 (G/°)	5.0/60	出湯温度 (高) ディファレンシャル	
ノズルチップ規格 低燃焼 (G/°)	5.0/60	温度制御作動確認	
スパークテスト		不着火遮断確認	
		途中消炎遮断確認	
		疑似炎遮断確認	
		過電流遮断確認	
【燃料関係】	判定	空焚きサーモ作動確認	
オイルストレナーの状況	○	排ガスモニタ作動確認 (UX)	
オイルポンプフィルタの状況	○	排ガスサーモ作動確認	
オイルヒータの作動状況 (NT A重油)		風圧スイッチ作動確認	
ノズルヒータの作動状況 (NT A重油)		送風機の作動状況	
燃料配管からの油漏れの状況	○	オイルポンプの作動状況	
電磁弁からの弁越し漏れの状況	○	熱源ポンプの作動状況	
		電気防食装置の作動状況 (ZKT)	
		炉圧調整器の作動状況 (NT A重油)	
		ROMバージョン	

判定: ○=正常 △=処理済 ×=未処理 /=-該当なし	
機番: No. 02402134	機種: EW-30 燃料: K ミキ号機
【項目設定】	設定値
<設定モード>	
1 出湯温度	
2 ディファレンシャル (出湯)	
5 缶内温度	
6 ディファレンシャル (缶内)	
8 Hiアラーム	
9 Loアラーム	
0 排ガス温度異常	
【防火チェック関係】	判定
本体まわり	○
排気筒接続部からのガス漏れ	○
温水配管	○
各配線端子の増し締め	○
各種配線の劣化状況・高温部との接触	○
制御ボックス	○
【その他】	判定
採水 原水	
採水 ボイラ水	
採水 その他	
ボイラ水 pH	
ボイラ水 電気伝導率	
ボイラ水 外観	
雨じまい・排気筒の状況	○
シスターンクの状態	○
オイルタンクの状態	○
自動エア抜き弁の状況	
配管エア抜きの状況	○
拠点通信の確認	
装置の現在時刻	
作業終了後のお知らせセット	
定期自主検査実施済証の貼り付け (年1回)	○

判定: ○=正常 △=処理済 ×=未処理 / =該当なし		機番: No. 02601282 機種: EW-40 燃料: K				
【本体関係】		判定	【調整・測定項目】	測定値		
	スケール	上部 0.0mm 水管 0.0mm 下部 0.0mm	燃焼ステージ 油圧	<高燃焼> 0.80MPa	<低燃焼>	
	腐食 (A: 腐食なし B: 腐食あり C: 腐食激しい)	上部		ダンパ開度	3.8	1.1
		水管		排ガスO ₂	5.2%	7.3%
	ピッチング (A: ピッチングなし B: ピッチングあり C: ピッチング激しい)	下部		排ガスO ₂ 基準値	4.3-5.7%	7.0-9.0%
		上部		排ガスNOx (排ガスO ₂ =0%換算)		
	水管		スモーク度	1	1	
	下部		スモーク度 基準値(以下)	2	4	
	キャスタの状況	○	炉圧	148.00mmAq		
	エアレジスタの状況	○	炉圧 基準値(以下)	150.00mmAq		
	ウインドボックス断熱材の状況	○	炎センサ			0.4V
バーナタイルの状況 (ZK)		燃料流量				
整流筒の状況 (UX)						
マグネシウム棒の状況	○		<その他>			
ウインドボックスの増し締め	○		油圧 (ZK/ZKT/ZV) 低燃焼			
ボルト・ナットの増し締め	○		油圧 (ZK/ZKT/ZV) 低燃焼 基準値			
逃がし弁の状況	○		排ガス温度		249°C	
逃がし弁の状況確認方法	吹き出し		炉圧 バージ		0.00mmAq	
水漏れの状況	○		炎センサ 燃焼			
燃焼ガス漏れの状況	○		炎センサ バージ			
燃焼扉の状況 (ZK)			給気温度		0°C	
ケーシング温度の状況	○		缶体出口温度		65°C	
			缶体戻り温度			
			水頭圧		0.02MPa	
【送風機関係】	判定		送風機電流 設定値			
吸込口/エアフィルタの状況	○		送風機電流 実測値			
ベルトの張り・平行度			オイルポンプ電流 設定値		0.95A	
ベルトの劣化状況			オイルポンプ電流 実測値		0.60A	
カップリングの状況	○		熱源ポンプ電流 設定値		1.60A	
ロックナットの増し締め	○		熱源ポンプ電流 実測値		1.50A	
異常音・異常振動の発生状況	○		電気防食電流 (ZKT)			
			電源電圧		203V	
			プレバージ時間		20sec	
【バーナ関係】	判定		ポストバージ時間		30sec	
点火コードの状況	○					
点火トランス端子の状況	○					
着火碼子の状況	△		【制御関係】	判定		
ノズルチップの状況	△		出湯温度 (低) 設定値		65°C	
炎センサ保護ガラスの状況	△		出湯温度 (低) ディファレンシャル			
バーナ・バフフル板の状況	△		出湯温度 (高) 設定値		70°C	
バーナ寸法	○		出湯温度 (高) ディファレンシャル			
ノズルチップ規格 高燃焼 (G/°)	7.0/60		温度制御作動確認		○	
ノズルチップ規格 低燃焼 (G/°)	7.0/60		不着火遮断確認		○	
スパークテスト			途中消火遮断確認		○	
			疑似炎遮断確認		○	
			過電流遮断確認		○	
【燃料関係】	判定		空焚きサーモ作動確認		○	
オイルストレナーの状況	○		排ガスマニーク作動確認 (UX)			
オイルポンプフィルタの状況	○		排ガスサーモ作動確認		○	
オイルヒータの作動状況 (NT A重油)			風圧スイッチ作動確認		○	
ノズルヒータの作動状況 (NT A重油)			送風機の作動状況		○	
燃料配管からの油漏れの状況	○		オイルポンプの作動状況		○	
電磁弁からの弁越し漏れの状況	○		熱源ポンプの作動状況		○	
			電気防食装置の作動状況 (ZKT)			
			炉圧調整器の作動状況 (NT A重油)			
			ROMバージョン			

判定: ○=正常 △=処理済 ×=未処理 /=該当なし

機番: No. 02601282 機種: EW-40 燃料: K

【項目設定】	設定値
<設定モード>	
1 出湯温度	
2 ディファレンシャル（出湯）	
5 缶内温度	
6 ディファレンシャル（缶内）	
8 Hiアラーム	
9 Loアラーム	
0 排ガス温度異常	
【防火チェック関係】	判定
本体まわり	○
排気筒接続部からのガス漏れ	○
漏水配管	○
各配線端子の増し締め	○
各種配線の劣化状況・高温部との接触	○
制御ボックス	○
【その他】	判定
採水 原水	
採水 ボイラ水	
採水 その他	
ボイラ水 pH	
ボイラ水 電気伝導率	
ボイラ水 外観	無色
雨じまい・排気筒の状況	○
シスターンタンクの状況	○
オイルタンクの状況	○
自動エア抜き弁の状況	
配管エア抜き弁の状況	○
拠点通信の確認	
装置の現在時刻	
作業終了後のお知らせセット	
定期自主検査実施済証の貼り付け（年1回）	○

兵庫県立嬉野台生涯教育センター ボイラー点検作業

	<p>No.1</p> <p>リーダー管理棟 バーナー取外し</p>
	<p>No.2</p> <p>リーダー管理棟 バーナー清掃後</p>
	<p>No.3</p> <p>リーダー管理棟 新旧 着火碍子</p>

兵庫県立嬉野台生涯教育センター ボイラー点検作業



No.4

リーダー管理棟
新旧 ノズルチップ



No.5

リーダー管理棟
新旧 点火トランス



No.6

成人宿泊棟
バーナー取外し

兵庫県立嬉野台生涯教育センター ボイラー点検作業



No.7

成人宿泊棟
バーナー清掃



No.8

成人宿泊棟
新旧 着火碍子



No.9

成人宿泊棟
新旧 ノズルチップ

貯湯槽の清掃について完了の報告です。

兵庫県立嬉野台生涯教育センター 御中

御 報 告 書

現 場 名 兵庫県立嬉野台生涯教育センター
業 務 名 貯湯槽清掃作業
膨張タンク清掃作業
作 業 日 2023 年 2 月 28 日

作業完了報告書

2023年 2月28日

兵庫県立嬉野台生涯教育センター

御中

下記の通り、作業完了しましたことをご報告申し上げます。

作業名称	貯湯槽清掃作業
作業現場	成人宿泊棟 1階ボイラー室・屋上
所在地	兵庫県加東市久米1227-18
作業日時	2023年 2月28日(火) 9時20分～11時40分(天候:晴)
作業内容及び結果報告書	
※ 作業内容:貯湯槽・膨張タンクの清掃作業を行ないました。 貯湯槽 ステンレス製 単槽式-1基 製造番号 TW02994 製造月 2015年11月 3m ³ 膨張タンク ステンレス製 単槽式-2基	
※ 作業状況:添付写真参照。	
以上	

成人宿泊棟貯湯槽内部状況



↑ 清掃前

↓ 清掃後

◎水槽底部沈殿物

- ⊗ 錆
- ⊗ 水垢
- ※ 異物
- ※ 藻

◎水槽壁部付着物

- ⊗ 錆
- ⊗ 水垢
- ※ 藻



↑ 清掃前

↓ 清掃後

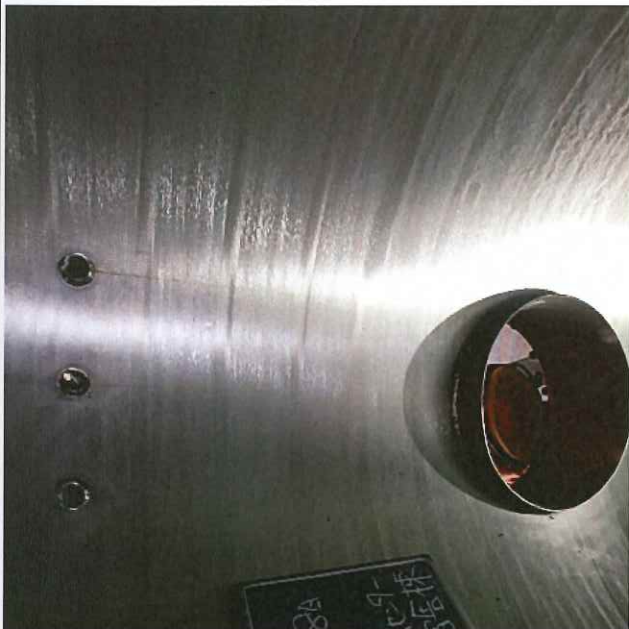


◎水槽底部沈殿物

- ※ 錆
- ※ 水垢
- ※ 異物
- ※ 藻

◎水槽壁部付着物

- ※ 錆
- ※ 水垢
- ※ 藻



前

↓ 清掃後

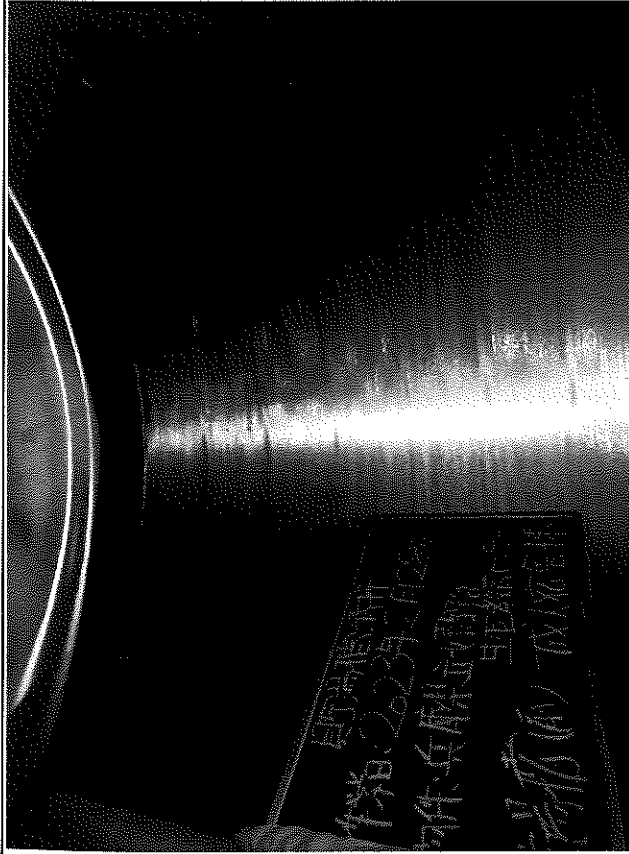


↑ 清掃前

↓ 清掃後



成人宿泊棟貯湯槽内部状況



◎水槽底部沈殿物

- ※ 錆
- ※ 水垢
- ※ 異物
- ※ 藻

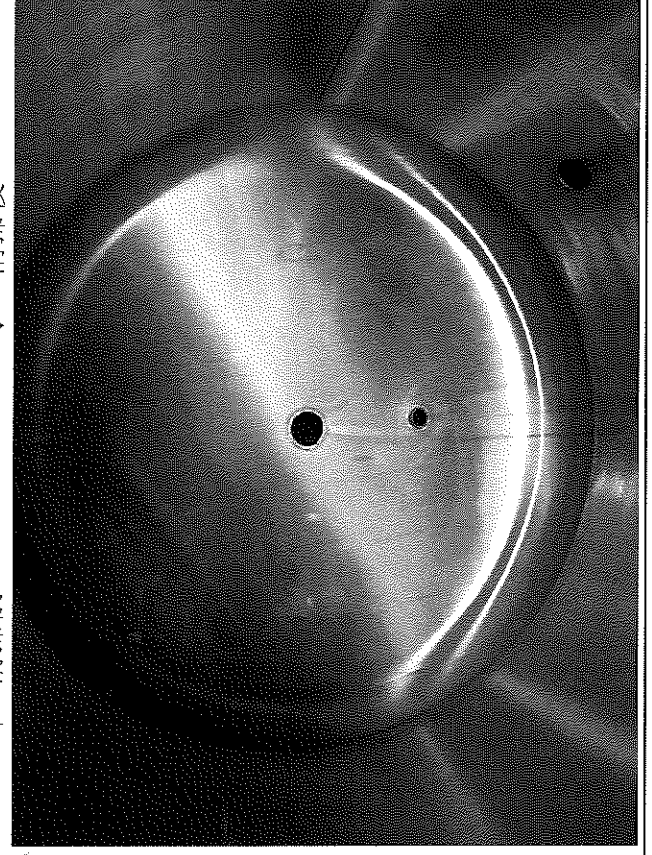
↑ 清掃前 ↓ 清掃後



◎水槽壁部付着物

- ※ 錆
- ※ 水垢
- ※ 藻

↑ 清掃前 ↓ 清掃後



成人宿泊棟膨張タンク内部状況 EXT-1



↑ 清掃前

↓ 清掃後

◎水槽底部沈殿物

- ◎ 錆
- ◎ 水垢
- ※ 異物
- ※ 藻

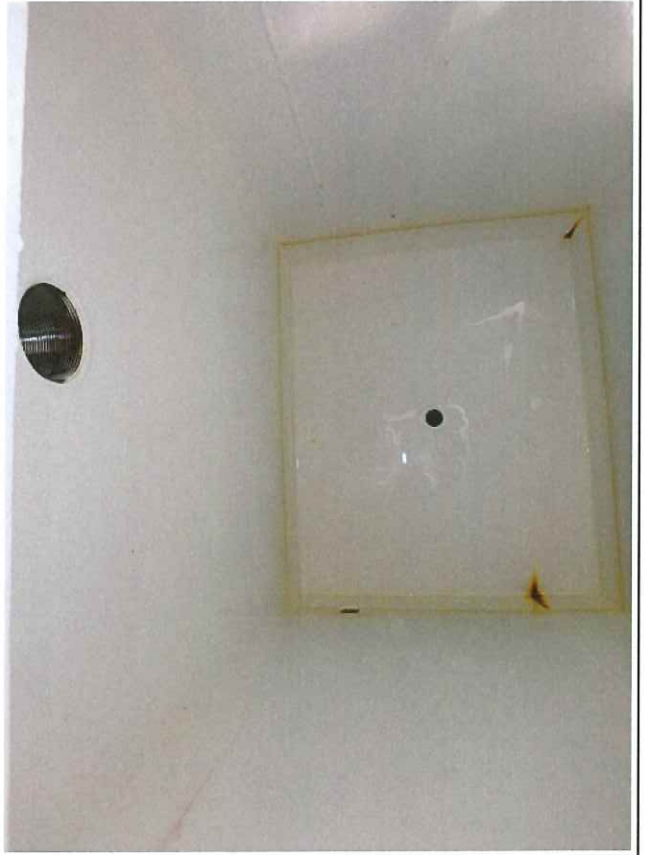


↑ 清掃前

↓ 清掃後

◎水槽壁部付着物

- ※ 錆
- ◎ 水垢
- ※ 藻



成人宿泊棟膨張タンク内部状況 EXT-2



↑ 清掃前

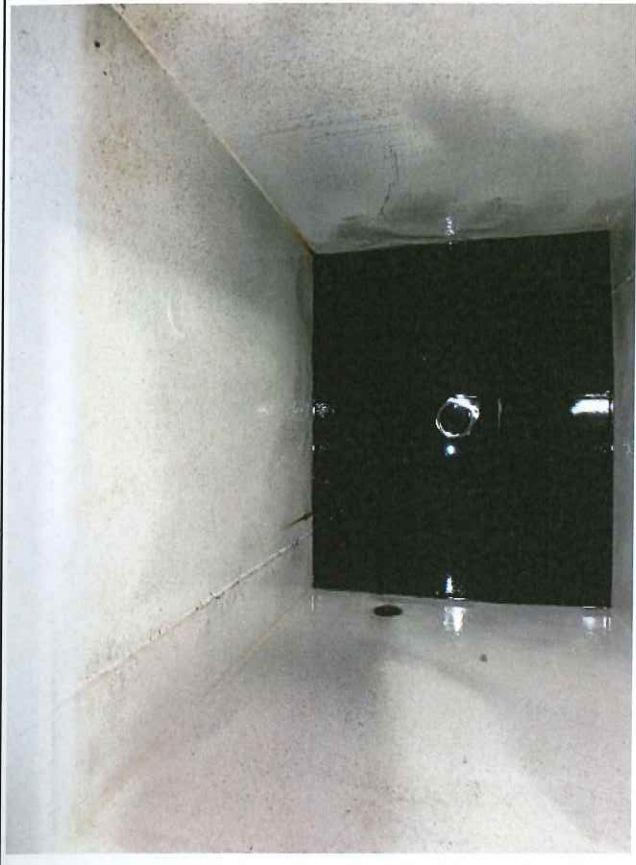
↓ 清掃後

◎水槽底部沈殿物

- ⊗ 錆
- ⊗ 水垢
- ※ 異物
- ※ 藻

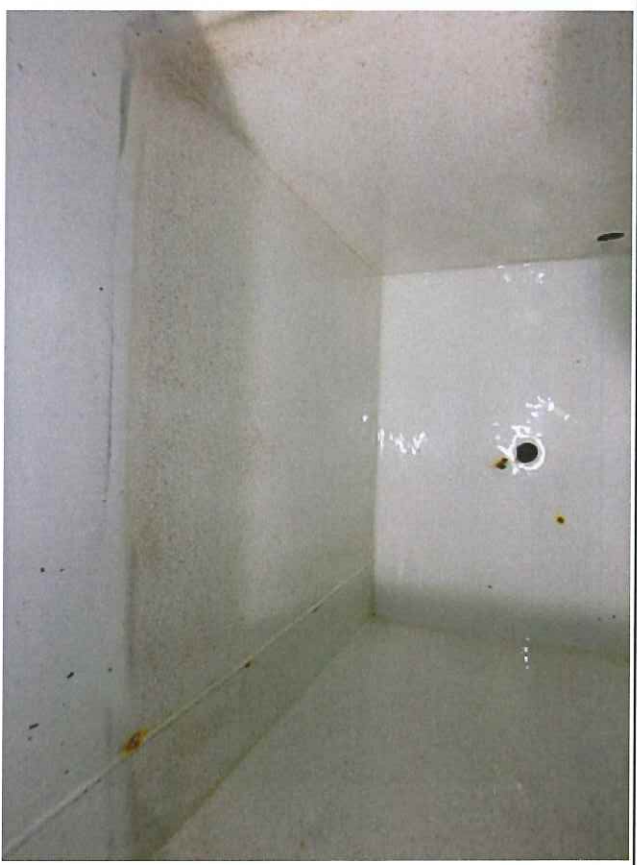
◎水槽壁部付着物

- ⊗ 錆
- ⊗ 水垢
- ※ 藻



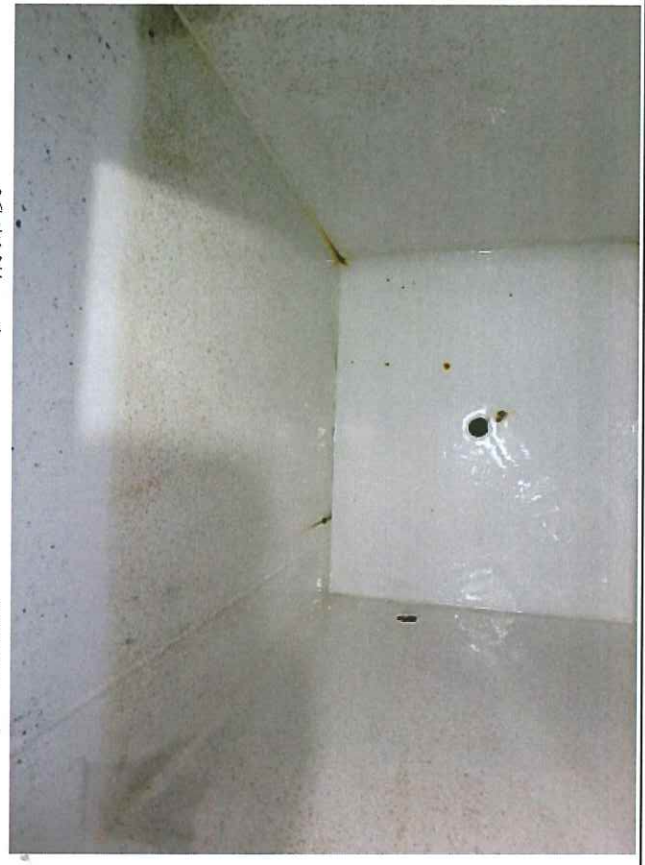
↑ 清掃前

↓ 清掃後



↑ 清掃前

↓ 清掃後



↑ 清掃前

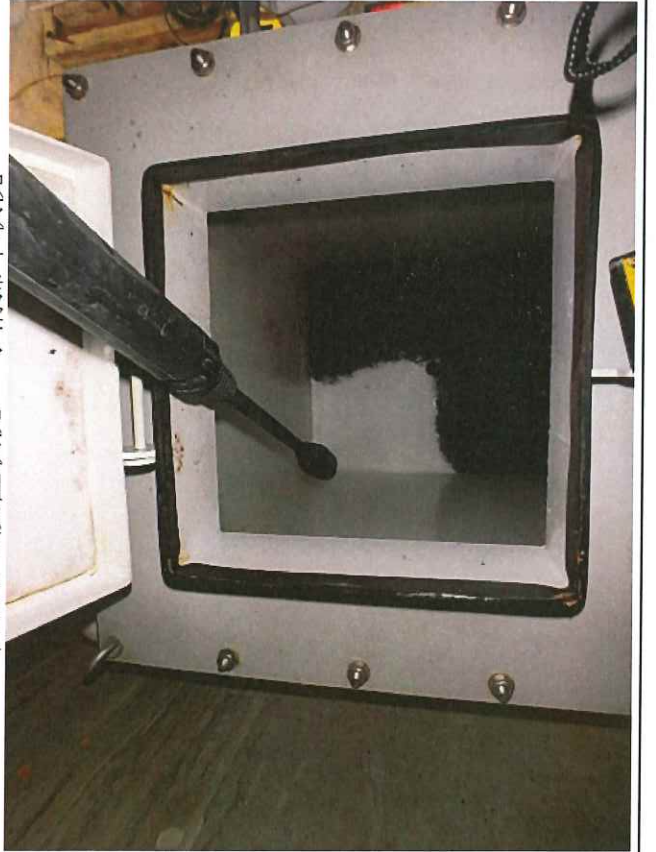
↓ 清掃後



↑EXT-2設置状況 ↓清掃中状況



↑EXT-1設置状況 ↓清掃中状況



作業完了報告書

2023年 2月28日

兵庫県立嬉野台生涯教育センター

御中

下記の通り、作業完了しましたことをご報告申し上げます。

作業名称	貯湯槽清掃作業
作業現場	リーダー管理棟 1階ボイラー室・屋上
所在地	兵庫県加東市久米1227-18
作業日時	2023年 2月28日(火) 11時50分～15時30分(天候:晴)
作業内容及び結果報告書	
※ 作業内容:貯湯槽・膨張タンクの清掃作業を行いました。	
貯湯槽 ステンレス製 単槽式-2基	
ST-1 製造番号 TV06929 製造月2015年 6月 3m ³	
ST-2 製造番号 TV06928 製造月2015年 6月 2m ³	
膨張タンク ステンレス製 単槽式-2基	
※ 作業状況:添付写真参照。	
以 上	

第一管理棟貯湯槽内部状況 SI-1



↑ 清掃前

↓ 清掃後

◎水槽底部沈殿物

- ※ 錆
- ※ 水垢
- ※ 異物
- ※ 藻



↑ 清掃前

↓ 清掃後

◎水槽壁部付着物

- ※ 錆
- ※ 水垢
- ※ 藻



リ一タ一管理棟貯湯槽内部状況 ST-1



↑ 清掃前

↓ 清掃後

◎水槽底部沈殿物

- ※ 錆
- ※ 水垢
- ※ 異物
- ※ 藻

◎水槽壁部付着物

- ※ 錆
- ⊗ 水垢
- ※ 藻

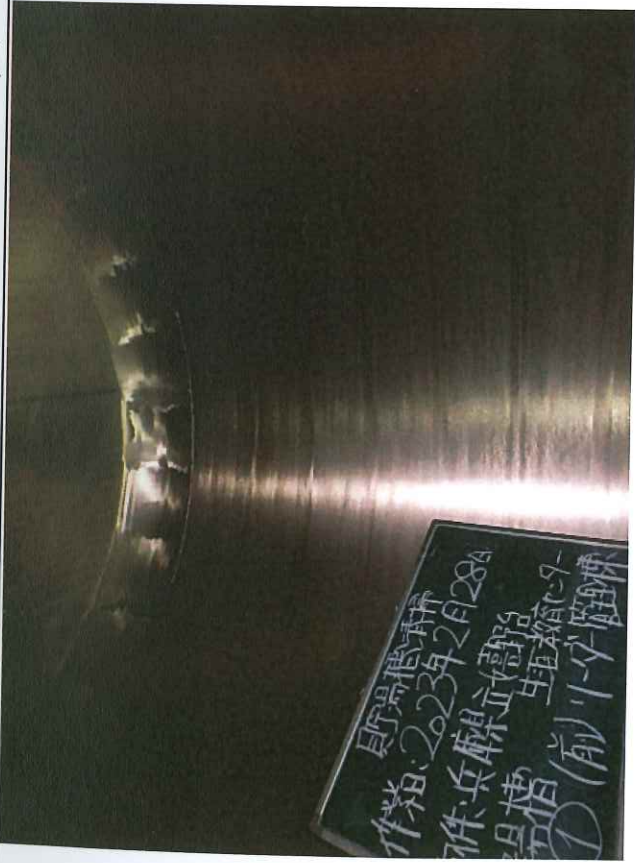


↑ 清掃前

↓ 清掃後



リ一タ一管埋棟貯湯槽内部状況 SI-I



◎水槽底部沈殿物

- ※ 錆
- ※ 水垢
- ※ 異物
- ※ 藻

↑ 清掃前 ↓ 清掃後



◎水槽壁部付着物

- ※ 錆
- ⊗ 水垢
- ※ 藻

↑ 清掃前 ↓ 清掃後



リニタ一管埋棟貯湯槽内部状況 SI-Z



↑ 清掃前

↓ 清掃後

◎水槽底部沈殿物

- ◎ 錆
- ◎ 水垢
- ※ 異物
- ※ 藻



↑ 清掃前

↓ 清掃後

◎水槽壁部付着物

- ※ 錆
- ※ 水垢
- ※ 藻



リニタ一管埋棟貯湯槽内部状況 SI-Z



↑ 清掃前

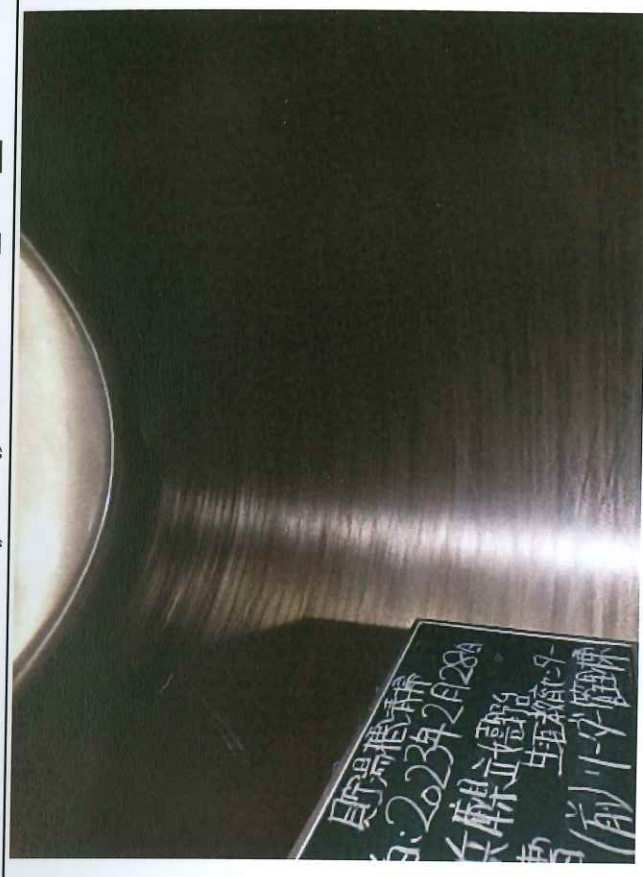
↓ 清掃後

◎水槽底部沈殿物

- ※ 錆
- ※ 水垢
- ※ 異物
- ※ 藻

◎水槽壁部付着物

- ※ 錆
- ⊗ 水垢
- ※ 藻

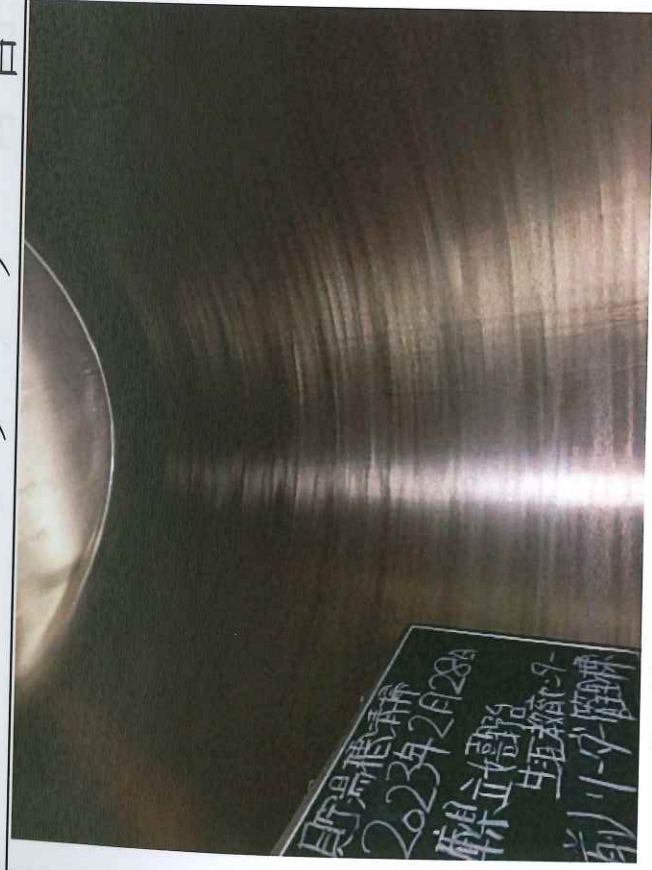


↑ 清掃前

↓ 清掃後



リータ一管埋屎貯湯槽内部状況 S1-Z



↑ 清掃前

↓ 清掃後



◎水槽底部沈殿物

- ※ 錆
- ※ 水垢
- ※ 異物
- ※ 藻

◎水槽壁部付着物

- ※ 錆
- ※ (⊗) 水垢
- ※ 藻



↑ 清掃前

↓ 清掃後



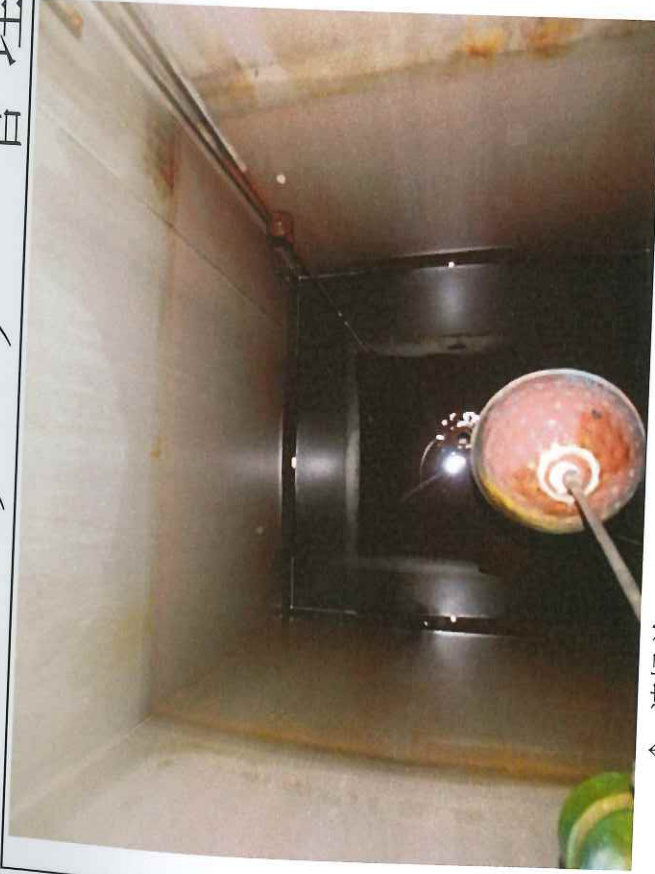
リニター管理棟膨張タンク内部状況 EXI-2

◎水槽底部沈殿物

- ⊗ 錆
- ⊗ 水垢
- ※ 異物
- ※ 藻

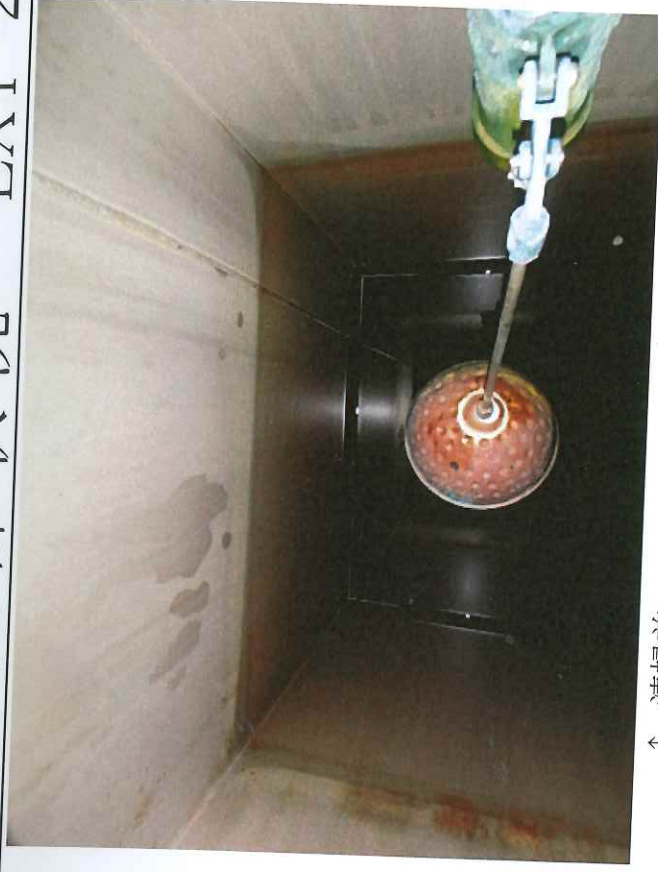
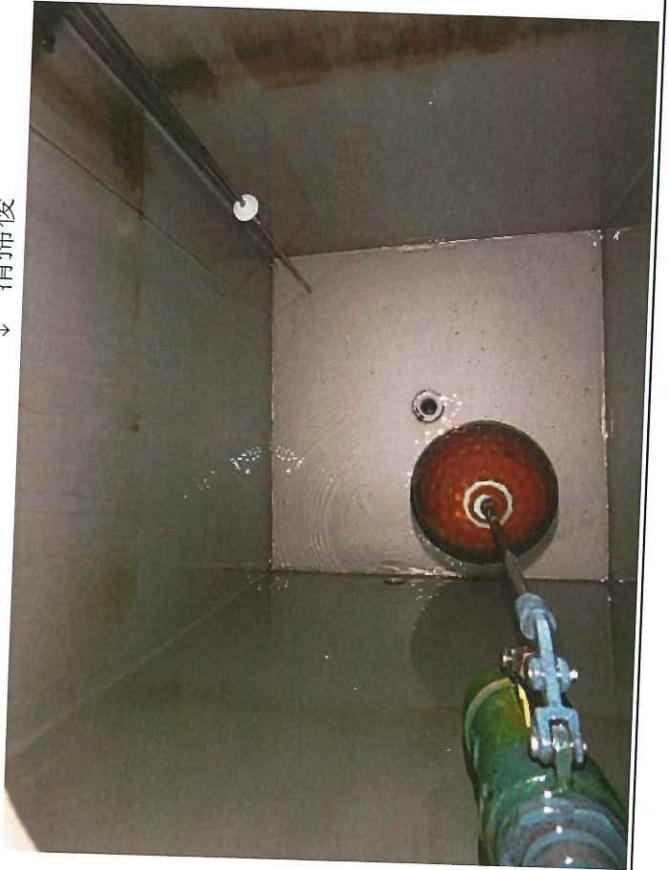
◎水槽壁部付着物

- ⊗ 錆
- ⊗ 水垢
- ※ 藻



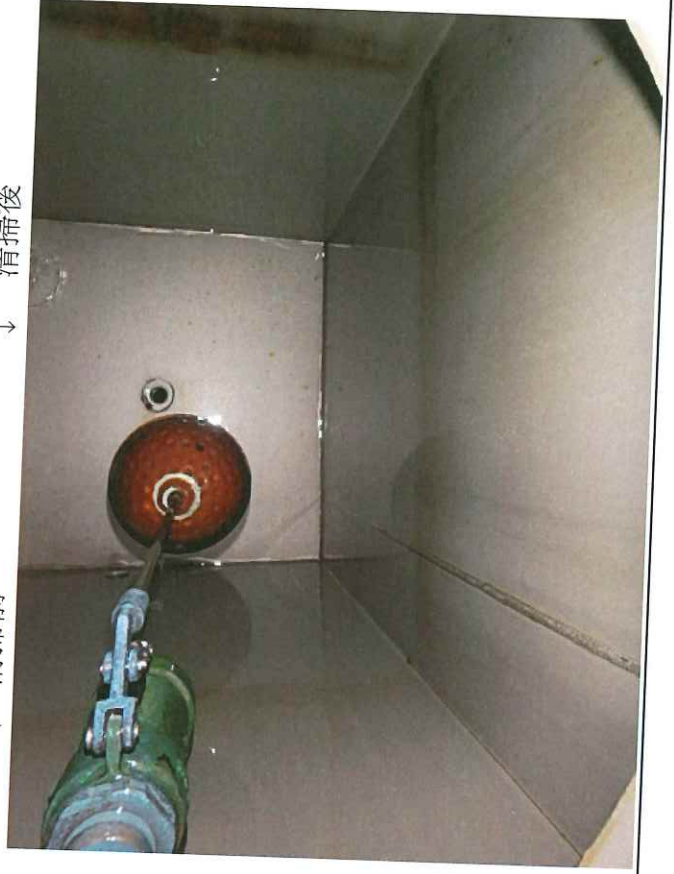
↑ 清掃前

↓ 清掃後



↑ 清掃前

↓ 清掃後





↑ 清掃前

↓ 清掃後

◎水槽底部沈殿物



錆



水垢

※

異物

※

藻



↑ 清掃前

↓ 清掃後

◎水槽壁部付着物

※

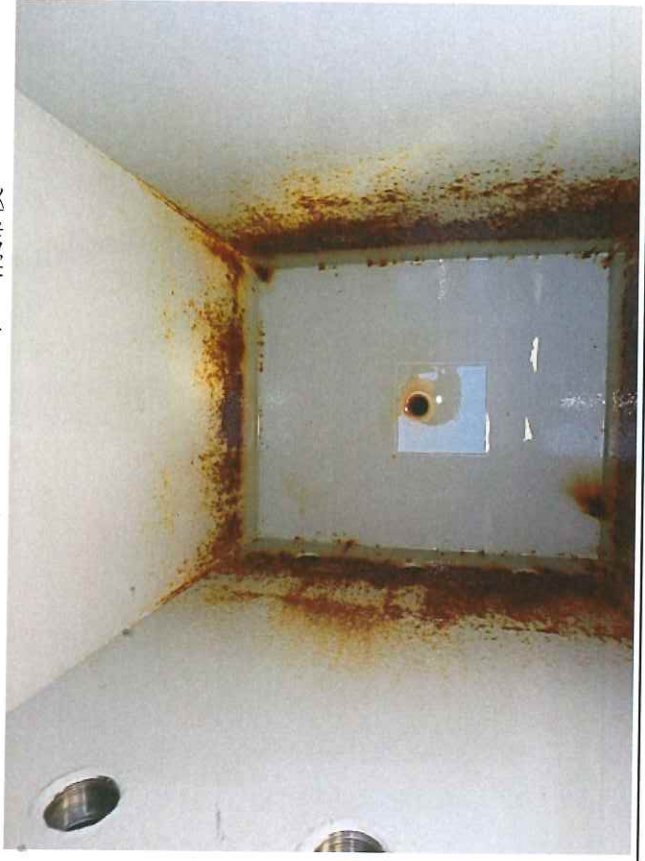
錆



水垢

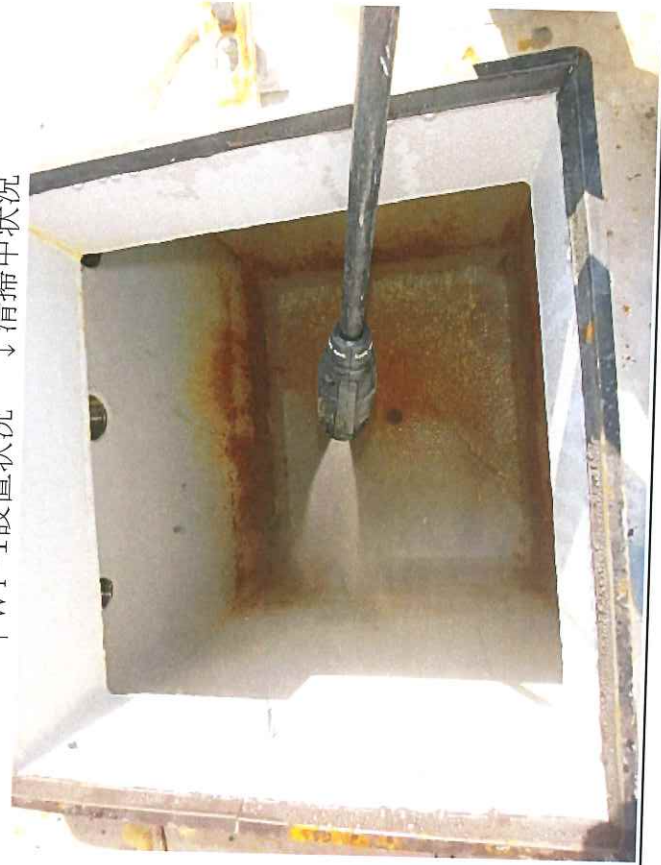
※

藻

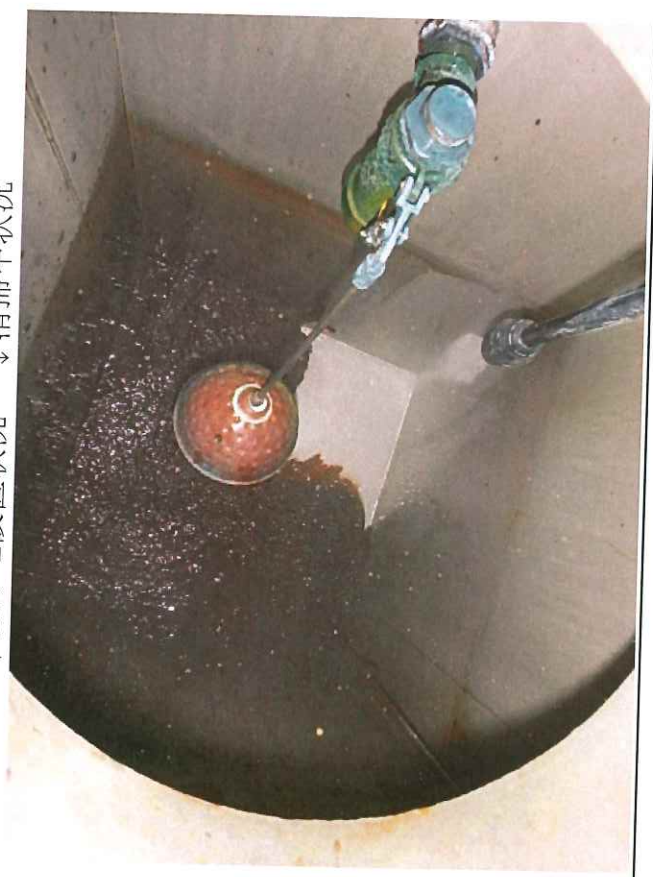




↑ WT-1設置状況 ↓ 清掃中状況



↑ EXT-2設置状況 ↓ 清掃中状況



兵庫県立嬉野台生涯教育センター 御中

不具合があるところは見直しをお願いしています。
(ボイラー不着火は再度点検あり)
/27実施予定

御 報 告 書

現 場 名 兵庫県立嬉野台生涯教育センター

業 務 名 空調設備等保守点検報告書

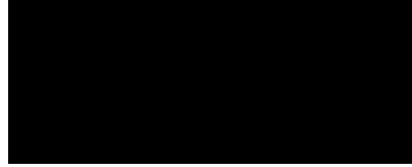
作 業 日 2022 年 12 月 20 日

作業報告書兼納品書

2022年12月20日 作成

兵庫県立嬉野台生涯教育センター 御中

作業種別 保守 - 保守点検
工種 空調



施工先名	兵庫県立嬉野台生涯教育センター	ご担当者		様
住 所	兵庫県加東市下久米1227-18	TEL	0795-44-0711	

依頼状況	空調設備保守点検			
メーカー		機器型式		製造番号

作業内容	フィルター清掃
	空調設備機器点検
	ボイラー点検
	ポンプ点検
特記事項	EHP-14交流棟ホール系統エアコン室外機クランクケースヒーター不良
	EHP-6本館2階ホール系統エアコン室内機高圧センサー不良
	リーダー管理棟B-1ボイラー不着火異常

作業日	2022/12/20	09 : 00	~	16 : 30	7 : 30	交通時間	1.75	担当者	西村, 長谷川 他1名	2人
		:	~	:	:					
		:	~	:	:					
		:	~	:	:					

KY活動	危険のポイント	私たちはこうする(安全行動)
	工具により裂傷	保護具着用
	脚立から転落	脚立の適正使用
安全目標	安全第一で行動する。	

顧客No.	
貴社御注文No.	
弊社見積No.	
受注No.	

お客様ご確認

空調機点検結果表(室外機)

兵庫県立嬉野台生涯教育センター 御中

作業日時 2022年12月20日

作業員名 XXXXXXXXXX

項目	系統 型式	EHP-A	←	←	EHP-2
		南2階系統 RAS- AP335DS6	← RAS- AP400DS6	← RAS- AP450DS6	西2階系統 RAS- NP630FS1
点検対象	製造番号	UAY66091	UAY56259	UAX26922	U4058265
外観	固定金具の劣化・緩み	○	○	○	○
	外板の破損・劣化	○	○	○	○
	熱交換器の汚れ・損傷	○	○	○	○
送風機	ファンの破損・汚れ	○	○	○	○
	電動機の振動・異音	○	○	○	○
電気	冷暖の切替動作	○	○	○	○
	端子の緩み・破損	○	○	○	○
	電気配線の接触・断線	○	○	○	○
	クランクケースヒータ	○	○	○	○
圧縮機 冷媒系統	冷媒漏れの有無	○	○	○	○
	冷媒配管の破損・接触	○	○	○	○
	圧縮機の振動・異音	○	○	○	○
運転 データ	電 圧 (V)	204	204	204	204
	絶縁抵抗 (MΩ)	500	500	500	500
	電 流 (A)	26.4	45.7	44.1	63.0
	吐出温度 (°C)	47.6	62.0	52.6	55.3
	吸入温度 (°C)	2.3	5.6	4.6	5.5
	空気入口温度 (°C)	3.0	0.1	5.7	3.5
	空気出口温度 (°C)	9.9	9.9	9.9	1.8
特記事項					

備考 ○異常なし △注意要す ×修理要す A調整 R修理 C清掃



空調機点検結果表(室外機)

兵庫県立嬉野台生涯教育センター 御中

作業日時 2022年12月20日

作業員名 XXXXXXXXXX

項目	系統 型式	AC-1	EHP-3	EHP-4	←
		2階特別会議室 RAS- AP56SHJ2	南1階系統 RAS- NP450FS1	講堂 RAS- NP800CHV	← RAS- NP800CHV
点検対象	製造番号	UAAP6553	U4014518	U40N9626	U40N9655
外観	固定金具の劣化・緩み	○	○	○	○
	外板の破損・劣化	○	○	○	○
	熱交換器の汚れ・損傷	○	○	○	○
送風機	ファンの破損・汚れ	○	○	○	○
	電動機の振動・異音	○	○	○	○
電気	冷暖の切替動作	○	○	○	○
	端子の緩み・破損	○	○	○	○
	電気配線の接触・断線	○	○	○	○
	クランクケースヒータ	○	○	○	○
圧縮機 冷媒系統	冷媒漏れの有無	○	○	○	○
	冷媒配管の破損・接触	○	○	○	○
	圧縮機の振動・異音	○	○	○	○
運転 データ	電 圧 (V)	204	205	203	203
	絶縁抵抗 (MΩ)	500	500	500	500
	電 流 (A)	9.7	34.6	82.1	76.4
	吐出温度 (°C)	48.3	44.8	64.8	64.1
	吸入温度 (°C)	-	6.1	4.7	10.2
	空気入口温度 (°C)	3.5	4.9	7.0	7.1
	空気出口温度 (°C)	7.0	0.9	1.7	2.0
特記事項					

備考 ○異常なし △注意要す ×修理要す A調整 R修理 C清掃

XXXXXXXXXX

空調機点検結果表(室外機)

兵庫県立嬉野台生涯教育センター 御中

作業日時 2022年12月20日

作業員名 XXXXXXXXXX

項目	系統 型式	EHP-5	←	EHP-6	EHP-7
		食堂 RAS- NP560CHV	← RAS- NP560CHV	本館2階ホール RAS- NP800CHV	事務所(北) RAS- NP112HVR
	点検対象 製造番号	U40N9635	U40N9636	U40N9624	U40S1543
外観	固定金具の劣化・緩み	○	○	○	○
	外板の破損・劣化	○	○	○	○
	熱交換器の汚れ・損傷	○	○	○	○
送風機	ファンの破損・汚れ	○	○	○	○
	電動機の振動・異音	○	○	○	○
電気	冷暖の切替動作	○	○	○	○
	端子の緩み・破損	○	○	○	○
	電気配線の接触・断線	○	○	○	○
	クランクケースヒータ	○	○	○	○
圧縮機 冷媒系統	冷媒漏れの有無	○	○	○	○
	冷媒配管の破損・接触	○	○	○	○
	圧縮機の振動・異音	○	○	○	○
運転 データ	電 圧 (V)	204	203	204	207
	絶縁抵抗 (MΩ)	500	500	500	500
	電 流 (A)	54.1	52.0	-	8.4
	吐出温度 (°C)	52.1	51.5	-	69.4
	吸入温度 (°C)	5.9	5.7	-	4.9
	空気入口温度 (°C)	7.0	7.1	-	6.4
	空気出口温度 (°C)	4.3	4.5	-	4.7
特記事項	EHP-6 高圧圧力センサー不良				

備考 ○異常なし △注意要す ×修理要す A調整 R修理 C清掃

XXXXXXXXXX

空調機点検結果表(室外機)

兵庫県立嬉野台生涯教育センター 御中

作業日時 2022年12月20日

作業員名 XXXXXXXXXX

項目	系統 型式	EHP-7	EHP-8	EHP-10	EHP-10
		事務所(南) RAS- NP112HVR	1階視聴覚室 RAS- NP140HVR	1階応接室 RAS- NP63HVR	1階第6研修室 RAS- NP63HVR
点検対象	製造番号	U40S1544	U40I4242	U40T8019	U40T8009
外観	固定金具の劣化・緩み	○	○	○	○
	外板の破損・劣化	○	○	○	○
	熱交換器の汚れ・損傷	○	○	○	○
送風機	ファンの破損・汚れ	○	○	○	○
	電動機の振動・異音	○	○	○	○
電気	冷暖の切替動作	○	○	○	○
	端子の緩み・破損	○	○	○	○
	電気配線の接触・断線	○	○	○	○
	クランクケースヒータ	○	○	○	○
圧縮機 冷媒系統	冷媒漏れの有無	○	○	○	○
	冷媒配管の破損・接触	○	○	○	○
	圧縮機の振動・異音	○	○	○	○
運転 データ	電 圧 (V)	205	205	204	204
	絶縁抵抗 (MΩ)	500	500	500	500
	電 流 (A)	9.7	10.9	3.7	3.9
	吐出温度 (°C)	53.3	70.9	41.4	46.1
	吸入温度 (°C)	3.6	3.0	0.6	7.2
	空気入口温度 (°C)	6.9	7.4	7.2	7.3
	空気出口温度 (°C)	5.3	4.4	3.6	3.9
特記事項					

備考 ○異常なし △注意要す ×修理要す A調整 R修理 C清掃

XXXXXXXXXX

空調機点検結果表(室外機)

兵庫県立嬉野台生涯教育センター 御中

作業日時 2022年12月20日

作業員名 XXXXXXXXXX

項目	系統 型式	EHP-11	EHP-11	EHP-14	EHP-B
		医務室 RAS- NP56HVR	相談室 RAS- NP56HVR	交流棟ホール RAS- NP560CHV	所長・次長・会議室 RAS- AP224SH3
	点検対象 製造番号	U40H8608	U40H8589	U4YX0647	UAAE5479
外観	固定金具の劣化・緩み	○	○	○	○
	外板の破損・劣化	○	○	○	○
	熱交換器の汚れ・損傷	○	○	○	○
送風機	ファンの破損・汚れ	○	○	○	○
	電動機の振動・異音	○	○	○	○
電気	冷暖の切替動作	○	○	○	○
	端子の緩み・破損	○	○	○	○
	電気配線の接触・断線	○	○	○	○
	クランクケースヒータ	○	○	○	○
圧縮機 冷媒系統	冷媒漏れの有無	○	○	○	○
	冷媒配管の破損・接触	○	○	○	○
	圧縮機の振動・異音	○	○	○	○
運転 データ	電 圧 (V)	205	205	204	204
	絶縁抵抗 (MΩ)	500	500	500	500
	電 流 (A)	5.6	5.3	57.1	12.6
	吐出温度 (°C)	54.6	43.4	63.1	59.3
	吸入温度 (°C)	-	-	8.4	6.9
	空気入口温度 (°C)	7.5	7.5	7.2	7.5
	空気出口温度 (°C)	2.7	2.6	2.1	4.2
特記事項	EHP-14 クランクケースヒータ不良				

備考 ○異常なし △注意要す ×修理要す A調整 R修理 C清掃

XXXXXXXXXX

空調機点検結果表(室外機)

兵庫県立嬉野台生涯教育センター 御中

作業日時 2022年12月20日

作業員名 XXXXXXXXXX

項目	系統 型式	EHP-16 用務員室 RAC- EJ22T	製造番号		
	点検対象		323939		
外観	固定金具の劣化・緩み	○			
	外板の破損・劣化	○			
	熱交換器の汚れ・損傷	○			
送風機	ファンの破損・汚れ	○			
	電動機の振動・異音	○			
電気	冷暖の切替動作	○			
	端子の緩み・破損	○			
	電気配線の接触・断線	○			
	クランクケースヒータ	○			
圧縮機 冷媒系統	冷媒漏れの有無	○			
	冷媒配管の破損・接触	○			
	圧縮機の振動・異音	○			
運転 データ	電 圧 (V)	100			
	絶縁抵抗 (MΩ)	500			
	電 流 (A)	10.4			
	吐出温度 (°C)	43.7			
	吸入温度 (°C)	-			
	空気入口温度 (°C)	7.9			
	空気出口温度 (°C)	5.3			
特記事項					

備考 ○異常なし △注意要す ×修理要す A調整 R修理 C清掃



空調機点検結果表(室内機)

兵庫県立嬉野台生涯教育センター 御中

作業日時 2022年12月20日

作業員名

項目	点検対象	系統	←	EAP-A-2	←	
		型式	←	第5研修室	←	
		製造番号	RCI-AP56K6	RCI-AP56K6	RCI-AP90K6	RCI-AP90K6
			UAY46204	UAY46143	UAY42410	UAY42408
外観	固定金具の劣化・緩み		○	○	○	○
	外板の破損・劣化		○	○	○	○
	熱交換器の汚れ・損傷		○	○	○	○
	運転時の振動・異音		○	○	○	○
	漏水の有無		○	○	○	○
	冷媒漏れの有無		○	○	○	○
送風機	ファンの破損・汚れ		○	○	○	○
	電動機の振動・異音		○	○	○	○
	Vベルトの亀裂・破損・緩み		-	-	-	-
	Vベルトの本数・サイズ		-	-	-	-
フィルター	フィルター清掃		C	C	C	C
温度	吹出し温度 (°C)		41.9	41.3	40.1	42.0
	吸込み温度 (°C)		23.9	24.1	20.0	20.0
特記事項						

備考 ○異常なし △注意要す ×修理要す A調整 R修理 C清掃

空調機点検結果表(室内機)

兵庫県立嬉野台生涯教育センター 御中

作業日時 2022年12月20日

作業員名



項目	点検対象	系統	←	←	←	
		型式	←	←	←	
		製造番号	RCI-AP56K6	RCI-AP56K6	RCI-AP56K6	RCI-AP56K6
			UAY46203	UAY46206	UAY46141	UAY46210
外観	固定金具の劣化・緩み		○	○	○	○
	外板の破損・劣化		○	○	○	○
	熱交換器の汚れ・損傷		○	○	○	○
	運転時の振動・異音		○	○	○	○
	漏水の有無		○	○	○	○
	冷媒漏れの有無		○	○	○	○
送風機	ファンの破損・汚れ		○	○	○	○
	電動機の振動・異音		○	○	○	○
	Vベルトの亀裂・破損・緩み		-	-	-	-
	Vベルトの本数・サイズ		-	-	-	-
フィルター	フィルター清掃		C	C	C	C
温度	吹出し温度 (°C)		43.5	44.1	43.2	43.5
	吸込み温度 (°C)		31.0	31.0	31.3	30.1
特記事項						

備考 ○異常なし △注意要す ×修理要す A調整 R修理 C清掃



空調機点検結果表(室内機)

兵庫県立嬉野台生涯教育センター 御中

作業日時 2022年12月20日

作業員名

項目	点検対象	系統	←	←	←
		型式	←	2階第2研修室	←
製造番号		RCI-AP56K6	RCI-AP56K6	RCI-AP56K6	RCI-AP56K6
		UAY46144	UAY34555	UAY46202	UAY46201
外観	固定金具の劣化・緩み	○	○	○	○
	外板の破損・劣化	○	○	○	○
	熱交換器の汚れ・損傷	○	○	○	○
	運転時の振動・異音	○	○	○	○
	漏水の有無	○	○	○	○
	冷媒漏れの有無	○	○	○	○
送風機	ファンの破損・汚れ	○	○	○	○
	電動機の振動・異音	○	○	○	○
	Vベルトの亀裂・破損・緩み	-	-	-	-
	Vベルトの本数・サイズ	-	-	-	-
フィルター	フィルター清掃	C	C	C	C
温度	吹出し温度 (°C)	44.1	43.0	42.5	42.7
	吸込み温度 (°C)	31.5	31.0	34.2	32.7
特記事項					

備考 ○異常なし △注意要す ×修理要す A調整 R修理 C清掃

空調機点検結果表(室内機)

兵庫県立嬉野台生涯教育センター 御中

作業日時 2022年12月20日

作業員名 XXXXXXXXXX

項目	点検対象	系統	←	EHP-A-4	AC-1	
			2階第2研修室	←	2階ホール	特別会議室
		型式	RCI-AP56K6	RCI-AP56K6	RPD-AP140KP	RCIS-AP56K
		製造番号	UAY46207	UAY46140	UAAA7897	UABA3705
外観	固定金具の劣化・緩み	○	○	○	○	
	外板の破損・劣化	○	○	○	○	
	熱交換器の汚れ・損傷	○	○	○	○	
	運転時の振動・異音	○	○	○	○	
	漏水の有無	○	○	○	○	
	冷媒漏れの有無	○	○	○	○	
送風機	ファンの破損・汚れ	○	○	○	○	
	電動機の振動・異音	○	○	○	○	
	Vベルトの亀裂・破損・緩み	-	-	○	-	
	Vベルトの本数・サイズ	-	-	A-26*1	-	
フィルター	フィルター清掃	C	C	C	C	
温度	吹出し温度 (°C)	47.0	41.2	38.4	47.8	
	吸込み温度 (°C)	31.0	31.2	18.5	14.2	
特記事項						

備考 ○異常なし △注意要す ×修理要す A調整 R修理 C清掃

空調機点検結果表(室内機)

兵庫県立嬉野台生涯教育センター 御中

作業日時 2022年12月20日

作業員名

項目	点検対象	系統	EHP-2-1	EHP-2-2	EHP-2-3	EHP-2-4
		型式	2階和室会議室	2階音楽室	2階手芸室	2階図書室
		製造番号	RPD-NP140KP	RPD-NP140KP	RPV-NP80K	RPV-NP56K
			U40S9057	U40S9053	U40T6905	U40X5611
外観	固定金具の劣化・緩み		○	○	○	○
	外板の破損・劣化		○	○	○	○
	熱交換器の汚れ・損傷		○	○	○	○
	運転時の振動・異音		○	○	○	○
	漏水の有無		○	○	○	○
	冷媒漏れの有無		○	○	○	○
送風機	ファンの破損・汚れ		○	○	○	○
	電動機の振動・異音		○	○	○	○
	Vベルトの亀裂・破損・緩み		○	○	-	-
	Vベルトの本数・サイズ		A-26*1	A-25*1	-	-
フィルター	フィルター清掃		C	C	C	C
温度	吹出し温度 (°C)		38.1	35.0	40.1	40.1
	吸込み温度 (°C)		22.1	12.6	16.3	14.1
特記事項						

備考 ○異常なし △注意要す ×修理要す A調整 R修理 C清掃

空調機点検結果表(室内機)

兵庫県立嬉野台生涯教育センター 御中

作業日時 2022年12月20日

作業員名 XXXXXXXXXX

項目	系統 型式	EHP-2-5	EHP-3-1	←	←
		第4研修室	染色室	陶芸室	木工室
	点検対象	RPD-NP140KP	RPD-NP140KP	RPD-NP140KP	RPD-NP140KP
	製造番号	U40S9056	U40S9054	U40P8412	U40S9055
外観	固定金具の劣化・緩み	○	○	○	○
	外板の破損・劣化	○	○	○	○
	熱交換器の汚れ・損傷	○	○	○	○
	運転時の振動・異音	○	○	○	○
	漏水の有無	○	○	○	○
	冷媒漏れの有無	○	○	○	○
送風機	ファンの破損・汚れ	○	○	○	○
	電動機の振動・異音	○	○	○	○
	Vベルトの亀裂・破損・緩み	○	○	○	○
	Vベルトの本数・サイズ	A-25*1	A-25*1	A-25*1	A-25*1
フィルター	フィルター清掃	C	C	C	C
温度	吹出し温度 (°C)	38.1	28.7	30.0	33.0
	吸込み温度 (°C)	24.1	13.0	13.1	13.0
特記事項					

備考 ○異常なし △注意要す ×修理要す A調整 R修理 C清掃

空調機点検結果表(室内機)

兵庫県立嬉野台生涯教育センター 御中

作業日時 2022年12月20日

作業員名 XXXXXXXXXX

項目	系統 型式	EHP-4	EHP-5	EHP-6	
		講堂	食堂	本館2階ホール	
	点検対象	RP-NP1600CSP	RP-NP1120CSP	RP-NP800CSP	
	製造番号	U40S7092	U40S7090	U40S7091	
外観	固定金具の劣化・緩み	○	○	○	
	外板の破損・劣化	○	○	○	
	熱交換器の汚れ・損傷	○	○	○	
	運転時の振動・異音	○	○	○	
	漏水の有無	○	○	○	
	冷媒漏れの有無	○	○	○	
送風機	ファンの破損・汚れ	○	○	○	
	電動機の振動・異音	○	○	○	
	Vベルトの亀裂・破損・緩み	○	○	○	
	Vベルトの本数・サイズ	B-126*3	B-125*3	B-122*2	
フィルター	フィルター清掃	C	C	C	
温度	吹出し温度 (°C)	29.8	35.1	-	
	吸込み温度 (°C)	7.5	15.2	-	
特記事項	EHP-6 室外機不良の為温度測定不可				

備考 ○異常なし △注意要す ×修理要す A調整 R修理 C清掃

XXXXXXXXXX

冷媒漏えい点検・整備記録簿

2016年6月21日～

年月日

管理番号

EHP-4-2

機器管理者の住所	氏名・名称	公益財団法人兵庫県生きた創造協会			設備製造者	日立								
		住 所	住 所	住 所		設置年月日	西 暦	年 月 日						
兵庫県立嬉野台生涯教育センター 加東市下久米1227-18		TEL	TEL	TEL	分類	ビル用パッケージエアコン	型式	RAS-NP800CHV						
加東市下久米1227-18		TEL	TEL	TEL	製番	U4014518	用途	空調用						
運輸管理責任者		TEL	TEL	TEL	圧縮機の電動機定格出力(kW)		23.4	補足事項						
作業年月日	点検・整備区分	充填量(kg)		回収量(kg)	点検内容	点検結果	漏えい・故障の原因	漏えい・故障箇所	修理の内容	点検・修理・回収・充填業者名	技術者氏名	技術者No.	修理困難理由	修理予定日
		回収戻し充填量(kg)	初期総充填量(kg)											
		25.00	R410A											
	出荷時初期充填量													
	設置時追加充填量													
2016/6/21	定期点検				間接法	なし								
2016/10/21	定期点検				間接法	なし								
2017/6/26	定期点検				間接法	なし								
2017/10/23	定期点検				間接法	なし								
2018/5/21	定期点検				間接法	なし								
2018/10/15	定期点検				間接法	なし								
2019/5/28	定期点検				間接法	なし								
2020/5/20	定期点検				間接法	なし								
2020/11/2	定期点検				間接法	なし								
2021/5/18	定期点検				間接法	なし								
2021/11/18	定期点検				間接法	なし								
2022/5/16	定期点検				間接法	なし								
2022/12/20	定期点検				間接法	なし								
計														

空調機点検結果表(室内機)

兵庫県立嬉野台生涯教育センター 御中

作業日時 2022年12月20日

作業員名



項目	点検対象	系統	←	EHP-7	←
		事務所(北)	←	事務所(南)	←
	型式	RCI-NP56K	RCI-NP56K	RCI-NP56K	RCI-NP56K
	製造番号	U40S50971	U40S0970	U40S0968	U40S0969
外観	固定金具の劣化・緩み	○	○	○	○
	外板の破損・劣化	○	○	○	○
	熱交換器の汚れ・損傷	○	○	○	○
	運転時の振動・異音	○	○	○	○
	漏水の有無	○	○	○	○
	冷媒漏れの有無	○	○	○	○
送風機	ファンの破損・汚れ	○	○	○	○
	電動機の振動・異音	○	○	○	○
	Vベルトの亀裂・破損・緩み	-	-	-	-
	Vベルトの本数・サイズ	-	-	-	-
フィルター	フィルター清掃	C	C	C	C
温度	吹出し温度 (°C)	43.2	41.5	43.2	42.5
	吸込み温度 (°C)	29.5	29.8	31.1	30.8
特記事項					

備考 ○異常なし △注意要す ×修理要す A調整 R修理 C清掃



空調機点検結果表(室内機)

兵庫県立嬉野台生涯教育センター 御中

作業日時 2022年12月20日

作業員名



項目	点検対象	系統	←	EHP-10	EHP-10
		型式	←	応接室	第6研修室
		RCI-NP71K	RCI-NP71K	RCI-NP63K	RCI-NP63K
	製造番号	U40T8904	U40T8903	U40T6315	U40T6316
外観	固定金具の劣化・緩み	○	○	○	○
	外板の破損・劣化	○	○	○	○
	熱交換器の汚れ・損傷	○	○	○	○
	運転時の振動・異音	○	○	○	○
	漏水の有無	○	○	○	○
	冷媒漏れの有無	○	○	○	○
送風機	ファンの破損・汚れ	○	○	○	○
	電動機の振動・異音	○	○	○	○
	Vベルトの亀裂・破損・緩み	-	-	-	-
	Vベルトの本数・サイズ	-	-	-	-
フィルター	フィルター清掃	C	C	C	C
温度	吹出し温度 (°C)	51.3	49.7	40.1	39.9
	吸込み温度 (°C)	22.5	22.7	18.1	22.0
特記事項					

備考 ○異常なし △注意要す ×修理要す A調整 R修理 C清掃

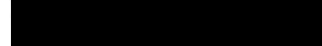


空調機点検結果表(室内機)

兵庫県立嬉野台生涯教育センター 御中

作業日時 2022年12月20日

作業員名



項目	系統	EHP-11	EHP-11	EHP-14	EHP-16
	型式	医務室	相談室	交流棟2階ホール	用務員室
	点検対象	RPK-NP56K1	RPK-NP56K1	RP-NP560CSP	RAS-EJ22T
	製造番号	U4YT4618	U4YT4627	U40U1837	342541
外観	固定金具の劣化・緩み	○	○	○	○
	外板の破損・劣化	○	○	○	○
	熱交換器の汚れ・損傷	○	○	△	△
	運転時の振動・異音	○	○	○	○
	漏水の有無	○	○	○	○
	冷媒漏れの有無	○	○	○	○
送風機	ファンの破損・汚れ	○	○	△	△
	電動機の振動・異音	○	○	○	○
	Vベルトの亀裂・破損・緩み	-	-	○	-
	Vベルトの本数・サイズ	-	-	B-44*2	-
フィルター	フィルター清掃	C	C	C	C
温度	吹出し温度 (°C)	41.0	36.1	30.3	43.1
	吸込み温度 (°C)	22.0	16.1	9.1	17.3
特記事項	EHP-14 熱交換器フィン及びファン 汚れ有 EHP-16 熱交換器フィン及びファン 汚れ有				

備考 ○異常なし △注意要す ×修理要す A調整 R修理 C清掃



空調機点検結果表(室内機)

兵庫県立嬉野台生涯教育センター 御中

作業日時 2022年12月20日

作業員名

項目	系統 型式 点検対象 製造番号	EHP-B-1	EHP-B-2	EHP-B-3	
		所長室 RCI-AP80K6 UAY65513	次長室 RCI-AP63K6 UAX01883	会議室 RCI-AP80K6 UAY65511	
外観	固定金具の劣化・緩み	○	○	○	
	外板の破損・劣化	○	○	○	
	熱交換器の汚れ・損傷	○	○	○	
	運転時の振動・異音	○	○	○	
	漏水の有無	○	○	○	
	冷媒漏れの有無	○	○	○	
送風機	ファンの破損・汚れ	○	○	○	
	電動機の振動・異音	○	○	○	
	Vベルトの亀裂・破損・緩み	-	-	-	
	Vベルトの本数・サイズ	-	-	-	
フィルター	フィルター清掃	C	C	C	
温度	吹出し温度 (°C)	38.2	37.5	38.2	
	吸込み温度 (°C)	23.7	25.1	22.5	
特記事項					

備考 ○異常なし △注意要す ×修理要す A調整 R修理 C清掃

ボイラー点検結果表

兵庫県立嬉野台生涯教育センター 御中

作業日時 2022年12月20日

作業員名 XXXXXXXXXX

項目	点検対象	成人宿泊棟 B-1 給湯 EW-30W JP02402134	成人宿泊棟 B-2 浴槽 NT-200W JP15501021	リーダー管理棟 B-1 給湯 EW-40W JP02601282	
外観	外観の劣化・腐食	○	○	○	
	固定金具の劣化・緩み	○	○	○	
	温水配管の漏水	○	○	○	
	燃料配管の漏洩	○	○	○	
	煙道配管の劣化・腐食	○	○	○	
	運転時の振動・異音	○	-	○	
ポンプ	外観の劣化・腐食	○	○	○	
	配管・接続部の漏水	○	○	○	
	運転時の振動・異音	○	○	○	
電気	安全・制御装置	○	-	○	
	端子の緩み・破損	○	○	○	
	絶縁抵抗 (MΩ)	○	○	○	
運転 データ	点火燃焼状況	○	-	×	
	電 圧 (V)	203	203	201	
	電 流 (A)	4.5	-	-	
特記事項	リーダー管理棟B-1給湯 不着火異常の為測定不可				

備考 ○異常なし △注意要す ×修理要す A調整 R修理 C清掃



ポンプ点検結果表

兵庫県立嬉野台生涯教育センター 御中

作業日時 2022年12月20日
 作業員名 XXXXXXXXXX

項目	点検対象	成人宿泊棟	成人宿泊棟	リ-ダ-管理棟	リ-ダ-管理棟
		P-7 給湯ST循環 32LPS6. 25SE P15751192	P-8 給湯循環 25LPS6. 08SE P15751194	P-7 給湯ST循環 SLP2-50-6. 75 S15D027616	P-8 給湯循環 SLP2-25-6. 15 A15F167939
外観	外観の劣化・腐食	○	○	○	○
	固定金具の劣化・緩み	○	○	○	○
	メカシールの漏水	○	○	○	○
	フランジの漏水	○	○	○	○
	運転時の異常音	○	○	○	○
	運転時の振動	○	○	○	○
	電源端子の緩み・破損	○	○	○	○
電動機	軸受けの状態	○	○	○	○
	絶縁抵抗 (MΩ)	500	500	500	500
	電 圧 (V)	102	102	205	205
	電 流 (A)	2.4	4.1	3.0	0.7
特記事項					

備考 ○異常なし △注意要す ×修理要す A調整 R修理 C清掃



タンク類・給湯ヘッダー点検結果表

兵庫県立嬉野台生涯教育センター 御中

作業日時 2022年12月20日
作業員名 XXXXXXXXXX

項目		成人宿泊棟 ST-1 ストレージタンク 2000L TW-02994	リター管理棟 ST-1 ストレージタンク 3000L TV-06928	リター管理棟 ST-2 ストレージタンク 3000L TW-06926	
点検対象					
外観	外観の劣化・腐食	-	-	-	
	固定金具の劣化・緩み	-	-	-	
	内部の汚れ、清掃	-	-	-	
	本体の漏水	-	-	-	
	接続部の漏水	-	-	-	
項目		成人宿泊棟 EXT-3 膨張タンク 200L	成人宿泊棟 EXT-4 膨張タンク 200L	リター管理棟 EXT-1 膨張タンク 200L	リター管理棟 EXT-2 膨張タンク 100L
点検対象					
外観	外観の劣化・腐食	-	-	-	-
	固定金具の劣化・緩み	-	-	-	-
	内部の汚れ、清掃	-	-	-	-
	本体の漏水	-	-	-	-
	接続部の漏水	-	-	-	-
項目		成人宿泊棟 SH-2 給湯ヘッダー φ80*1400L X52897-1	リター管理棟 SH-2 給湯ヘッダー SHD-B-100*1910 TV-06991		
点検対象					
外観	外観の劣化・腐食	○	○		
	固定金具の劣化・緩み	○	○		
	内部の汚れ、清掃	-	-		
	本体の漏水	○	○		
	接続部の漏水	○	○		
特記事項	タンク類暖房中間期点検				

備考 ○異常なし △注意要す ×修理要す A調整 R修理 C清掃



冷媒漏えい点検・整備記録簿

2016年6月21日～

年月日

管理番号

EHP-A-2

作業年月日	点検・整備区分	充填量(kg)		回収量(kg)	点検内容	点検結果	漏えい・故障の原因	漏えい・故障箇所	修理の内容	点検・修理・回収・充填業者名	技術者氏名	技術者No.	修理困難理由	修理予定日
		回収し充填量(kg)	充填量(kg)											
	出荷時初期充填量		8.50											
	設置時追加充填量													
2016/6/21	定期点検				間接法	なし								
2016/10/21	定期点検				間接法	なし								
2017/6/26	定期点検				間接法	なし								
2017/10/23	定期点検				間接法	なし								
2018/5/21	定期点検				間接法	なし								
2018/10/15	定期点検				間接法	なし								
2019/5/28	定期点検				間接法	なし								
2020/5/20	定期点検				間接法	なし								
2020/11/2	定期点検				間接法	なし								
2021/5/18	定期点検				間接法	なし								
2021/11/18	定期点検				間接法	なし								
2022/5/16	定期点検				間接法	なし								
2022/12/20	定期点検				間接法	なし								
	計													

管理番号	EHP-A-2
氏名・名称	公益財団法人兵庫県生きがい創造協会
住所	南2階
施設名称	兵庫県立嬭野台生涯教育センター
住所	加東市下久米1227-18
運転管理責任者	
設備製造者	日立
設置年月日	西暦
使用機器	ビル用パッケージエアコン
分類	製番
製造	U4014518
型式	RAS-AP400DS6
用途	空調用
圧縮機の電動機定格出力(kW)	9.2
合計充てん量	0.00
合計回収量	0.000
合計回収量合計排出量	CO2ト
冷媒量(kg)	0.000
使用冷媒	R410A
初期総充填量(kg)	8.50
補足事項	

冷媒漏えい点検・整備記録簿

2016年6月21日～

年月日

管理番号

EHP-3

氏名・名称 住 所 施設名称 住 所 運転管理責任者	公益財団法人兵庫県生きがい創造協会 兵庫県立嬉野台生涯教育センター 加東市下久米1227-18	染色・陶芸・木工室	設備製造者 設置年月日 使用機器	日立 西暦 ビル用パッケージエアコン U4014518 圧縮機の電動機定格出力(kW) 10.4 型式 用途 RAS-NP450FS1 空調用
系統名 TEL TEL TEL	点検内容 TEL TEL TEL	点検結果 ■■■■■ TEL TEL TEL	漏えい・故障 原因 漏えい・故障 箇所	修理の内容 R410A 初期総充填量(kg) 13.00
作業 年月日	点検・整備区分 出荷時初期充填量 設置時追加充填量	点検内容 間接法 間接法 間接法 間接法 間接法 間接法 間接法 間接法 間接法 間接法 間接法 間接法 間接法 間接法 間接法	漏えい・故障 原因 漏えい・故障 箇所	修理の内容 R410A 初期総充填量(kg) 13.00

冷媒量(kg) 使用冷媒	合計充てん量 R410A 0.00 初期総充填量(kg) 13.00	回収量 (kg) 13.00	回収戻 し充填 量(kg) 0.00	点検・修理・回 収・充填業者名 技術者 氏名 技術者No. 修理 予定日
-----------------	--	----------------------	-----------------------------	--

2016/6/21	定期点検	間接法	なし	なし	
2016/10/21	定期点検	間接法	なし	なし	
2017/6/26	定期点検	間接法	なし	なし	
2017/10/23	定期点検	間接法	なし	なし	
2018/5/21	定期点検	間接法	なし	なし	
2018/10/15	定期点検	間接法	なし	なし	
2019/5/28	定期点検	間接法	なし	なし	
2020/5/20	定期点検	間接法	なし	なし	
2020/11/2	定期点検	間接法	なし	なし	
2021/5/18	定期点検	間接法	なし	なし	
2021/11/18	定期点検	間接法	なし	なし	
2022/5/16	定期点検	間接法	なし	なし	
2022/12/20	定期点検	間接法	なし	なし	
計					

冷媒漏えい点検・整備記録簿

2016年6月21日～

年月日

管理番号

EHP-6

作業 年月日	点検・整備区分	充填量(kg)		点検内容	点検 結果	漏えい・故 障の原因	漏えい・故 障箇所	修理の内容	点検・修理・回 収・充填業者名	技術者 氏名	技術者No.	修理困難 理由	修理 予定日
		回収戻 し充填 量(kg)	回収量 (kg)										
	出荷時初期充填量		25.00										
	設置時追加充填量												
2016/6/21	定期点検			間接法	なし								
2016/10/21	定期点検			間接法	なし								
2017/6/26	定期点検			間接法	なし								
2017/10/23	定期点検			間接法	なし								
2018/5/21	定期点検			間接法	なし								
2018/10/15	定期点検			間接法	なし								
2019/5/28	定期点検			間接法	なし								
2020/5/20	定期点検			間接法	なし								
2020/11/2	定期点検			間接法	なし								
2021/5/18	定期点検			間接法	なし								
2021/11/18	定期点検			間接法	なし								
2022/5/16	定期点検			間接法	なし								
2022/12/20	定期点検			間接法	なし								
計													

設備製造者 日立
 設置年月日 西暦 年 月 日
 分類 製番 型式 用途
 使用機器 U4014518 RAS-NP800CHV
 空調用
 圧縮機の電動機定格出力(kW) 23.4
 補足事項
 合計充てん量 合計回収量 合計排出量
 冷媒量(kg) 0.00 CO2_t
 使用冷媒 R410A 初期総充填量(kg) 25.00

氏名・名称 公益財団法人兵庫県生きた創造協会
 住所 本館ホール
 施設名称 兵庫県立嬉野台生涯教育センター
 住所 加東市下久米1227-18
 運輸管理責任者
 点検者名 住 所
 住 所

