

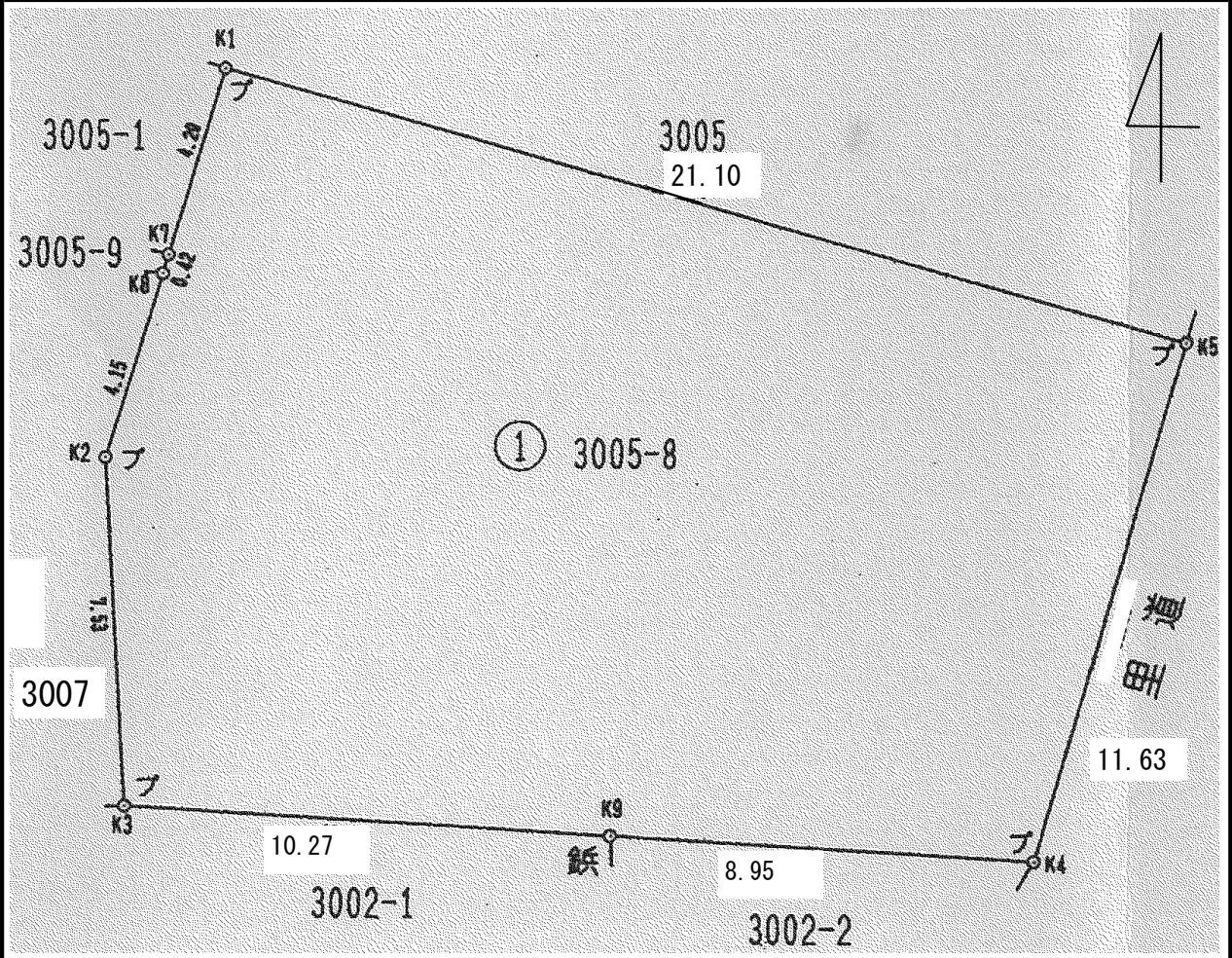
物 件 調 書

所在地	佐用郡佐用町佐用字中町3005番8							
実測面積	287.90㎡	地目	宅地	形状	ほぼ台形			
最低売却価格	2,648,000円							
接面道路の幅員及び構造	東側で幅員約2.0mの舗装町道に接面しています。							
法令規制	都市計画区域	都市計画区域外		用途地域				
	建ぺい率			容積率				
	高度地区			防火地域	建築基準法第22条指定区域			
	その他の規制	兵庫県景観の形成等に関する条例						
私道の負担等に関する事項	負担の有無	無		負担の内容				
最寄りの	鉄道	JR姫新線・智頭急行「佐用」駅 西 へ約600m						
交通機関(現地からの直線距離)	バス	佐用町コミュニティバス「佐用町役場」バス停 西 へ約530m						
公共施設(現地からの直線距離)	佐用町役場		西 へ約600m					
	町立佐用小学校		北西へ約500m					
	町立佐用中学校		北 へ約2.1km					
供給施設の整備状況	電気	可	上水道	有	下水道	有	都市ガス	無
	有……敷地内に管等が引き込まれている場合 可……前面道路まで、もしくはその地域に引き込まれている場合 無……その地域で供給されていない場合							
	既存の埋設管等の補修や新たに敷地内への引き込みを要する場合、兵庫県では補修や引き込み工事等の実施、これらに必要な費用の負担、供給処理施設への負担金の支出等は一切行いませんので、建築関係機関及び供給処理施設の管理者等にお問い合わせのうえ、各自で対応してください。							
参考事項	1 一般住宅のほか小規模店舗等もみられる住宅地域に所在しています。							
	2 敷地南側に関西電力㈱の電柱等があります。							
	3 埋蔵文化財包蔵地（佐用陣屋跡地及び上方万願寺跡地）に含まれている可能性があります。建物等の建築・土木工事にあたっては、文化財保護法による届出が必要となります。また、工事計画の内容によっては、工事に先立ち発掘調査等が必要な場合があります。詳しくは、佐用町教育委員会教育課企画総務室（電話：0790-82-2424）にお問い合わせください。							
	4 地耐力調査、埋設物調査及び土壌汚染調査は実施していません。また、今後も県ではこれらの調査を実施しないほか、同調査費用の請求も応じられません。仮に地中埋設物等が発見され、土地利用に支障が生じた場合であっても、県では埋設物等の撤去、撤去費用の請求及び損害賠償請求等に応じられません。現状有姿での売却であり、県は、土地等その他一切の契約不適合責任を負いません。物件の状況や法令上の規制等については、必ず入札参加者ご自身において、調査確認を行ってください。							
	5 当該敷地内の残置物は、全て現況のまま引き渡します。県はこれらの点検、修繕、取替、移設、撤去、関係者との交渉・調整、費用負担等はいりません。							

### 案内図



### 明細図



物件番号 J 5

