

物件番号 J 9

物件調書

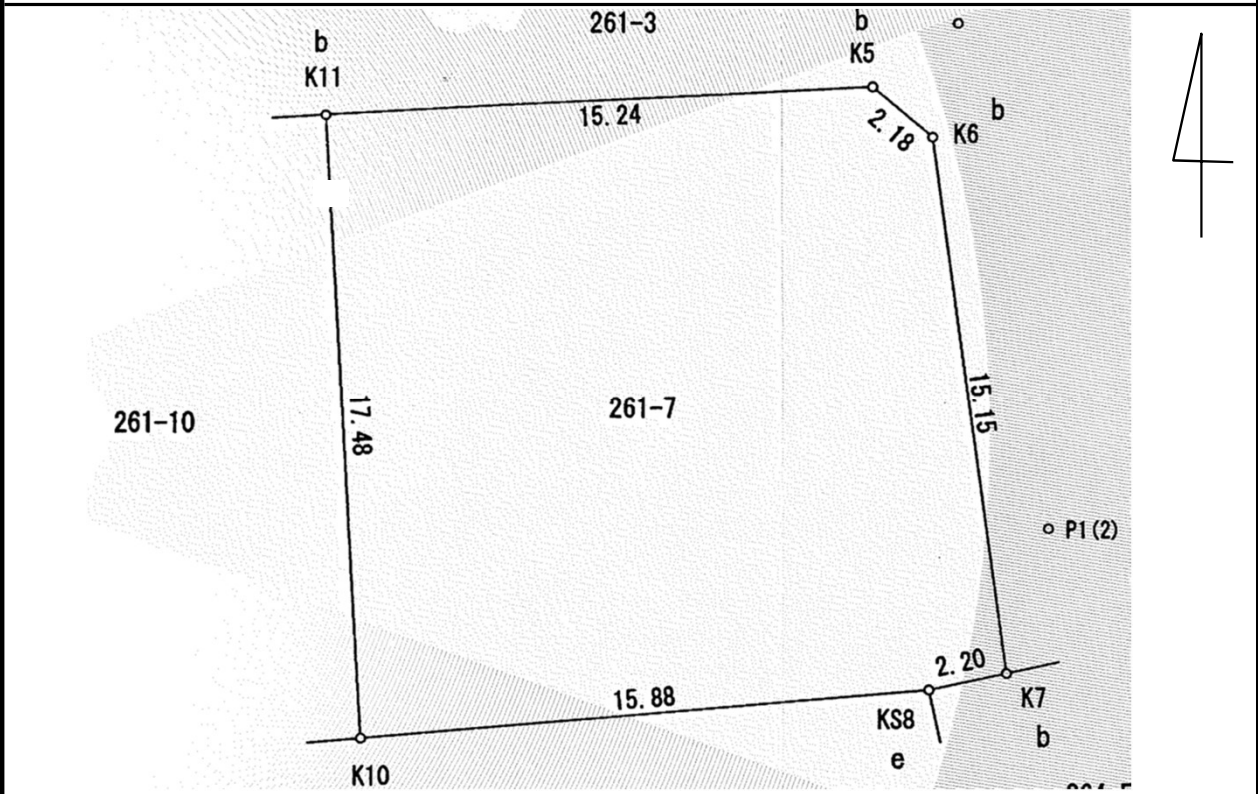
所在地	たつの市龍野町北龍野字的場261番7							
実測面積	297.62㎡	地目	宅地	形状	ほぼ正方形			
最低売却価格	7,767,000円							
接面道路の幅員及び構造	北側で幅員約4mの舗装市道に接面（高低差無し）しています。 東側で幅員約3m～4mの舗装市道に接面（高低差無し）しています。							
法令規制	都市計画区域	市街化区域	用途地域	第2種中高層住居専用地域				
	建ぺい率	60%	容積率	200%				
	高度地区			防火地域	建築基準法第22条指定区域			
	その他の規制	兵庫県景観条例						
私道の負担等に関する事項	負担の有無	無		負担の内容				
最寄り交通機関 (現地からの直線距離)	鉄道	JR姫新線「本龍野」駅			南東へ 約1.7km			
	バス	神姫バス「北龍野」バス停 コミュニティバス「北龍野駅」バス停			東へ 約70m			
公共施設 (現地からの直線距離)	たつの市役所			南へ 約2.0km				
	市立龍野小学校			南へ 約1.0km				
	市立龍野西中学校			南西へ 約2.1km				
供給施設の整備状況	電気	可	上水道	可	下水道	可	都市ガス	無
	有……敷地内に管等が引き込まれている場合 可……前面道路まで、もしくはその地域に引き込まれている場合 無……その地域で供給されていない場合							
	既存の埋設管等の補修や新たに敷地内への引き込みを要する場合、兵庫県では補修や引き込み工事等の実施、これらに必要な費用の負担、供給処理施設への負担金の支出等は一切行いませんので、建築関係機関及び供給処理施設の管理者等にお問い合わせのうえ、各自で対応してください。							
参考事項	1 一般住宅が建ち並ぶ住宅地域に所在しています。							
	2 建築確認、景観等に関するお問い合わせは、たつの市都市計画課及び兵庫県姫路土木事務所まちづくり建築第1課までお問い合わせください。							
	3 水道については、東側前面道路のみ40mm管が配置されています。下水道については、北側、東側双方の前面道路に200mm管が配置されています。 なお、上下水道とも引込管がありませんので、新たに引込管の設置工事が必要です。詳しくは、たつの市水道事業所及び下水道課までお問い合わせください。							
	4 地耐力調査、埋設物調査及び土壌汚染調査は実施していません。また、今後も県ではこれらの調査を実施しないほか、同調査費用の請求も応じられません。仮に地中埋設物等が発見され、土地利用に支障が生じた場合であっても、県では埋設物等の撤去、撤去費用の請求及び損害賠償請求等に応じられません。現状有姿での売却であり、県は、土地等その他一切の契約不適合責任を負いません。物件の状況や法令上の規制等については、必ず入札参加者ご自身において、調査確認を行ってください。							
	5 当該敷地内の残置物は、全て現況のまま引き渡します。県はこれらの点検、修繕、取替、移設、撤去、関係者との交渉・調整、費用負担等は行いません。							

### 案内図



(C)2018ZENRIN(Z08E-第400号)

### 明細図



物件番号 J 9

