

あわじの経済レポート

(令和 4 年 7 月 ~ 9 月)

兵庫県淡路県民局

目 次

1 主要経済・金融関連指標	-----	1
〔需 要〕		
2 主要大型店利用状況	-----	2
〔生 産〕		
3 公共工事	-----	3
〔雇 用〕		
4 雇用情勢	-----	4
〔物 価〕		
5 消費者物価	-----	5
〔金 融〕		
6 預貸金残高	-----	6
7 信用保証	-----	7
8 手形交換	-----	8
9 企業倒産	-----	9
〔観 光〕		
10 主要観光施設入場者数	-----	10
参考 観光客入込状況	-----	11
別表 淡路の経済指標一覧表	-----	12 ~ 14

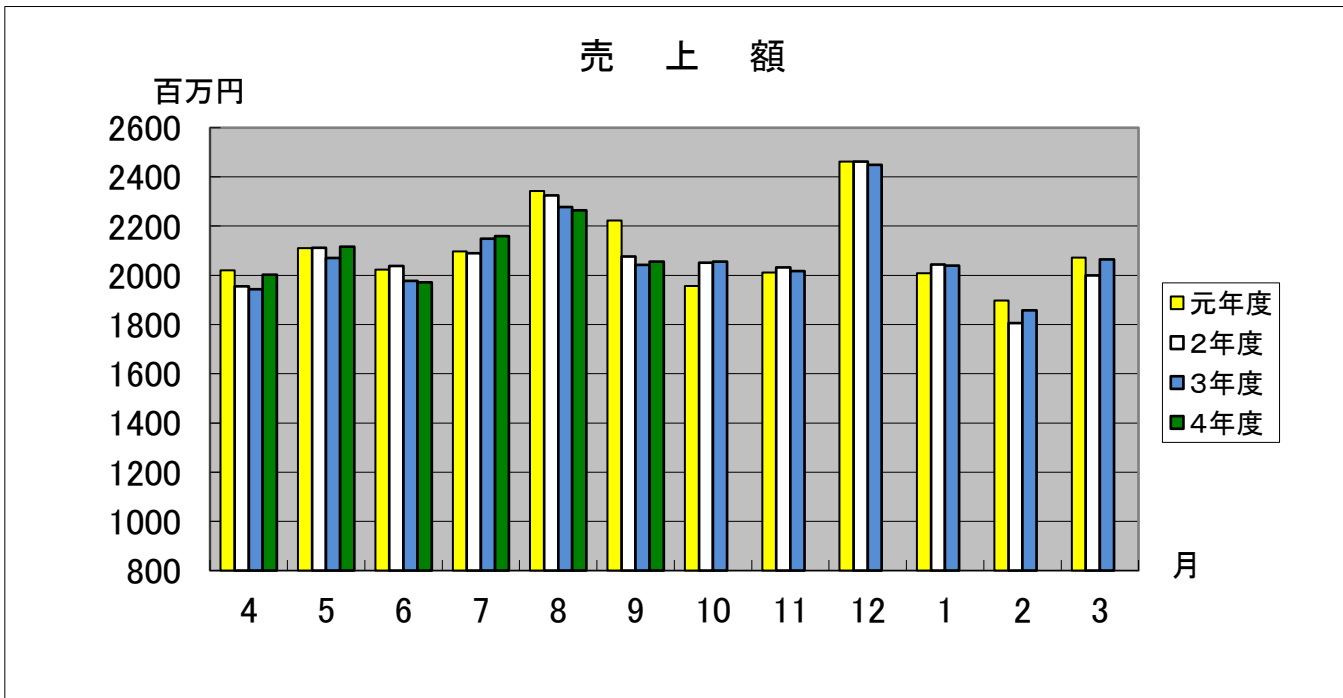
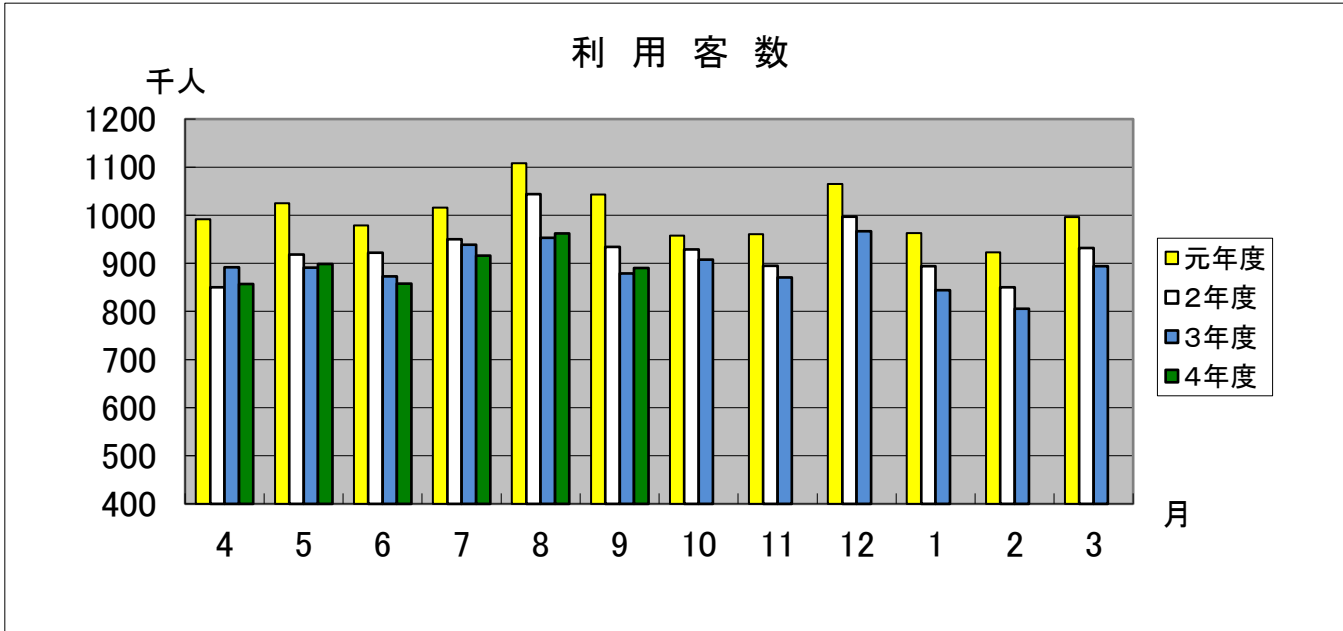
1 主要経済・金融関連指標

区分	項目	9月値	前年同月比 (%、ポイント)	過去3か月値		
				7月	8月	9月
1	主要大型店利用状況			(前月比較)		
	利用客数	890千人	+1.3	↗	↗	↘
	売上額	2,056百万円	+0.7	↗	↗	↘
2	公共工事請負金額	1,712百万円	▲19.8	↗	↗	↘
3	雇用情勢					
	有効求人倍率	1.97	+0.27	↗	↗	↘
	雇用保険受給者実人員	418人	+4.0	↗	↘	↘
4	消費者物価指数(神戸市)	102.0	+2.4	↗	↗	↗
5	金融機関貸出金残高	2,378億円	▲1.9	(四半期単位・9月末値)		
6	信用保証					
	保証承諾額	1,036百万円	+17.7	↘	↘	↗
	代位弁済額	209百万円	+5125.0	↗	↗	↗
7	手形交換					
	交換枚数	3,183枚	▲11.7	↘	↗	↘
	交換金額	42億円	▲20.8	↘	↗	↘
	不渡手形(金額)	0百万円	—	→	→	→

(注)

- 文中及び各表の数値・比率は、原則として表示単位未満を四捨五入したものであるため、内訳の計が一致しない場合がある。
- ▲は減少を示す。
- 有効求人倍率及び消費者物価指数値の前年同月比は、ポイント値である。
- 過去3か月値欄の矢印は、前月値を上回っている場合『上向き』で、下回っている場合『下向き』で示したものである。

2 主要大型店利用状況



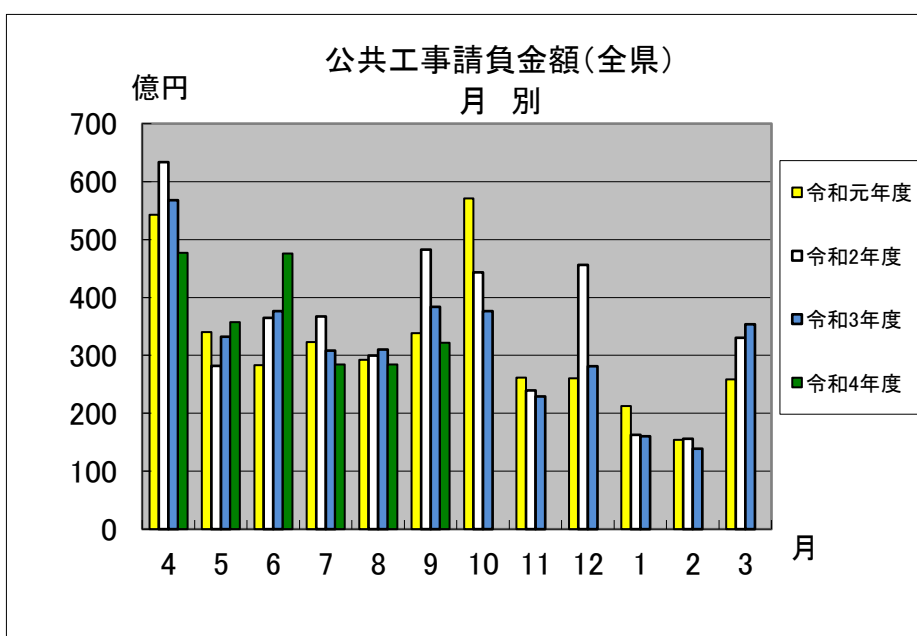
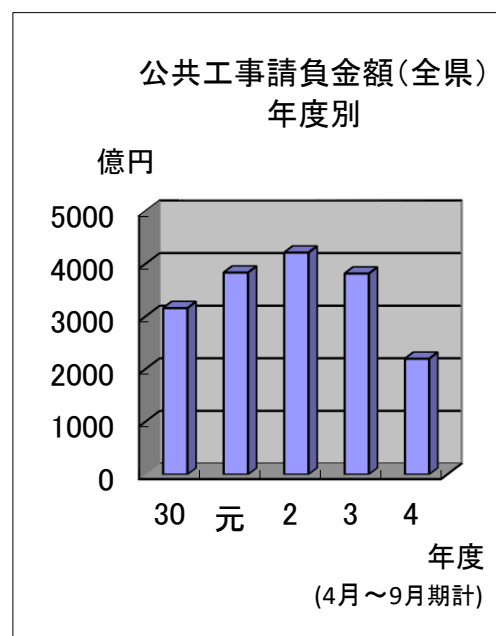
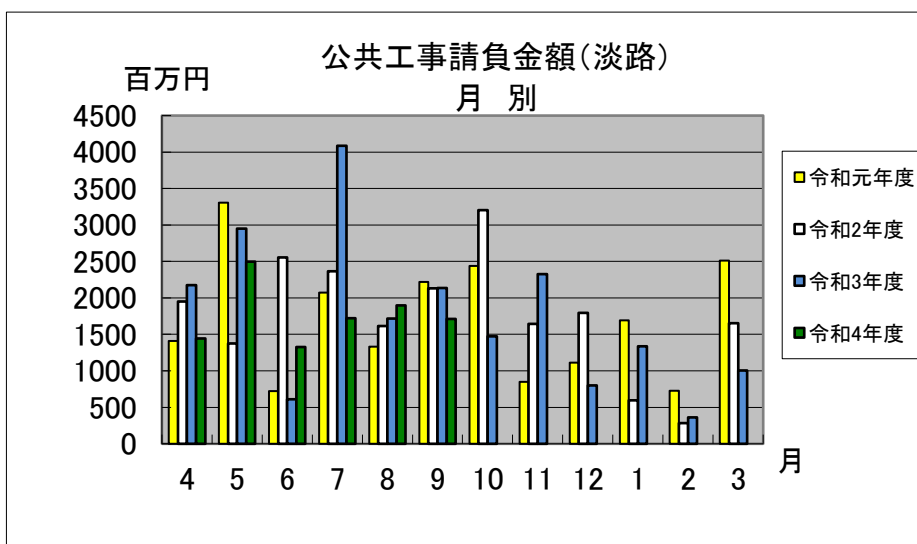
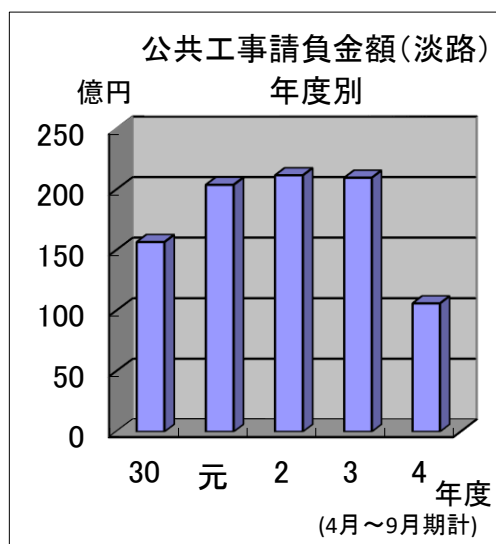
区分	30年度	元年度	2年度	3年度
利用客数 (千人)	10,985	12,029	11,115	10,717
売上額 (百万円)	23,477	25,223	24,993	24,947

区分	令和4年 7月	8月	9月	令和4年 7~9月期計	前年同期比	4年度 累計	前年度比
利用客数 (千人)	916	962	890	2,768	99.9%	5,382	99.2%
売上額 (百万円)	2,160	2,264	2,056	6,480	100.2%	12,569	100.9%

(島内主要小売業者・協同組合調べ)
※2年6月より調査対象店舗減少(14店舗→13店舗)

主要大型店の利用客数・売上額は、4年7-9月期計(2,768千人・6,480百万円)で、前年同期(2,771千人・6,469百万円)に比べ、利用客数は0.1%(3千人)減少、売上額は0.2%(11百万円)増加している。

3 公共工事



(単位:億円)

区分	30年度	元年度	2年度	3年度
淡路	157	204	212	210
全県	3,163	3,838	4,217	3,818

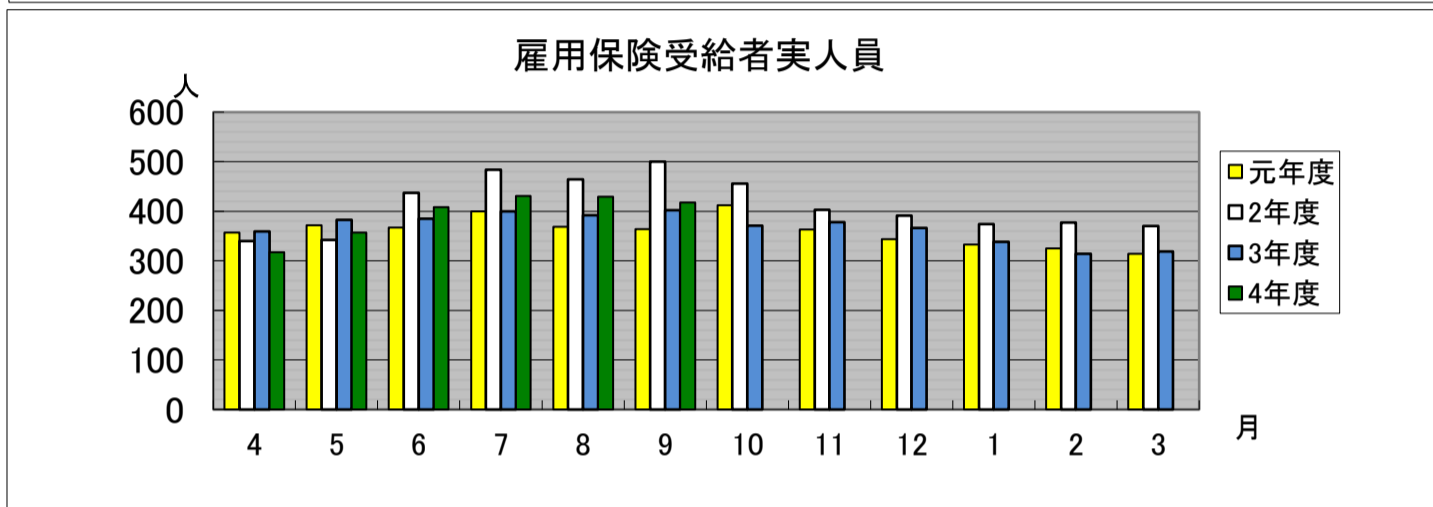
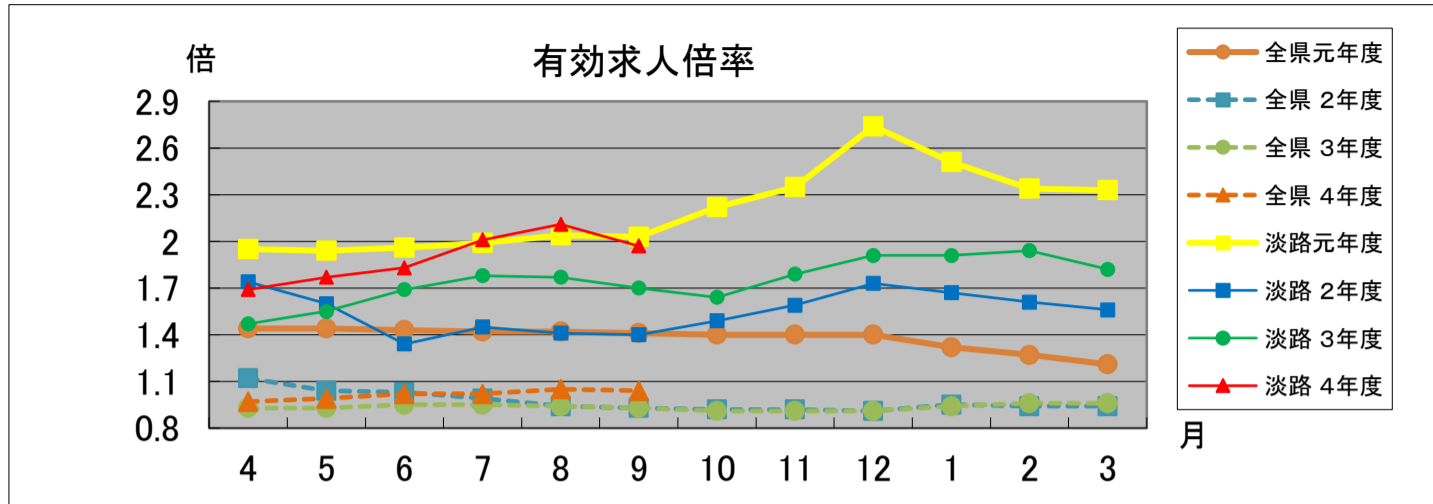
(単位:百万円)

区分	令和4年 7月	8月	9月	令和4年 7~9月期計	前年同期比	4年度 累計	前年度比
淡路	1,720	1,898	1,712	5,330	67.2%	10,601	77.5%
全県	28,436	28,409	32,172	89,017	88.8%	219,987	96.5%

(「公共工事動向」西日本建設業保証株式会社兵庫支店)

淡路地域の公共工事請負金額は、4年7-9月期計(5,330百万円)で、前年同期(7,936百万円)に比べ32.8%(2,606万円)減少している。

4 雇用情勢



(1) 有効求人倍率

区分	4月	5月	6月	7月	8月	9月	10月	11月	12月	1月	2月	3月	年平均	
淡路	元年度	1.95	1.94	1.96	1.99	2.04	2.03	2.22	2.35	2.74	2.51	2.34	2.33	2.20
	2年度	1.74	1.60	1.34	1.45	1.41	1.40	1.49	1.59	1.73	1.67	1.61	1.56	1.55
	3年度	1.47	1.55	1.69	1.78	1.77	1.70	1.64	1.79	1.91	1.91	1.94	1.82	1.75
	4年度	1.69	1.77	1.83	2.01	2.11	1.97							1.90
全県	元年度	1.44	1.44	1.43	1.42	1.42	1.41	1.40	1.40	1.40	1.32	1.27	1.21	1.38
	2年度	1.12	1.04	1.03	0.99	0.94	0.93	0.92	0.92	0.91	0.95	0.94	0.94	0.97
	3年度	0.93	0.93	0.95	0.95	0.94	0.93	0.91	0.91	0.91	0.94	0.96	0.96	0.94
	4年度	0.97	0.99	1.02	1.02	1.05	1.04							1.02

※ 全県の有効求人倍率算出は、統計学上の手法により季節変動分を除去し季節調整を行っている。

※ 令和4年9月以降の淡路の有効求人倍率については、ハローワークインターネットサービスの機能拡充に伴う「オンライン登録者」にかかる数値を含む。

(淡路＝「主要業務取扱状況」洲本公共職業安定所(パート含む))

(全県＝「月報ひょうご」厚生労働省兵庫労働局(パート含む))

(2) 雇用保険受給者実人員

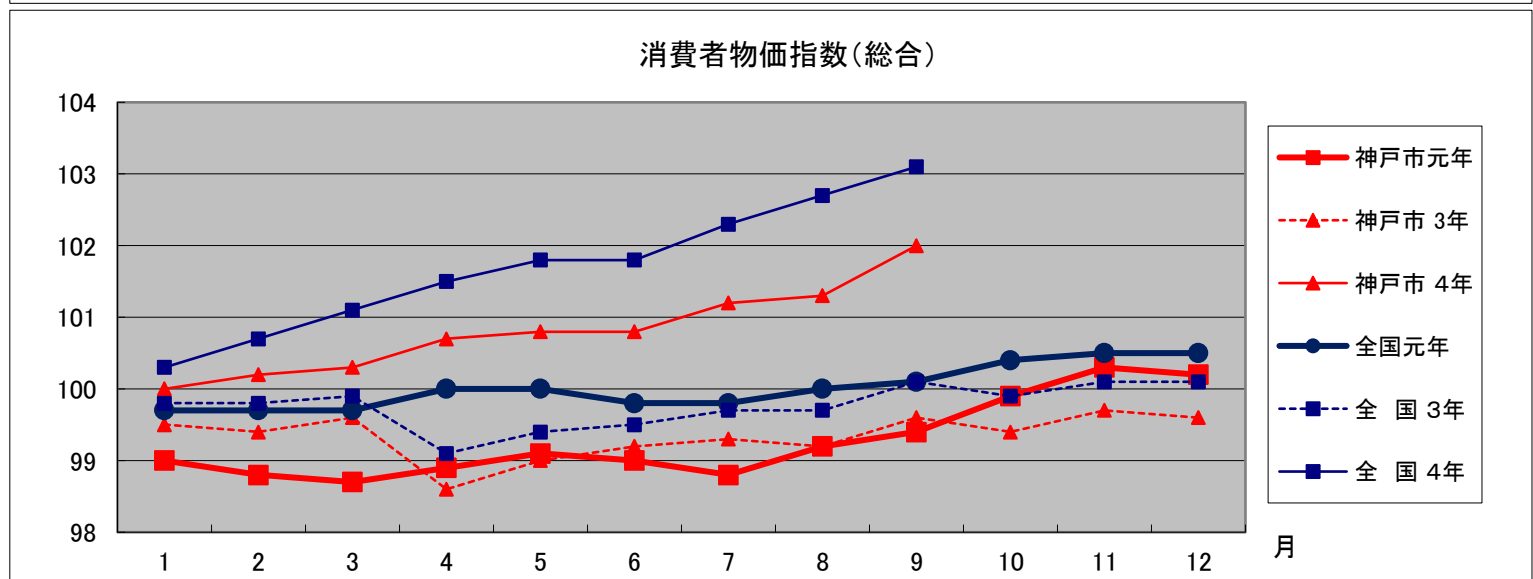
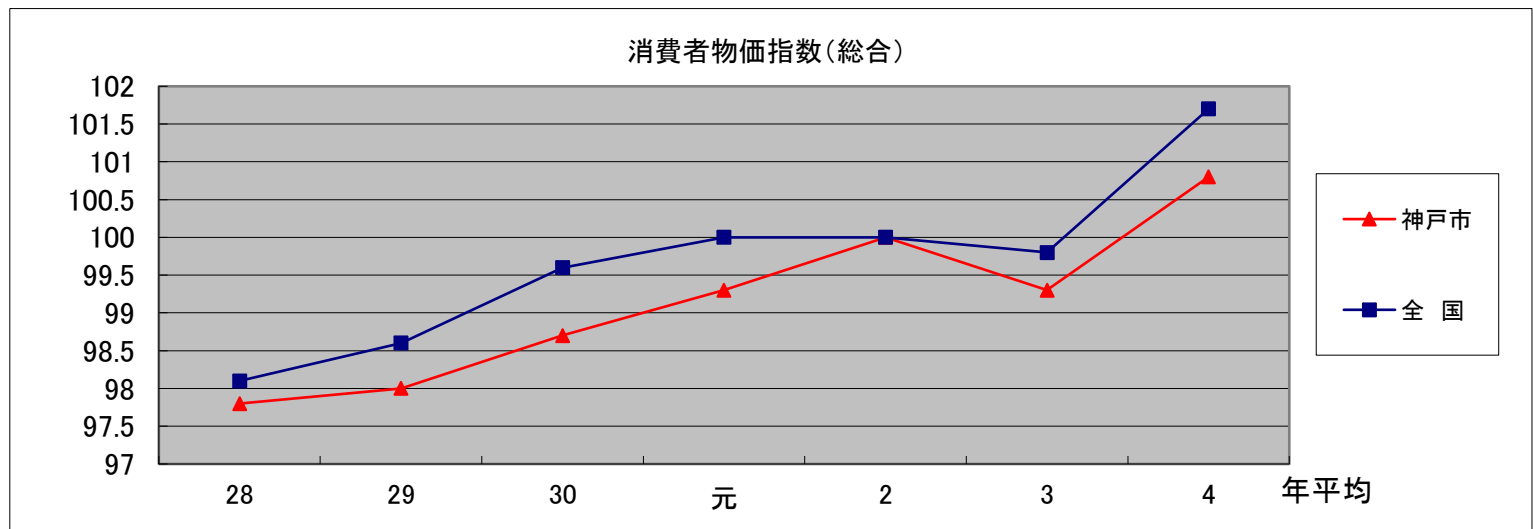
区分	4月	5月	6月	7月	8月	9月	10月	11月	12月	1月	2月	3月	年平均 合計	
淡路	元年度	357	372	367	400	369	364	412	363	344	333	325	314	[360] 4,320
	2年度	340	342	437	484	464	500	456	403	391	374	377	370	[412] 4,938
	3年度	359	383	385	400	392	402	371	378	366	338	314	319	[367] 4,407
	4年度	317	357	408	431	429	418							[393] 2,360

(淡路＝「主要業務取扱状況」洲本公共職業安定所(パート含む))

パートを含む有効求人倍率は、4年9月には1.97倍となっており、下降傾向にある。

また、雇用保険受給者実人員については、4年9月では418人となり、減少傾向にある。

5 消費者物価



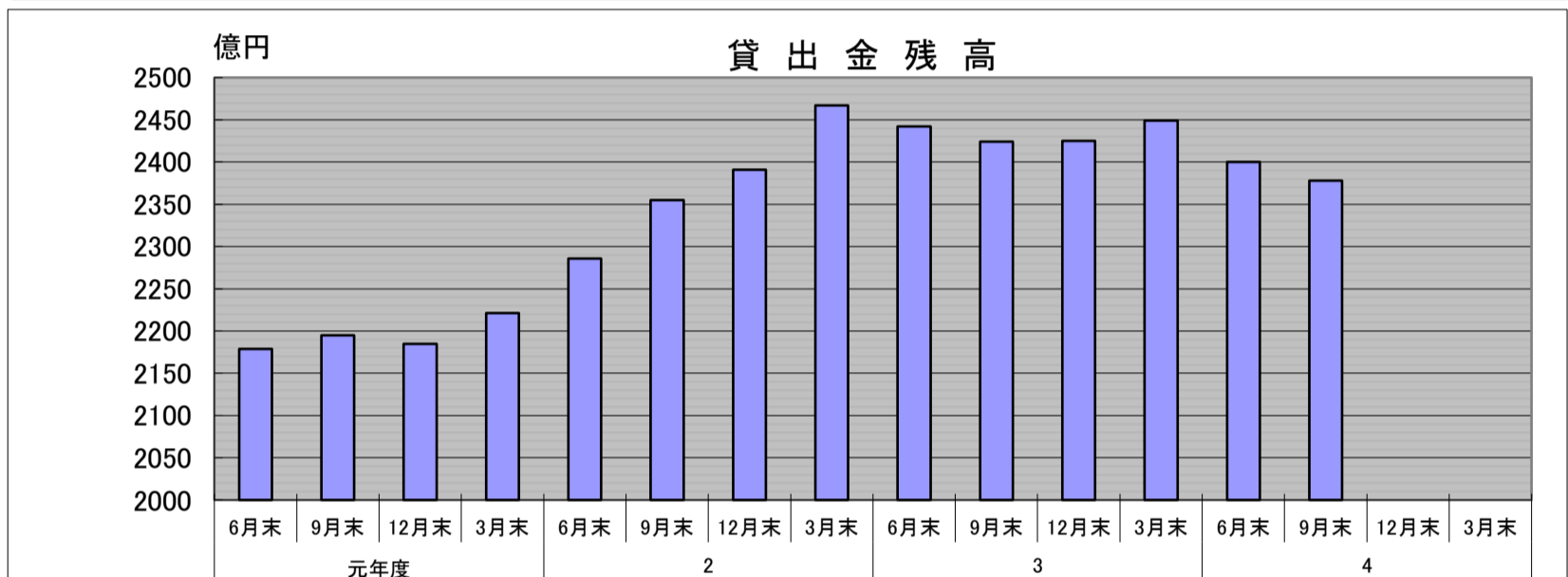
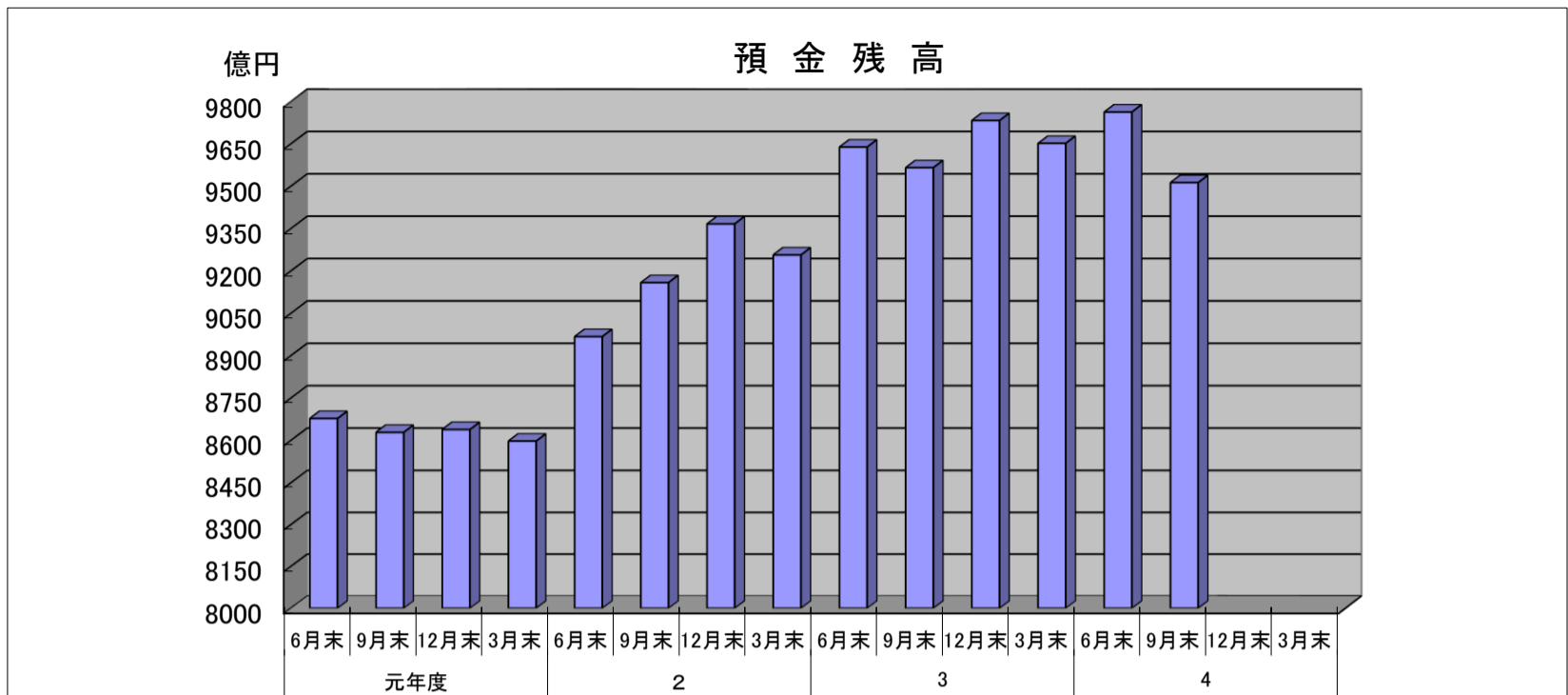
区分	29年平均	30年平均	元年平均	2年平均	3年平均	4年平均
兵庫県(神戸市)	98.0	98.7	99.3	100.0	99.3	100.8
全国	98.6	99.5	100.0	100.0	99.8	101.7

区分		1月	2月	3月	4月	5月	6月	7月	8月	9月	10月	11月	12月	年平均
兵庫県(神戸市)	元年	99.0	98.8	98.7	98.9	99.1	99.0	98.8	99.2	99.4	99.9	100.3	100.2	99.3
	3年	99.5	99.4	99.6	98.6	99.0	99.2	99.3	99.2	99.6	99.4	99.7	99.6	99.3
	4年	100.0	100.2	100.3	100.7	100.8	100.8	101.2	101.3	102.0				100.8
全国	元年	99.7	99.7	99.7	100.0	100.0	99.8	99.8	100.0	100.1	100.4	100.5	100.5	100.0
	3年	99.8	99.8	99.9	99.1	99.4	99.5	99.7	99.7	100.1	99.9	100.1	100.1	99.8
	4年	100.3	100.7	101.1	101.5	101.8	101.8	102.3	102.7	103.1				101.7

(総務省統計局調べ)

神戸市の消費者物価指数は、4年は100.0から102.0の間で推移し、4年9月では102.0となっている。
 ※令和3年8月から、基準年が平成27年から令和2年に変更されている。

6 預貸金残高



(単位:億円)

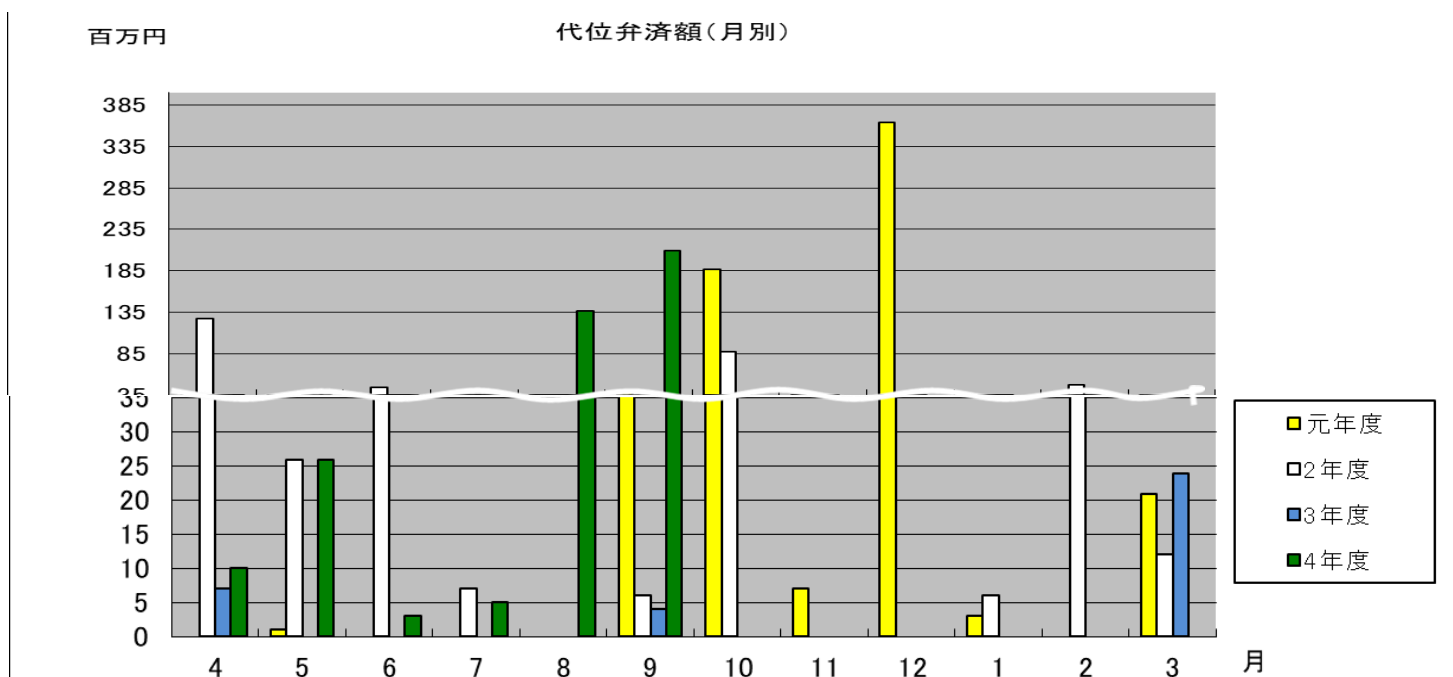
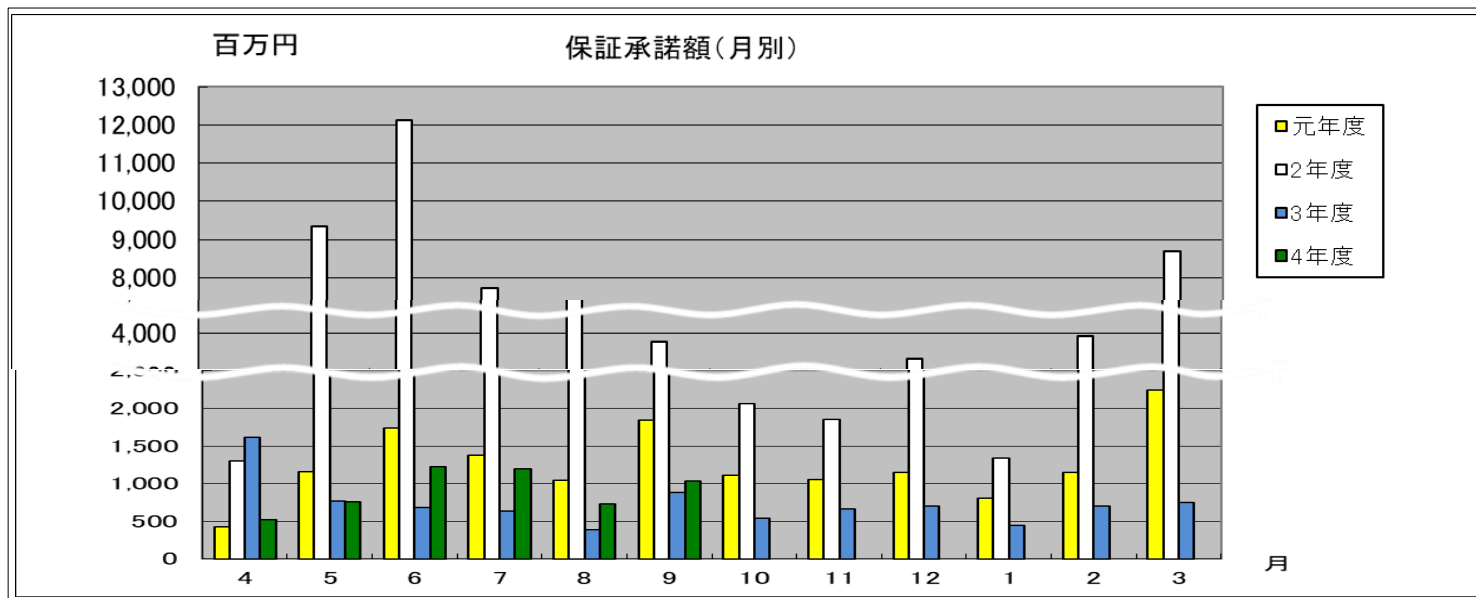
区 分	元年度				2年度				3年度				4年度			
	6月末	9月末	12月末	3月末	6月末	9月末	12月末	3月末	6月末	9月末	12月末	3月末	6月末	9月末	12月末	3月末
預金残高	8,678	8,629	8,639	8,598	8,968	9,159	9,367	9,257	9,639	9,566	9,733	9,652	9,763	9,513		
貸出金残高	2,179	2,195	2,185	2,221	2,286	2,355	2,391	2,467	2,442	2,424	2,425	2,449	2,400	2,378		

(「島内計数」淡路信用金庫本店)

預金残高は、4年9月末現在(9,513億円)で、前年同期(9,566億円)に比べ0.6%(53億円)減少している。

貸出金残高は、4年9月末現在(2,378億円)で、前年同期(2,424億円)に比べ1.9%(46億円)減少している。

7 信用保証



(単位:百万円)

区分	元年度	2年度	3年度	4年度
保証承諾額	15,110	60,400	8,782	5,460
代位弁済額	621	365	35	390

(単位:百万円)

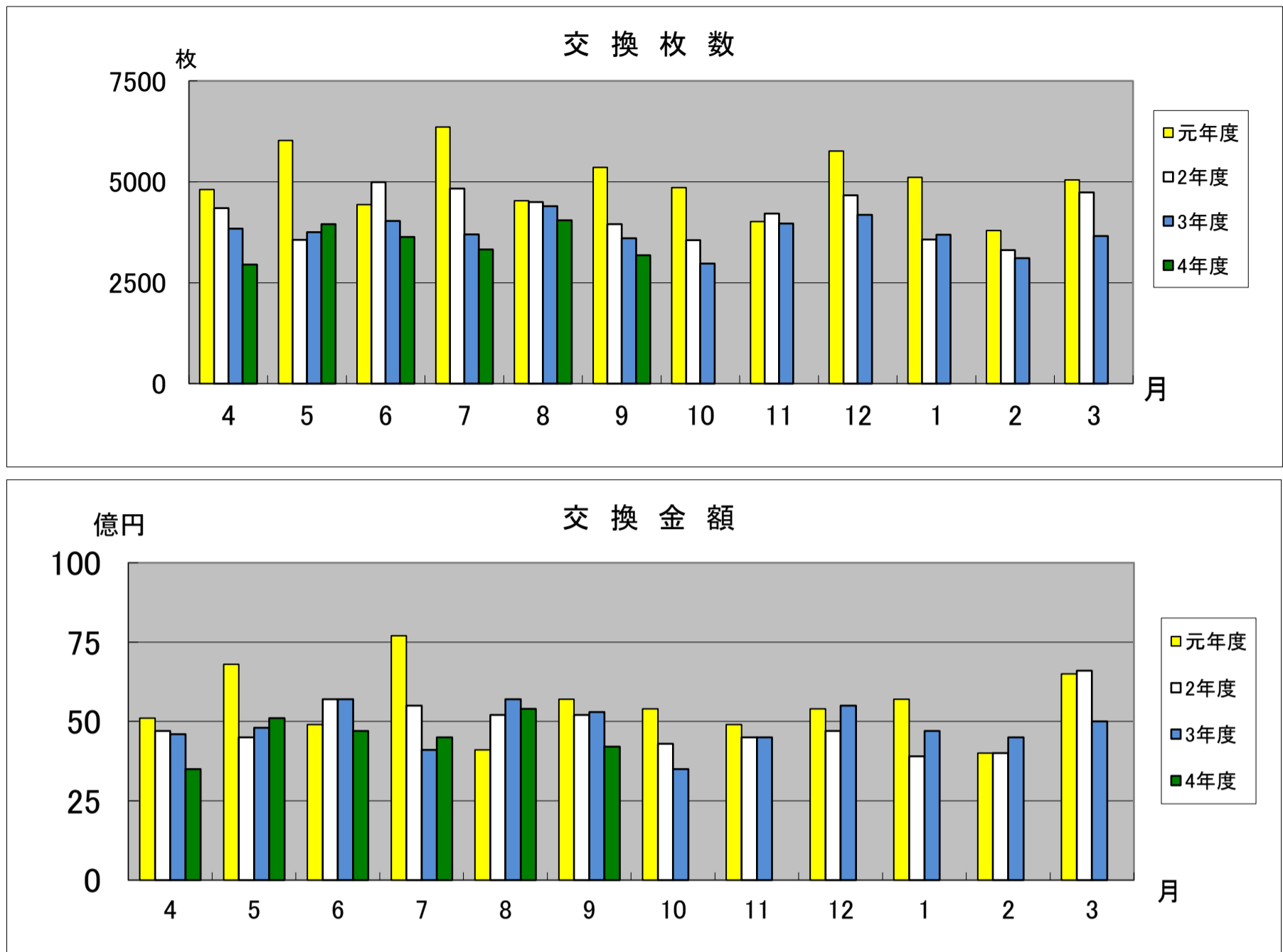
区分	令和4年 7月	8月	9月	令和4年 7~9月期計	前年同期比	4年度 累計	前年度比
保証承諾件数	77	70	78	225	123.6%	423	104.4%
保証承諾額	1,195	727	1,036	2,958	155.1%	5,460	109.7%
代位弁済件数	1	5	15	21	1050.0%	30	500.0%
代位弁済額	5	137	209	351	8775.0%	390	3545.5%

(「信用保証月報」兵庫県信用保証協会)

保証承諾額は、4年7-9月期計(225件・2,958百万円)で、前年同期(182件・1,907百万円)に比べ、件数で23.6%(43件)増加し、金額では55.1%(1,051百万円)増加している。

また、代位弁済額は、4年7-9月期計(21件・351百万円)で、前年同期(2件・4百万円)に比べ、件数で950.0%(19件)増加し、金額では8675.0%(347百万円)増加している。

8 手形交換



(1) 交換枚数及び交換金額

区分	元年度	2年度	3年度	令和4年 7月	8月	9月	令和4年 7~9月期計	前年同期比	4年度 累計	前年度比
交換枚数(枚) 〔月平均〕	60,093 〔5,008〕	50,222 〔4,185〕	44,891 〔3,741〕	3,320	4,046	3,183	10,549 〔3,516〕	90.2%	21,082 〔3,514〕	90.4%
交換金額(億円) 〔月平均〕	662 〔55〕	588 〔49〕	579 〔48〕	45	54	42	141 〔47〕	93.4%	274 〔46〕	90.7%

(淡路島手形交換所(三井住友銀行洲本支店)調べ)

手形交換枚数及び金額は、4年7-9月期計(10,549枚、141億円)で、前年同期(11,691枚、151億円)に比べ、枚数で9.8%(1,142枚)減少し、金額で6.6%(10億円)減少している。

(2) 不渡枚数及び不渡金額

区分	元年度	2年度	3年度	令和4年 7月	8月	9月	令和4年 7~9月期計	前年同期比	4年度 累計	前年度比
不渡枚数(枚)	129	5	1	0	0	0	0	—	5	皆増
不渡金額(百万円)	826.6	0.6	0.2	0.0	0.0	0.0	0.0	—	2.1	皆増

(淡路島手形交換所(三井住友銀行洲本支店)調べ)

9 企業倒産

区 分		29 年	30 年	元年	2 年	3 年	4 年	
							7～9月 期計	1～12月 累計
淡 路	件 数	12	8	11	6	11	1	7
	負債総額 (億円)	21.3	5.7	35.9	1.5	10.8	0.9	7.7
全 県	件 数	449	413	492	423	339	84	223
	負債総額 (億円)	369	407	631	551	408	103	378

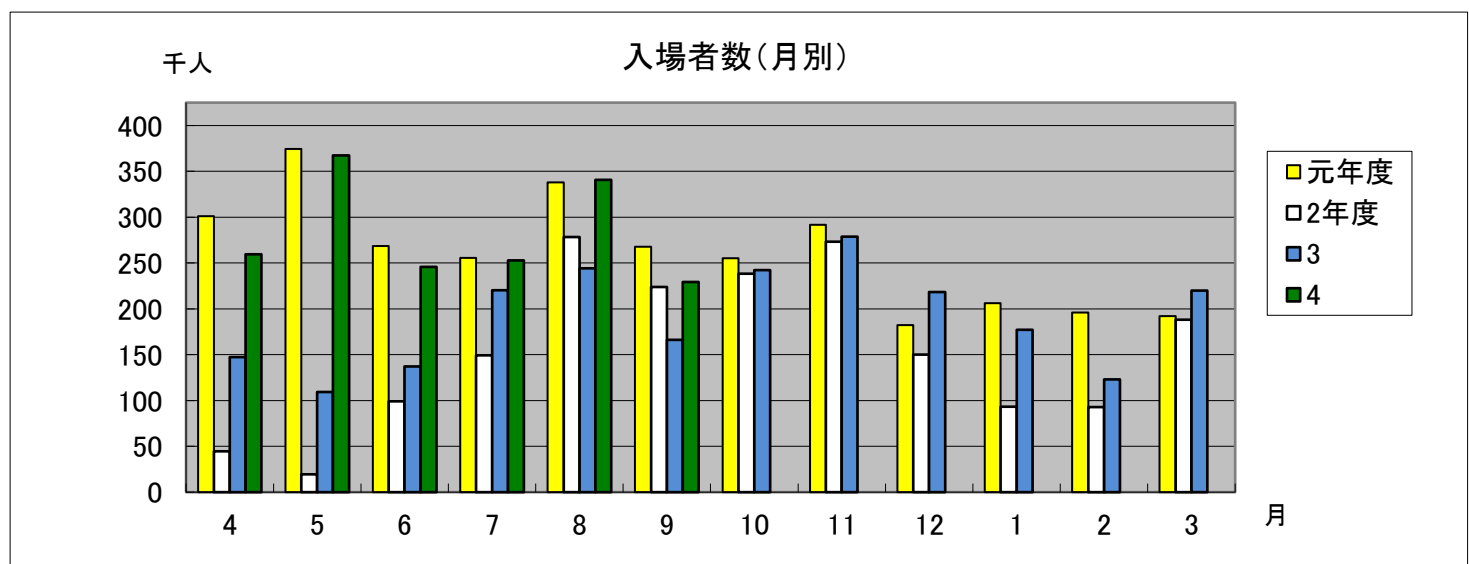
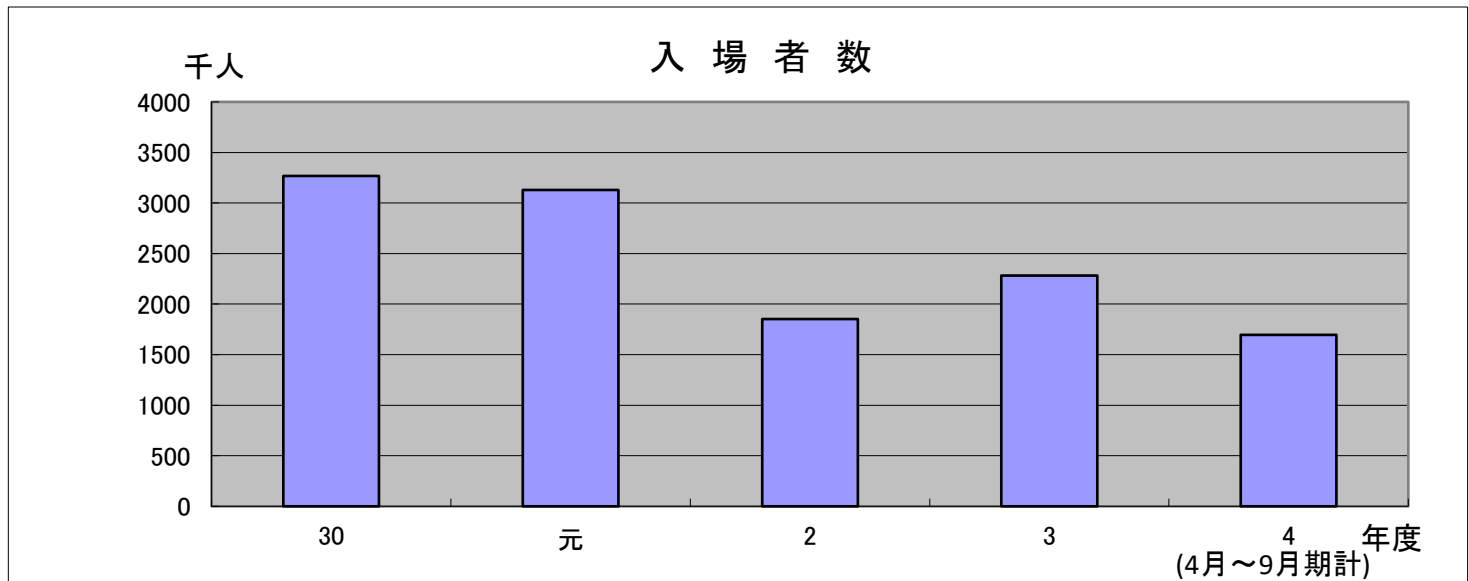
(負債総額が1千万円以上で、県内に本店があるもの)

(株東京商工リサーチ神戸支店調べ)

倒産は、4年7-9月期計(1件・負債総額0.9億円)で、前年同期(3件・負債総額0.5億円)に比べ、件数で66.7%(2件)減少し、金額で80.0%(0.4億円)増加している。

倒産の形態は、破産である。

10 主要観光施設入場者数



《主要観光施設入場者数(8施設)》

(単位:千人)

区分	30年度	元年度	2年度	3年度	4年度 (4月～9月期計)
入場者数	3,268	3,128	1,851	2,284	1,696
前年度比	99.0%	95.7%	59.2%	123.3%	165.6%

(単位:千人)

区分	令和4年 7月	8月	9月	令和4年 7～9月期計	4年度 累計
入場者数	253	341	229	823	1,696
前年度比	114.9%	139.5%	137.9%	130.5%	165.6%

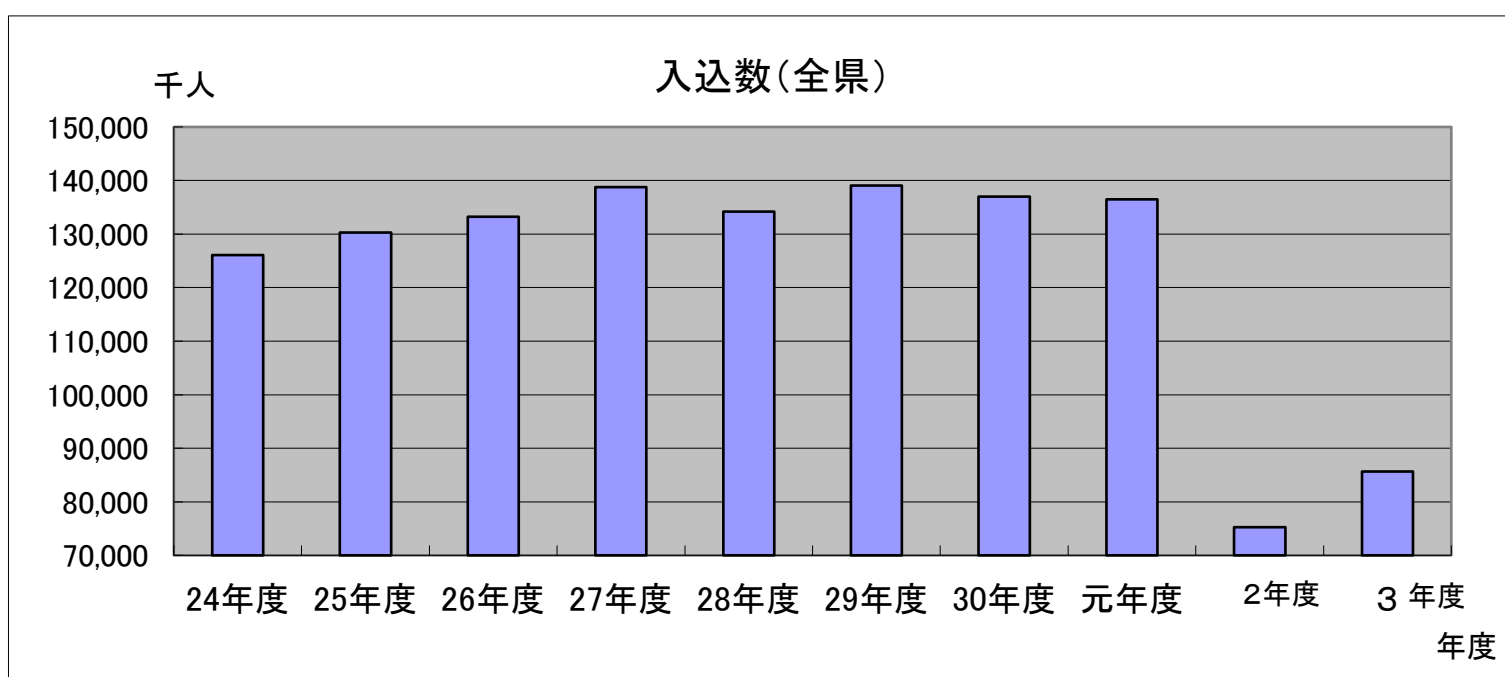
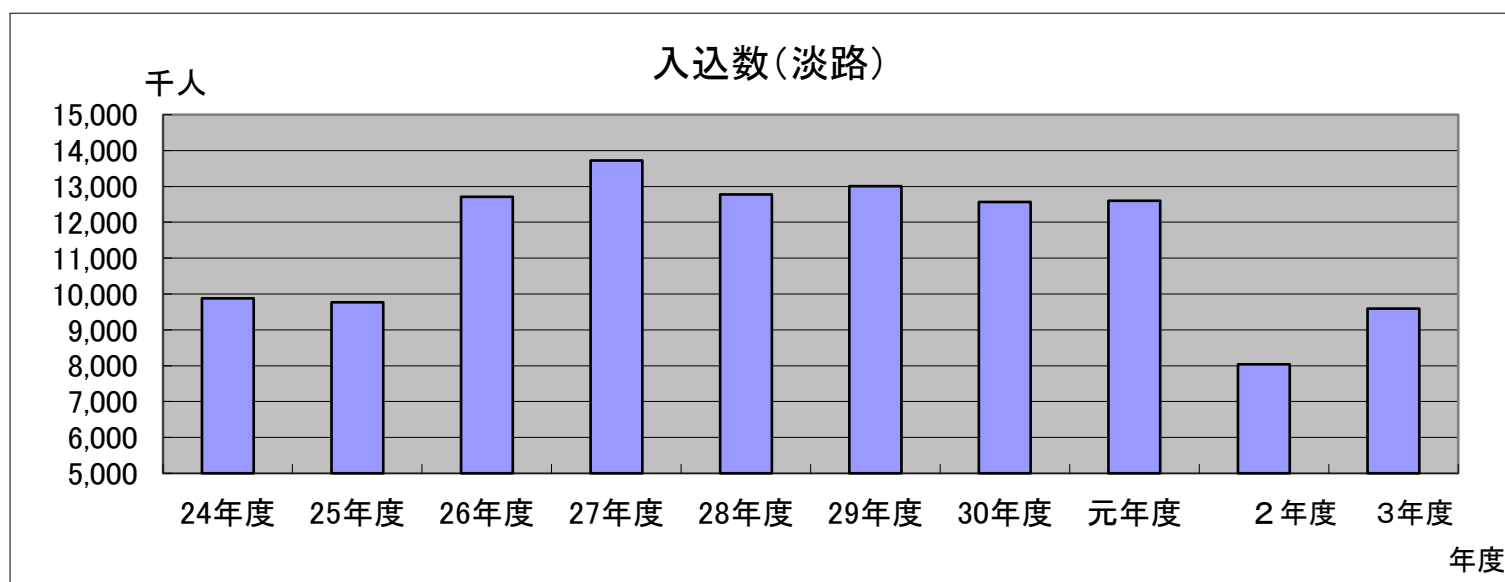
(注) 対象施設は、

- | | |
|--------------------|-------------------|
| ①淡路ファームパークイングランドの丘 | ②淡路人形座 |
| ③うずの丘大鳴門橋記念館 | ④ウェルネスパーク五色 |
| ⑤パルシェ香りの館・香りの湯 | ⑥淡路ワールドパークONOKORO |
| ⑦北淡震災記念公園 | ⑧県立淡路島公園ハイウェイオアシス |

主要観光施設入場者数は、4年7-9月期計(823千人)で、前年同期(631千人)と比べ、130.5%(192千人)増加している。

※令和3年4月より集計方法を変更した施設あり。

参考 観光客入込状況



(単位:千人)

区分	24年度	25年度	26年度	27年度	28年度	29年度	30年度	元年度	2年度	3年度	前年度比
淡路	9,880	9,769	12,713	13,723	12,777	13,012	12,567	12,603	8,043	9,588	119.2%
全県	126,111	130,272	133,256	138,755	134,167	139,047	136,964	136,508	75,254	85,663	113.8%

(「兵庫県観光客動態調査」兵庫県産業労働部観光振興課)

淡路地域の3年度の入込数は9,588千人で、2年度の8,043千人に比べ、19.2%(1,545千人)増加している。

〔別表〕 淡路の経済指標一覧表

区分	2 主要大型店売上等 ※				3 公共工事請負金額(百万円)					
	利用客数		総売上額		淡路地域			全 県		
	(千人)	前年度比	(百万円)	前年度比	月平均	年度計	前年度比	月平均	年度計	前年度比
29年度	10,684	94.5%	22,981	95.3%	1,236	14,826	100.2%	25,660	307,921	82.8%
30年度	10,985	102.8%	23,477	102.2%	1,305	15,664	105.7%	26,359	316,312	102.7%
元年度	12,029	109.5%	25,223	107.4%	1,699	20,393	130.2%	31,982	383,781	121.3%
2年度	11,115	92.4%	24,993	99.1%	1,765	21,174	103.8%	35,145	421,739	109.9%
3年度	10,717	96.4%	24,947	99.8%	1,748	20,976	99.1%	31,820	381,843	90.5%
4年 4月	857	96.1%	2,002	103.0%	1,446	-	66.4%	47,675	-	84.0%
5月	899	100.9%	2,116	102.2%	2,499	-	84.7%	35,721	-	107.5%
6月	858	98.3%	1,971	99.6%	1,326	-	218.1%	47,574	-	126.4%
7月	916	97.6%	2,160	100.5%	1,720	-	42.1%	28,436	-	92.3%
8月	962	100.9%	2,264	99.4%	1,898	-	110.5%	28,409	-	91.6%
9月	890	101.3%	2,056	100.7%	1,712	-	80.2%	32,172	-	83.8%
10月						-			-	
11月						-			-	
12月						-			-	
5年 1月						-			-	
2月						-			-	
3月						-			-	
4年度計	5,382	99.2%	12,569	100.9%	(月平均) 1,767	10,601	77.5%	(月平均) 36,665	219,987	96.5%

区分	4 有効求人倍率				4 雇用保険受給者実人員 ※			区分	労働災害発生状況	
	淡 路		全 県		淡 路		全 県		淡 路 (件)	全 県 (件)
		前年度差		前年度差		前年度比				
29年度	1.88	0.25	1.32	0.15	4,426	104.7%	213,642	28年	147	4,641
30年度	2.14	0.26	1.45	0.13	4,110	92.9%	217,587	29年	130	4,794
元年度	2.20	0.06	1.38	-0.07	4,320	105.1%	212,275	30年	146	5,042
2年度	1.55	-0.65	0.97	-0.41	4,938	114.3%	252,333	元年	133	4,926
3年度	1.75	0.20	0.94	-0.03	4,407	89.2%	238,147	2年	163	5,381
4年 4月	1.69	0.22	0.97	0.04	317	88.3%	16,658	3年1月		
5月	1.77	0.22	0.99	0.06	357	93.2%	17,387	2月		
6月	1.83	0.14	1.02	0.07	408	106.0%	19,504	3月		
7月	2.01	0.23	1.02	0.07	431	107.8%	20,166	4月		
8月	2.11	0.34	1.05	0.11	429	109.4%	21,399	5月		
9月	1.97	0.27	1.04	0.11	418	104.0%	20,230	6月		
10月								7月		
11月								8月		
12月								9月		
5年 1月								10月		
2月								11月		
3月								12月		
4年度計	(月平均) 1.90	0.24	(月平均) 1.02	0.08	[393] 2,360	101.7%	[19,224] 115,344	3年計	150	5,967

※令和4年9月以降の淡路の有効求人倍率については、ハローワークインターネットサービスの機能拡充に伴う「オンライン登録者」にかかる数値を含む。

※雇用保険受給者実人員の4年度計欄は、上段〔〕書きが月の平均値、下段が合計である。

区 分	5 消費者物価 ※1, 2		区 分	6 預貸金残高(億円)				7 保証承諾(百万円)		
	兵庫県 (神戸市)	全 国		預 金 残 高		貸 出 残 高		月平均	年度計	前年度比
					前年度比		前年度比			
29年	98.0	98.6	29年度	34,705	100.8%	8,996	99.8%	1,000	12,002	109.7%
30年	98.7	99.5	30年度	34,650	99.8%	8,894	98.9%	1,058	12,692	105.7%
元年	99.3	100.0	元年度	34,543	99.7%	8,780	98.7%	1,259	15,110	119.1%
2年	100.0	100.0	2年度	36,752	106.4%	9,499	108.2%	5,033	60,400	399.7%
3年	99.3	99.8	3年度	38,589	105.0%	9,740	102.5%	732	8,782	14.5%
4年1月	100.0	100.3	4年 4月					518	-	32.1%
2月	100.2	100.7	5月					762	-	99.0%
3月	100.3	101.1	6月	9,763	101.3%	2,400	98.3%	1,222	-	178.1%
4月	100.7	101.5	7月					1,195	-	187.9%
5月	100.8	101.8	8月					727	-	185.9%
6月	100.8	101.8	9月	9,513	99.4%	2,378	98.1%	1,036	-	117.7%
7月	101.2	102.3	10月						-	
8月	101.3	102.7	11月						-	
9月	102.0	103.1	12月						-	
10月			5年 1月						-	
11月			2月						-	
12月			3月						-	
4年計	(月平均) 100.8	(月平均) 101.7		19,276	100.4%	4,778	98.2%	(月平均) 910	5,460	109.7%

※1 消費者物価(R2年=100:総合)

※2 令和3年8月から、基準年が平成27年から令和2年に変更されている。

区 分	7 代位弁済(百万円)		8 手形交換					10 主要観光施設入場者(千人)※		
	年度計	前年度比	交 換 枚 数		交 換 金 額		不渡額 (百万円)	月平均	年度計	前年度比
			(枚)	前年度比	(億円)	前年度比				
29年度	383	78.8%	63,242	85.1%	605	89.0%	1.4	275	3,301	100.1%
30年度	226	59.0%	64,024	101.2%	639	105.6%	2.1	272	3,268	99.0%
元年度	621	274.8%	60,093	93.9%	662	103.6%	826.6	261	3,128	95.7%
2年度	365	58.8%	50,222	83.6%	588	88.8%	0.6	154	1,851	59.2%
3年度	35	9.6%	44,891	89.4%	579	98.5%	0.2	190	2,284	123.3%
4年 4月	10	142.9%	2,952	76.9%	35	76.1%	1.7	260	-	176.4%
5月	26	-	3,950	105.2%	51	106.3%	0.4	368	-	335.8%
6月	3	-	3,631	90.0%	47	82.5%	0.0	246	-	179.4%
7月	5	-	3,320	89.9%	45	109.8%	0.0	253	-	114.9%
8月	137	-	4,046	92.1%	54	94.7%	0.0	341	-	139.5%
9月	209	5225.0%	3,183	88.3%	42	79.2%	0.0	229	-	137.9%
10月									-	
11月									-	
12月									-	
5年 1月									-	
2月									-	
3月									-	
4年度計	390	3545.5%	21,082	90.4%	274	90.7%	2.1	(月平均) 283	1,696	165.6%

※各月ごとの数値は四捨五入を行っているため、月ごとの計と4年度計とは一致していない場合がある。

区 分	明石海峡大橋交通量		大鳴門橋交通量	
	車両台数		車両台数	
	(千台)	前年度比	(千台)	前年度比
29年度	13,536	101.3%	9,119	100.7%
30年度	13,586	100.4%	9,173	100.6%
元年度	14,038	103.3%	9,482	103.4%
2年度	11,457	81.6%	6,775	71.4%
3年度	12,506	109.2%	7,364	108.7%
4年 4月	1,143	121.7%	688	127.0%
5月	1,340	147.4%	817	163.9%
6月	1,079	121.1%	649	126.7%
7月	1,214	106.7%	728	110.3%
8月	1,475	127.1%	908	135.6%
9月	1,120	110.1%	674	120.7%
10月				
11月				
12月				
5年 1月				
2月				
3月				
4年度計	7,371	121.7%	4,464	129.7%

(本州四国連絡高速道路株調べ)

(注1) 淡路の経済指標一覧表において、各月ごとの数値は四捨五入を行っているため、月ごとの計と4年度計とは一致していない場合がある。

(出所先等)

《指標名》	《出所先等》
主要大型店利用状況	島内主要小売業者・協同組合
公共工事請負金額	「公共工事動向」(西日本建設業保証株式会社兵庫支店)
有効求人倍率	「月報ひょうご」(厚生労働省兵庫労働局)、「主要業務取扱状況」(洲本公共職業安定所)
雇用保険受給者実人員	同上
労働災害発生状況	淡路労働基準監督署
消費者物価指数	総務省統計局
預貸金残高	「島内計数」(淡路信用金庫本店)
信用保証	「信用保証月報」(兵庫県信用保証協会)
手形交換	淡路島手形交換所(三井住友銀行洲本支店)
企業倒産	(株)東京商工リサーチ神戸支店
主要観光施設入場者数	淡路ファームパークイングランドの丘、淡路人形座、うずの丘大鳴門橋記念館、ウェルネスパーク五色、パルシェ香りの館・香りの湯、淡路ワールドパークONOKORO、北淡震災記念公園、県立淡路島公園ハイウェイオアシス
観光客入込状況	「兵庫県観光客動態調査」(兵庫県産業労働部観光振興課)
明石海峡大橋交通量	本州四国連絡高速道路(株)
大鳴門橋交通量	同上

あわじの経済レポート (令和4年7月～9月)

発行 兵庫県淡路県民局交流渦潮室県民・商工労政課
〒656-0021 兵庫県洲本市塩屋2丁目4番5号
TEL(0799)22-3541 内線402