

あわじの経済レポート

(令和 6 年 7 月 ~ 9 月)

兵庫県淡路県民局

目 次

| | | |
|---------------|-------|---------|
| 1 主要経済・金融関連指標 | ----- | 1 |
| 〔需 要〕 | | |
| 2 主要大型店利用状況 | ----- | 2 |
| 参考 消費者物価 | ----- | 3 |
| 〔生 産〕 | | |
| 3 公共工事 | ----- | 4 |
| 〔雇 用〕 | | |
| 4 雇用情勢 | ----- | 5 |
| 〔金 融〕 | | |
| 5 預貸金残高 | ----- | 6 |
| 6 信用保証 | ----- | 7 |
| 7 企業倒産 | ----- | 8 |
| 〔観 光〕 | | |
| 8 主要観光施設入場者数 | ----- | 9 |
| 参考 観光客入込状況 | ----- | 10 |
| 別表 淡路の経済指標一覧表 | ----- | 11 ~ 13 |

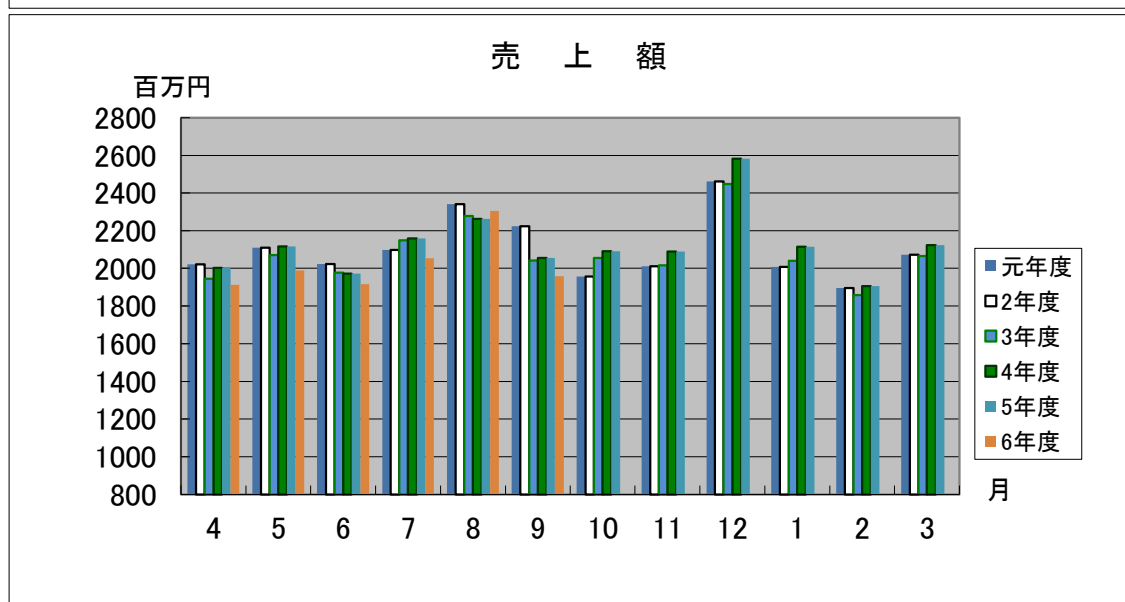
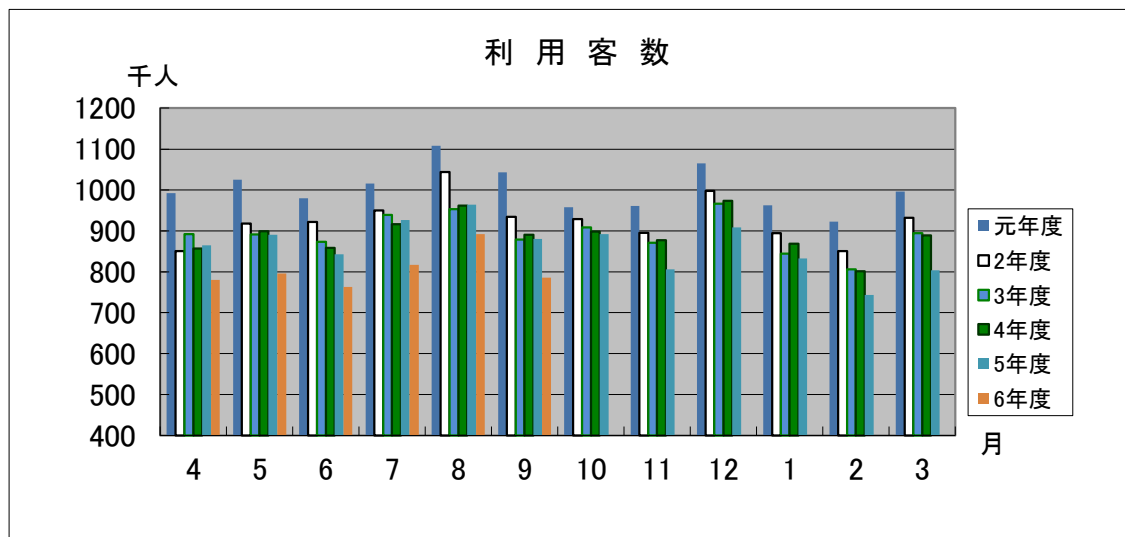
1 主要経済・金融関連指標

| 区分 | 項目 | 9月値 | 前年同月比 (%、ポイント) | 過去3か月値 | | |
|----|------------------|----------|-------------------|--------------|----|----|
| | | | | 7月 | 8月 | 9月 |
| 1 | 主要大型店利用状況 | | | | | |
| | 利用客数 | 786千人 | +0.1 | ↗ | ↗ | ↘ |
| | 売上額 | 1,958百万円 | +3.4 | ↗ | ↗ | ↘ |
| 2 | 公共工事請負金額 | 3,003百万円 | +69.6 | ↘ | ↗ | ↗ |
| 3 | 雇用情勢 | | | | | |
| | 有効求人倍率 | 1.81 | ▲ 0.16 | ↗ | ↘ | ↗ |
| | 雇用保険受給者実人員 | 403人 | +1.0 | ↗ | ↘ | ↘ |
| 4 | 金融機関貸出金残高 | 2,299億円 | ▲ 2.5 | (四半期単位・9月末値) | | |
| 5 | 信用保証 | | | | | |
| | 保証承諾額 | 742百万円 | ▲ 28.9 | ↘ | ↘ | ↗ |
| | 代位弁済額 | 13百万円 | ▲ 86.0 | ↘ | → | ↗ |

(注)

- 文中及び各表の数値・比率は、原則として表示単位未満を四捨五入したものであるため、内訳の計が一致しない場合がある。
- ▲は減少を示す。
- 有効求人倍率及び消費者物価指数値の前年同月比は、ポイント値である。
- 過去3か月値欄の矢印は、前月値を上回っている場合『上向き』で、下回っている場合『下向き』で示したものである。

2 主要大型店利用状況



| 区分 | 元年度 | 2年度 | 3年度 | 4年度 | 4年度※ | 5年度 |
|--------------|--------|--------|--------|--------|--------|--------|
| 利用客数 (千人) | 12,029 | 11,115 | 10,717 | 10,689 | 10,575 | 10,352 |
| 売上額 (百万円) | 25,223 | 24,993 | 24,947 | 25,477 | 25,171 | 25,737 |

※5年度末時点の同店舗数(10店舗)での数値

| 区分 | 令和6年 7月 | 8月 | 9月 | 令和6年 7~9月期計 | 前年同期比 | 6年度 累計 | 前年度比 |
|--------------|------------|-------|-------|----------------|-------------------|-----------|-------------------|
| 利用客数 (千人) | 817 | 892 | 786 | 2,495 | 101.1% (90.1%) | 4,834 | 101.2% (90.1%) |
| 売上額 (百万円) | 2,054 | 2,305 | 1,958 | 6,317 | 103.8% (92.8%) | 12,133 | 103.8% (92.7%) |

(島内主要小売業者・協同組合調べ)

※5年5月より調査対象店舗について一部移管により減少(13店舗→12店舗)

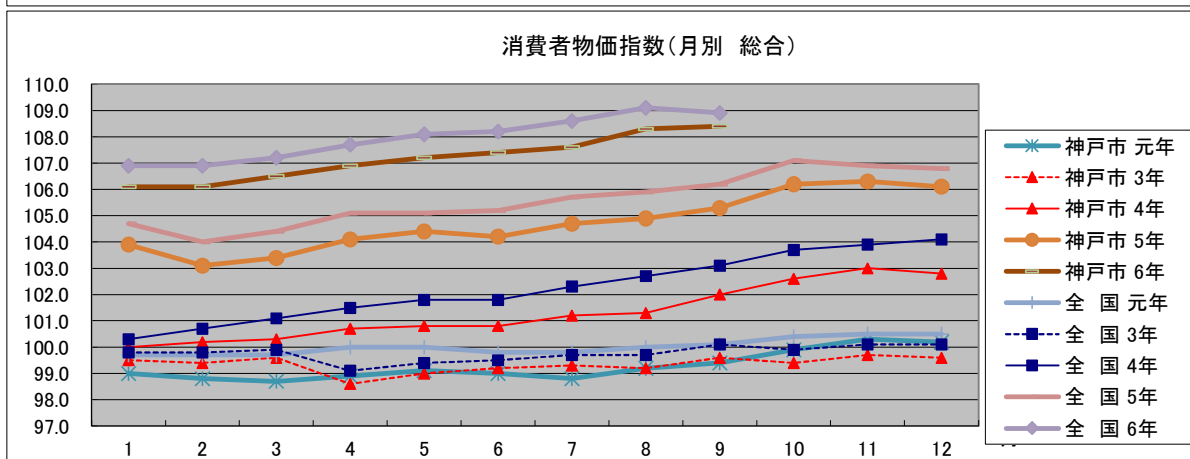
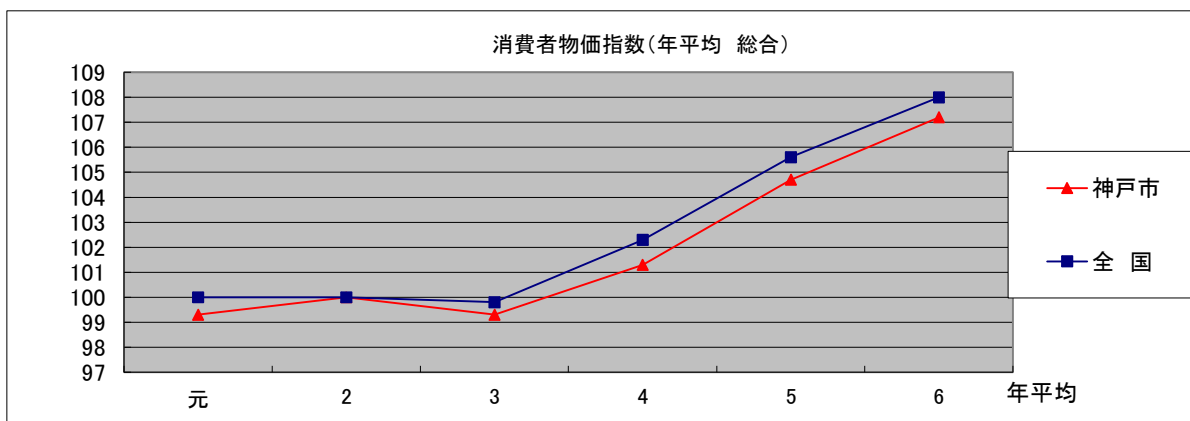
※5年10月より調査対象店舗について一部閉店により減少(12店舗→11店舗)

※6年2月より調査対象店舗について減少(11店舗→10店舗)

※前年同期比、前年度比の上段は同店舗数での比較、下段は店舗減少前との比較

主要大型店の利用客数・売上額は、6年7-9月期計(2,495千人・6,317百万円)で、前年同期(2,469千人・6,084百万円)に比べ、利用客数は1.1%(26千人)、売上額は3.8%(233百万円)増加している。
(※同店舗数での比較によるもの)

(参考) 消費者物価(兵庫県神戸市)



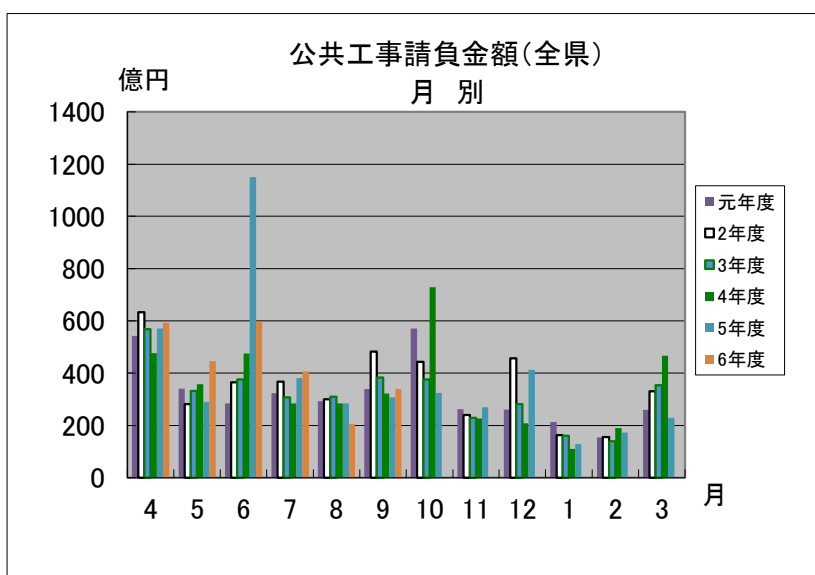
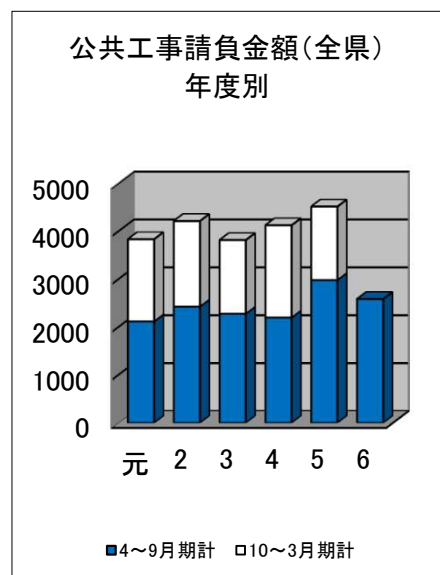
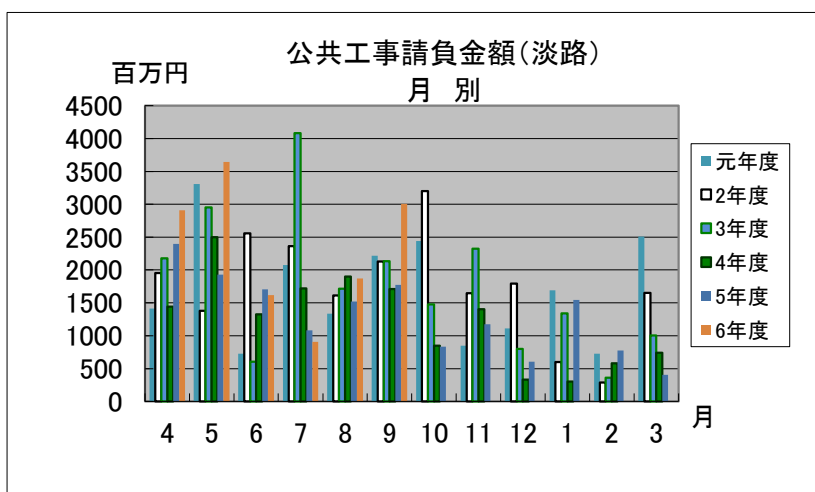
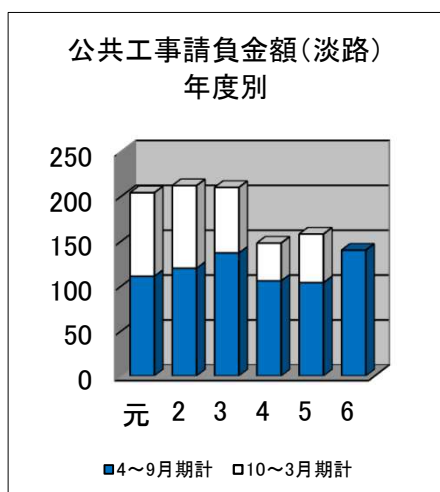
| 区分 | 元年平均 | 2年平均 | 3年平均 | 4年平均 | 5年平均 | 6年平均 |
|----------|-------|-------|------|-------|-------|-------|
| 兵庫県(神戸市) | 99.3 | 100.0 | 99.3 | 101.3 | 104.7 | 107.2 |
| 全国 | 100.0 | 100.0 | 99.8 | 102.3 | 105.6 | 108.0 |

| 区分 | | 1月 | 2月 | 3月 | 4月 | 5月 | 6月 | 7月 | 8月 | 9月 | 10月 | 11月 | 12月 | 年平均 |
|----------|----|-------|-------|-------|-------|-------|-------|-------|-------|-------|-------|-------|-------|-------|
| 兵庫県(神戸市) | 元年 | 99.0 | 98.8 | 98.7 | 98.9 | 99.1 | 99.0 | 98.8 | 99.2 | 99.4 | 99.9 | 100.3 | 100.2 | 99.3 |
| | 3年 | 99.5 | 99.4 | 99.6 | 98.6 | 99.0 | 99.2 | 99.3 | 99.2 | 99.6 | 99.4 | 99.7 | 99.6 | 99.3 |
| | 4年 | 100.0 | 100.2 | 100.3 | 100.7 | 100.8 | 100.8 | 101.2 | 101.3 | 102.0 | 102.6 | 103.0 | 102.8 | 101.3 |
| | 5年 | 103.9 | 103.1 | 103.4 | 104.1 | 104.4 | 104.2 | 104.7 | 104.9 | 105.3 | 106.2 | 106.3 | 106.1 | 104.7 |
| | 6年 | 106.1 | 106.1 | 106.5 | 106.9 | 107.2 | 107.4 | 107.6 | 108.3 | 108.4 | | | | 107.2 |
| 全国 | 元年 | 99.7 | 99.7 | 99.7 | 100.0 | 100.0 | 99.8 | 99.8 | 100.0 | 100.1 | 100.4 | 100.5 | 100.5 | 100.0 |
| | 3年 | 99.8 | 99.8 | 99.9 | 99.1 | 99.4 | 99.5 | 99.7 | 99.7 | 100.1 | 99.9 | 100.1 | 100.1 | 99.8 |
| | 4年 | 100.3 | 100.7 | 101.1 | 101.5 | 101.8 | 101.8 | 102.3 | 102.7 | 103.1 | 103.7 | 103.9 | 104.1 | 102.3 |
| | 5年 | 104.7 | 104.0 | 104.4 | 105.1 | 105.1 | 105.2 | 105.7 | 105.9 | 106.2 | 107.1 | 106.9 | 106.8 | 105.6 |
| | 6年 | 106.9 | 106.9 | 107.2 | 107.7 | 108.1 | 108.2 | 108.6 | 109.1 | 108.9 | | | | 108.0 |

(総務省統計局調べ)

神戸市の消費者物価指数は、6年は106.1から上昇傾向となっており、6年9月では108.4となっている。
 ※令和3年8月から、基準年が平成27年から令和2年に変更されている。

3 公共工事



(単位:百万円)

| 区分 | 元年度 | 2年度 | 3年度 | 4年度 | 5年度 |
|----|---------|---------|---------|---------|---------|
| 淡路 | 20,393 | 21,174 | 20,975 | 14,816 | 15,754 |
| 全県 | 383,781 | 421,739 | 381,843 | 412,792 | 451,870 |

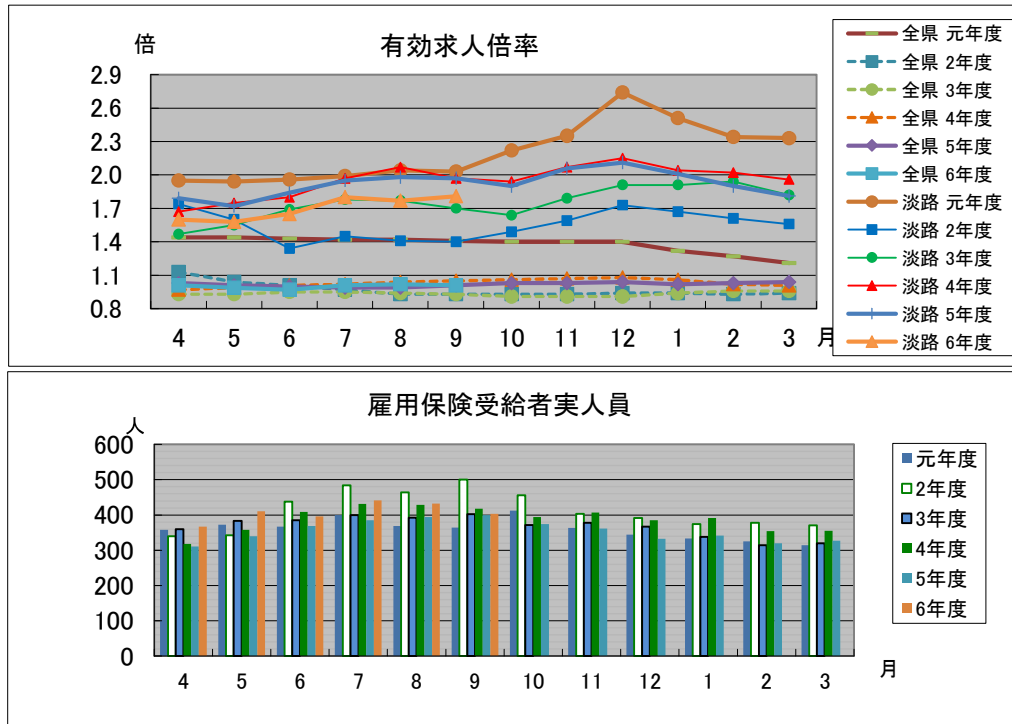
(単位:百万円)

| 区分 | 令和6年 7月 | 8月 | 9月 | 令和6年 7~9月期計 | 前年同期比 | 6年度 累計 | 前年度比 |
|----|------------|--------|--------|----------------|--------|-----------|--------|
| 淡路 | 910 | 1,869 | 3,003 | 5,782 | 132.4% | 13,956 | 134.1% |
| 全県 | 40,717 | 20,462 | 33,957 | 95,136 | 97.8% | 258,677 | 86.7% |

(「公共工事動向」西日本建設業保証株式会社兵庫支店)

淡路地域の公共工事請負金額は、6年7-9月期計(5,782百万円)で、前年同期(4,368百万円)に比べ32.4%(1,414百万円)増加している。

4 雇用情勢



(1) 有効求人倍率

| 区分 | 4月 | 5月 | 6月 | 7月 | 8月 | 9月 | 10月 | 11月 | 12月 | 1月 | 2月 | 3月 | 年平均 | |
|----|-----|------|------|------|------|------|------|------|------|------|------|------|------|------|
| 淡路 | 元年度 | 1.95 | 1.94 | 1.96 | 1.99 | 2.04 | 2.03 | 2.22 | 2.35 | 2.74 | 2.51 | 2.34 | 2.33 | 2.19 |
| | 2年度 | 1.74 | 1.60 | 1.34 | 1.45 | 1.41 | 1.40 | 1.49 | 1.59 | 1.73 | 1.67 | 1.61 | 1.56 | 1.55 |
| | 3年度 | 1.47 | 1.55 | 1.69 | 1.78 | 1.77 | 1.70 | 1.63 | 1.77 | 1.88 | 1.88 | 1.91 | 1.79 | 1.73 |
| | 4年度 | 1.69 | 1.77 | 1.83 | 2.01 | 2.11 | 1.97 | 1.94 | 2.07 | 2.15 | 2.04 | 2.02 | 1.96 | 1.96 |
| | 5年度 | 1.79 | 1.72 | 1.84 | 1.95 | 1.98 | 1.97 | 1.90 | 2.06 | 2.11 | 2.01 | 1.90 | 1.81 | 1.92 |
| | 6年度 | 1.60 | 1.58 | 1.65 | 1.80 | 1.77 | 1.81 | | | | | | | 1.70 |
| 全県 | 元年度 | 1.44 | 1.44 | 1.43 | 1.42 | 1.42 | 1.41 | 1.40 | 1.40 | 1.40 | 1.31 | 1.26 | 1.21 | 1.38 |
| | 2年度 | 1.13 | 1.04 | 1.02 | 0.97 | 0.93 | 0.93 | 0.93 | 0.93 | 0.93 | 0.94 | 0.93 | 0.94 | 0.97 |
| | 3年度 | 0.94 | 0.94 | 0.95 | 0.96 | 0.94 | 0.93 | 0.90 | 0.91 | 0.91 | 0.93 | 0.96 | 0.97 | 0.94 |
| | 4年度 | 0.97 | 0.99 | 1.02 | 1.03 | 1.05 | 1.05 | 1.05 | 1.06 | 1.06 | 1.05 | 1.03 | 1.02 | 1.03 |
| | 5年度 | 1.02 | 1.02 | 1.01 | 1.01 | 1.00 | 1.01 | 1.01 | 1.01 | 1.01 | 1.02 | 1.03 | 1.04 | 1.02 |
| | 6年度 | 1.01 | 0.99 | 0.97 | 1.01 | 1.02 | 1.01 | | | | | | | 1.00 |

※ 全県の有効求人倍率算出は、統計学上の手法により季節変動分を除去し季節調整を行っている。

※ 令和4年9月以降の淡路の有効求人倍率については、ハローワークインターネットサービスの機能拡充に伴う「オンライン登録者」にかかる数値を含む。

(淡路＝「主要業務取扱状況」洲本公共職業安定所(パート含む)
(全県＝「月報ひょうご」厚生労働省兵庫労働局(パート含む))

(2) 雇用保険受給者実人員

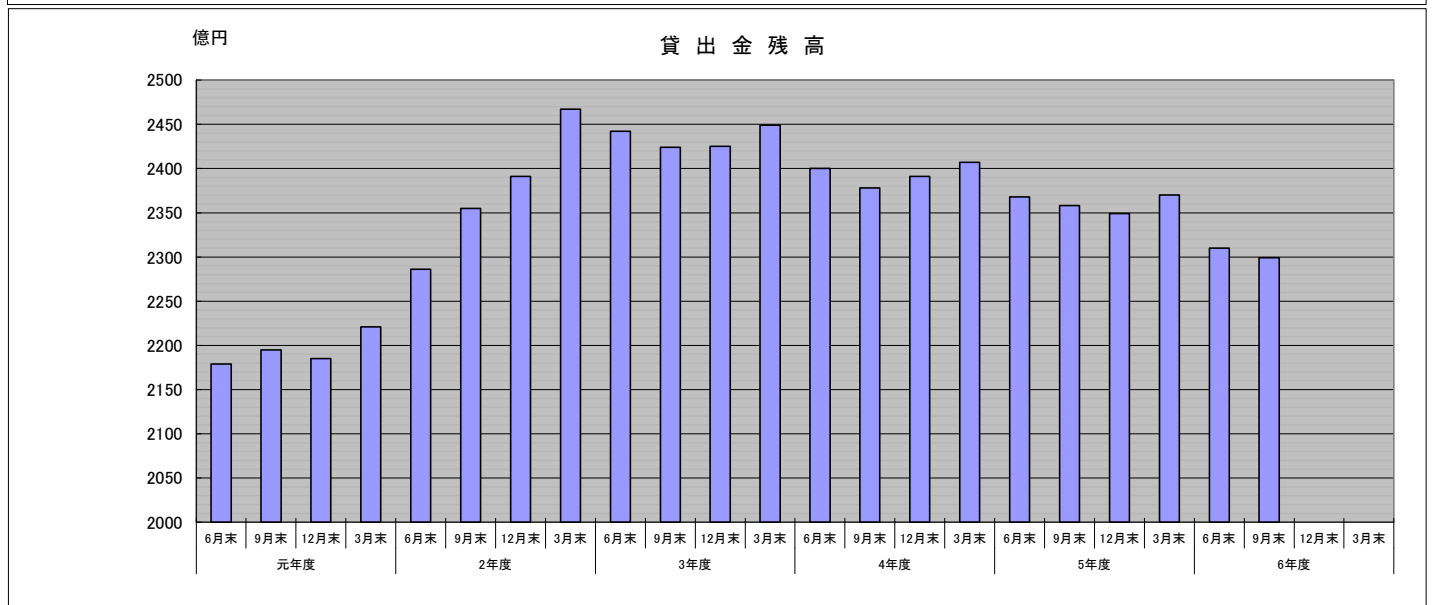
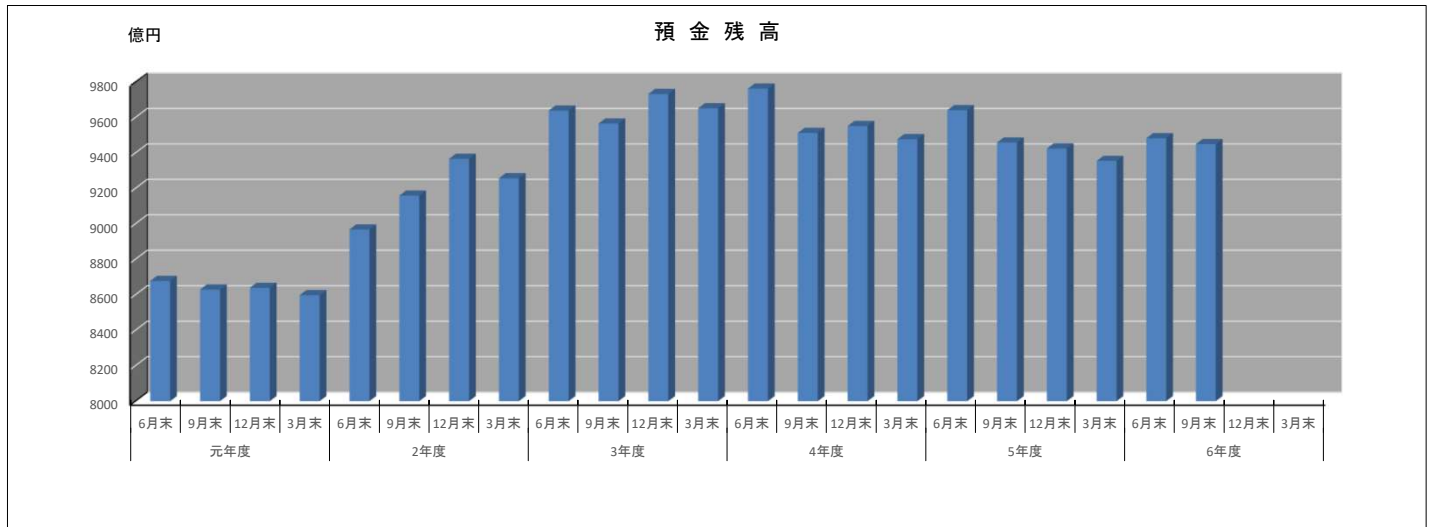
| 区分 | 4月 | 5月 | 6月 | 7月 | 8月 | 9月 | 10月 | 11月 | 12月 | 1月 | 2月 | 3月 | 平均 合計 | |
|----|-----|-----|-----|-----|-----|-----|-----|-----|-----|-----|-----|-----|----------|----------------|
| 淡路 | 元年度 | 357 | 372 | 367 | 400 | 369 | 364 | 412 | 363 | 344 | 333 | 325 | 314 | [360] 4,320 |
| | 2年度 | 340 | 342 | 437 | 484 | 464 | 500 | 456 | 403 | 391 | 374 | 377 | 370 | [412] 4,938 |
| | 3年度 | 359 | 383 | 385 | 400 | 392 | 402 | 371 | 378 | 366 | 338 | 314 | 319 | [367] 4,407 |
| | 4年度 | 317 | 357 | 408 | 431 | 429 | 418 | 394 | 406 | 385 | 391 | 354 | 355 | [387] 4,645 |
| | 5年度 | 311 | 340 | 368 | 385 | 394 | 399 | 374 | 361 | 332 | 341 | 319 | 326 | [354] 4,250 |
| | 6年度 | 366 | 410 | 395 | 441 | 432 | 403 | | | | | | | [408] 2,447 |

(淡路＝「主要業務取扱状況」洲本公共職業安定所(パート含む))

パートを含む有効求人倍率は、6年9月には1.81倍となっている。

また、雇用保険受給者実人員については、6年9月では403人となっている。

5 預貸金残高



(単位:億円)

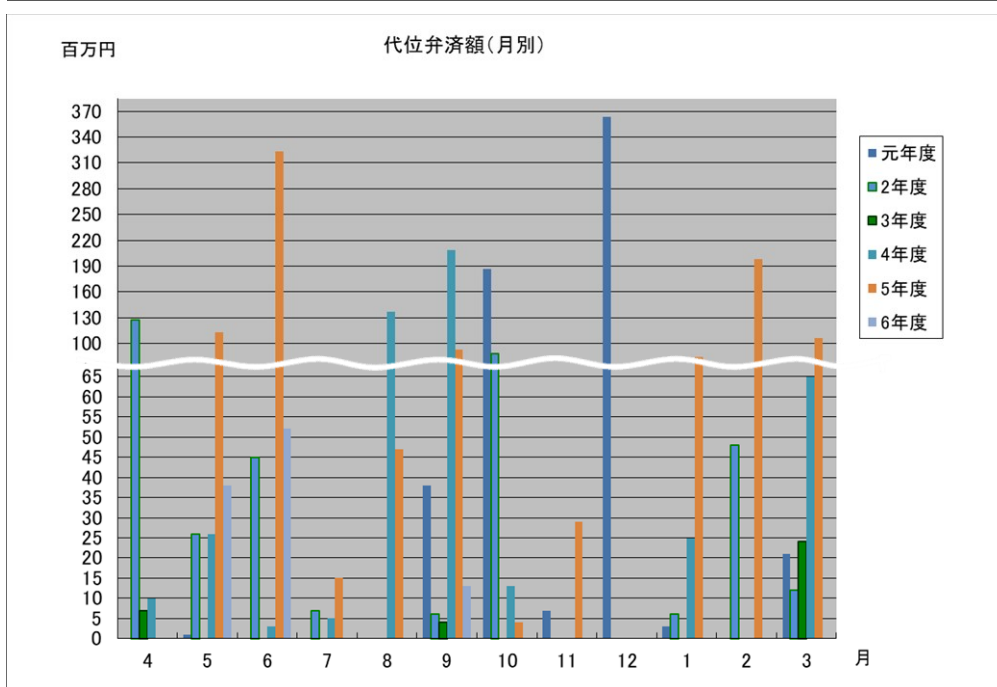
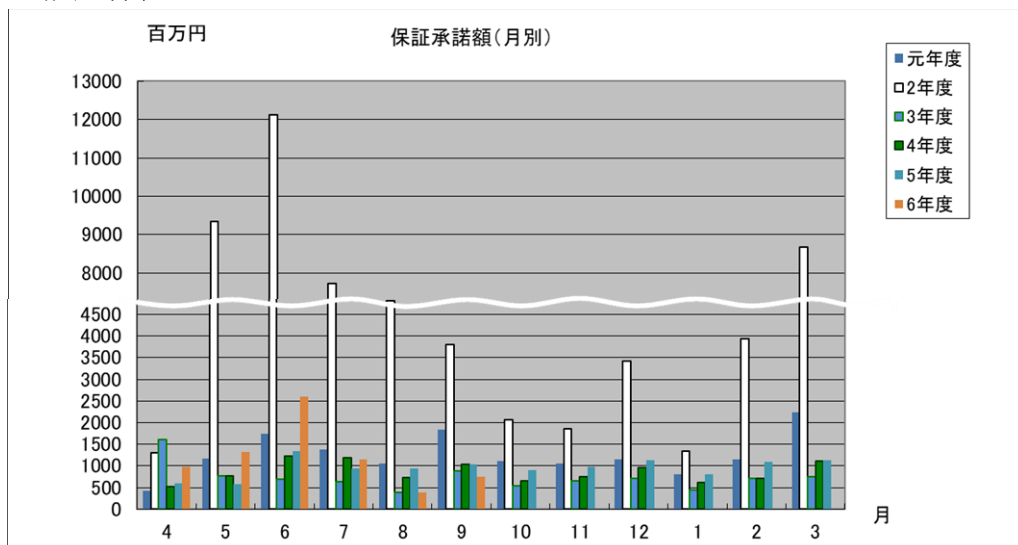
| 区 分 | 元年度 | | | | 2年度 | | | | 3年度 | | | | 4年度 | | | | 5年度 | | | | 6年度 | | | |
|-------|-------|-------|-------|-------|-------|-------|-------|-------|-------|-------|-------|-------|-------|-------|-------|-------|-------|-------|-------|-------|-------|-------|------|-----|
| | 6月末 | 9月末 | 12月末 | 3月末 | 6月末 | 9月末 | 12月末 | 3月末 | 6月末 | 9月末 | 12月末 | 3月末 | 6月末 | 9月末 | 12月末 | 3月末 | 6月末 | 9月末 | 12月末 | 3月末 | 6月末 | 9月末 | 12月末 | 3月末 |
| 預金残高 | 8,678 | 8,629 | 8,639 | 8,598 | 8,968 | 9,159 | 9,367 | 9,257 | 9,639 | 9,566 | 9,733 | 9,652 | 9,763 | 9,513 | 9,552 | 9,478 | 9,641 | 9,459 | 9,425 | 9,355 | 9,483 | 9,450 | | |
| 貸出金残高 | 2,179 | 2,195 | 2,185 | 2,221 | 2,286 | 2,355 | 2,391 | 2,467 | 2,442 | 2,424 | 2,425 | 2,449 | 2,400 | 2,378 | 2,391 | 2,407 | 2,368 | 2,358 | 2,349 | 2,370 | 2,310 | 2,299 | | |

(「島内計数」淡路信用金庫本店)

預金残高は、6年9月末現在(9,450億円)で、前年同期(9,459億円)に比べ0.1%(9億円)減少している。

貸出金残高は、6年9月末現在(2,299億円)で、前年同期(2,358億円)に比べ2.5%(59億円)減少している。

6 信用保証



(単位:百万円)

| 区分 | 元年度 | 2年度 | 3年度 | 4年度 | 5年度 |
|-------|--------|--------|-------|--------|--------|
| 保証承諾額 | 15,110 | 60,400 | 8,782 | 10,237 | 11,490 |
| 代位弁済額 | 621 | 365 | 35 | 493 | 1,012 |

(単位:百万円)

| 区分 | 令和6年 7月 | 8月 | 9月 | 令和6年 7~9月期計 | 前年同期比 | 6年度 累計 | 前年度比 |
|--------|------------|-----|-----|----------------|-------|-----------|--------|
| 保証承諾件数 | 79 | 45 | 61 | 185 | 84.1% | 487 | 117.9% |
| 保証承諾額 | 1,140 | 385 | 742 | 2,267 | 77.7% | 7,165 | 131.7% |
| 代位弁済件数 | 0 | 0 | 5 | 5 | 26.3% | 23 | 56.1% |
| 代位弁済額 | 0 | 0 | 13 | 13 | 8.4% | 103 | 17.4% |

(「信用保証月報」兵庫県信用保証協会)

保証承諾は、6年7-9月期計(185件・2,267百万円)で、前年同期(220件・2,916百万円)に比べ、件数で15.9%(35件)、金額では22.3%(649百万円)減少している。

また、代位弁済は、6年7-9月期計(5件・13百万円)で、前年同期(19件・155百万円)に比べ、件数で73.7%(14件)、金額では91.6%(142百万円)減少している。

7 企業倒産

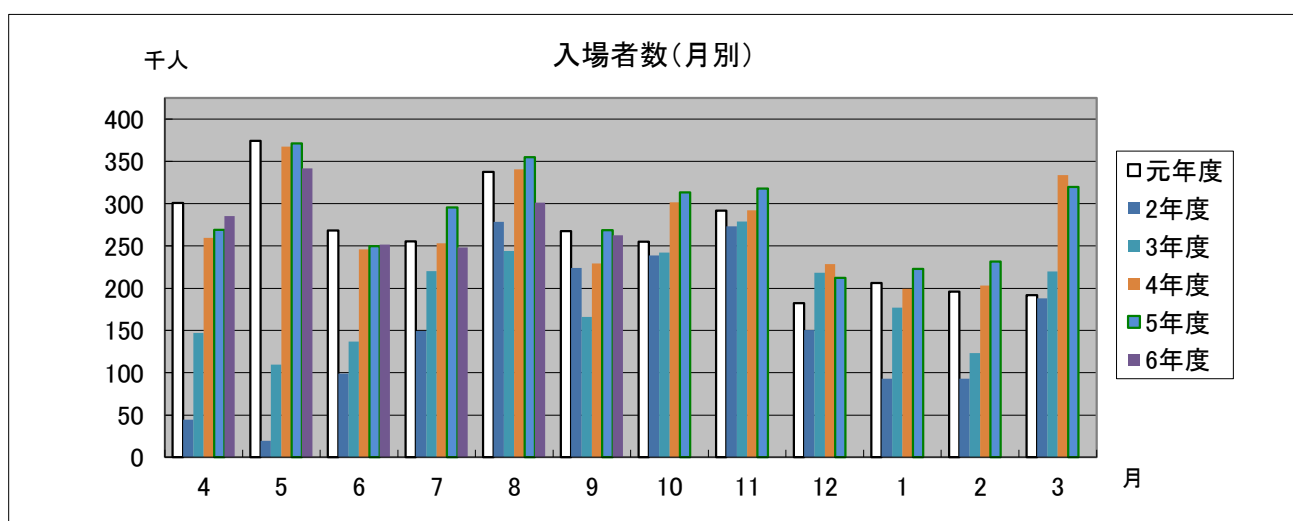
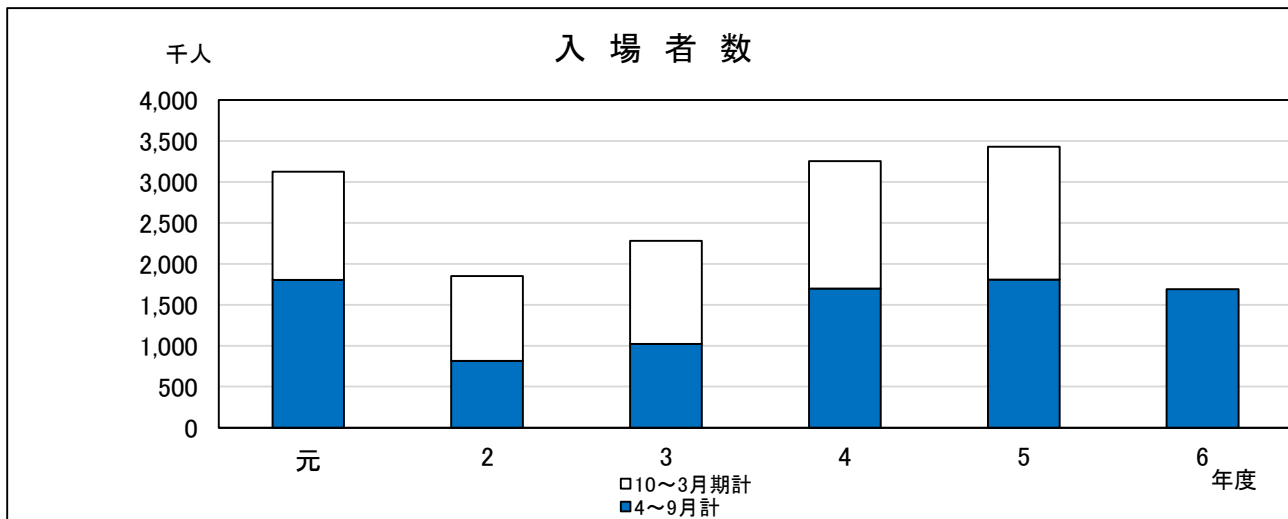
| 区 分 | | 元年 | 2年 | 3年 | 4年 | 5年 | 6年 | | | |
|-----|--------------|------|-----|------|-----|-------|------------|-----------|------------|-----------|
| | | | | | | | 7～9月 期計 | 前年 同期比 | 1～9月 累計 | 前年 同期比 |
| 淡路 | 件 数 | 11 | 6 | 11 | 8 | 5 | 0 | 0% | 10 | 500% |
| | 負債総額 (億円) | 35.9 | 1.5 | 10.8 | 7.8 | 10.6 | 0.0 | 0% | 16.1 | 8085% |
| 全 県 | 件 数 | 492 | 423 | 339 | 318 | 526 | 125 | 100.0% | 427 | 116% |
| | 負債総額 (億円) | 631 | 551 | 408 | 510 | 6,901 | 74 | 1.2% | 400 | 5.9% |

(負債総額が1千万円以上で、県内に本店があるもの)

(株東京商工リサーチ神戸支店調べ)

倒産は、6年7-9月期計(0件・負債総額0億円)で、前年同期と同様に0であった。

8 主要観光施設入場者数



《主要観光施設入場者数(8施設)》

(単位:千人)

| 区分 | 元年度 | 2年度 | 3年度 | 4年度 | 5年度 |
|------|-------|-------|--------|--------|--------|
| 入場者数 | 3,128 | 1,851 | 2,284 | 3,255 | 3,428 |
| 前年度比 | 95.7% | 59.2% | 123.3% | 142.5% | 105.3% |

(単位:千人)

| 区分 | 令和6年 7月 | 8月 | 9月 | 令和6年 7~9月期計 | 6年度 累計 |
|------|------------|-------|-------|----------------|-----------|
| 入場者数 | 248 | 301 | 263 | 812 | 1,690 |
| 前年度比 | 83.9% | 84.9% | 97.7% | 88.3% | 93.4% |

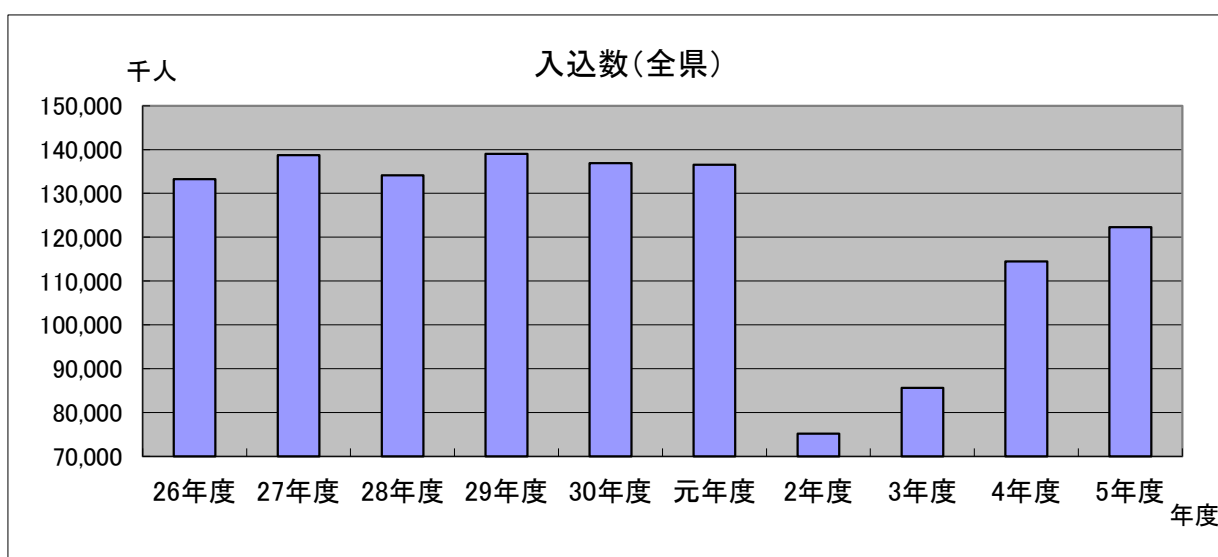
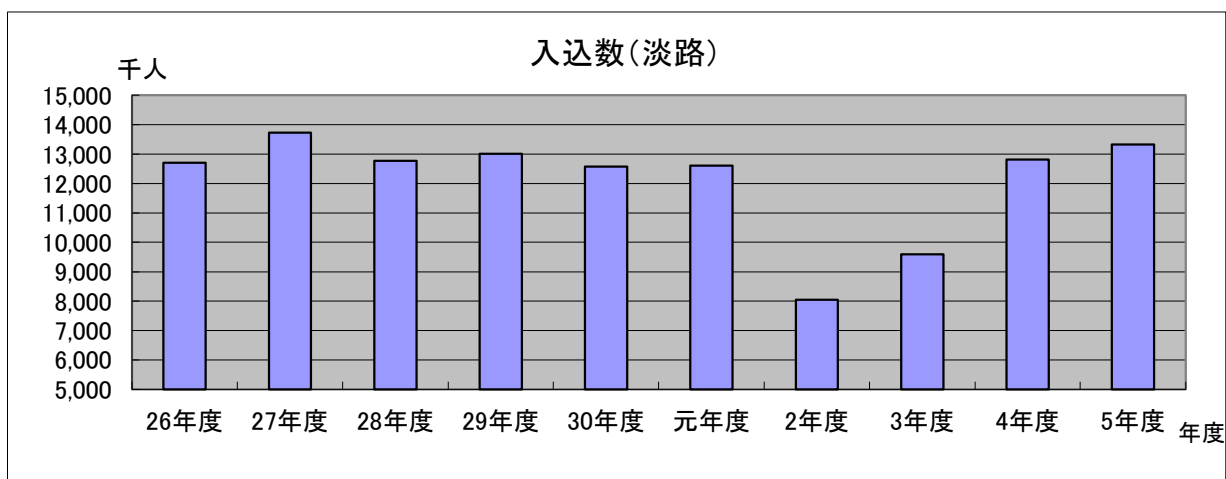
(注) 対象施設は、

- ①淡路ファームパークイングランドの丘
- ②淡路人形座
- ③うずの丘大鳴門橋記念館
- ④ウェルネスパーク五色
- ⑤パルシェ香りの館・香りの湯
- ⑥淡路ワールドパークONOKORO
- ⑦北淡震災記念公園
- ⑧県立淡路島公園ハイウェイオアシス

主要観光施設入場者数は、6年7-9月期計(812千人)で、前年同期(919千人)と比べ、11.7%(107千人)減少している。

※令和5年4月より集計方法を変更した施設あり。

参考 観光客入込状況



(単位:千人)

| 区分 | 26年度 | 27年度 | 28年度 | 29年度 | 30年度 | 元年度 | 2年度 | 3年度 | 4年度 | 5年度 | 前年度比 |
|----|---------|---------|---------|---------|---------|---------|--------|--------|---------|---------|--------|
| 淡路 | 12,713 | 13,723 | 12,777 | 13,012 | 12,567 | 12,603 | 8,043 | 9,588 | 12,816 | 13,333 | 104.0% |
| 全県 | 133,256 | 138,755 | 134,167 | 139,047 | 136,964 | 136,508 | 75,241 | 85,647 | 114,503 | 122,317 | 106.8% |

(「兵庫県観光客動態調査」兵庫県産業労働部観光振興課)

淡路地域の5年度の入込数は13,333千人で、4年度の12,816千人に比べ、4.0%(517千人)増加している。

【別表】 淡路の経済指標一覧表

| 区分 | 2 主要大型店売上等 ※ | | | | 区分 | (参考) 消費者物価 ※1,2 | | 3 公共工事請負金額(百万円) | | | | | |
|-------|--------------|--------|--------|--------|------|-----------------|-------------|-----------------|--------|--------|--------------|---------|--------|
| | 利用客数 | | 総売上額 | | | 兵庫県 (神戸市) | 全国 | 淡路地域 | | | 全 県 | | |
| | (千人) | 前年度比 | (百万円) | 前年度比 | | | | 月平均 | 年度計 | 前年度比 | 月平均 | 年度計 | 前年度比 |
| 30年度 | 10,985 | 102.8% | 23,477 | 102.2% | 30年 | 98.7 | 99.6 | 1,305 | 15,664 | 105.7% | 26,359 | 316,312 | 102.7% |
| 元年度 | 12,029 | 109.5% | 25,223 | 107.4% | 元年 | 99.3 | 100.0 | 1,699 | 20,393 | 130.2% | 31,982 | 383,781 | 121.3% |
| 2年度 | 11,115 | 92.4% | 24,993 | 99.1% | 2年 | 100.0 | 100.0 | 1,765 | 21,174 | 103.8% | 35,145 | 421,739 | 109.9% |
| 3年度 | 10,717 | 96.4% | 24,947 | 99.8% | 3年 | 99.3 | 99.8 | 1,748 | 20,976 | 99.1% | 31,820 | 381,843 | 90.5% |
| 4年度 | 10,689 | 99.7% | 25,477 | 102.1% | 4年 | 101.3 | 102.3 | 1,235 | 14,816 | 70.6% | 34,399 | 412,792 | 108.1% |
| 5年度 | 10,352 | 96.8% | 25,737 | 101.0% | 5年 | 104.7 | 105.6 | 1,313 | 15,754 | 106.3% | 37,656 | 451,870 | 109.5% |
| 6年 4月 | 780 | 102.1% | 1,912 | 103.5% | 6年1月 | 106.1 | 106.9 | 2,910 | - | 121.5% | 59,266 | - | 103.8% |
| 5月 | 796 | 100.4% | 1,989 | 102.4% | 2月 | 106.1 | 106.9 | 3,644 | - | 188.6% | 44,532 | - | 153.7% |
| 6月 | 763 | 101.6% | 1,915 | 105.6% | 3月 | 106.5 | 107.2 | 1,620 | - | 94.8% | 59,743 | - | 51.9% |
| 7月 | 817 | 99.2% | 2,054 | 101.0% | 4月 | 106.9 | 107.7 | 910 | - | 84.3% | 40,717 | - | 107.1% |
| 8月 | 892 | 103.7% | 2,305 | 106.8% | 5月 | 107.2 | 108.1 | 1,869 | - | 123.2% | 20,462 | - | 72.0% |
| 9月 | 786 | 100.1% | 1,958 | 103.4% | 6月 | 107.4 | 108.2 | 3,003 | - | 169.6% | 33,957 | - | 110.3% |
| 10月 | | | | | 7月 | 107.6 | 108.6 | | - | | | - | |
| 11月 | | | | | 8月 | 108.3 | 109.1 | | - | | | - | |
| 12月 | | | | | 9月 | 108.4 | 108.9 | | - | | | - | |
| 7年 1月 | | | | | 10月 | | | | - | | | - | |
| 2月 | | | | | 11月 | | | | - | | | - | |
| 3月 | | | | | 12月 | | | | - | | | - | |
| 6年度計 | 4,834 | 101.2% | 12,133 | 103.8% | 6年計 | (月平均) 107.2 | (月平均) 108.0 | (月平均) 2,326 | 13,956 | 134.1% | (月平均) 43,113 | 258,677 | 86.7% |

※1 消費者物価(R2年=100:総合)

※2 令和3年8月から、基準年が平成27年から令和2年に変更されている。

| 区分 | 4 有効求人倍率 | | | | 4 雇用保険受給者実人員 ※ | | | | 区分 | 労働災害発生状況 | |
|-------|------------|-------|------------|-------|----------------|--------|------------------|------|-----|------------|------------|
| | 淡 路 | | 全 県 | | 淡 路 | | 全 県 | | | 淡 路 (件) | 全 県 (件) |
| | 前年度差 | 前年度比 | 前年度差 | 前年度比 | 前年度差 | 前年度比 | 前年度差 | 前年度比 | | | |
| 30年度 | 2.14 | 0.26 | 1.45 | 0.13 | 4,110 | 92.9% | 217,587 | 29年 | 130 | 4,794 | |
| 元年度 | 2.19 | 0.05 | 1.38 | -0.07 | 4,320 | 105.1% | 212,275 | 30年 | 146 | 5,042 | |
| 2年度 | 1.55 | -0.64 | 0.97 | -0.41 | 4,938 | 114.3% | 252,333 | 元年 | 133 | 4,926 | |
| 3年度 | 1.73 | 0.18 | 0.94 | -0.03 | 4,407 | 89.2% | 238,147 | 2年 | 163 | 5,381 | |
| 4年度 | 1.96 | 0.23 | 1.03 | 0.09 | 4,645 | 105.4% | 223,176 | 3年 | 150 | 5,967 | |
| 5年度 | 1.92 | -0.04 | 1.02 | -0.01 | 4,250 | 91.5% | 237,401 | 4年 | 440 | 11,788 | |
| 6年 4月 | 1.60 | -0.19 | 1.01 | -0.01 | 366 | 117.7% | 17,974 | 5年1月 | | | |
| 5月 | 1.58 | -0.14 | 0.99 | -0.03 | 410 | 120.6% | 19,693 | 2月 | | | |
| 6月 | 1.65 | -0.19 | 0.97 | -0.04 | 395 | 107.3% | 19,628 | 3月 | | | |
| 7月 | 1.80 | -0.15 | 1.01 | 0.00 | 441 | 114.5% | 22,206 | 4月 | | | |
| 8月 | 1.77 | -0.21 | 1.02 | 0.02 | 432 | 109.6% | 21,536 | 5月 | | | |
| 9月 | 1.81 | -0.16 | 1.01 | 0.00 | 403 | 101.0% | 20,723 | 6月 | | | |
| 10月 | | | | | | | | 7月 | | | |
| 11月 | | | | | | | | 8月 | | | |
| 12月 | | | | | | | | 9月 | | | |
| 7年 1月 | | | | | | | | 10月 | | | |
| 2月 | | | | | | | | 11月 | | | |
| 3月 | | | | | | | | 12月 | | | |
| 6年度計 | (月平均) 1.70 | -0.18 | (月平均) 1.00 | -0.01 | [408] 2,447 | 111.4% | [20,293] 121,760 | 5年計 | 215 | 6,445 | |

※令和4年9月以降の淡路の有効求人倍率については、ハローワークインターネットサービスの機能拡充に伴う「オンライン登録者」にかかる数値を含む。

※雇用保険受給者実人員の6年度計欄は、上段[]書きが月の平均値、下段が合計である。

| 区 分 | 5 預貸金残高(億円)※ | | | | 6 保証承諾(百万円) | | |
|-------|--------------|--------|---------|--------|----------------|--------|--------|
| | 預 金 残 高 | | 貸 出 残 高 | | 月平均 | 年度計 | 前年度比 |
| | | 前年度比 | | 前年度比 | | | |
| 元年度 | 8,598 | 100.1% | 2,221 | 98.7% | 1,259 | 15,110 | 119.1% |
| 2年度 | 9,257 | 107.7% | 2,467 | 111.1% | 5,033 | 60,400 | 399.7% |
| 3年度 | 9,652 | 104.3% | 2,449 | 99.3% | 732 | 8,782 | 14.5% |
| 4年度 | 9,478 | 98.2% | 2,407 | 98.3% | 853 | 10,237 | 116.6% |
| 5年度 | 9,355 | 98.7% | 2,370 | 98.5% | 958 | 11,490 | 112.2% |
| 6年 4月 | | | | | 974 | - | 161.3% |
| 5月 | | | | | 1,317 | - | 225.1% |
| 6月 | 9,483 | 98.4% | 2,310 | 97.5% | 2,607 | - | 195.1% |
| 7月 | | | | | 1,140 | - | 122.1% |
| 8月 | | | | | 385 | - | 41.0% |
| 9月 | 9,450 | 99.9% | 2,299 | 97.5% | 742 | - | 71.1% |
| 10月 | | | | | | - | |
| 11月 | | | | | | - | |
| 12月 | | | | | | - | |
| 7年 1月 | | | | | | - | |
| 2月 | | | | | | - | |
| 3月 | | | | | | - | |
| | 9,450 | 99.9% | 2,299 | 97.5% | (月平均) 1,194 | 7,165 | 131.7% |

※ 年度計欄は、各年度3月末の数値

| 区 分 | 6 代位弁済(百万円) | | 8 主要観光施設入場者(千人)※ | | |
|-------|-------------|---------|------------------|-------|--------|
| | 年度計 | 前年度比 | 月平均 | 年度計 | 前年度比 |
| 元年度 | 621 | 274.8% | 261 | 3,128 | 95.7% |
| 2年度 | 365 | 58.8% | 154 | 1,851 | 59.2% |
| 3年度 | 35 | 9.6% | 190 | 2,284 | 123.3% |
| 4年度 | 493 | 1408.6% | 271 | 3,255 | 142.5% |
| 5年度 | 1,012 | 205.3% | 286 | 3,428 | 105.3% |
| 6年 4月 | 0 | - | 285 | - | 106.0% |
| 5月 | 38 | 33.6% | 342 | - | 92.0% |
| 6月 | 52 | 16.1% | 251 | - | 100.6% |
| 7月 | 0 | - | 248 | - | 83.9% |
| 8月 | 0 | - | 301 | - | 84.9% |
| 9月 | 13 | 14.0% | 263 | - | 97.7% |
| 10月 | | | | - | |
| 11月 | | | | - | |
| 12月 | | | | - | |
| 7年 1月 | | | | - | |
| 2月 | | | | - | |
| 3月 | | | | - | |
| 6年度計 | 103 | 17.4% | (月平均) 282 | 1,690 | 93.4% |

※各月ごとの数値は四捨五入を行っているため、月ごとの計と6年度計とは一致していない場合がある。

| 区 分 | 明石海峡大橋交通量 | | 大鳴門橋交通量 | |
|-------|--------------|--------|--------------|--------|
| | 車両台数 (千台) | 前年度比 | 車両台数 (千台) | 前年度比 |
| 元年度 | 14,038 | 103.3% | 9,482 | 103.4% |
| 2年度 | 11,457 | 81.6% | 6,775 | 71.4% |
| 3年度 | 12,506 | 109.2% | 7,364 | 108.7% |
| 4年度 | 14,352 | 114.8% | 8,930 | 121.3% |
| 5年度 | 14,998 | 104.5% | 9,730 | 109.0% |
| 6年 4月 | 1,224 | 102.9% | 787 | 104.2% |
| 5月 | 1,331 | 98.3% | 870 | 97.5% |
| 6月 | 1,132 | 104.2% | 712 | 104.9% |
| 7月 | 1,258 | 98.5% | 793 | 100.8% |
| 8月 | 1,502 | 100.3% | 993 | 101.1% |
| 9月 | 1,286 | 101.3% | 817 | 100.8% |
| 10月 | | | | |
| 11月 | | | | |
| 12月 | | | | |
| 7年 1月 | | | | |
| 2月 | | | | |
| 3月 | | | | |
| 6年度計 | 7,735 | 100.8% | 4,972 | 101.4% |

(本州四国連絡高速道路株調べ)

(注1) 淡路の経済指標一覧表において、各月ごとの数値は四捨五入を行っているため、月ごとの計と6年度計とは一致していない場合がある。

(出所先等)

| 《指標名》 | 《出所先等》 |
|------------|---|
| 主要大型店利用状況 | 島内主要小売業者・協同組合 |
| 公共工事請負金額 | 「公共工事動向」(西日本建設業保証株式会社兵庫支店) |
| 有効求人倍率 | 「月報ひょうご」(厚生労働省兵庫労働局)、「主要業務取扱状況」(洲本公共職業安定所) |
| 雇用保険受給者実人員 | 同上 |
| 労働災害発生状況 | 淡路労働基準監督署 |
| 消費者物価指数 | 総務省統計局 |
| 預貸金残高 | 「島内計数」(淡路信用金庫本店) |
| 信用保証 | 「信用保証月報」(兵庫県信用保証協会) |
| 企業倒産 | (株)東京商工リサーチ神戸支店 |
| 主要観光施設入場者数 | 淡路ファームパークイングランドの丘、淡路人形座、うずの丘大鳴門橋記念館、ウェルネスパーク五色、パルシェ香りの館・香りの湯、淡路ワールドパークONOKORO、北淡震災記念公園、県立淡路島公園ハイウェイオアシス |
| 観光客入込状況 | 「兵庫県観光客動態調査」(兵庫県産業労働部観光振興課) |
| 明石海峡大橋交通量 | 本州四国連絡高速道路(株) |
| 大鳴門橋交通量 | 同上 |

あわじの経済レポート (令和6年7月～9月)

発行 兵庫県淡路県民局県民躍動室交流渦潮課

〒656-0021 兵庫県洲本市塩屋2丁目4番5号

TEL(0799)22-3541 内線303