

あわじの経済レポート

(令和 7 年 1 月 ~ 3 月)

兵庫県淡路県民局

目 次

1 主要経済・金融関連指標	-----	1
〔需 要〕		
2 主要大型店利用状況	-----	2
参考 消費者物価	-----	3
〔生 産〕		
3 公共工事	-----	4
〔雇 用〕		
4 雇用情勢	-----	5
〔金 融〕		
5 預貸金残高	-----	6
6 信用保証	-----	7
7 企業倒産	-----	8
〔観 光〕		
8 主要観光施設入場者数	-----	9
参考 観光客入込状況	-----	10
別表 淡路の経済指標一覧表	-----	11 ~ 13

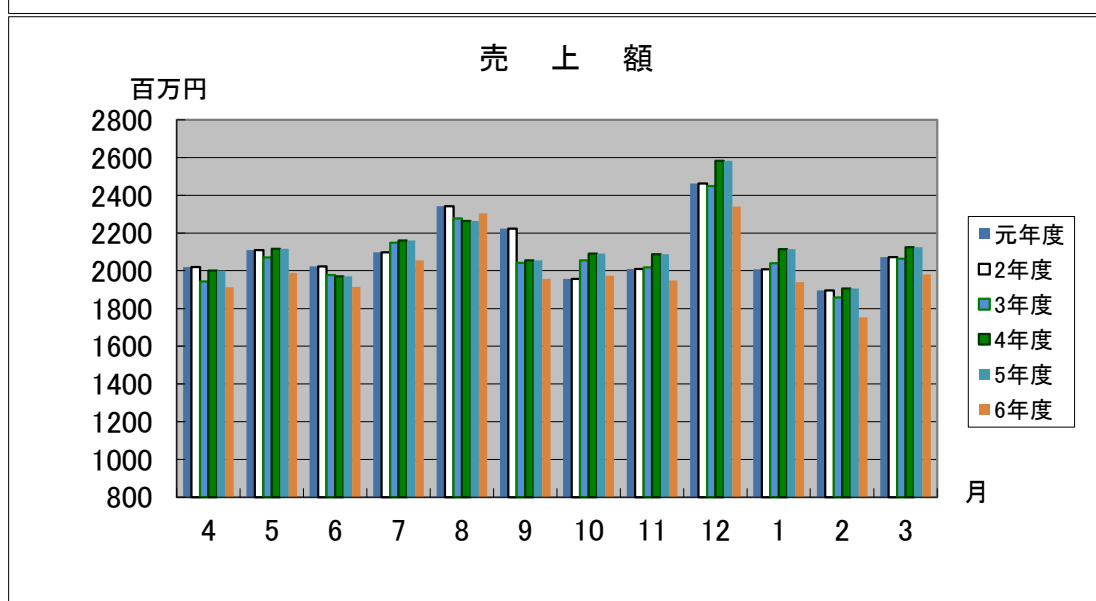
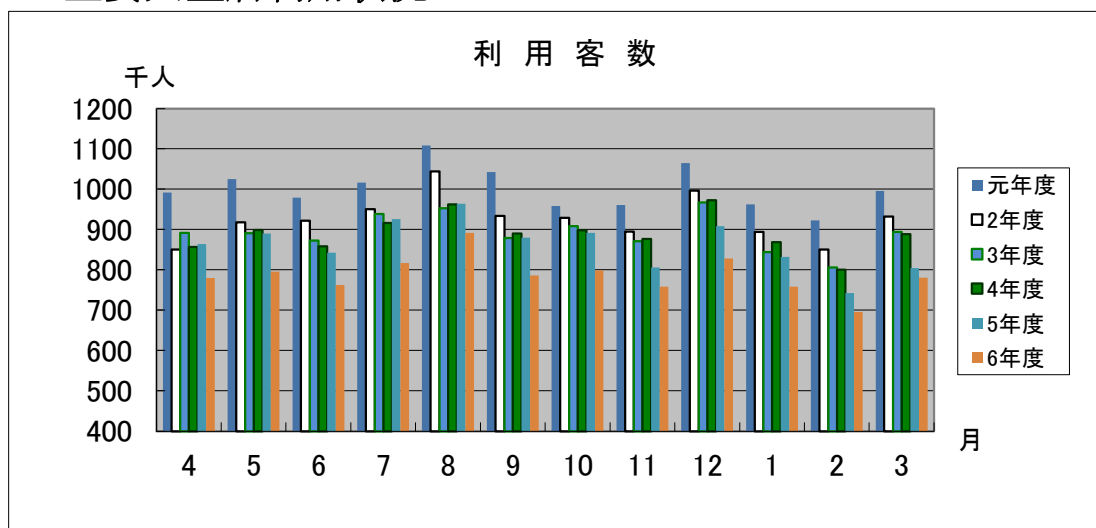
1 主要経済・金融関連指標

区 分	項 目	3 月 値	前年同月比 (%、ポイント)	過 去 3 か 月 値		
				1 月	2 月	3 月
1	主要大型店利用状況					
	利 用 客 数	781 千人	▲ 2.9	↘	↘	↗
	売 上 額	1,980 百万円	▲ 1.8	↘	↘	↗
2	公共工事請負金額	1,519 百万円	+274.1	↗	↘	↗
3	雇 用 情 勢					
	有効求人倍率	1.82	+0.01	↘	↘	↘
	雇用保険受給者実人員	292 人	▲ 10.4	↘	↗	↘
4	金融機関貸出金残高	2,326 億円	▲ 1.9	(四半期単位・3月末値)		
5	信 用 保 証					
	保 証 承 諾 額	623 百万円	▲ 45.2	↘	↗	↗
	代 位 弁 済 額	134 百万円	+26.4	↗	↗	↘

(注)

- 1 文中及び各表の数値・比率は、原則として表示単位未満を四捨五入したものであるため、内訳の計が一致しない場合がある。
- 2 ▲は減少を示す。
- 3 有効求人倍率及び消費者物価指数値の前年同月比は、ポイント値である。
- 4 過去3か月値欄の矢印は、前月値を上回っている場合『上向き』で、下回っている場合『下向き』で示したものである。

2 主要大型店利用状況



区 分	元年度	2年度	3年度	4年度	4年度※	5年度
利用客数 (千人)	12,029	11,115	10,717	10,689	10,575	10,352
売上額 (百万円)	25,223	24,993	24,947	25,477	25,171	25,737

※5年度末時点の同店舗数(10店舗)での数値

区 分	令和7年 1 月	2 月	3 月	令和7年 1～3月期計	前年同期比	6年度 累計	前年度比
利用客数 (千人)	759	696	781	2,236	96.4% (94.0%)	9,456	99.7% (91.3%)
売上額 (百万円)	1,941	1,754	1,980	5,675	98.6% (95.9%)	24,072	102.0% (93.5%)

(島内主要小売業者・協同組合調べ)

※5年5月より調査対象店舗について一部移管により減少(13店舗→12店舗)

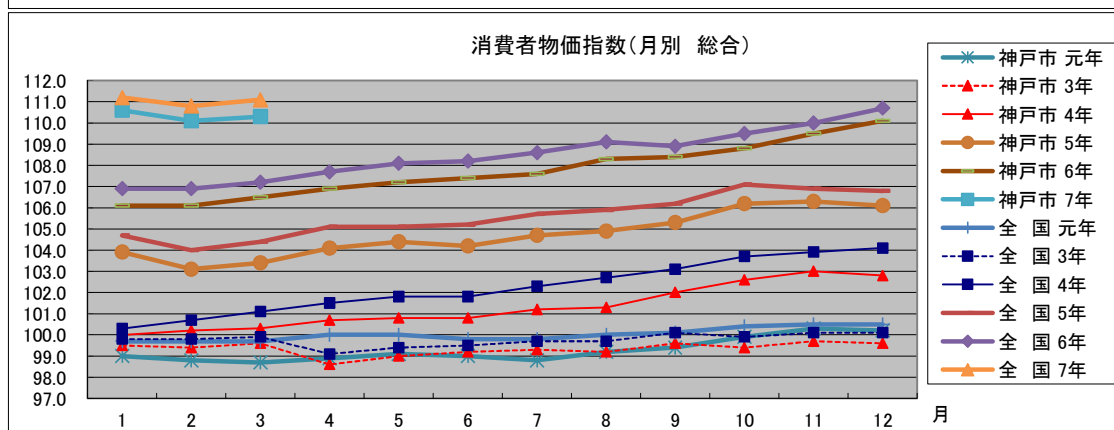
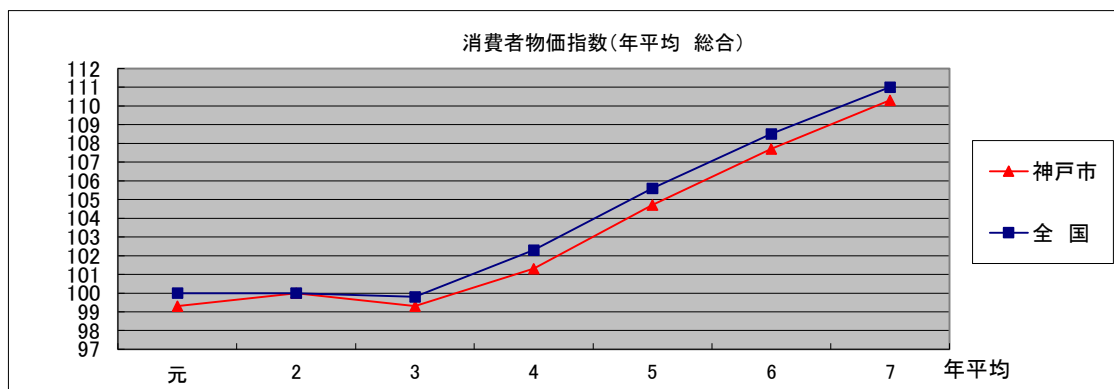
※5年10月より調査対象店舗について一部閉店により減少(12店舗→11店舗)

※6年2月より調査対象店舗について減少(11店舗→10店舗)

※前年同期比、前年度比の上段は同店舗数での比較、下段は店舗減少前との比較

主要大型店の利用客数・売上額は、7年1-3月期計(2,236千人・5,675百万円)で、前年同期(2,320千人・5,757百万円)に比べ、利用客数は3.6%(84千人)、売上額は1.4%(82百万円)減少している。
(※同店舗数での比較によるもの)

(参考) 消費者物価(兵庫県神戸市)



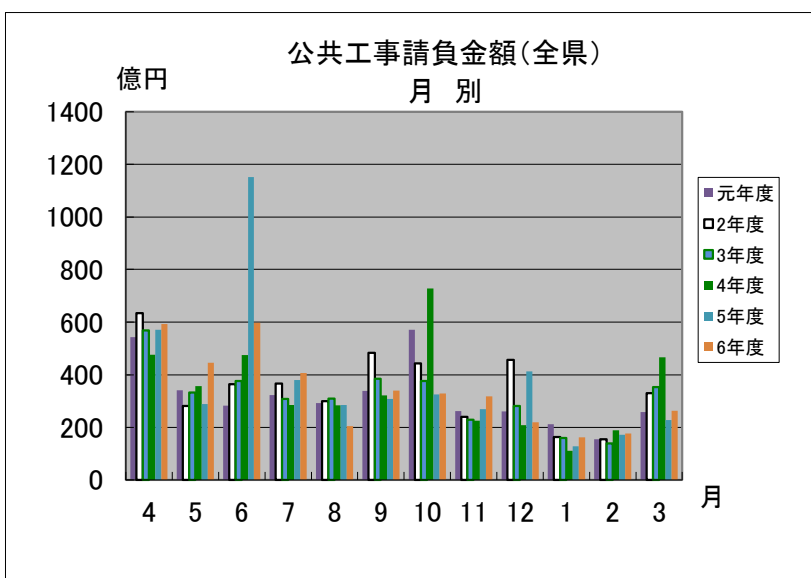
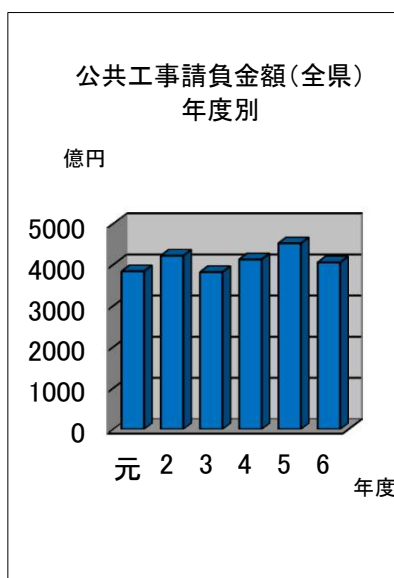
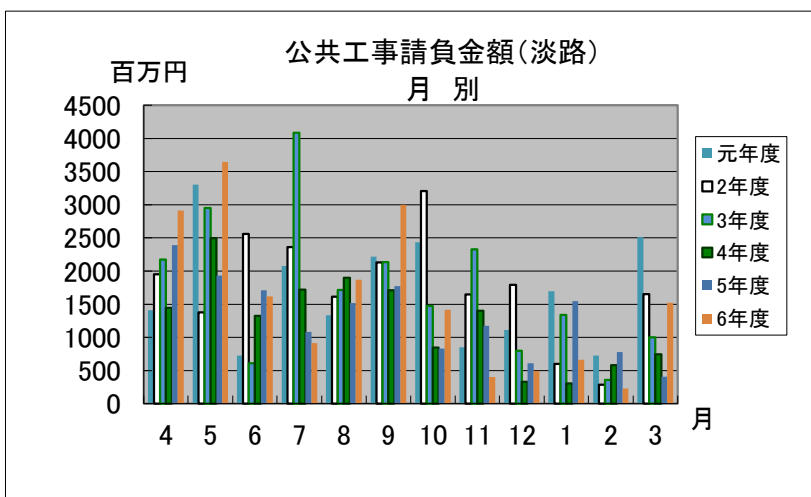
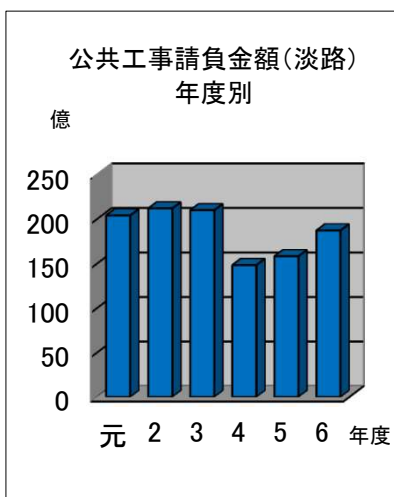
区分	元年平均	2年平均	3年平均	4年平均	5年平均	6年平均
兵庫県(神戸市)	99.3	100.0	99.3	101.3	104.7	107.7
全国	100.0	100.0	99.8	102.3	105.6	108.5

区分		1月	2月	3月	4月	5月	6月	7月	8月	9月	10月	11月	12月	年平均
兵庫県(神戸市)	元年	99.0	98.8	98.7	98.9	99.1	99.0	98.8	99.2	99.4	99.9	100.3	100.2	99.3
	3年	99.5	99.4	99.6	98.6	99.0	99.2	99.3	99.2	99.6	99.4	99.7	99.6	99.3
	4年	100.0	100.2	100.3	100.7	100.8	100.8	101.2	101.3	102.0	102.6	103.0	102.8	101.3
	5年	103.9	103.1	103.4	104.1	104.4	104.2	104.7	104.9	105.3	106.2	106.3	106.1	104.7
	6年	106.1	106.1	106.5	106.9	107.2	107.4	107.6	108.3	108.4	108.8	109.5	110.1	107.7
	7年	110.6	110.1	110.3										110.3
全国	元年	99.7	99.7	99.7	100.0	100.0	99.8	99.8	100.0	100.1	100.4	100.5	100.5	100.0
	3年	99.8	99.8	99.9	99.1	99.4	99.5	99.7	99.7	100.1	99.9	100.1	100.1	99.8
	4年	100.3	100.7	101.1	101.5	101.8	101.8	102.3	102.7	103.1	103.7	103.9	104.1	102.3
	5年	104.7	104.0	104.4	105.1	105.1	105.2	105.7	105.9	106.2	107.1	106.9	106.8	105.6
	6年	106.9	106.9	107.2	107.7	108.1	108.2	108.6	109.1	108.9	109.5	110.0	110.7	108.5
	7年	111.2	110.8	111.1										111.0

(総務省統計局調べ)

神戸市の消費者物価指数は、7年3月では110.3となっている。
 ※令和3年8月から、基準年が平成27年から令和2年に変更されている。

3 公共工事



(単位: 百万円)

区分	元年度	2年度	3年度	4年度	5年度
淡路	20,393	21,174	20,975	14,816	15,754
全県	383,781	421,739	381,843	412,792	451,870

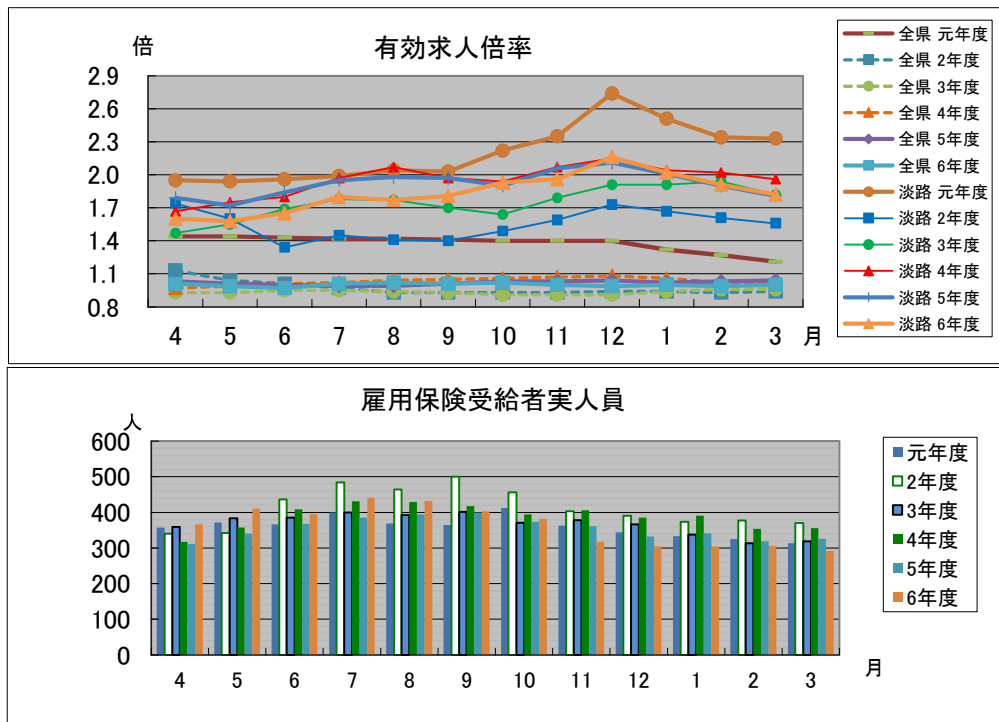
(単位: 百万円)

区分	令和7年 1月	2月	3月	令和7年 1~3月期計	前年同期比	6年度 累計	前年度比
淡路	663	228	1,519	2,410	88.3%	18,675	118.5%
全県	16,222	17,737	26,312	60,271	114.2%	405,387	89.7%

(「公共工事動向」西日本建設業保証株式会社兵庫支店)

淡路地域の公共工事請負金額は、7年1-3月期計(2,410百万円)で、前年同期(2,730百万円)に比べ11.7%(320百万円)減少している。

4 雇用情勢



(1) 有効求人倍率

区 分		4月	5月	6月	7月	8月	9月	10月	11月	12月	1月	2月	3月	年平均
淡路	元年度	1.95	1.94	1.96	1.99	2.04	2.03	2.22	2.35	2.74	2.51	2.34	2.33	2.19
	2年度	1.74	1.60	1.34	1.45	1.41	1.40	1.49	1.59	1.73	1.67	1.61	1.56	1.55
	3年度	1.47	1.55	1.69	1.78	1.77	1.70	1.63	1.77	1.88	1.88	1.91	1.79	1.73
	4年度	1.69	1.77	1.83	2.01	2.11	1.97	1.94	2.07	2.15	2.04	2.02	1.96	1.96
	5年度	1.79	1.72	1.84	1.95	1.98	1.97	1.90	2.06	2.11	2.01	1.90	1.81	1.92
	6年度	1.60	1.58	1.65	1.80	1.77	1.81	1.93	1.96	2.16	2.02	1.91	1.82	1.83
全県	元年度	1.44	1.44	1.43	1.42	1.42	1.41	1.40	1.40	1.40	1.31	1.26	1.21	1.38
	2年度	1.13	1.04	1.02	0.97	0.93	0.93	0.93	0.93	0.93	0.94	0.93	0.94	0.97
	3年度	0.94	0.94	0.95	0.96	0.94	0.93	0.90	0.91	0.91	0.93	0.96	0.97	0.94
	4年度	0.97	0.99	1.02	1.03	1.05	1.05	1.05	1.06	1.06	1.05	1.03	1.02	1.03
	5年度	1.02	1.02	1.01	1.01	1.00	1.01	1.01	1.01	1.01	1.02	1.03	1.04	1.02
	6年度	1.01	0.99	0.97	1.01	1.02	1.01	1.02	1.00	0.99	1.00	0.99	1.00	1.00

※ 全県の有効求人倍率算出は、統計学上の手法により季節変動分を除去し季節調整を行っている。

※ 令和4年9月以降の淡路の有効求人倍率については、ハローワークインターネットサービスの機能拡充に伴う「オンライン登録者」にかかる数値を含む。

(淡路＝「主要業務取扱状況」洲本公共職業安定所(パート含む))
(全県＝「月報ひょうご」厚生労働省兵庫労働局(パート含む))

(2) 雇用保険受給者実人員

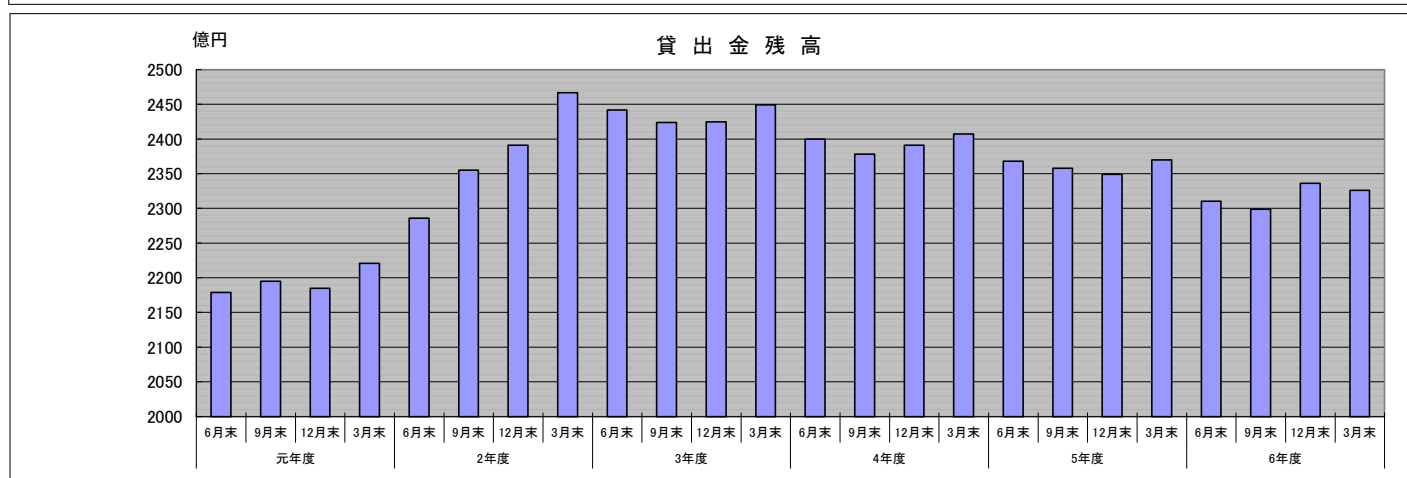
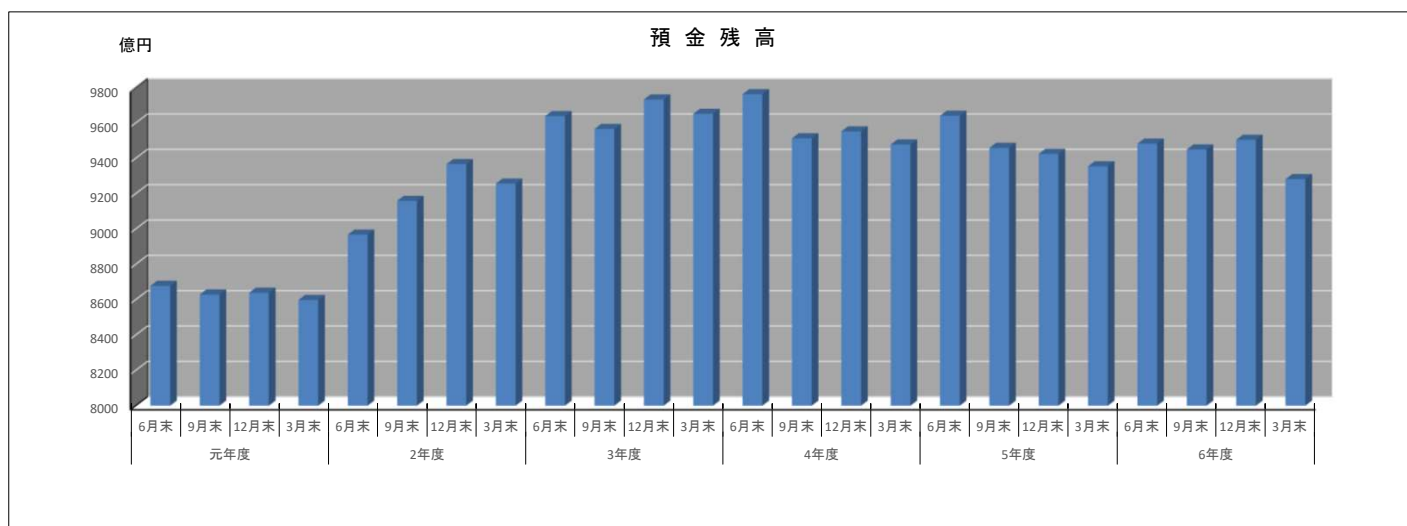
区 分		4月	5月	6月	7月	8月	9月	10月	11月	12月	1月	2月	3月	平均 合計
淡路	元年度	357	372	367	400	369	364	412	363	344	333	325	314	[360] 4,320
	2年度	340	342	437	484	464	500	456	403	391	374	377	370	[412] 4,938
	3年度	359	383	385	400	392	402	371	378	366	338	314	319	[367] 4,407
	4年度	317	357	408	431	429	418	394	406	385	391	354	355	[387] 4,645
	5年度	311	340	368	385	394	399	374	361	332	341	319	326	[354] 4,250
	6年度	366	410	395	441	432	403	382	317	305	304	306	292	[363] 4,353

(淡路＝「主要業務取扱状況」洲本公共職業安定所(パート含む))

パートを含む有効求人倍率は、7年3月には1.82倍となっている。

また、雇用保険受給者実人員については、7年3月では292人となっている。

5 預貸金残高



(単位:億円)

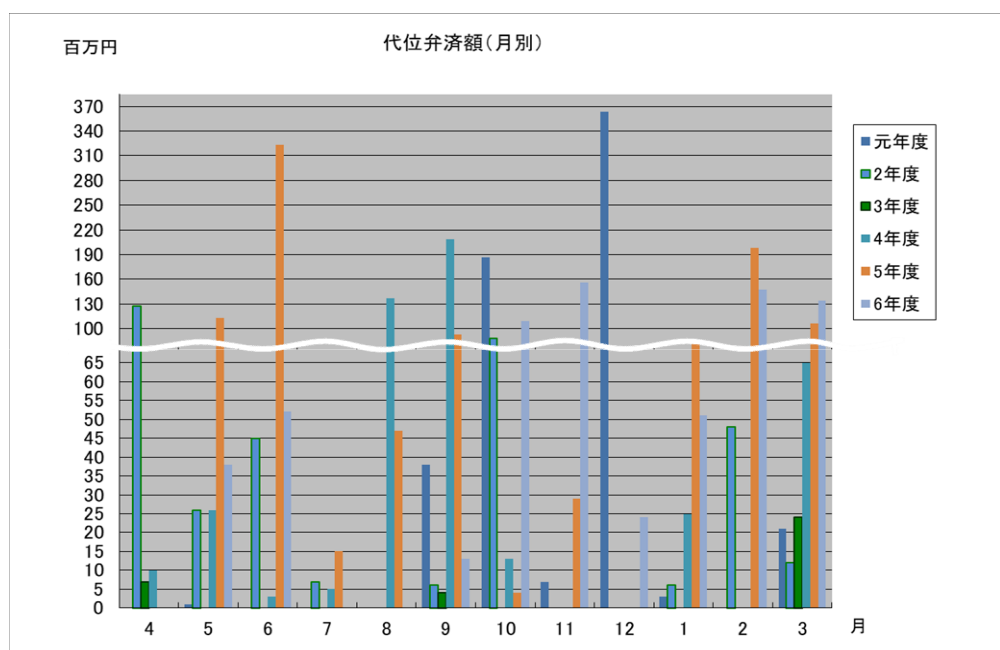
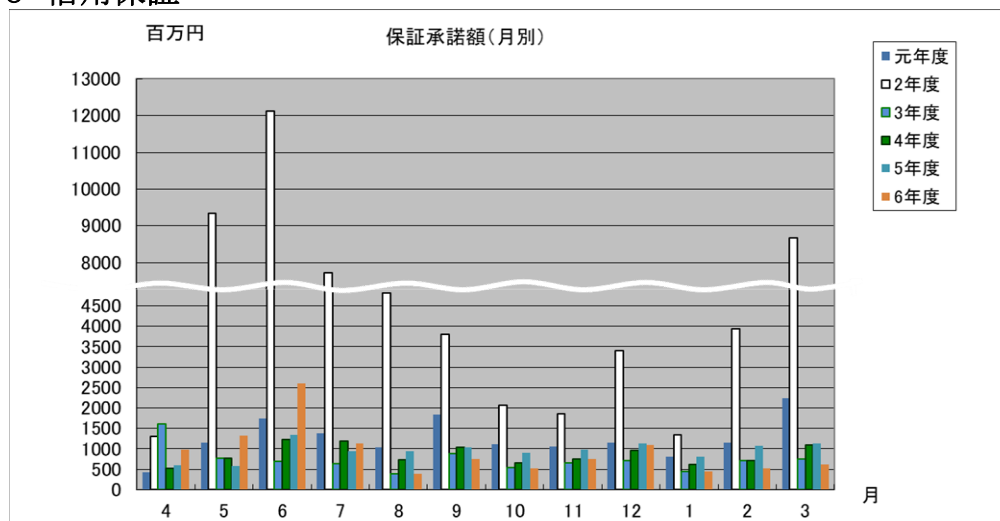
区 分	元年度				2年度				3年度				4年度				5年度				6年度			
	6月末	9月末	12月末	3月末	6月末	9月末	12月末	3月末	6月末	9月末	12月末	3月末	6月末	9月末	12月末	3月末	6月末	9月末	12月末	3月末	6月末	9月末	12月末	3月末
預 金 残 高	8,678	8,629	8,639	8,598	8,968	9,159	9,367	9,257	9,639	9,566	9,733	9,652	9,763	9,513	9,552	9,478	9,641	9,459	9,425	9,355	9,483	9,450	9,505	9,282
貸出金残高	2,179	2,195	2,185	2,221	2,286	2,355	2,391	2,467	2,442	2,424	2,425	2,449	2,400	2,378	2,391	2,407	2,368	2,358	2,349	2,370	2,310	2,299	2,336	2,326

(「島内計数」淡路信用金庫本店)

預金残高は、7年3月末現在(9,282億円)で、前年同期(9,355億円)に比べ0.8%(73億円)減少している。

貸出金残高は、7年3月末現在(2,326億円)で、前年同期(2,370億円)に比べ1.9%(44億円)減少している。

6 信用保証



(単位:百万円)

区 分	元年度	2年度	3年度	4年度	5年度
保証承諾額	15,110	60,400	8,782	10,237	11,490
代位弁済額	621	365	35	493	1,012

(単位:百万円)

区 分	令和7年 1 月	2 月	3 月	令和7年 1～3月期計	前年同期比	6年度 累計	前年度比
保証承諾件数	41	46	56	143	83.6%	806	107.3%
保証承諾額	441	514	623	1,578	52.1%	11,119	96.8%
代位弁済件数	7	6	8	21	56.8%	66	75.0%
代位弁済額	51	147	134	332	85.6%	724	71.5%

(「信用保証月報」兵庫県信用保証協会)

保証承諾は、7年1-3月期計(143件・1,578百万円)で、前年同期(171件・3,027百万円)に比べ、件数で16.4%(28件)、金額では47.9%(1,449百万円)減少している。

また、代位弁済は、7年1-3月期計(21件・332百万円)で、前年同期(37件・388百万円)に比べ、件数で43.2%(16件)、金額では14.4%(56百万円)減少している。

7 企業倒産

区 分		元年	2 年	3 年	4 年	5 年	6 年	7 年	
								1～3月 期計	前年 同期比
淡 路	件 数	11	6	11	8	5	13	2	28.6%
	負債総額 (億円)	35.9	1.5	10.8	7.8	10.6	16.8	3.2	20.6%
全 県	件 数	492	423	339	318	526	570	158	100.6%
	負債総額 (億円)	631	551	408	510	6,901	517	118	118.7%

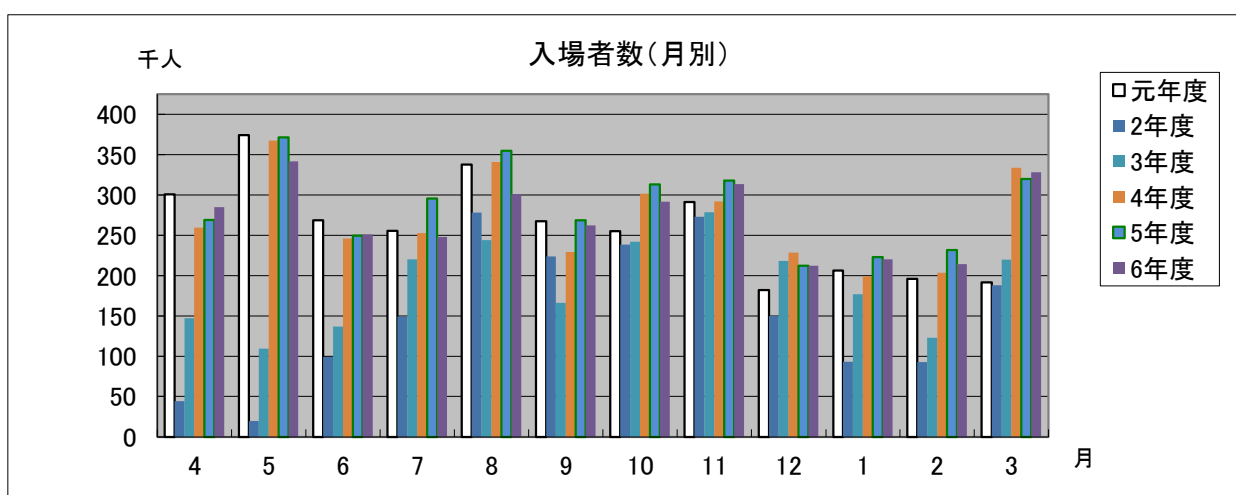
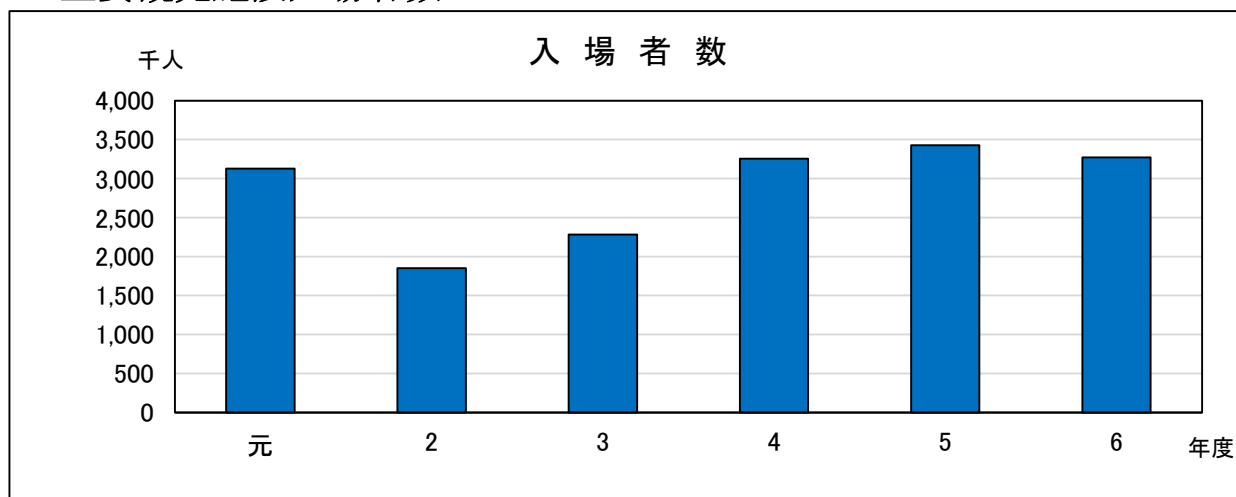
(負債総額が1千万円以上で、県内に本店があるもの)

(※東京商工リサーチ神戸支店調べ)

倒産は、7年1-3月期計(2件・負債総額3.2億円)で、前年同期(7件・負債総額15.3億円)に比べ、件数では71.4%(5件)、金額では79.4%(12.1億円)減少している。

倒産の形態は、破産である。

8 主要観光施設入場者数



《主要観光施設入場者数(8施設)》

(単位:千人)

区 分	元年度	2年度	3年度	4年度	5年度
入場者数	3,128	1,851	2,284	3,255	3,428
前年度比	95.7%	59.2%	123.3%	142.5%	105.3%

(単位:千人)

区 分	令和7年 1 月	2 月	3 月	令和7年 1～3月期計	6年度 累計
入場者数	220	215	328	763	3,271
前年度比	98.9%	92.6%	102.6%	98.5%	95.4%

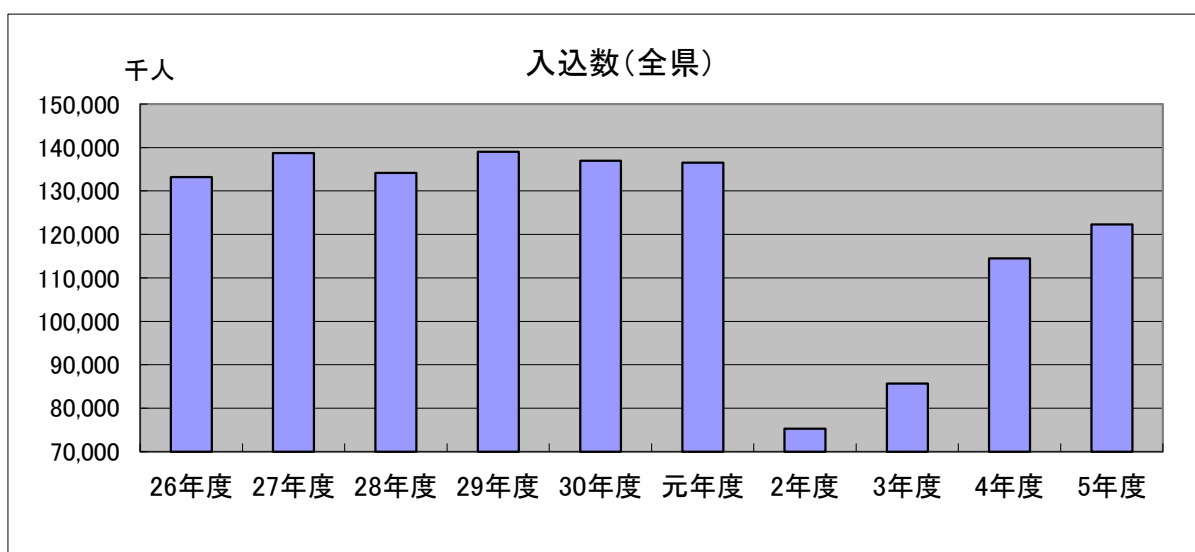
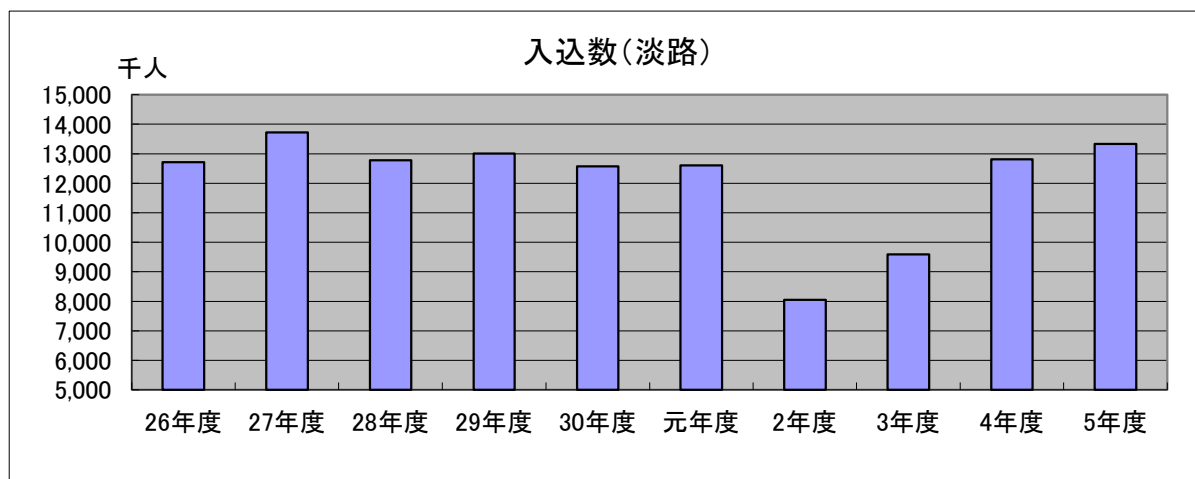
(注) 対象施設は、

- | | |
|--------------------|-------------------|
| ①淡路ファームパークイングランドの丘 | ②淡路人形座 |
| ③うずの丘大鳴門橋記念館 | ④ウェルネスパーク五色 |
| ⑤パルシェ香りの館・香りの湯 | ⑥淡路ワールドパークONOKORO |
| ⑦北淡震災記念公園 | ⑧県立淡路島公園ハイウェイオアシス |

主要観光施設入場者数は、7年1-3月期計(763千人)で、前年同期(775千人)と比べ、1.5%(12千人)減少している。

※令和5年4月より集計方法を変更した施設あり。

参考 観光客入込状況



(単位:千人)

区分	26年度	27年度	28年度	29年度	30年度	元年度	2年度	3年度	4年度	5年度	前年度比
淡路	12,713	13,723	12,777	13,012	12,567	12,603	8,043	9,588	12,816	13,333	104.0%
全県	133,256	138,755	134,167	139,047	136,964	136,508	75,241	85,647	114,503	122,317	106.8%

(「兵庫県観光客動態調査」兵庫県産業労働部観光振興課)

淡路地域の5年度の入込数は13,333千人で、4年度の12,816千人に比べ、4.0%(517千人)増加している。

〔別表〕 淡路の経済指標一覧表

区 分	2 主要大型店売上等 ※				区 分	(参考) 消費者物価 ※1, 2		3 公共工事請負金額(百万円)					
	利用客数		総売上額			兵庫県 (神戸市)	全 国	淡路地域			全 県		
	(千人)	前年度比	(百万円)	前年度比				月平均	年度計	前年度比	月平均	年度計	前年度比
30年度	10,985	102.8%	23,477	102.2%	元年	99.3	100.0	1,305	15,664	105.7%	26,359	316,312	102.7%
元年度	12,029	109.5%	25,223	107.4%	2 年	100.0	100.0	1,699	20,393	130.2%	31,982	383,781	121.3%
2年度	11,115	92.4%	24,993	99.1%	3 年	99.3	99.8	1,765	21,174	103.8%	35,145	421,739	109.9%
3年度	10,717	96.4%	24,947	99.8%	4 年	101.3	102.3	1,748	20,976	99.1%	31,820	381,843	90.5%
4年度	10,689	99.7%	25,477	102.1%	5 年	104.7	105.6	1,235	14,816	70.6%	34,399	412,792	108.1%
5年度	10,352	96.8%	25,737	101.0%	6 年	107.7	108.5	1,313	15,754	106.3%	37,656	451,870	109.5%
6年 4月	780	102.1%	1,912	103.5%	7年1月	110.6	111.2	2,910	－	121.5%	59,266	－	103.8%
5月	796	100.4%	1,989	102.4%	2月	110.1	110.8	3,644	－	188.6%	44,532	－	153.7%
6月	763	101.6%	1,915	105.6%	3月	110.3	111.1	1,620	－	94.8%	59,743	－	51.9%
7月	817	99.2%	2,054	101.0%	4月			910	－	84.3%	40,717	－	107.1%
8月	892	103.7%	2,305	106.8%	5月			1,869	－	123.2%	20,462	－	72.0%
9月	786	100.1%	1,958	103.4%	6月			3,003	－	169.6%	33,957	－	110.3%
10月	799	100.1%	1,974	101.4%	7月			1,414	－	169.3%	32,757	－	100.9%
11月	759	101.1%	1,949	103.0%	8月			402	－	34.2%	31,767	－	117.8%
12月	828	98.2%	2,341	101.4%	9月			493	－	81.1%	21,915	－	53.1%
7年 1月	759	98.2%	1,941	100.4%	10月			663	－	42.9%	16,222	－	126.4%
2月	696	93.7%	1,754	97.0%	11月			228	－	29.3%	17,737	－	103.3%
3月	781	97.1%	1,980	98.2%	12月			1,519	－	374.1%	26,312	－	115.5%
6年度計	9,456	99.7%	24,072	102.0%	7 年計	(月平均) 110.3	(月平均) 111.0	(月平均) 1,556	18,675	118.5%	(月平均) 33,782	405,387	89.7%

※1 消費者物価(R2年=100:総合)

※2 令和3年8月から、基準年が平成27年から令和2年に変更されている。

区 分	4 有効求人倍率				4 雇用保険受給者実人員 ※			区 分	労働災害発生状況	
	淡 路		全 県		淡 路		全 県		淡 路 (件)	全 県 (件)
	前年度差		前年度差		前年度比					
30年度	2.14	0.26	1.45	0.13	4,110	92.9%	217,587	30 年	146	5,042
元年度	2.19	0.05	1.38	−0.07	4,320	105.1%	212,275	元年	133	4,926
2年度	1.55	−0.64	0.97	−0.41	4,938	114.3%	252,333	2 年	163	5,381
3年度	1.73	0.18	0.94	−0.03	4,407	89.2%	238,147	3 年	150	5,967
4年度	1.96	0.23	1.03	0.09	4,645	105.4%	223,176	4 年	440	11,788
5年度	1.92	−0.04	1.02	−0.01	4,250	91.5%	237,401	5 年	440	11,788
6年 4月	1.60	−0.19	1.01	−0.01	366	117.7%	17,974	6年1月		
5月	1.58	−0.14	0.99	−0.03	410	120.6%	19,693	2月		
6月	1.65	−0.19	0.97	−0.04	395	107.3%	19,628	3月		
7月	1.80	−0.15	1.01	0.00	441	114.5%	22,206	4月		
8月	1.77	−0.21	1.02	0.02	432	109.6%	21,536	5月		
9月	1.81	−0.16	1.01	0.00	403	101.0%	20,723	6月		
10月	1.93	0.03	1.02	0.01	382	102.1%	20,279	7月		
11月	1.96	−0.10	1.00	−0.01	317	87.8%	18,297	8月		
12月	2.16	0.05	0.99	−0.02	305	91.9%	18,503	9月		
7年 1月	2.02	0.01	1.00	−0.02	304	89.1%	18,422	10月		
2月	1.91	0.01	0.99	−0.04	306	95.9%	17,782	11月		
3月	1.82	0.01	1.00	−0.04	292	89.6%	17,216	12月		
6年度計	(月平均) 1.83	−0.09	(月平均) 1.00	−0.02	[363] 4,353	102.4%	[19,355] 232,259	6 年計	130	5,574

※令和4年9月以降の淡路の有効求人倍率については、ハローワークインターネットサービスの機能拡充に伴う

「オンライン登録者」にかかる数値を含む。

※雇用保険受給者実人員の6年度計欄は、上段[]書きが月の平均値、下段が合計である。

区 分	5 預貸金残高(億円)※				6 保証承諾(百万円)		
	預 金 残 高		貸 出 残 高		月 平 均	年 度 計	前 年 度 比
		前年度比		前年度比			
元年度	8,598	100.1%	2,221	98.7%	1,259	15,110	119.1%
2年度	9,257	107.7%	2,467	111.1%	5,033	60,400	399.7%
3年度	9,652	104.3%	2,449	99.3%	732	8,782	14.5%
4年度	9,478	98.2%	2,407	98.3%	853	10,237	116.6%
5年度	9,355	98.7%	2,370	98.5%	958	11,490	112.2%
6年 4月					974	－	161.3%
5月					1,317	－	225.1%
6月	9,483	98.4%	2,310	97.5%	2,607	－	195.1%
7月					1,140	－	122.1%
8月					385	－	41.0%
9月	9,450	99.9%	2,299	97.5%	742	－	71.1%
10月					531	－	58.9%
11月					743	－	75.7%
12月	9,505	100.9%	2,336	99.4%	1,102	－	96.8%
7年 1月					441	－	54.7%
2月					514	－	47.4%
3月	9,282	99.2%	2,326	98.1%	623	－	54.8%
	9,282	99.2%	2,326	98.1%	(月平均) 927	11,119	96.8%

※ 年度計欄は、各年度3月末の数値

区 分	6 代位弁済(百万円)		8 主要観光施設入場者(千人)※		
	年度計	前年度比	月 平 均	年 度 計	前 年 度 比
元年度	621	274.8%	261	3,128	95.7%
2年度	365	58.8%	154	1,851	59.2%
3年度	35	9.6%	190	2,284	123.3%
4年度	493	1408.6%	271	3,255	142.5%
5年度	1,012	205.3%	286	3,428	105.3%
6年 4月	0	－	285	－	106.0%
5月	38	33.6%	342	－	92.0%
6月	52	16.1%	251	－	100.6%
7月	0	－	248	－	83.9%
8月	0	－	301	－	84.9%
9月	13	14.0%	263	－	97.7%
10月	109	2725.0%	292	－	93.2%
11月	156	537.9%	313	－	98.5%
12月	24	－	212	－	100.0%
7年 1月	51	60.7%	220	－	98.9%
2月	147	74.2%	215	－	92.6%
3月	134	126.4%	328	－	102.6%
6年度計	724	71.5%	(月平均) 273	3,271	95.4%

※各月ごとの数値は四捨五入を行っているため、月ごとの計と6年度計とは一致していない場合がある。

区 分	明石海峡大橋交通量		大鳴門橋交通量	
	車両台数		車両台数	
	(千台)	前年度比	(千台)	前年度比
元年度	14,038	103.3%	9,482	103.4%
2年度	11,457	81.6%	6,775	71.4%
3年度	12,506	109.2%	7,364	108.7%
4年度	14,352	114.8%	8,930	121.3%
5年度	14,998	104.5%	9,730	109.0%
6年 4月	1,224	102.9%	787	104.2%
5月	1,331	98.3%	870	97.5%
6月	1,132	104.2%	712	104.9%
7月	1,258	98.5%	793	100.8%
8月	1,502	100.3%	993	101.1%
9月	1,286	101.3%	817	100.8%
10月	1,281	98.9%	811	97.2%
11月	1,279	100.3%	824	98.6%
12月	1,242	103.0%	829	102.0%
7年 1月	1,188	103.4%	787	102.2%
2月	1,038	96.0%	682	95.9%
3月	1,381	104.9%	907	105.5%
6年度計	15,144	101.0%	9,813	100.8%

(本州四国連絡高速道路株調べ)

(注1) 淡路の経済指標一覧表において、各月ごとの数値は四捨五入を行っているため、月ごとの計と6年度計とは一致していない場合がある。

(出所先等)

《指標名》	《出所先等》
主 要 大 型 店 利 用 状 況	島内主要小売業者・協同組合
公 共 工 事 請 負 金 額	「公共工事動向」(西日本建設業保証株式会社兵庫支店)
有 効 求 人 倍 率	「月報ひょうご」(厚生労働省兵庫労働局)、「主要業務取扱状況」(洲本公共職業安定所)
雇用保険受給者実人員	同上
労 働 災 害 発 生 状 況	淡路労働基準監督署
消 費 者 物 価 指 数	総務省統計局
預 貸 金 残 高	「島内計数」(淡路信用金庫本店)
信 用 保 証	「信用保証月報」(兵庫県信用保証協会)
企 業 倒 産	(株)東京商工リサーチ神戸支店
主 要 観 光 施 設 入 場 者 数	淡路ファームパークイングランドの丘、淡路人形座、うずの丘大鳴門橋記念館、ウェルネスパーク五色、パルシェ香りの館・香りの湯、淡路ワールドパークONOKORO、北淡震災記念公園、県立淡路島公園ハイウェイオアシス
観 光 客 入 込 状 況	「兵庫県観光客動態調査」(兵庫県産業労働部観光振興課)
明 石 海 峡 大 橋 交 通 量	本州四国連絡高速道路(株)
大 鳴 門 橋 交 通 量	同上

あわじの経済リポート (令和7年1月～3月)

発行 兵庫県淡路県民局県民躍動室交流渦潮課
〒656-0021 兵庫県洲本市塩屋2丁目4番5号
TEL(0799)22-3541 内線303