

# セミナー参加の流れ



## ① 申し込み

下記お申し込み QR コード  
または、アドレスからお申  
し込みフォームを記入し、  
お申し込みください。

## ② 送信後

運営側より〈お申し込み確  
認メール〉が届きます。ま  
た、個別相談会をご希望さ  
れた方は、後日、相談会の  
案内メールが届きます。

## ③ 参加方法

セミナー前日(10月22日)  
ZoomのURLが書かれた招  
待メールが届きます。当日  
12:45になりましたら、メ  
ールに記載 URL から Zoom  
会議にご参加ください。

## ④ 13:00～：講演会

接続確認・注意説明の後、3  
人の先輩就農者の方たちに、  
就農に関して実体験をもと  
にお話していただきます。

## ⑤ 14:15～16:15：相談会

就農に関すること(独立就農、  
雇用就農、研修・体験、田  
舎暮らし等)が相談できる個  
別相談会を実施します。



# ツアーの参加について

## 【スケジュール】

9:30	JR 姫路駅南側 一般車用ロータリーに集合
10:15～11:15	姫路市内：開発農園+井村農園「独立・雇用就農について」
11:45～13:15	新舞子ガーデンホテル：青年クラブ交流会（40分）「青年クラブの活動について」 昼食（50分）
13:30～14:15	たつの市内：浜村農園「独立就農について」
15:15～16:00	佐用町内：藤東芳光ぶどう園「三日月高原ぶどう栽培について」
17:15 ごろ	姫路駅 解散

- 1) 募集人員：15名程度／コース（ご夫婦やお子様連れでの参加も可能です）
  - 2) 参加費：1,000円／1人 当日支払（3歳未満は無料ですが昼食は用意しません）
  - 3) 締切日：令和3年10月26日（火）
  - 4) その他：応募多数の際は上記〈就農セミナー〉参加者を優先します
- ※ツアー内容は天候や新型コロナウイルス等の影響により変更・中止となる可能性があります。

## お申し込み

〈申込期限〉

就農セミナー 令和3年10月18日  
農園ツアー 令和3年10月26日

## お問い合わせ

西播磨アグリフロンティアカレッジ運営協議会事務局

就農セミナー・農園見学ツアー問い合わせ担当：秋本

☎ 0791-58-2194（直通）

※お電話での申込みはできません

✉ Kotonorin@pref.hyogo.lg.jp

〈就農セミナー〉

〈農園ツアー〉

### 【メールの場合】

メールの件名(タイトル)に「就農  
セミナー申込」とご記入ください。  
本文に①郵便番号 ②住所 ③氏名  
④年齢 ⑤電話番号 ⑥メールアドレス  
⑦あれば相談内容  
以上をご記入の上、左記アドレス  
へ送信ください。

〈メールアドレス〉

Kotonorin@pref.hyogo.lg.jp



オンライン

西播磨・姫路地域

日帰り

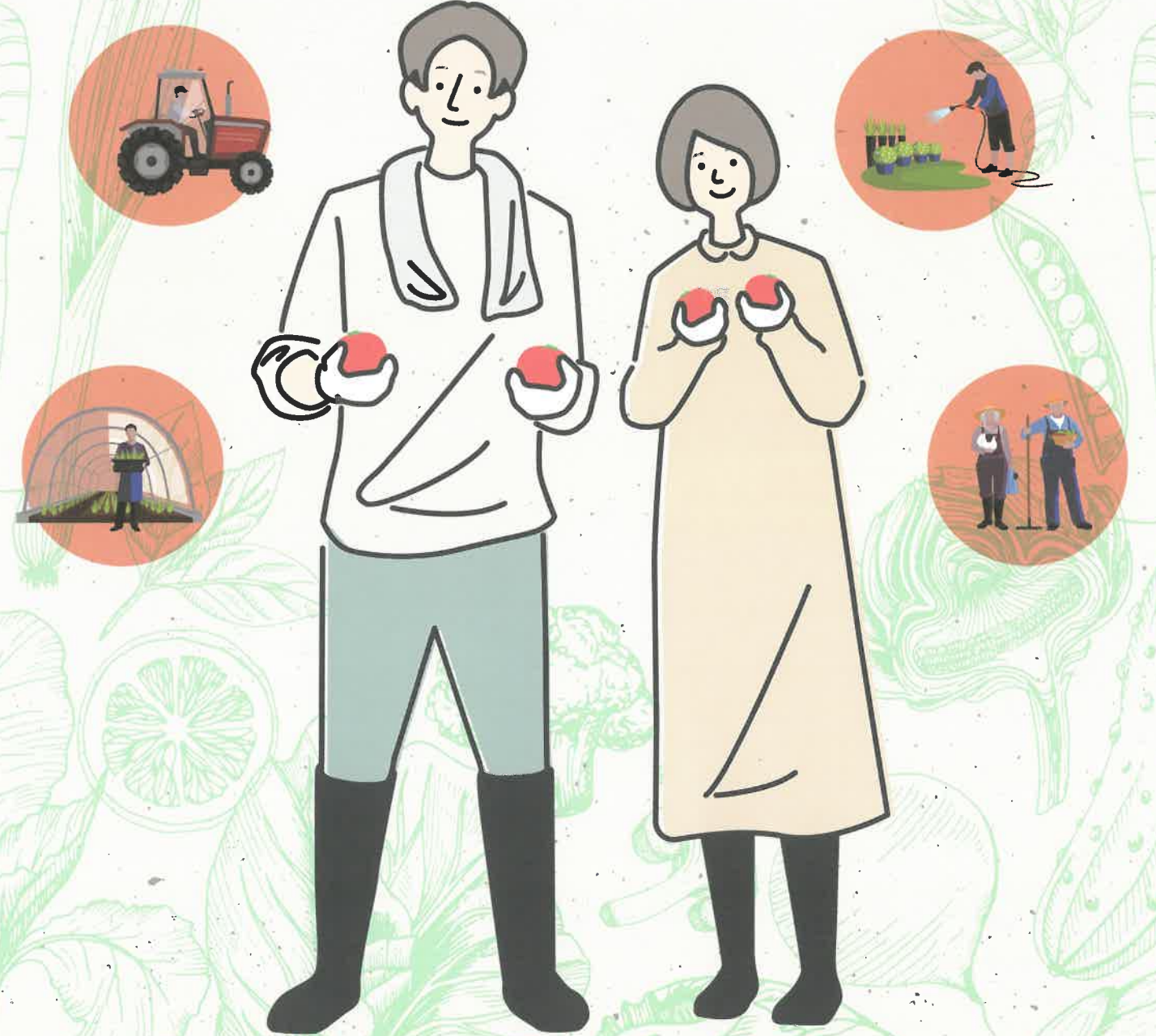
# 就農セミナー & 農園見学ツアー

令和3年

10月23日(土) 13:00～16:15

令和3年

11月13日(土) 9:30～17:15



主催：姫路・光都・揖保地域就農支援センター（事務局：姫路・光都・龍野農業改良普及センター）  
西播磨アグリフロンティアカレッジ運営協議会（事務局：光都農林振興事務所）

問合せ：西播磨アグリフロンティアカレッジ運営協議会事務局（担当：秋本）  
TEL. 0791-58-2194（直通） / E-mail: Kotonorin@pref.hyogo.lg.jp

10 / 23

参加  
無料

# 就農セミナー

オンライン

13:00 ~ 16:15

## 講演会 13:00 ~ 14:00

中西播地域の先輩新規就農者による、就農に至るまでの過程、苦労話、経営の工夫等について講演していただきます。

「うまい米を産直販売！  
そして高収益作物への挑戦！」

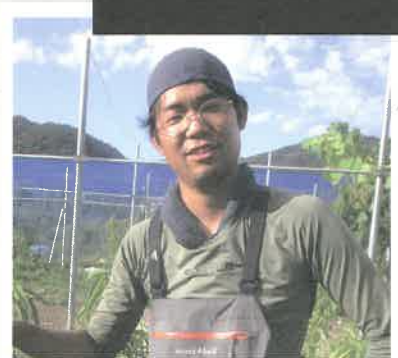


講師：藤本 俊祥 さん  
(フジ工房 新千農園 代表)



講師：鍋島 京子 さん  
(福鍋農園)

「野菜と元気を届けたい！  
公務員からファーマーへ」



講師：小川 敬生 さん  
(あこうフルーツ農園 代表)

「果樹就農への道のり」

## 相談会 14:15 ~ 16:15

就農に関わること(独立就農、雇用就農、研修・体験、田舎暮らし等)が相談できる個別相談会を実施します。

出展ブース ※出展予定者は変更となる場合があります

【一般相談】 移住や就農など一般的なご相談

姫路市、神河町、市川町、福崎町、赤穂市、たつの市、宍粟市、太子町、上郡町、JA兵庫西

【雇用相談】 雇用による就農のご相談

開発農園(姫路市)、児島園芸有限会社(姫路市)、牛尾農場(市川町)、深山農園株式会社(相生市)、株式会社フジ工房 新千農園(たつの市)、株式会社御津サンファーム(たつの市)、株式会社しそ前田農園(宍粟市)

【研修相談】 研修等受け入れのご相談

兵庫県立農業大学校

11 /

13

農業を仕事にしてみたい方対象

# 農園見学ツアー

就農したいけど何から始めたらいいの？  
就農までの計画の立て方を知りたい、  
実際の農業現場を見て先輩農家の話を  
聞きたい、そんなアナタ。  
本に載っていない情報がココにあります！



- 9:30 JR 姫路駅南側  
一般車用ロータリーに集合
- 10:15 ~ 11:15 開発農園 + 井村農園  
「独立・雇用就農について」
- 11:45 ~ 13:15 青年クラブ交流会  
昼食 (50分)
- 13:30 ~ 14:15 浜村農園  
「独立就農について」
- 15:15 ~ 16:00 藤東芳光ぶどう園  
「三日月高原ぶどう栽培について」
- 17:15 姫路駅 解散

### 1 開発農園



- 野菜専作経営(網干メロン、トマト、葉物野菜等)
- 長年にわたり研修生受け入れ
- 多品目野菜の周年生産販売モデルを構築
- 販売は主にスーパーや直売所

### 1 井村農園



- 地元篤農家で1年間研修
- 2014年独立就農
- チンゲンサイを中心に施設、露地で様々な野菜を栽培
- 堆肥等有機質肥料を利用した土づくりを行う
- 販売は主に飲食店や直売所

### 2 浜村農園



- 農大卒業後、JA 営農指導員に
- 親方農家で研修後、2014 就農
- にんじん 1.5ha、大根 1.1ha
- 販売は市場へ組合の共同出荷
- 若手農家として産地の将来を担う！

### 3 藤東芳光ぶどう園



- 2012年5月に親元就農
- シャインマスカット等、11品種を栽培
- 販売は主に自家直売や宅配
- 高原を活かした高品質なぶどう栽培に取り組む

※ツアーの内容は天候や新型コロナウイルス等の影響により変更・中止となる可能性があります。