

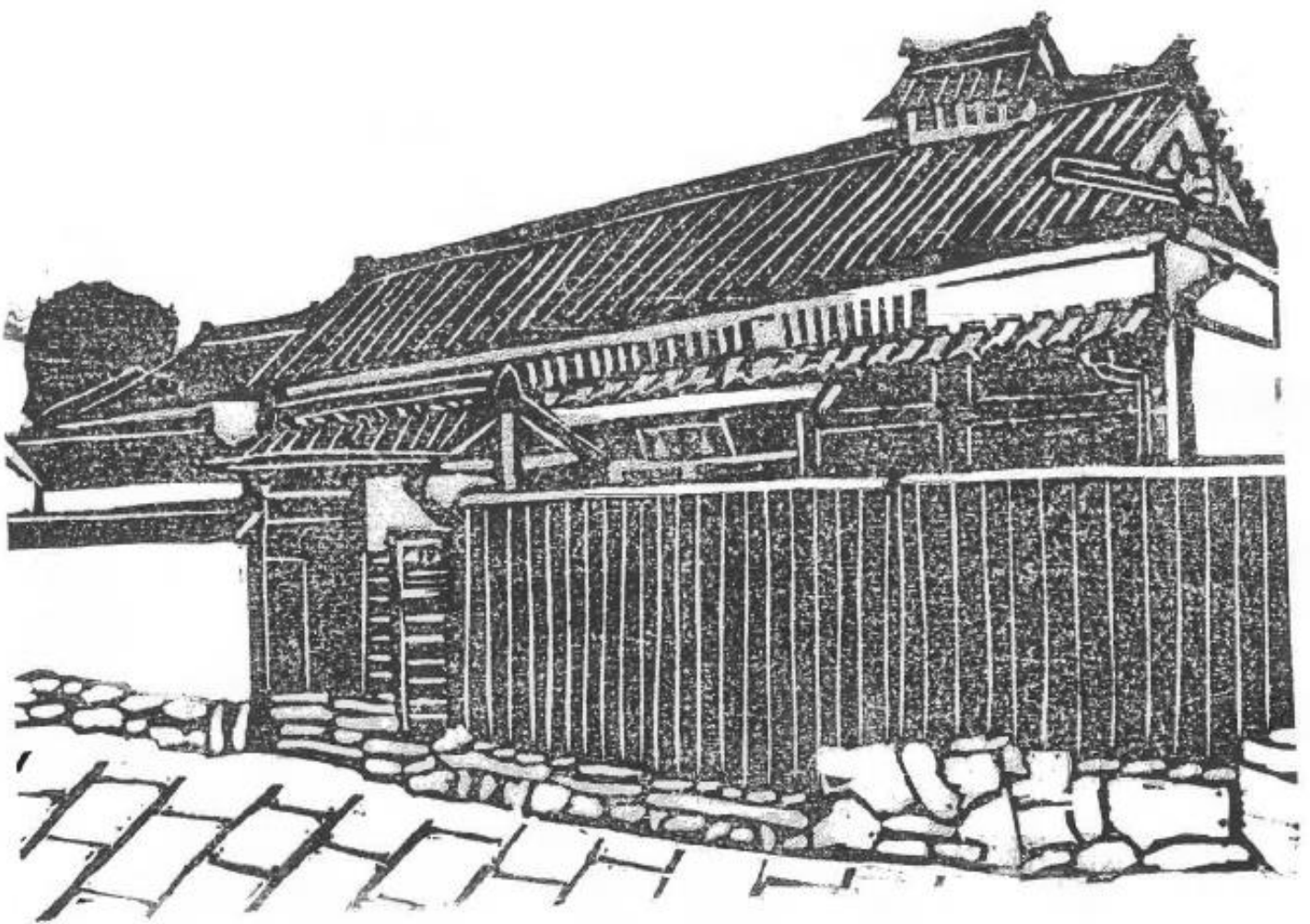
中播磨

# Wa' Wa' Wa'

編集・発行  
姫路市北条1-98 姫路総合庁舎  
兵庫県中播磨消費者センター

しんぶんを通して、人のWa'・平和のWa'・話のWa'など限らないWa'に出会いたい…そんなWa'を伝えていきます。  
(生活創造応援隊 一同)

## はりまの古民家 No. 2



### も く じ

特集 ぶら〜り町歩き	
はりまの古民家 in 福崎	P2
グループ紹介	P3
消費生活情報	P3
センターからのお知らせ	P4

### 版の会 大江 一

立派なお屋敷でした。  
ただ、建物の大きさ、複雑な建込みは、  
版画には大変難しかったです。

# ぶら〜り町歩き

中播磨の行ってみたいこんなところをご紹介

はりまの古民家 in 福崎

〜大庄屋三木家住宅を訪ねて〜

台風14号の進路変更により、中播磨は大きな被害なくさわやかな秋の朝を迎えた10月11日、大庄屋三木家住宅の前に、生活創造応援隊4名が集合しました。

三木家は英賀城主の子孫とされ、後に飾磨で飾磨津屋と称する酒屋を営んでいましたが、1655年、姫路藩主の新田開発の呼びかけに応じ、初代利通が辻川村（現福崎町西田原）へ移り住みました。平成22年度から実施した保存修理工事前の外観は、歴史的風格はあるものの、建物の痛みが激しくまさに老いた姿でした。6年という時間と大きな資金を投じて見事に甦った建物は、兵庫県指定重要有形文化財に相応しい姿になりました。

保存修理工事に伴う文化財調査では、主屋は2代目吉忠の時代（1705年）に建てられたものであり、北側の内蔵の方が早く建てられた（1697年）ことが明らかになりました。長い歴史を繋いで生野鉾山寮馬車道（銀の馬車道）へ、そして民俗学の父柳田國男誕生へと、三木家は地域の発展に大きく貢献してきました。

案内人の方より、2階へのつり階段、お白洲としても使われた武士専用の玄関、釘隠し、播但一揆の際の刀傷、湯屋は焚口がないためお湯や水を運んでいたこと、主人の部屋には書類のやりとりのための開口部、訪問者の顔を確認するための窓等板戸に様々な工夫が凝らされていたこと、声が届かないときには半鐘で知らせていたことなどを説明いただき、現在のセキュリティにも劣らない仕組みに驚きでした。

お礼を言っただけの帰りに、11月に開館の宿泊施設「播磨福崎蔵書の館」を少し見学させていただくことができました。三木家住宅の建物を最大限に活かされているように感じました。すぐお隣が「もちむぎの館」です。特産品のもちむぎを味わって帰途につきました。この取材でお世話になりました皆様、ありがとうございました。



【三木家住宅表門】



【半鐘】



【主屋の表座敷】



【台所のかまど】

【生活創造応援隊】 植原邦子、大野律子、小國冷子、田路和子



# ♪グループ紹介♪♪♪ 大竹エッセークラブ

姫路生涯大学校で「エッセー入門講座」を学んだ者達が、講師の大竹仁子先生を頼って、2005年に「エッセークラブ」を立ち上げました。先生は丁寧に温かく、添削講評して下さいます。

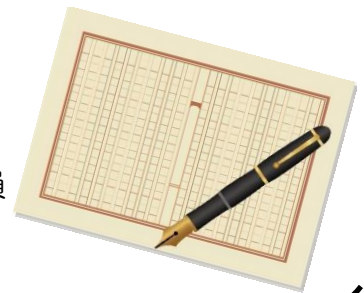
「読み書き算盤」は、生活の必須条件ですが、<sup>エッセー</sup>随筆を書くことは自分史の一作品に繋がります。歩んだ道や身辺雑感を原稿用紙3枚分に記すのは、結構な脳活になりますよ。

人生は100歳時代に突入しました。60や70歳は漸く佳境に辿ったばかり。会員の最高齢者は90代、意気軒昂な方です。

今年、生涯大学の事情で学舎が使えなくなりました。新型コロナウイルスも流行し、困惑しましたが、嬉しいことに県民センターで活動が継続できるのです。

これを機に「大竹エッセークラブ」と改称し、十数名の会員は心新たに、創作と発表に努めていきます。

Wa' Wa' Wa' の愛読者の皆様よろしく。



## 消費生活情報 ～くらしに役立つ情報をお届けします～

### 消毒用アルコールの取扱いにご注意！

新型コロナウイルス感染症の感染拡大に伴い、手指の消毒等のため、消毒用アルコールを使用する機会が増えています。消毒用アルコールには危険物に該当するもの（アルコール濃度60%以上）もあり、取扱いを誤ると火災等を引き起こすおそれがあるので、十分な注意が必要です。



#### 消費者へのアドバイス

##### ◆火気の近くでは使用しないようにしましょう

消毒用アルコールは蒸発しやすく、可燃性蒸気が発生するため、火源があると引火するおそれがあります。消毒用アルコールの使用付近では、火気の使用はやめましょう。

##### ◆詰め替えを行う場所では喚起を行いましょう

消毒用アルコールの詰め替えを行う際に発生するおそれのある可燃性蒸気は、空気より重く、低所に滞留しやすい性質があります。詰め替えを行う場所は、通気性の良い場所や常時換気が行える場所を選びましょう。

##### ◆直射日光が当たる場所等、高温になるところに保管しないようにしましょう

消毒用アルコールを直射日光のあたる場所など、高温になる場所に保管すると、熱せられることで可燃性蒸気が発生します。高温になる場所での保管は避けましょう。



消費者ホットライン ☎ 188 (いやや!)



お近くの消費生活センター等につながります。

## ～「環境学習セミナー」講師派遣事業～

NPO法人はりま里山研究所では、環境に対する関心を高め、環境を大切にする心を育むため、地域団体等が主催する「環境学習セミナー」に講師を派遣します！

### ◆対象セミナー

中播磨地域で環境学習活動を実施する団体等が主催する、幅広い年齢層を対象とした「環境学習セミナー」。

### ◆派遣地域

中播磨管内（姫路市、神河町、市川町、福崎町）

### ◆募集期間

令和3年1月末まで

### ◆実施期間

令和3年2月20日（土）まで

### ◆募集件数

2件 ※1団体あたり2万円までの講師謝金を補助します。

### ◆問合せ

NPO法人はりま里山研究所 担当：熊谷  
〒679-2132 姫路市香寺町須加院 2-182  
TEL：  
FAX：  
E-mail：  
HP：

この事業は、中播磨県民センターからの委託を受け、NPO法人はりま里山研究所が実施するものです。



## ～グループ活動紹介展示会開催中～

姫路総合庁舎2階生活創造情報プラザにて、グループの活動を紹介する展示会を開催しております！庁舎にお越しになった際には是非ご覧ください。

グループ名	展示期間	展示内容
かわいいうさぎ	11月30日（月） ～12月11日（金）	・活動紹介パネル ・フェルトを使用した制作物
版の会	12月14日（月） ～12月25日（金）	・版画作品の展示

## 兵庫県中播磨県民センター 県民交流室 県民課（消費者センター）

〒670-0947 姫路市北条1-98 兵庫県姫路総合庁舎2階

【電話】 【FAX】

【Eメール】

【消費生活相談】消費者ホットライン 188 \*最寄りの消費生活相談窓口につながります。

【ホームページ】

