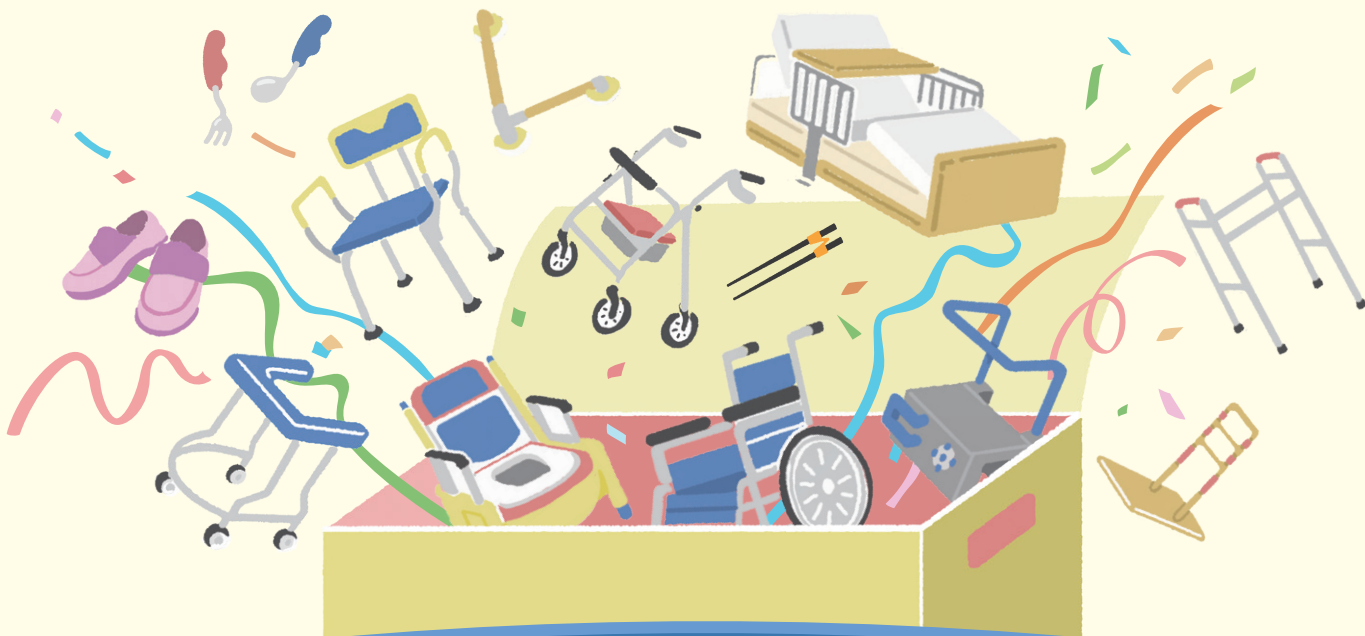


あなたの
知らない

福祉用具の世界



暮らしを支えるお助け道具のはなし

「住み慣れた自宅で、自立した生活を続ける。」当たり前のように、介護を必要とする高齢者にとっては難しいこと、困ることもあると思います。そんな困りごとを、福祉用具を活用することで解決できるかもしれません。生活に役立つ福祉用具の種類、活用方法、実際に使うための手続きまで、「あなたの知らない福祉用具の世界」をテーマに、医師、理学療法士、作業療法士、看護師、医療ソーシャルワーカーが解説します。

日時

令和5年3月4日(土)

午後2時～4時30分(開場 午後1時30分)

場所

子午線ホール

(アスピア明石北館9階)

ウィズあかし 明石市東仲ノ町6番1号

問合せ
申込み

下記事務局まで

【開会あいさつ】 院長 橋本 靖

- ①暮らしを支えるお助け道具
～福祉用具ってなんだろう～
大島 隆司 (整形外科医長)
- ②動くを助ける福祉用具のはなし
代田 琴子 (理学療法士)
- ③トイレ・お風呂を助ける福祉用具のはなし
安藤 悠 (作業療法士)
- ④食事・見守りを助ける福祉用具のはなし
松村 弘子 (看護師)
- ⑤福祉用具がほしい!!
借りる? 買う? どうしたらいいの!?
小河 美帆 (医療ソーシャルワーカー)

【閉会あいさつ】

院長補佐兼診療部長 大串 幹

参加費
無料

事前登録制

主催

(福) 兵庫県社会福祉事業団 兵庫県立リハビリテーション中央病院

後援

兵庫県立リハビリテーション協議会、(一社)兵庫県医師会、(一社)神戸市医師会、(一社)明石市医師会、兵庫県整形外科医会、(公社)兵庫県看護協会、(一社)兵庫県理学療法士会、(一社)兵庫県作業療法士会、(一財)JASPEC (旧:一般社団法人日本福祉用具評価センター)

事務局

兵庫県立リハビリテーション中央病院管理部管理課

TEL:078-927-2727(内線2227) HP:<https://www.hwc.or.jp/hospital/>





日時

令和5年3月4日(土)

午後2時～4時30分(開場 午後1時30分)

※開始前は受付が混み合うおそれがありますので、
お早めにお越しください

場所

子午線ホール

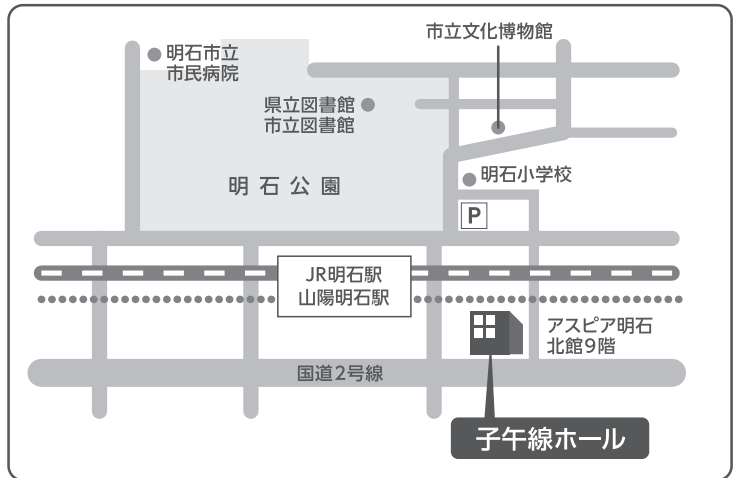
(アスピア明石北館9階)
明石市東仲ノ町6番1号

注意事項

マスクの着用をお願いします。

体調の悪い方はご遠慮ください。
当日会場入り口にて検温を行います。
その際37.5℃以上の方はご入場いただけません。

●アクセスマップ



申し込み

参加費無料、どなたでも参加可

FAX・郵送：下記参加申込書に必要事項を記入の上、切り離さずに送信・郵送してください。

メール：下記参加申込書の必要事項を記入の上送信してください。(あて先: rihakoza@hwc.or.jp)

※個人情報については、本事業に関わる事業のみに利用するものとし、他の目的には利用いたしません。

事前申し込み〆切

令和5年2月28日(火) 必着 定員120名

(定員になり次第締め切り)

※定員に達し、ご参加いただけない場合のみ返信いたします

お申し込み・
お問い合わせ先

兵庫県立リハビリテーション中央病院管理部管理課(担当: 北原、井川)

〒651-2181 神戸市西区曙町1070番地. TEL: 078-927-2727 (内線2227)

FAX: 078-925-9203

メール: rihakoza@hwc.or.jp

ホームページ: https://www.hwc.or.jp/hospital/

★新型コロナウイルス感染拡大状況により中止させていただく場合がございます。
中止の場合は、当院ホームページに掲載し、事前にお申し込みいただいた方には連絡いたします。

参加申込書

FAX 078-925-9203

(フリガナ)	年齢	歳	参加人数 (合計人数)	人
代表者 氏名	性別			
〒				
住所				
連絡先	TEL	FAX		
	E-mail			
車いす	<input type="checkbox"/> 車いすでご来場の方は <input checked="" type="checkbox"/> を記入してください			(車いす人数) 人