

東・北播磨地域のサイクリングルートや立ち寄りスポットなどの写真をInstagram・Facebookに投稿して豪華商品を手に入れよう!

第2回 東・北はりま

# サイクリング フォト コンテスト

Cycling Photo Contest



photo@Sports MC Team REAL  
協力:Sports MC.DJ.PA Team REAL

昨年度A賞作品



A賞(1名)

**GARMIN**  
スマートウォッチ「vivoactive3」



B賞(3名)

**CHROME**  
メッセンジャーバッグ(ブラック)

募集期間

2020年  
12月14日(月)

2021年  
2月28日(日)

C賞(9名)

**東・北播磨地域の特産品**



応募  
方法

①InstagramまたはFacebookの公式アカウント「@cycle.harima」をフォローします。

②ハッシュタグ「# サイクルハリマ」をつけて、撮影した写真とコメントを投稿します。

【結果発表】入賞作品は2021年3月に公式アカウント「@cycle.harima」で発表します。

募集要項や注意事項等の詳細は、ウラ面をご覧ください。

# 東・北はりま サイクリングフォトコンテスト 募集要項



Instagram/Facebook アカウント

## サイクルハリマ

東・北播磨地域のサイクリングスポットやおすすめの立ち寄りスポットなどを紹介しています。

Instagram



Facebook



## 応募要件

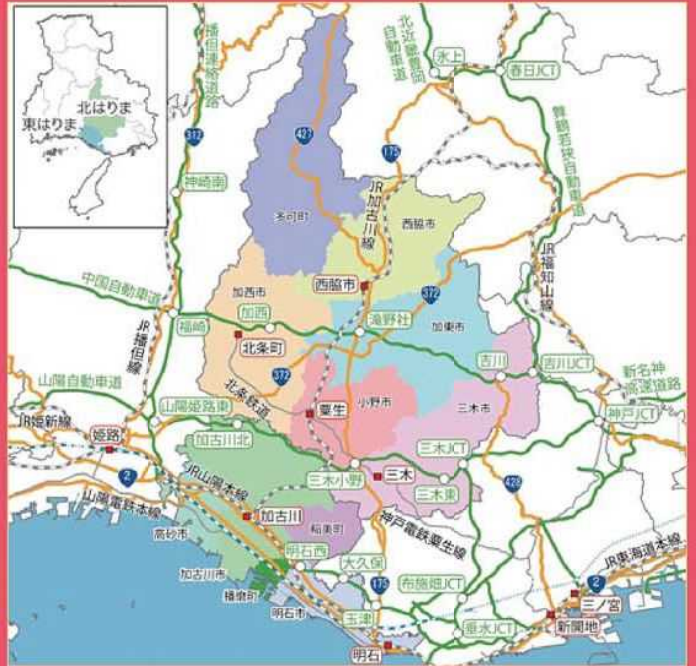
東・北播磨地域で撮影した、サイクリングルート、ビュースポット、おすすめ立ち寄りスポット、景勝地、観光地などの写真と案内や感想を、Instagram または Facebook に投稿してください。

※東・北播磨地域内のおすすめサイクリングルートが掲載されている「東・北はりまサイクリングマップ」をご活用ください。

マップデータ



東播磨地域：明石市、加古川市、高砂市、稲美町、播磨町  
北播磨地域：西脇市、三木市、小野市、加西市、加東市、多可町



- ・ 撮影機材（スマートフォン、タブレット、カメラなど）及び撮影日の制限はありません。（過去の写真の応募も可能です。）
- ・ 写真は応募者本人が撮影し、全ての著作権を有しているものとします。

## 応募写真

## 応募資格

- ・ プロ・アマ、居住地、年齢、性別など、応募者に関する制限はありません。

## 注意事項

- ・ 応募期間中であれば、お一人様何枚でも応募できます。
- ・ 入賞者の方には、Instagram / Facebook のダイレクトメッセージ機能で当選のご連絡をいたしますので、公式アカウント「@cycle.harima」を必ずフォローしてください。フォローをしていない場合は審査の対象外となります。
- ・ Instagram / Facebook のアカウントを「非公開」に設定している場合は、応募は無効となります。
- ・ 本コンテスト以外に公募されている、雑誌・WEB・企業または団体主催のコンテストへの二重投稿や、類似作品・過去の入賞作品などの投稿はご遠慮ください。
- ・ 公序良俗に反している、またはそのおそれがある場合や、その他主催者が不適切であると判断した場合は、審査の対象外とします。
- ・ 投稿者の写真やコメントは、後日兵庫県が制作する Web サイトや印刷物、映像などに利用させていただく場合がありますので、ご承諾願います。
- ・ 当選者の方には、賞品発送に必要な個人情報をお尋ねする場合がありますので、ご了承ください。

ポタっと、  
グルっと、  
北播磨

YouTube



お問い合わせ | 実行委員会事務局 (株)丸尾計画事務所 TEL:079-293-6799 ※土・日・祝日を除く

## 播磨中央公園サイクルステーション

営業日・時間

土・日・祝 | 9:00 ~ 17:00

レンタル

ロードバイク | 3,000円(税別)  
クロスバイク | 2,000円(税別)

事前申込 | TEL:0795-22-2379 (火・水を除く)  
(つながらない場合) 080-3808-6593

試走場や、情報交換ができる休憩場もあります。

