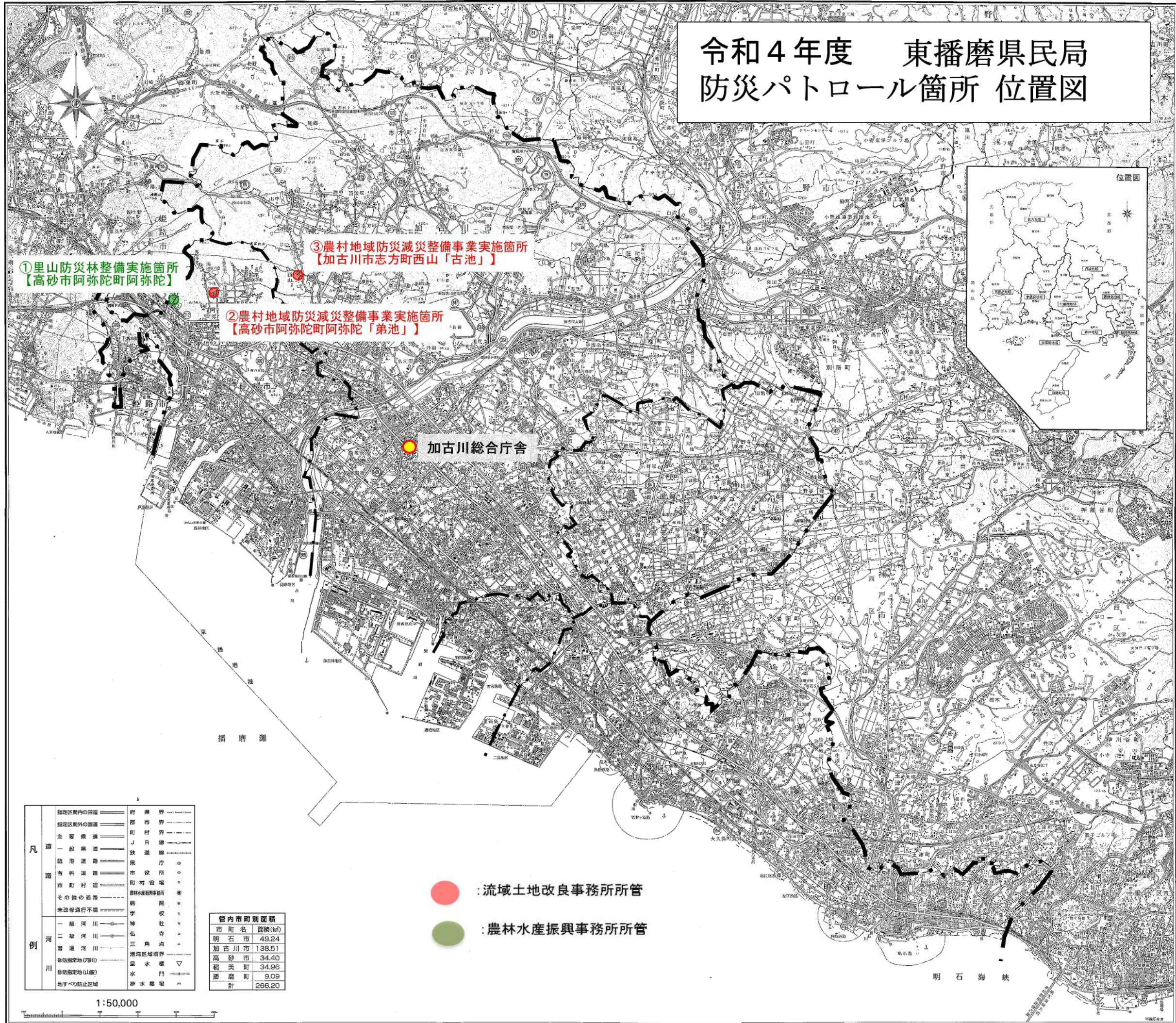


# 令和4年度 東播磨県民局 防災パトロール箇所 位置図



① 里山防災林整備実施箇所  
【高砂市阿弥陀町阿弥陀】

② 農村地域防災減災整備事業実施箇所  
【高砂市阿弥陀町阿弥陀「弟池」】

③ 農村地域防災減災整備事業実施箇所  
【加古川市志方町西山「古池」】

● 加古川総合庁舎

● : 流域土地改良事務所所管

● : 農林水産振興事務所所管

凡 例	指定区域内の道路	府界
	指定区域外の道路	郡市界
	主要道路	町村界
	一般道路	J路線
	国道	鉄道線
	有料道路	県庁
	市町村道	市役所
	その他の道路	町村役場
	未改修通行不能	農林水産振興事務所
		病院
河 川	一級河川	神社
	二級河川	仏教寺
	普通河川	三角点
	砂防指定地(河川)	港湾区域境界
	砂防指定地(山腹)	分水嶺
	地すべり防止区域	水門
		排水機場

管内市町別面積	
市町名	面積(km <sup>2</sup> )
明石市	49.24
加古川市	138.51
高砂市	34.40
福美町	34.96
播磨町	9.09
計	266.20

1:50,000