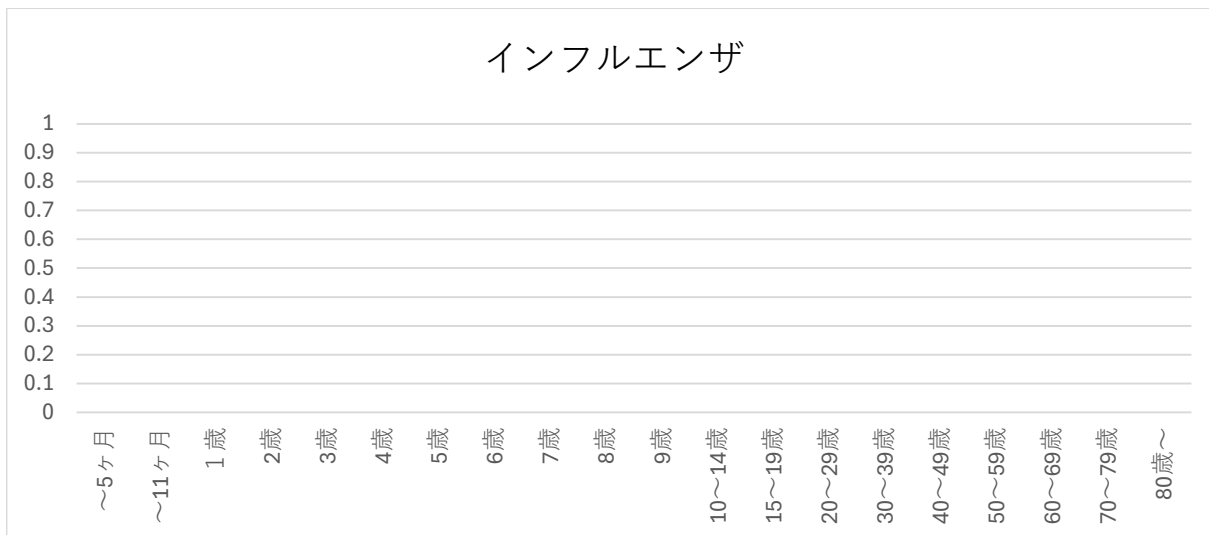
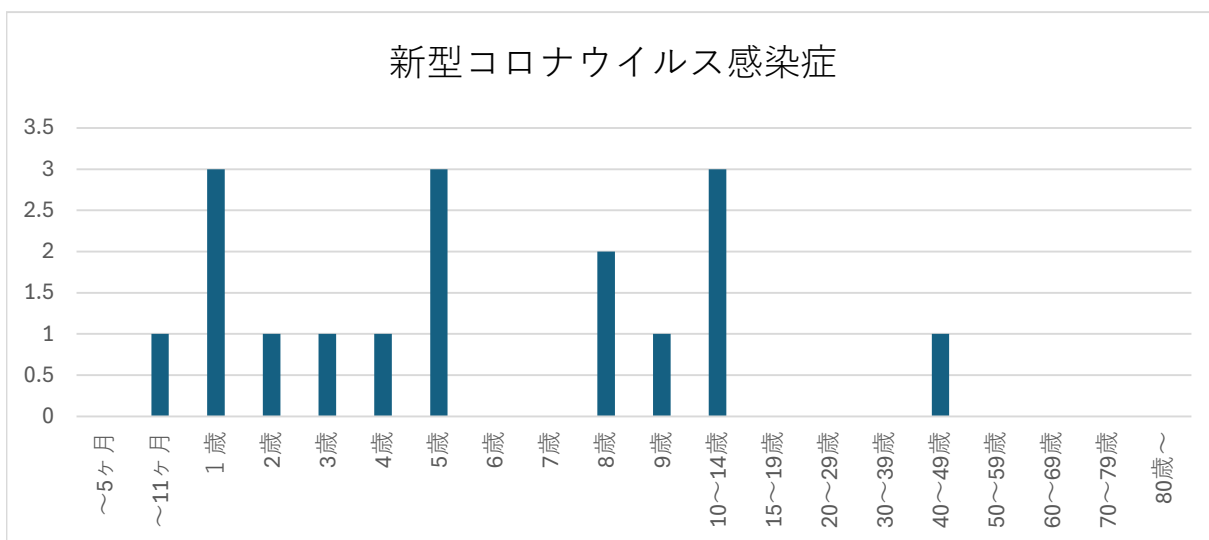


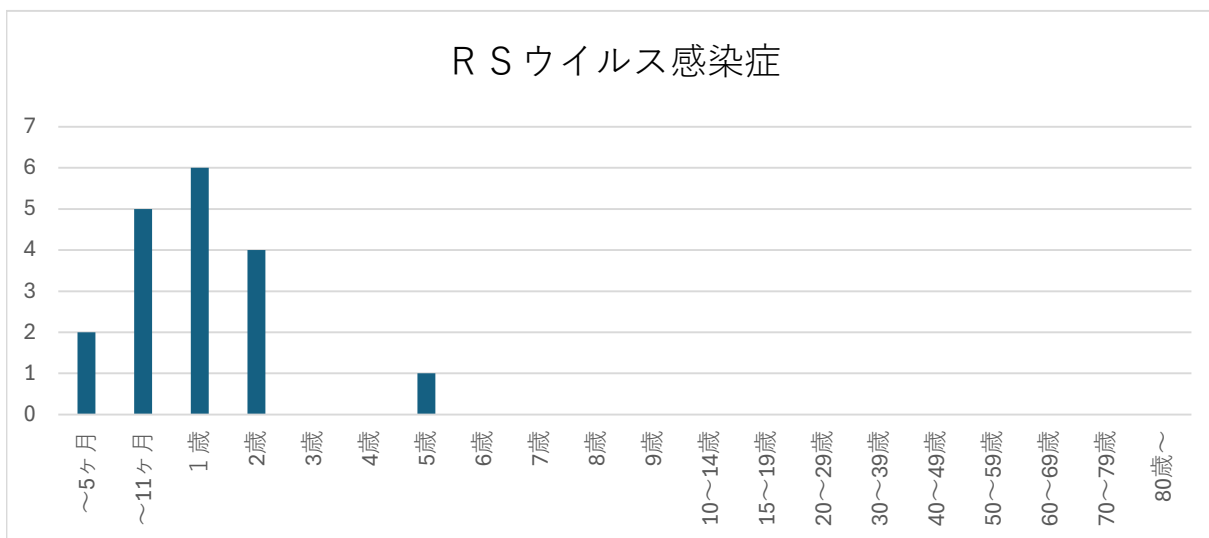
加古川健康福祉事務所管内の年代別感染症発生状況
2026年第24週 6月8日 ~ 6月14日



定点当たり報告数： 0.00 人



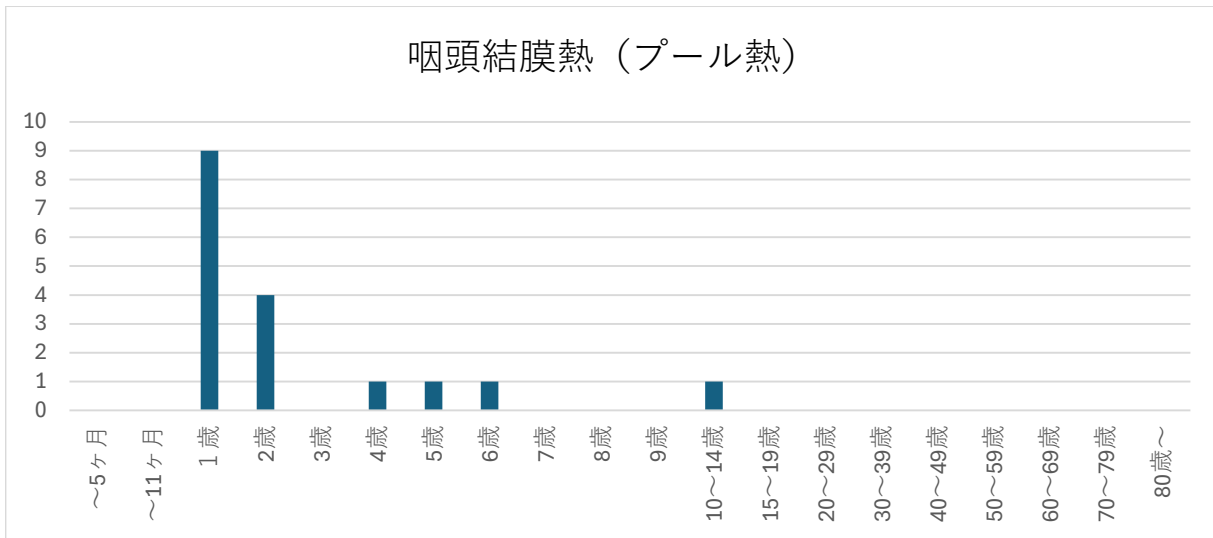
定点当たり報告数： 1.42 人



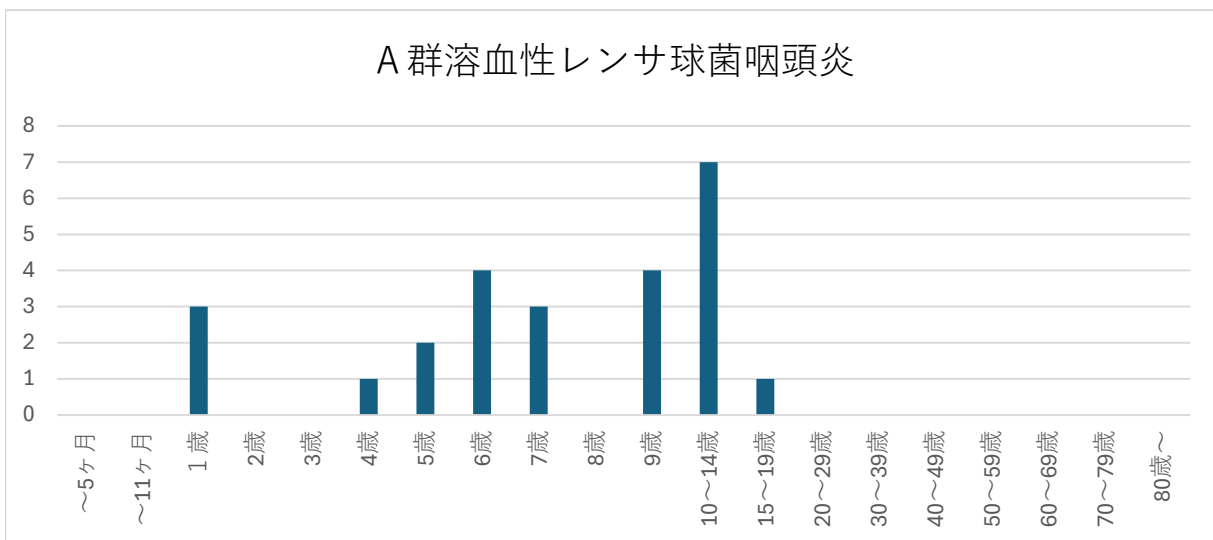
定点当たり報告数： 2.00 人

縦軸： 感染症患者報告数 横軸： 年齢

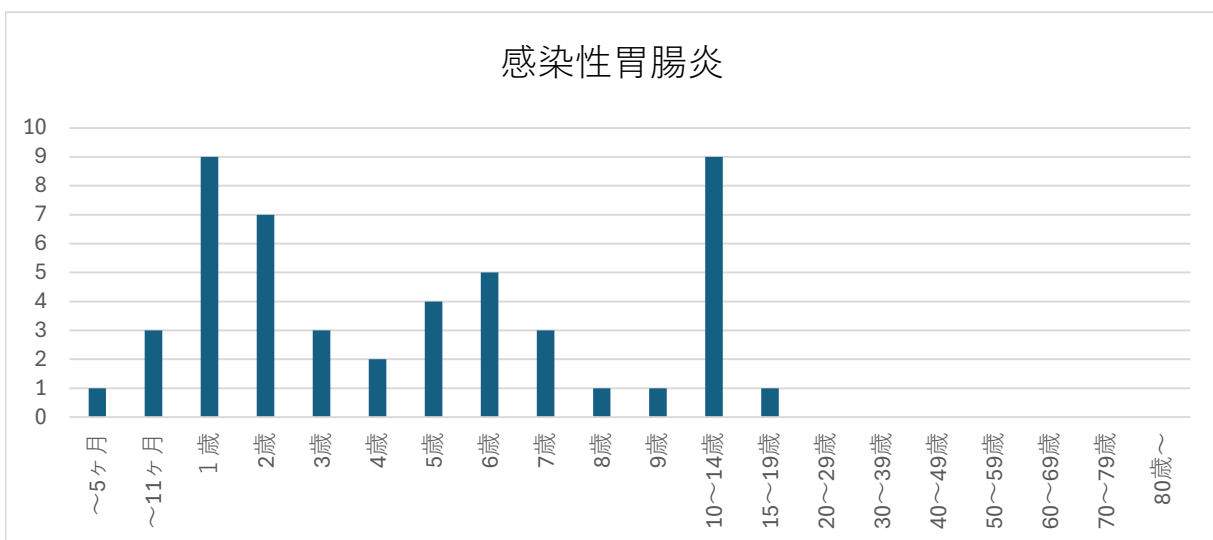
加古川健康福祉事務所管内の年代別感染症発生状況
2026年第24週 6月8日 ~ 6月14日



定点当たり報告数： 1.89 人



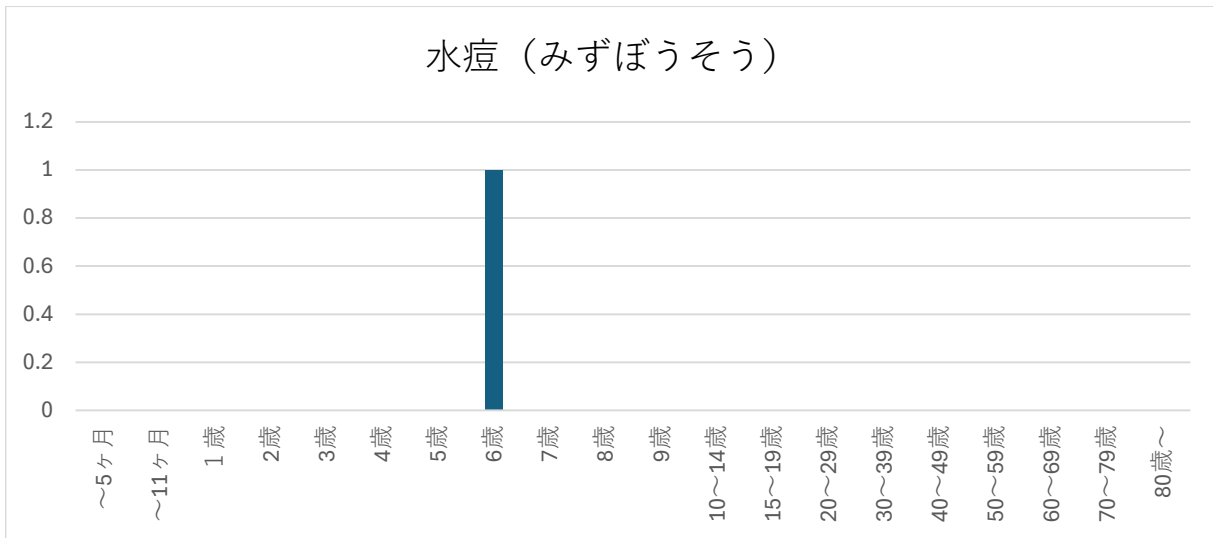
定点当たり報告数： 2.78 人



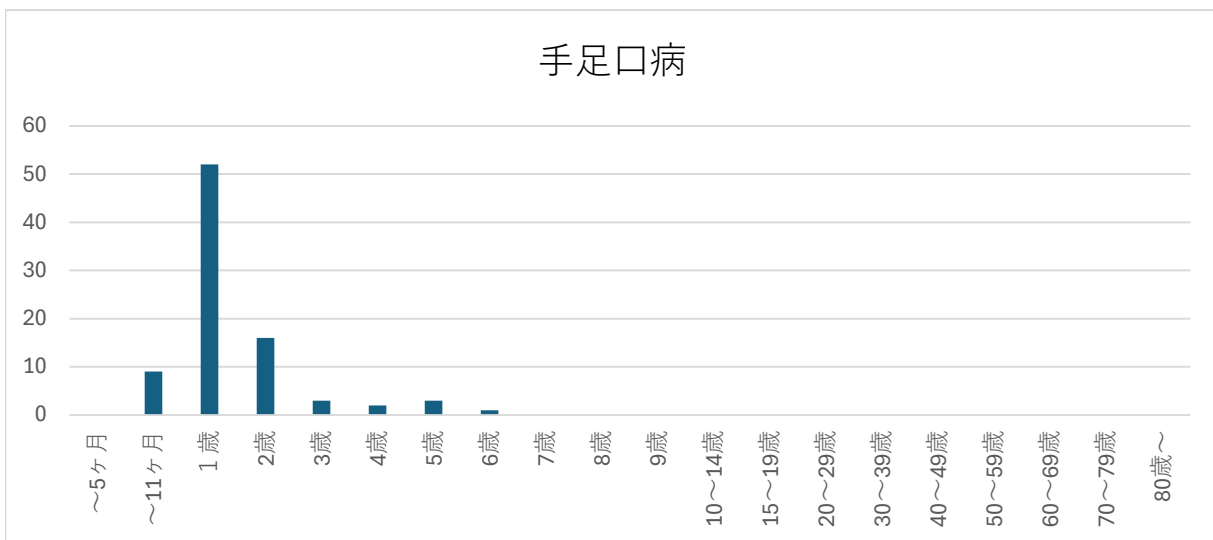
定点当たり報告数： 5.44 人

縦軸： 感染症患者報告数 横軸： 年齢

加古川健康福祉事務所管内の年代別感染症発生状況
2026年第24週 6月8日 ~ 6月14日



定点当たり報告数： 0.11 人



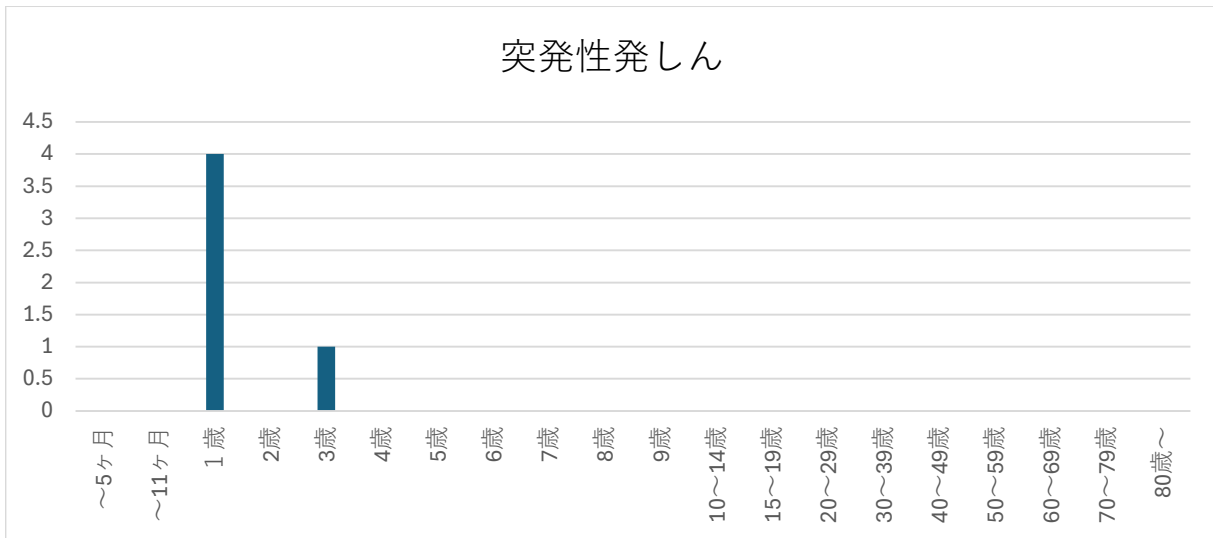
定点当たり報告数： 9.56 人



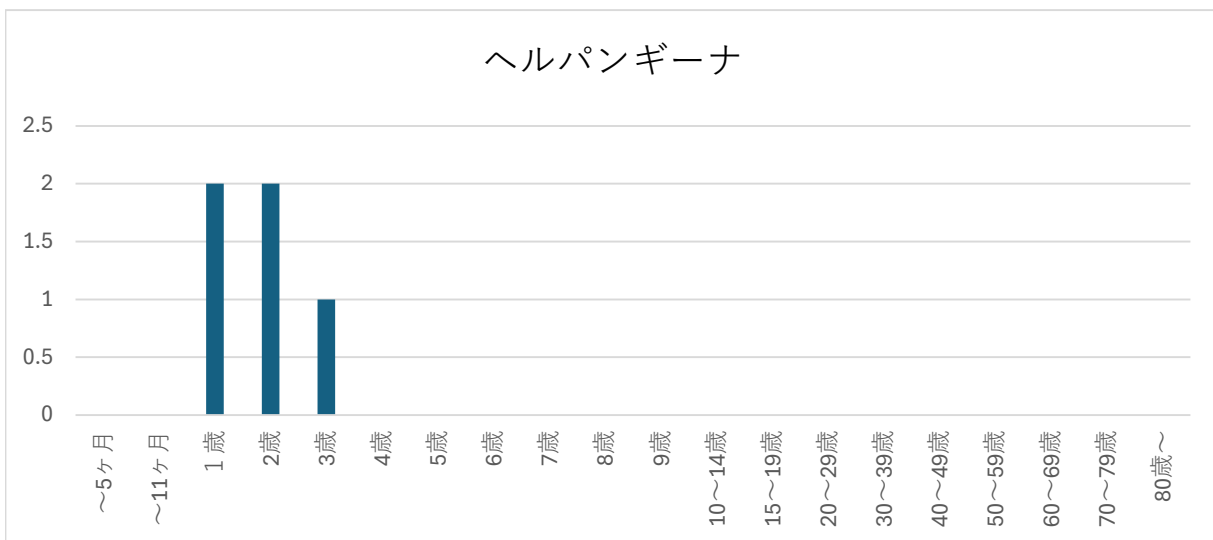
定点当たり報告数： 0.00 人

縦軸： 感染症患者報告数 横軸： 年齢

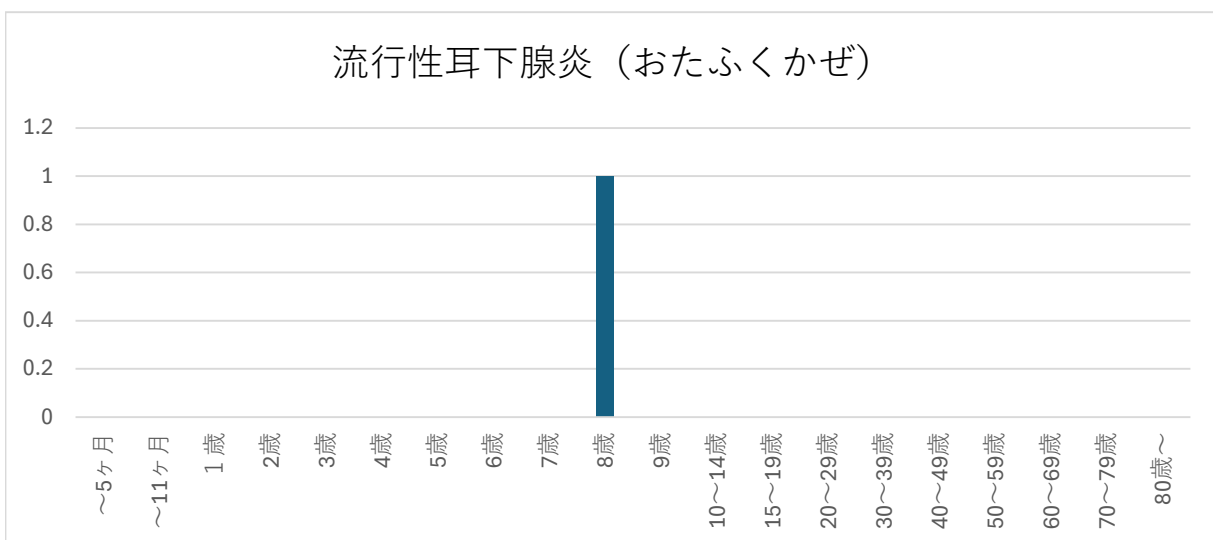
加古川健康福祉事務所管内の年代別感染症発生状況
2026年第24週 6月8日 ~ 6月14日



定点当たり報告数： 0.56 人



定点当たり報告数： 0.56 人



定点当たり報告数： 0.11 人

縦軸： 感染症患者報告数 横軸： 年齢