

作成年月日	平成20年9月2日
作成部局課室名	教育委員会事務局社会教育課

## 「シャガール展 色彩の詩人」の開催

### 1 開催趣旨

ロシア（現ベラルーシ）生まれで後年フランスを中心に活躍した20世紀最大の巨匠のひとり、マルク・シャガール（1887-1985）は、ロシア革命やふたつの世界大戦といった激動の時代を生きる中で、ユダヤ人としての自己を見つめ、また妻や家族の愛に満たされながら、その長い生涯にわたって、さまざまな技法により数多くの作品を手がけてきました。郷愁と詩情にあふれたそれらの作品は、いまもなお私たちの心をとらえて離しません。

この展覧会は、モスクワにあるロシア国立トレチャコフ美術館、及びパリのシャガール家の全面的な協力を得て開催します。シャガールの画業の初期の集大成ともいえる壁画大作『ユダヤ劇場』全7点をはじめ、初期から晩年にわたって制作された絵画、版画、タペストリーなど約150点の作品で構成します。

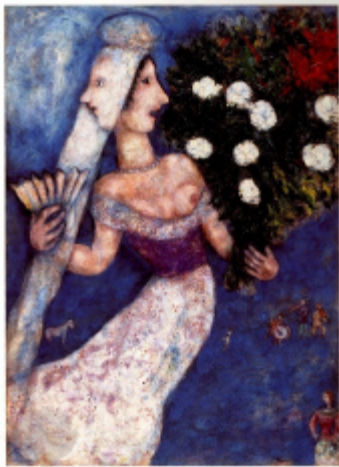
- 2 会 期 平成20年9月6日（土） - 10月15日（水）  
（延べ開催日数36日）
- 3 休館日 月曜日（ただし月曜日が祝日の場合は開館・翌火曜日が休館）
- 4 特別開館日 9月22日（月）、10月14日（火）
- 5 開館時間 午前10時 - 午後6時（金・土曜日は夜間開館：午後8時まで）  
入場は閉館30分前まで
- 6 会 場 兵庫県立美術館 企画展示室
- 7 主 催 兵庫県立美術館、産経新聞社、神戸新聞社
- 8 後 援 外務省、文化庁、ロシア連邦大使館、フランス大使館、兵庫県、兵庫県教育委員会、神戸市、神戸市教育委員会、財団法人伊藤文化財団、サンケイスポーツ、夕刊フジ、サンケイリビング新聞社、関西テレビ放送、サンテレビジョン、ラジオ大阪、ラジオ関西、FM802、Kiss-FM KOBE
- 9 特別協賛 大和ハウス工業株式会社
- 10 協 力 日本航空
- 11 観覧料 一般1,300（1,100）円、大・高生900（700）円、中・小生500（300）円  
（ ）内は前売り料金および20名以上の団体割引料金  
兵庫県内在住・在学中・小生はココロンカードの提示により無料  
障害のある方とその介護の方（1名）および兵庫県内在住の65歳以上の方は、当日料金の半額  
コレクション展の観覧には別途観覧料金が必要  
（本展とあわせて観覧される場合は割引あり）

## 12 関連事業

- (1) 記念コンサート「シャガールの調べ - ヴァイオリンとピアノで綴る詩情の世界」  
平成20年9月7日(日) 午後2時から(約90分)  
当館ギャラリーにて(定員250名)  
鑑賞無料・要申し込み  
出演者：林 晶彦 氏(作曲・ピアノ)  
金関 環 氏(ヴァイオリン)
- (2) 記念講演会  
「シャガールはなぜ七本指なのか? - ユダヤ文化論の窓から見たマルク・シャガールの世界 -」  
平成20年9月28日(日) 午後2時から(約90分)  
当館ミュージアムホールにて(定員250名)  
聴講無料(聴講には観覧券の半券が必要)  
講師：角 伸明 氏(大阪大学・関西大学講師、ロシア文学・東方ユダヤ文化論専攻)
- (3) 学芸員による解説会  
会期中の毎週土曜日 午後5時から(約30分) 当館レクチャールームにて  
聴講無料
- (4) ミュージアム・ボランティアによる解説会  
会期中の毎週日曜日 午前11時から(約15分) 当館レクチャールームにて  
聴講無料
- (5) シャガール展 およこ解説会  
平成20年9月27日(土)、10月11日(土)  
いずれも午後1時30分から(約30分) 当館レクチャールームにて  
聴講無料
- (6) こどものイベント  
・「シャガールさんのひみつその1」  
平成20年9月20日(土) 午後1時30分から  
・「シャガールさんのひみつその2」  
平成20年9月21日(日) 午前10時30分から  
いずれも要申し込み・別途参加費が必要
- (7) 映画上映会  
平成20年9月12日(金) 県美シネマクラシック  
「シャガール：ロシアとロバとその他のものに」  
当館ミュージアムホールにて(定員250名)  
入場料が必要です。

- 13 お問合せ先 兵庫県立美術館 〒651-0073 神戸市中央区脇浜海岸通1-1-1  
ホームページ <http://www.artm.pref.hyogo.jp>  
\*取材・写真提供に関すること：営業広報グループ  
TEL:078-262-0905(直) FAX:078-262-0903  
\*展覧会の内容に関すること：企画担当学芸員 相良周作、服部正  
TEL:078-262-0909(直) FAX:078-262-0913

## シャガール展 色彩の詩人 主な出品作品



《二つの顔を持つ花嫁》 1927年 油彩、  
カンヴァス 個人蔵



《青い翼の振り子時計》 1949年 油彩、紙  
(カンヴァスで裏打ち) 個人蔵



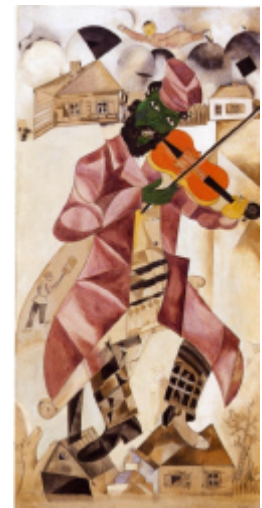
『わが人生』より《タルムード学者》 1922(1923)年  
エッチング・ドライポイント、和紙 個人蔵



《街の上で》 1914-18年 油彩、カンヴァス  
トレチャコフ美術館蔵



《家の前の自画像》 1914年 油彩、厚紙  
(カンヴァスで裏打ち) 個人蔵



《音楽》 1920年 テンペラ・グアッシュ・白色顔料、  
カンヴァス トレチャコフ美術館蔵

### 図版使用についてのお願い

展覧会紹介のためシャガール展の作品図版を貴媒体に掲載して頂く際、貴社から美術著作権協会への申請が必要となります。お手数をおかけいたしますが、Fax 1枚を美術著作権協会へお送りいただくのみで、掲載サイズが名刺サイズ以内(9.5×5cm)、1媒体につき2作品までであれば原則として著作権使用料は免除されます。3点目より有料になります。写真借用のお申し込みがございましたら、美術著作権協会への申請用紙も併せてお送り致します。なお著作権使用申請の必要のない掲載用写真として、兵庫県立美術館の建物外観写真もご用意いたしております。