

(資 料 配 付)

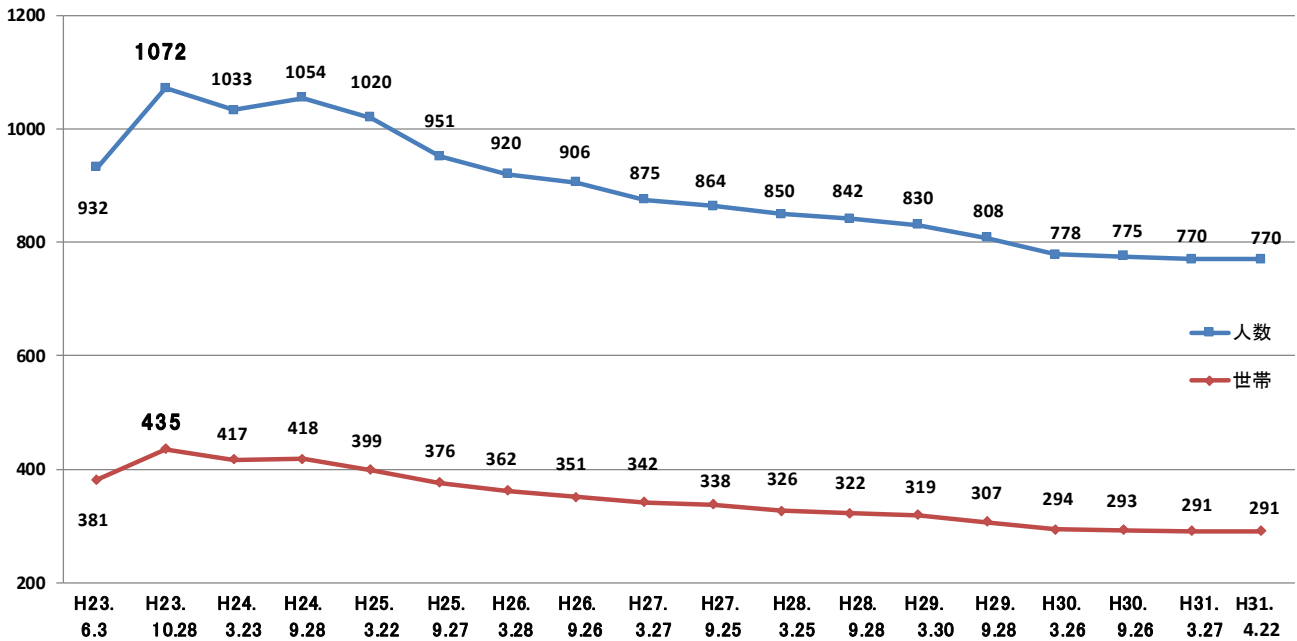
作成年月日	令和元年5月7日
作成部局	災害対策支援本部事務局

県内避難者の登録状況及び職員等派遣状況（兵庫県・関西広域連合構成団体）

1 兵庫県内避難者の登録状況等

291世帯 770人（4月22日現在）（増減なし）

◆兵庫県内避難者の登録状況等の推移



2 職員等派遣状況

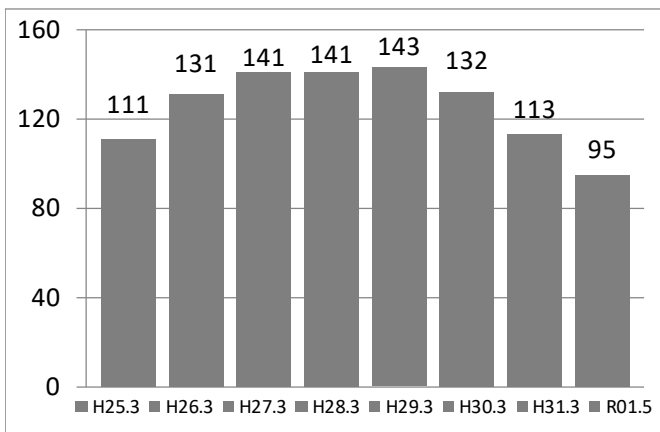
(1) 兵庫県分（県・市町職員） 95人（5月1日現在）

区 分	人 数	備 考
県	61	
神戸市	4	
その他市町	27	
県警	3	
計	95	

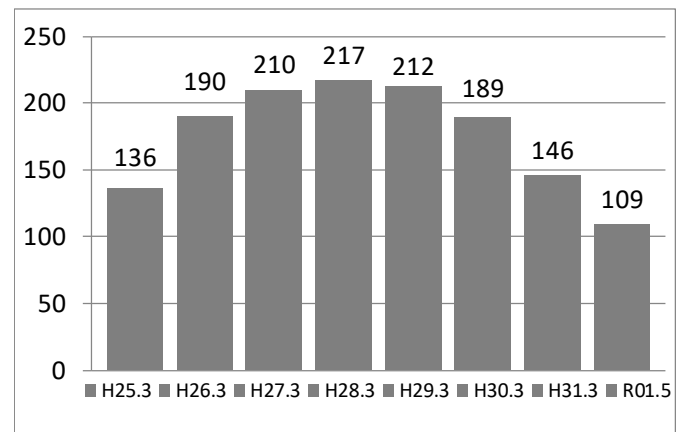
(2) 関西広域連合分（構成府県・政令市職員の中長期派遣） 109人（5月1日現在）

派 遣 先	人 数	備 考
岩手県	7	
宮城県	88	
福島県	14	
その他	0	
計	109	

◆兵庫県分の推移



◆関西広域連合分の推移



【問い合わせ先】

兵庫県企画県民部防災企画局復興支援課 TEL 078(362)4336
 関西広域連合広域防災局広域企画課 TEL 078(362)9818
 （兵庫県企画県民部防災企画局防災企画課広域企画室）