

県内の患者の発生状況

1 検査陽性者の状況（令和3年3月7日 24時現在）

（単位：人）

検査実施者数	陽性者数（累積）									
	入院	入院		宿泊療養	入院・宿泊療養調整等		その他医療機関・福祉施設等	死亡	退院	
		中等症以下	重症		入院調整					
259,506	18,185	214	178	36	56	98	49	2	558	17,257
+687	+41	+3	+4	△ 1	+2	+12	+20	△ 6	+1	+29

※下段は前日比

[検査内訳]

（単位：件） （単位：人）

区分	PCR検査	抗原検査	合計	陽性者数
地方衛生研究所等	78,987		78,987	6,588
	+23		+23	+12
民間検査機関等 （医療機関等）	134,035	46,484	180,519	11,597
	+421	+243	+664	+29
合計	213,022	46,484	259,506	18,185
	+444	+243	+687	+41

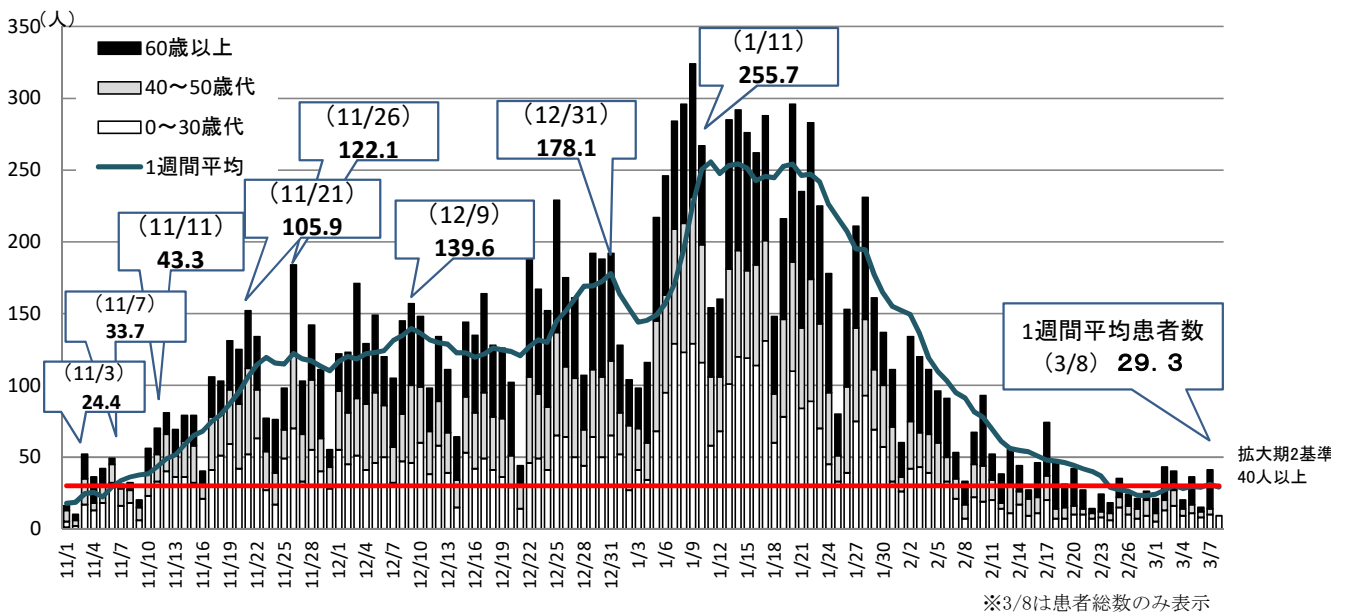
※医療機関等からの報告により集計

※下段は前日比

[入院内訳]

区分	確保病床等	患者数	差引	占有率
入院	839	214	625	25.5%
うち重症対応	116	36	80	31.0%
宿泊	1,130	56	1074	4.9%
合計	1,969	270	1,699	13.7%

2 11月1日から3月8日に発生した患者の状況（14,944人）



3 11月1日～3月7日と直近1週間の感染状況

(1) 男女別患者数

区分	(11/1～3/7)		(3/1～3/7)	
	患者数	(%)	患者数	(%)
男性	7,448	49.9	106	48.8
女性	7,486	50.1	111	51.2
非公表	1	0.0	0	0.0
計	14,935	100	217	100

(2) 年齢別患者数

区分	(11/1～3/7)		(3/1～3/7)	
	患者数	(%)	患者数	(%)
10代未満	445	3.0	14	6.5
10代	1,016	6.8	9	4.1
20代	2,324	15.6	22	10.1
30代	1,627	10.9	27	12.4
小計	5,412	36.2	72	33.2
40代	2,037	13.6	24	11.1
50代	2,172	14.5	23	10.6
小計	4,209	28.2	47	21.7
60代	1,594	10.7	19	8.8
70代	1,692	11.3	25	11.5
80代	1,385	9.3	41	18.9
90代以上	618	4.1	12	5.5
小計	5,289	35.4	97	44.7
非公表	25	0.2	1	0.5
計	14,935	100	217	100

(3) 職業別患者数

区分	(11/1～3/7)		(3/1～3/7)	
	患者数	(%)	患者数	(%)
学生等	1,092	7.3	17	7.8
会社員等	4,925	33.0	56	25.8
自営業	492	3.3	2	0.9
無職	2,902	19.4	21	9.7
不明・調査中	5,524	37.0	121	55.8
計	14,935	100	217	100

(4) 管轄保健所別患者数

区分	(11/1～3/7)		(3/1～3/7)		10万対
	患者数	(%)	患者数	(%)	
県所管					
芦屋	199	1.3	3	1.4	3.2
伊丹	1,155	7.7	15	6.9	3.9
宝塚	703	4.7	6	2.8	1.8
加古川	1,162	7.8	1	0.5	0.2
加東	479	3.2	2	0.9	0.8
中播磨	97	0.6	0	0.0	0.0
龍野	390	2.6	4	1.8	2.5
赤穂	84	0.6	1	0.5	1.1
豊岡	110	0.7	0	0.0	0.0
朝来	28	0.2	1	0.5	2.0
丹波	77	0.5	0	0.0	0.0
洲本	141	0.9	0	0.0	0.0
小計	4,625	31.0	33	15.2	—
神戸市	4,973	33.3	136	62.7	8.9
姫路市	1,404	9.4	7	3.2	1.3
尼崎市	1,867	12.5	22	10.1	4.9
西宮市	1,503	10.1	16	7.4	3.3
明石市	563	3.8	3	1.4	1.0
小計	10,310	69.0	184	84.8	—
合計	14,935	100	217	100	4.0

(5) 感染経路別患者数

(※ 飲食店は、接待やお酒を伴う店、カラオケ店等を含む。)

発生地	感染推定場所	(11/1～3/7)		(3/1～3/7)	
		患者数	(%)	患者数	(%)
県内	飲食店	130	1.4	0	0.0
	家庭	3,748	41.1	63	48.5
	職場・施設・学校等	926	10.2	15	11.5
	友人とのカワカ、談話等	431	4.7	12	9.2
	クラスター	3,531	38.7	39	30.0
	医療機関・施術所	(1,798)	(19.7)	15	(11.5)
	高齢者福祉施設等	(1,255)	(13.8)	24	(18.5)
	学校・園	(222)	(2.4)	0	(0.0)
	飲食店	(80)	(0.9)	0	(0.0)
	職場	(122)	(1.3)	0	(0.0)
	その他	(54)	(0.6)	0	(0.0)
	その他	170	1.9	0	0.0
	小計		8,936	98.0	129
県外	飲食店	24	0.3	0	0.0
	職場・施設・学校等	78	0.9	1	0.8
	友人とのカワカ、談話等	32	0.4	0	0.0
	その他	51	0.6	0	0.0
小計		185	2.0	1	0.8
計		9,121	100.0	130	100.0
調査中		570		87	
不明		5,244			
合計		14,935		217	