

県内の患者の発生状況

資料1

1 検査陽性者の状況 (令和3年1月21日 24時現在)

(単位：人)

検査実施者数	陽性者数 (累積)								
		入院			宿泊療養	入院調整	その他医療機関・福祉施設等	死亡	退院
		中等症以下	重症						
182, 530	14, 703	596	534	62	424	760	271	331	12, 321
+3037	+237	△ 5	+2	△ 7	+13	△ 23	+19	+10	+223

※下段は前日比

[検査内訳] (単位:件) (単位:人)

区分	PCR検査	抗原検査	合計	陽性者数
地方衛生研究所等	68, 308		68, 308	5, 567
	+518		+518	+89
民間検査機関等 (医療機関等)	87, 409	26, 813	114, 222	9, 136
	+1681	+838	+2519	+148
合計	155, 717	26, 813	182, 530	14, 703
	+2199	+838	+3037	+237

※医療機関等からの報告により集計

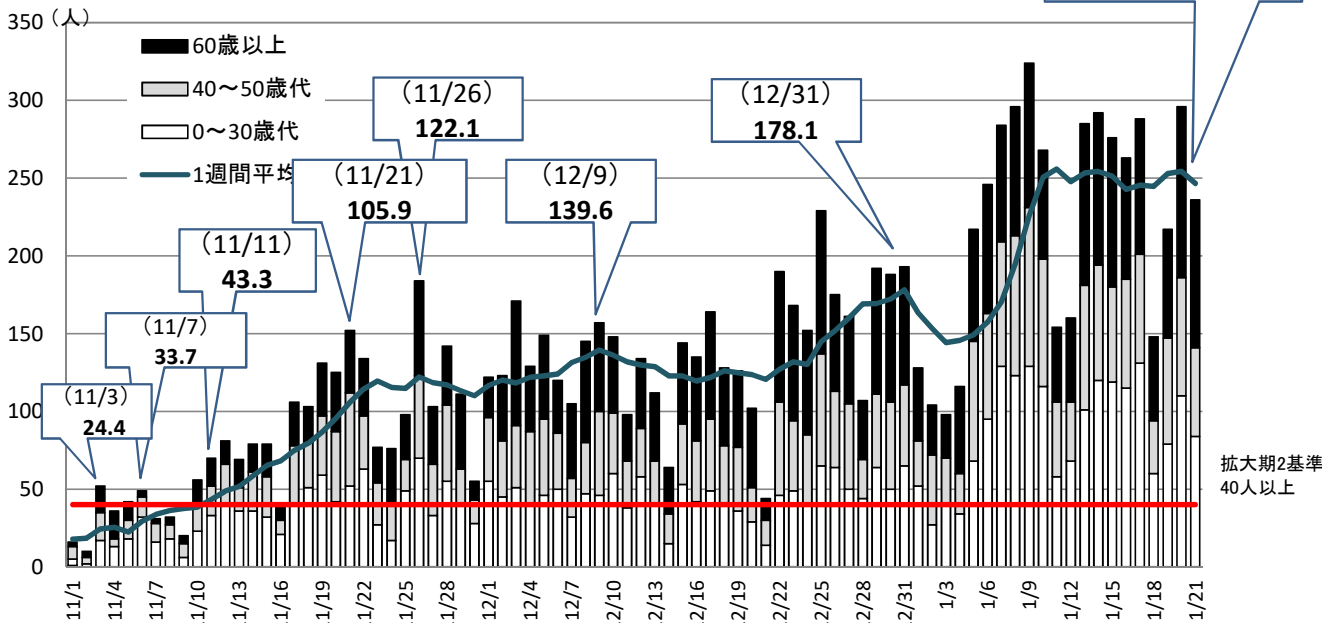
※下段は前日比

[入院内訳]

区分	確保病床等	患者数	差引	占有率
入院	756	596	160	79%
うち重症対応	116	62	54	53%
宿泊	988	424	564	43%
合計	1, 744	1, 020	724	58%

2 11月1日から1月21日に発生した患者の状況 (11, 453人)

1週間平均患者数 (1/21) 246.6



3 11月1日～1月21日と直近1週間の感染状況

(1) 男女別患者数

区分	(11/1～1/21)		(1/15～1/21)	
	患者数	(%)	患者数	(%)
男性	5,842	51.0	849	49.2
女性	5,610	49.0	877	50.8
非公表	1	0.0	0	0.0
計	11,453	100	1,726	100

(2) 年齢別患者数

区分	(11/1～1/21)		(1/15～1/21)	
	患者数	(%)	患者数	(%)
10代未満	295	2.6	50	2.9
10代	770	6.7	120	7.0
20代	1,900	16.6	306	17.7
30代	1,294	11.3	222	12.9
小計	4,259	37.2	698	40.4
40代	1,571	13.7	217	12.6
50代	1,697	14.8	219	12.7
小計	3,268	28.5	436	25.3
60代	1,226	10.7	185	10.7
70代	1,255	11.0	200	11.6
80代	977	8.5	138	8.0
90代以上	444	3.9	67	3.9
小計	3,902	34.1	590	34.2
非公表	24	0.2	2	0.1
計	11,453	100	1,726	100

(3) 職業別患者数

区分	(11/1～1/21)		(1/15～1/21)	
	患者数	(%)	患者数	(%)
学生等	842	7.4	122	7.1
会社員等	3,825	33.4	521	30.2
自営業	396	3.5	56	3.2
無職	2,262	19.8	304	17.6
不明・調査中	4,128	36.0	723	41.9
計	11,453	100	1726	100

(4) 管轄保健所別患者数

区分	(11/1～1/21)		(1/15～1/21)		10万対
	患者数	(%)	患者数	(%)	
県所管					
芦屋	153	1.3	25	1.4	26.4
伊丹	907	7.9	138	8.0	36.2
宝塚	525	4.6	62	3.6	18.5
加古川	999	8.7	139	8.1	33.6
加東	378	3.3	108	6.3	40.9
中播磨	91	0.8	16	0.9	39.0
龍野	348	3.0	37	2.1	23.4
赤穂	62	0.5	5	0.3	5.6
豊岡	63	0.6	15	0.9	14.0
朝来	27	0.2	10	0.6	19.6
丹波	48	0.4	10	0.6	9.9
洲本	118	1.0	3	0.2	2.4
小計	3,719	32.5	568	32.9	—
神戸市	3,572	31.2	470	27.2	30.9
姫路市	1,093	9.5	142	8.2	26.8
尼崎市	1,435	12.5	279	16.2	61.7
西宮市	1,170	10.2	186	10.8	38.2
明石市	464	4.1	81	4.7	27.0
小計	7,734	67.5	1,158	67.1	—
合計	11,453	100	1,726	100	31.6

(5) 感染経路別患者数

(※ 飲食店は、接待やお酒を伴う店、カラオケ店等を含む。)

発生地	感染推定場所	(11/1～1/21)		(1/15～1/21)	
		患者数	(%)	患者数	(%)
県内	飲食店	118	1.8	6	0.6
	家庭	2,709	40.6	490	48.4
	職場・施設・学校等	678	10.2	90	8.9
	友人とのカワカ、談話等	351	5.3	58	5.7
	クラスター	2,464	36.9	301	29.7
	医療機関・施術所	(1,322)	(19.8)	(141)	(13.9)
	高齢者福祉施設等	(805)	(12.1)	(160)	(15.8)
	学校・園	(163)	(2.4)	(0)	(0.0)
	飲食店	(80)	(1.2)	(0)	(0.0)
	職場	(94)	(1.4)	(0)	(0.0)
	その他	198	3.0	58	5.7
小計		6,518	97.6	1,003	99.0
県外	飲食店	22	0.3	2	0.2
	職場・施設・学校等	61	0.9	5	0.5
	友人とのカワカ、談話等	30	0.4	0	0.0
	その他	47	0.7	3	0.3
小計		160	2.4	10	1.0
計		6,678	100.0	1,013	100.0
調査中		2,914		713	
不明		1,861			
合計		11,453		1,726	

※ 加東健康福祉事務所管内の人材派遣業関係の54名は感染場所を分析中のため「その他」に計上した。

1月以降に継続又は新規発生したクラスターの状況（1月20日現在）

類型	管轄	施設区分	陽性者数	属性別		第1例目公表日	
				利用者患者等	職員等		
医療機関	神戸	医療機関	①	75	35	40	12月1日
			②	37	24	13	12月4日
			③	114	73	41	12月4日
			④	14	12	2	1月10日
			⑤	7	5	2	1月12日
	姫路	医療機関		36	24	12	1月8日
	尼崎	医療機関	①	114	62	52	12月13日
			②	45	27	18	12月18日
			③	8	4	4	1月8日
			④	47	35	12	1月11日
			⑤	16	5	11	1月12日
	伊丹	医療機関	①	68	45	23	12月17日
			②	11	4	7	12月27日
			③	5	0	5	1月7日
			④	6	4	2	1月8日
			⑤	8	5	3	1月16日
	加古川	医療機関	①	189	160	29	12月22日
			②	25	15	10	12月24日
合計			18カ所	825	539	286	
		内1月新規分	9カ所	147	94	53	
福祉施設	神戸	介護関係事業所	①	32	28	4	12月18日
			②	25	19	6	12月31日
		介護関係施設	①	10	8	2	12月31日
			②	18	16	2	1月7日
			③	9	6	3	1月8日
			④	17	12	5	1月9日
	⑤	16	13	3	1月13日		
	⑥	14	11	3	1月17日		
	姫路	障がい者施設		15	9	6	1月17日
	尼崎	高齢者施設	①	20	18	2	12月20日
			②	15	14	1	1月4日
		介護保険サービス事業所		13	10	3	12月29日
	西宮	介護事業所&特別養護老人ホーム		11	8	3	1月2日
			介護老人保健施設	22	20	2	1月17日
	伊丹	社会福祉施設(入所系)		10	7	3	12月24日
加東	特別養護老人ホーム		13	10	3	12月28日	
中播磨	通所介護事業所		18	13	5	1月10日	
合計			17カ所	278	222	56	
		内1月新規分	10カ所	155	122	33	
事業所	加東	人材派遣業を営む事業所		54	0	54	1月9日
	合計		1カ所	54	0	54	
			内1月新規分	1カ所	54	0	54
学校等	神戸	私立高等学校の運動部		6	6	0	1月7日
	加東	高等学校		8	7	1	12月25日
	合計		2カ所	14	13	1	
		内1月新規分	1カ所	6	6	0	
飲食店等	龍野	カラオケ喫茶		7	7	0	12月22日
	合計		1カ所	7	7	0	
		内1月新規分	1カ所	7	7	0	
その他	中播磨	高齢者シェアハウス		13	9	4	1月10日
	神戸	スポーツチーム		10	0	10	1月13日
	合計		2カ所	23	9	14	
		内1月新規分	2カ所	23	9	14	
合計			41カ所	1,201	790	411	
			内1月新規分	22カ所	392	238	154

※ 網掛け部分は1月の新規発生クラスター

国の新たな感染状況のステージの指標

	医療提供体制等の負荷			監視体制		感染の状況	
	①病床のひっ迫具合 ^{注2}		②療養者数	③PCR陽性率	④新規報告数	⑤直近1週間と先週1週間の比較	⑥感染経路不明割合
	病床全体	うち重症者用病床					
ステージⅢ 感染者の急増及び医療提供体制における大きな支障の発生を避けるための対応が必要な段階	最大確保病床数の占有率 20%以上		人口10万人当りの全療養者数 15人以上	10%	人口10万人当り(週間)の新規報告数が 15人以上	直近1週間が先週1週間より多い	50%
ステージⅣ 爆発的な感染拡大及び深刻な医療提供体制の機能不全を避けるための対応が必要な段階	最大確保病床数の占有率 50%以上		人口10万人当りの全療養者数 25人以上	10%	人口10万人当り(週間)の新規報告数が 25人以上	直近1週間が先週1週間より多い	50%
兵庫県 (1月21日現在)	78.8%	53.4%	37.5人	10.8%	31.6人	0.96	41.9%
備考	入院者数 596人 確保病床数 756床	入院者数(重症) 62人 確保病床数(重症) 116床	全療養者数 2051人 人口 5,466千人	陽性者数(直近1週間) 1726人 検査数(直近1週間) 15923件	患者数(直近1週間) 1726人 人口 5,466千人	患者数(直近1週間) 1726人 患者数(先週1週間) 1781人	感染経路不明者数(直近1週間) 724人 患者数(直近1週間) 1726人

注1 指標は目安であり、機械的に判断するのではなく、これらの指標を総合的に判断する。

注2 「病床のひっ迫具合」の指標の総合的な判断にあたっては、直近の感染スピード等を勘案する必要があり、その速度が速く、この指標を満たした場合には少なくとも対策が必要となる。

一方で、継続的な感染の拡大が見られない時など、その速度の状況によっては、病床の占有率のみで判断をせず、総合的に判断する。

国の新たな感染状況のステージの指標(11月1日から1月21日)

単位	①病床のひっ迫具合		②療養者数 対人口10万人	③陽性者数/PCR 等検査件数(週間) %	④直近1週間の陽 性者数 対人口10万人	⑤直近1週間とそ の前1週間の比 (前週差)	⑥感染経路不明 の者の割合(週間) %	新規患者数 (人)	1日当たり検 査件数 (件)
	全入院患者 確保病床利用率 %	重症患者 確保病床利用率 (重症患者) %							
ステージⅢ指標	20%	20%	15	10%	15	1.00	50%		
ステージⅣ指標	50%	50%	25	10%	25	1.00	50%		
11月1日	22.4	12.7	3.2	4.6	2.3	0.93	51.2	15	271
11月2日	22.1	14.5	3.0	4.8	2.4	0.96	52.7	10	327
11月3日	24.2	14.5	3.4	6.1	3.1	1.30	49.7	52	537
11月4日	27.1	14.5	3.9	6.0	3.3	1.21	46.6	36	567
11月5日	28.9	14.5	4.3	6.3	3.7	1.39	42.6	43	702
11月6日	31.4	12.7	4.4	6.5	4.3	1.60	42.9	49	783
11月7日	31.7	13.6	4.6	6.3	4.3	1.88	45.3	31	541
11月8日	32.3	13.6	4.7	6.6	4.6	2.02	46.2	32	334
11月9日	33.0	14.5	4.9	6.6	4.8	2.03	43.7	20	501
11月10日	33.6	15.4	5.0	6.5	4.9	1.57	49.1	58	710
11月11日	34.8	16.3	5.3	7.1	5.5	1.70	50.8	70	670
11月12日	38.7	16.3	5.9	7.9	6.2	1.67	53.4	81	736
11月13日	40.0	17.2	6.3	8.2	6.6	1.54	51.8	69	888
11月14日	44.5	17.2	7.1	8.8	7.5	1.73	49.9	79	776
11月15日	45.4	17.2	7.5	9.0	8.3	1.80	47.8	79	744
11月16日	42.4	15.4	7.4	9.0	8.7	1.80	48.1	40	748
11月17日	44.2	15.4	8.3	9.3	9.6	1.94	47.1	106	1,053
11月18日	48.8	19.0	9.3	9.1	10.2	1.83	49.6	103	1,142
11月19日	51.5	20.9	9.9	9.2	11.1	1.78	47.0	132	1,198
11月20日	57.8	23.6	10.9	9.3	12.2	1.85	47.5	129	1,451
11月21日	69.7	24.5	12.4	9.8	13.6	1.81	47.4	152	1,175
11月22日	69.7	24.5	12.7	10.0	14.6	1.75	46.8	138	1,224
11月23日	69.0	25.4	13.0	10.6	15.3	1.75	45.7	77	640
11月24日	68.2	29.0	12.7	9.8	14.8	1.54	43.1	77	1,413
11月25日	69.2	29.0	12.6	9.1	14.7	1.44	42.9	98	1,650
11月26日	65.8	28.1	13.6	8.7	15.6	1.40	43.7	184	2,248
11月27日	64.5	33.6	14.0	8.5	15.2	1.24	45.2	103	1,351
11月28日	66.1	35.4	14.1	8.4	15.0	1.10	45.3	143	1,234
11月29日	64.9	33.6	13.5	8.2	14.5	0.99	44.2	111	1,094
11月30日	65.1	31.8	12.7	7.6	14.1	0.92	44.9	55	1,127
12月1日	64.9	30.9	12.8	7.9	14.9	1.00	44.3	122	1,519
12月2日	69.7	33.6	13.4	8.3	15.4	1.04	42.2	123	1,509
12月3日	68.8	32.7	13.6	9.0	15.1	0.96	40.0	171	1,284
12月4日	70.9	33.6	14.3	9.5	15.6	1.03	38.2	129	1,171
12月5日	69.8	35.4	14.6	9.6	15.7	1.04	35.4	149	1,210
12月6日	68.1	36.3	14.7	9.8	15.9	1.09	35.4	120	1,042
12月7日	68.7	36.3	15.0	10.3	16.8	1.19	32.8	106	1,193
12月8日	68.8	37.2	14.8	10.8	17.3	1.15	32.7	145	1,286
12月9日	69.2	38.1	15.1	11.4	17.9	1.16	33.4	157	1,335
12月10日	68.4	40.9	14.9	11.0	17.5	1.15	33.8	148	1,397
12月11日	69.5	39.0	15.0	10.0	16.9	1.08	32.5	98	1,738
12月12日	70.4	40.0	14.8	9.5	16.6	1.05	33.3	135	1,540
12月13日	70.7	40.0	15.0	9.3	16.5	1.03	34.9	112	1,185
12月14日	73.3	40.0	15.1	8.8	15.7	0.93	37.3	65	1,189
12月15日	71.0	39.0	14.2	8.8	15.7	0.91	39.9	144	1,334
12月16日	72.2	41.8	14.6	8.3	15.3	0.85	39.1	135	1,669
12月17日	74.3	40.9	15.1	8.1	15.6	0.89	39.6	164	1,809
12月18日	72.1	38.1	15.4	8.7	16.2	0.95	40.4	128	1,392
12月19日	72.1	40.0	15.6	9.1	16.0	0.96	40.6	126	924
12月20日	70.9	41.8	15.9	9.4	15.8	0.96	41.5	103	852
12月21日	70.3	38.1	16.2	9.1	15.4	0.98	41.9	44	1,207
12月22日	69.7	37.2	16.4	9.6	16.3	1.03	41.9	190	1,362
12月23日	65.3	37.0	17.5	9.7	16.9	1.10	42.1	168	1,941
12月24日	65.4	38.7	18.3	9.7	16.7	1.06	43.3	152	1,688
12月25日	67.3	38.7	19.7	10.4	18.6	1.14	40.5	231	1,758
12月26日	68.5	40.5	20.4	10.3	19.4	1.21	39.9	175	1,505
12月27日	65.7	41.3	20.8	10.3	20.5	1.29	38.1	161	1,378
12月28日	67.3	37.9	20.8	10.8	21.7	1.40	38.9	107	1,320
12月29日	67.3	37.9	21.2	10.5	21.7	1.33	39.3	192	1,645
12月30日	67.8	38.7	21.9	10.7	22.1	1.30	41.1	188	1,913
12月31日	66.9	40.5	22.5	11.3	22.8	1.36	42.0	193	1,474
1月1日	67.8	42.2	22.5	11.0	20.9	1.12	44.4	128	1,131
1月2日	67.5	43.9	21.4	10.5	19.6	1.00	45.3	104	1,286
1月3日	66.4	43.9	20.2	10.1	18.5	0.90	47.9	98	1,170
1月4日	68.2	42.2	18.8	9.6	18.6	0.86	47.3	116	1,964
1月5日	70.1	46.5	19.0	9.8	19.1	0.88	49.4	217	1,664
1月6日	72.4	46.5	20.1	9.9	20.2	0.91	53.7	246	2,435
1月7日	75.5	46.5	21.0	9.4	21.8	0.95	54.5	284	2,914
1月8日	77.2	52.5	20.8	9.9	24.9	1.19	56.6	297	2,233
1月9日	76.0	56.0	23.0	10.9	28.9	1.47	56.4	324	2,121
1月10日	75.6	59.4	24.9	11.7	32.1	1.73	54.5	269	1,606
1月11日	75.3	63.7	27.2	12.9	32.8	1.75	53.4	154	897
1月12日	77.5	60.3	29.0	11.9	31.7	1.66	50.2	160	2,326
1月13日	78.3	61.2	31.3	12.5	32.4	1.60	48.0	285	2,065
1月14日	79.1	62.9	33.2	13.1	32.6	1.49	46.9	292	2,245
1月15日	78.0	62.9	34.8	13.1	32.2	1.29	44.8	276	2,127
1月16日	77.9	66.3	36.6	13.1	31.1	1.07	43.6	264	1,655
1月17日	78.1	64.6	37.4	19.7	47.9	1.49	42.7	288	1,908
1月18日	76.9	58.6	35.3	11.8	31.3	0.95	42.0	148	2,142
1月19日	79.1	59.4	35.6	12.2	32.4	1.02	44.8	217	2,366
1月20日	79.4	59.4	37.4	11.7	32.6	1.00	42.5	296	2,688
1月21日	78.8	53.4	37.5	10.8	31.6	0.96	41.9	237	3,037

※「⑥感染経路の不明率」は速報値で集計

※療養者数は入院数、宿泊療養数、入院調整数、その他医療機関・福祉施設等の合計

陽性患者数・人口10万人あたり人数

(人)

区分	直近1週間患者数 (1/15～1/21)	人口10万人あたり人数
兵庫県 ※2	1,726	31.58

【参考：主要都府県及び関西府県等の陽性患者数・人口10万人あたり人数】

(人)

区分	直近1週間患者数 (1/15～1/21)	人口10万人あたり人数
全国	41,344	32.77
北海道	1,029	19.60
東京都 ※1	10,591	76.08
神奈川県 ※1	5,635	61.26
千葉県 ※1	3,162	50.52
埼玉県 ※1	3,102	42.20
栃木県 ※2	517	26.73
愛知県 ※2	1,806	23.91
岐阜県 ※2	442	22.24
滋賀県	207	14.64
京都府 ※2	930	36.00
大阪府 ※2	3,624	41.14
奈良県	268	20.15
和歌山県	129	13.95
広島県	264	9.42
福岡県 ※2	2,038	39.93
宮崎県	249	23.21
沖縄県	652	44.87

※ 緊急事態措置の実施都府県

※1 令和3年1月8日～ ※2 令和3年1月14日～

発熱等診療・検査医療機関の指定状況

1 指定医療機関

1,070 カ所 (1/22現在) 病院：202所、診療所：868か所

- ・他の医療機関や受診・相談センターから案内を受けた患者を受け入れ可能な医療機関：292 カ所
- ・自院のかかりつけ患者や自院に相談のあった患者のみを受け入れ可能な医療機関：778カ所

圏域	神戸	阪神	東播磨	北播磨	播磨姫路	但馬	丹波	淡路	計
既指定数	290	310	116	63	138	46	29	50	1,042
追加指定数	8	7	10	0	0	1	0	2	28
合計	298	317	126	63	138	47	29	52	1,070
他からの受入可能	(91)	(81)	(32)	(11)	(47)	(11)	(10)	(9)	(292)

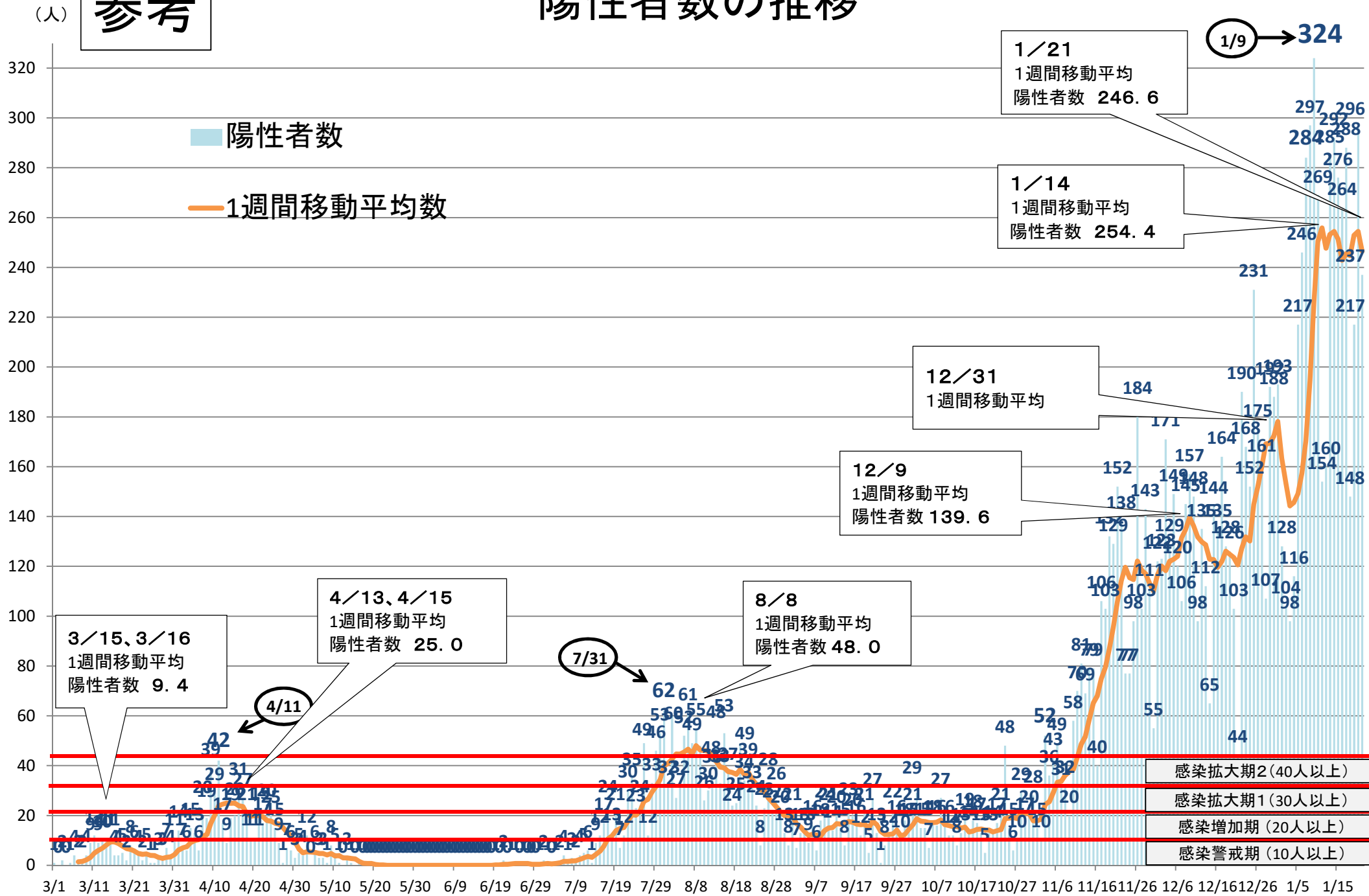
※ 今後も、引き続き申請を受け付け、指定を進める

(参考) 本県及び全国のインフルエンザの発生状況

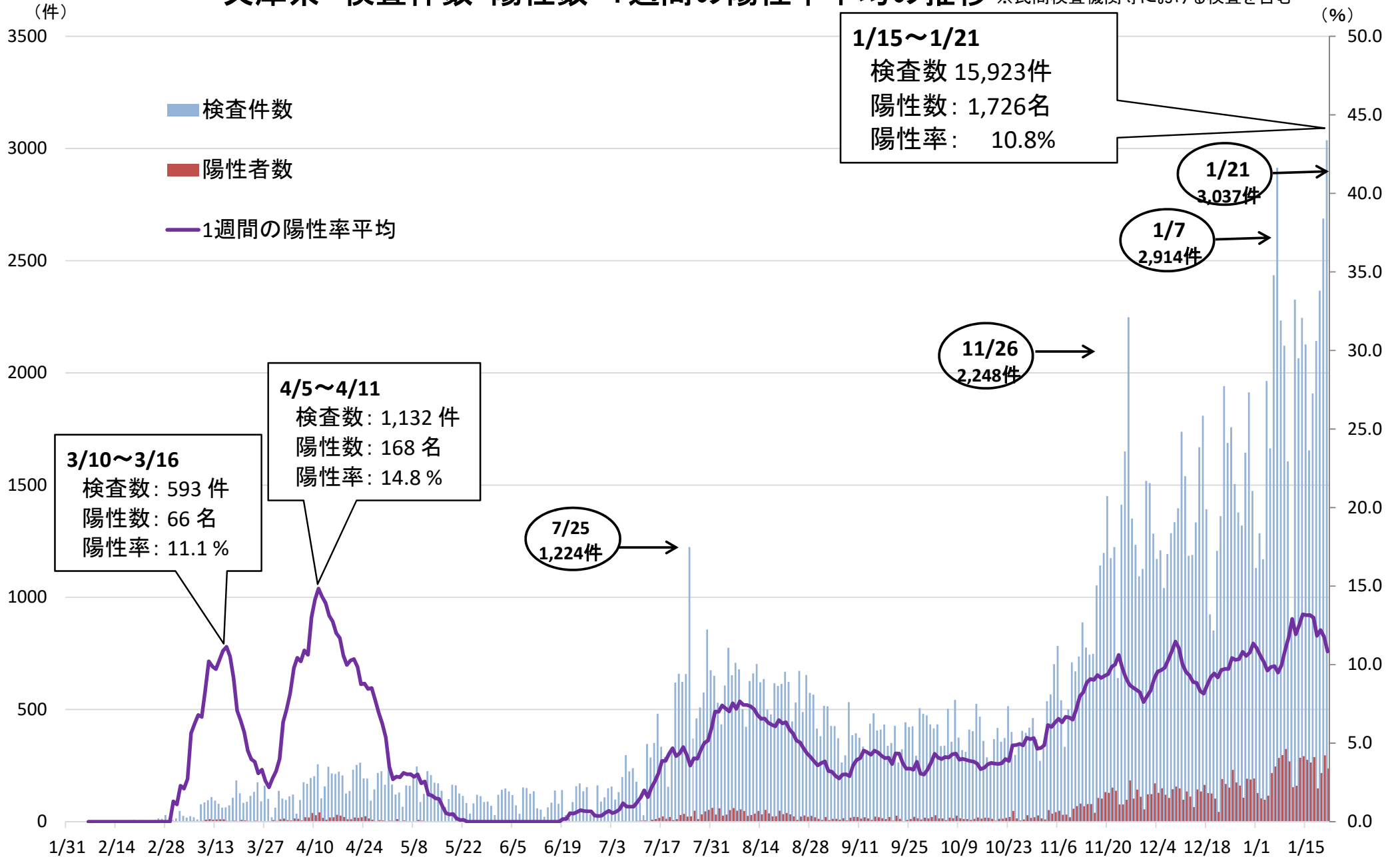
区分	兵庫県	全国
2020年 8/31～2021年 1/10 (36～1週)	6人	664人
昨年同期	13,848人	507,680人

参考

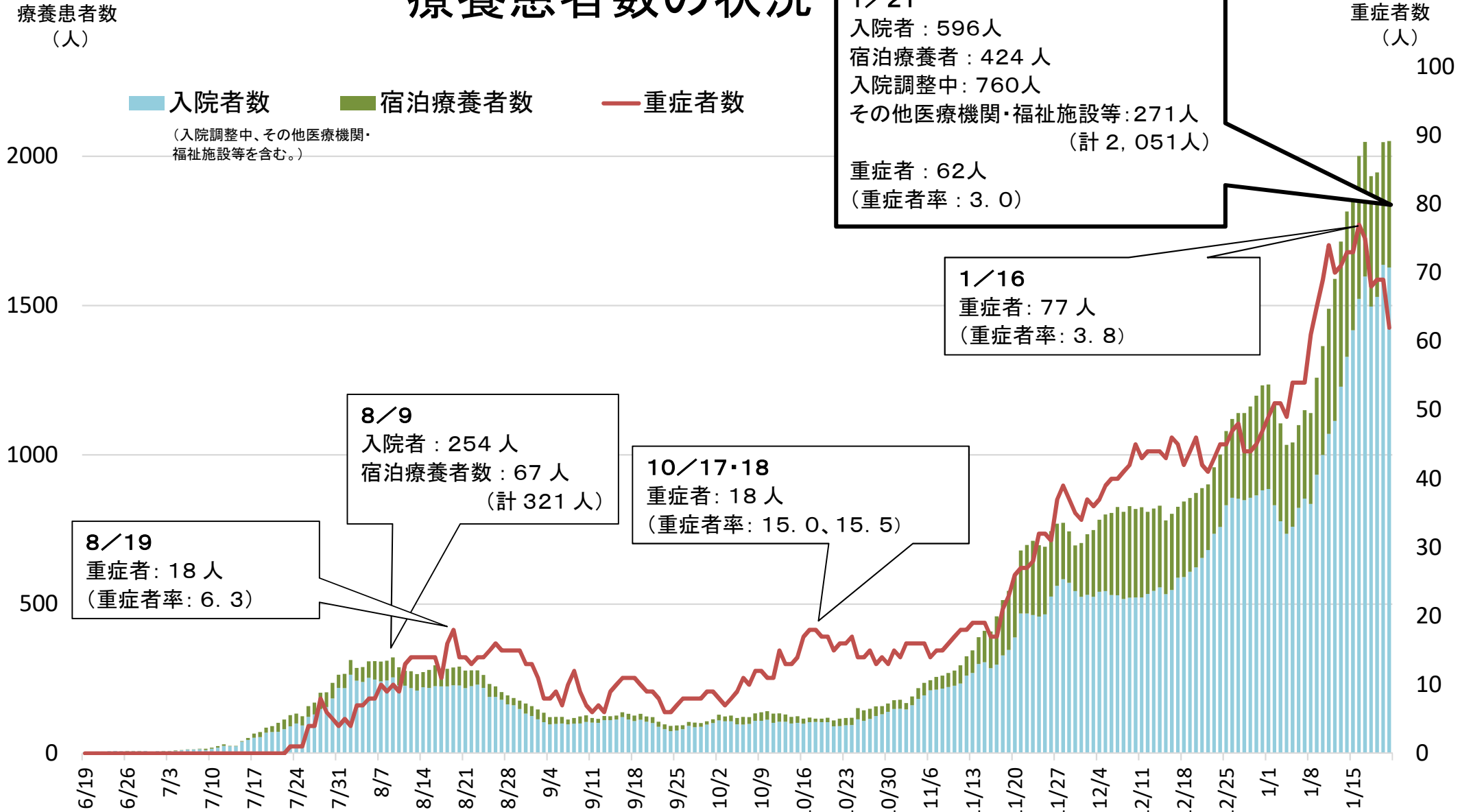
陽性者数の推移



兵庫県 検査件数・陽性数・1週間の陽性率平均の推移 ※民間検査機関等における検査を含む



療養患者数の状況



※重症者率…全療養者数に対する重症者の割合としている。