



大雨時に土砂が流れ出したり、山が侵食されたりするのを防ぐように治山ダム工事を実施しています。



地域の方、消防とともに地すべり防止施設(集水井)の点検を実施しています。

治山施設
を点検

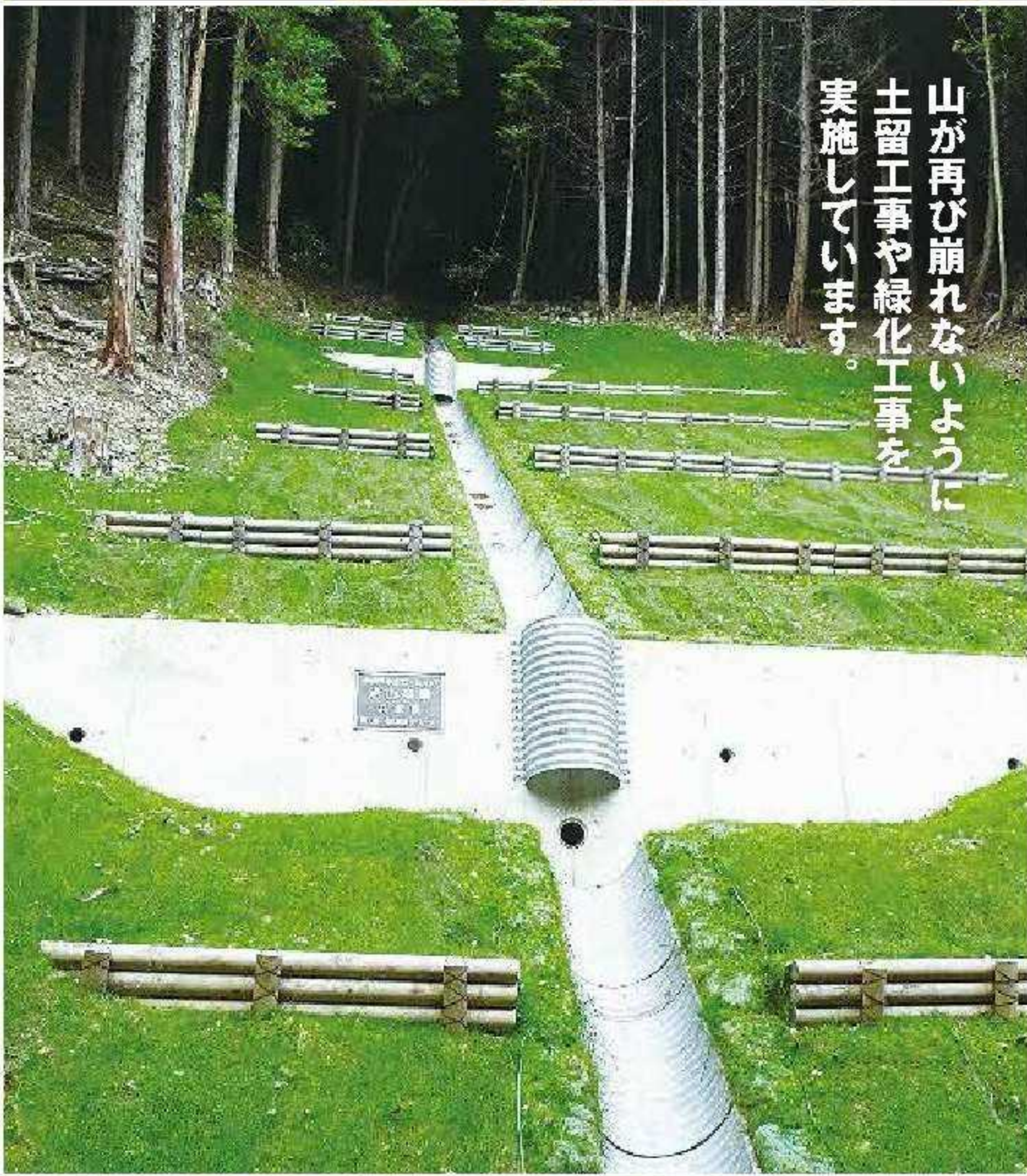
ため池
パトロール



山が再び崩れないように格子状の枠を作る法面工を実施しています。



堤防が決壊しないように、ため池管理者へ低水位管理の徹底を呼びかけています。



山が再び崩れないように土留工事や緑化工事を実施しています。

豊かなむらを 災害から 守る月間

6.1^{SAT.}-6.30^{SUN.}

みなさんも自分の身の回りにある
災害による危険箇所を地図で
確認しましょう。

兵庫県 CG ハザードマップ

www.hazardmap.pref.hyogo.jp/cg-hm/

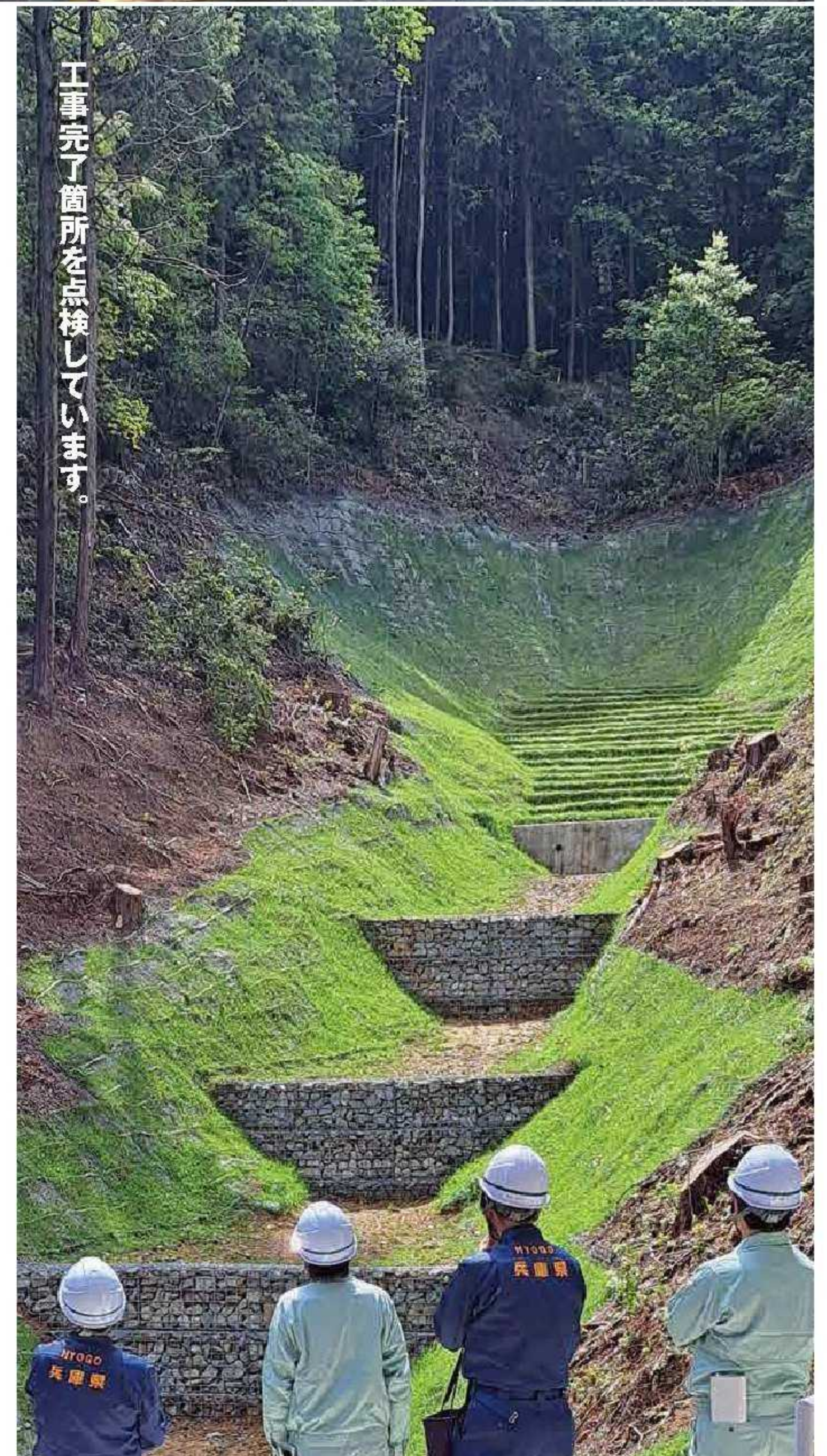


兵庫県 CG ハザードマップ

兵庫県 CG ハザードマップはパソコンでもスマートフォンでもご覧いただけます。

ため池の変状を見つけた際は市町または県土地改良事務所(センター)まで、山崩れや山地の危険箇所を見つけた際には市町または県農林(水産)振興事務所までご連絡ください。

主催：兵庫県・県内各市町
協賛：兵庫県土地改良事業団体連合会・
(一社)兵庫県治山林道協会・兵庫県ため池保全協議会



工事完了箇所を点検しています。



山から土砂が過度に流れ出ないように治山ダム工事を実施しています。



消防、警察とともに工事完了箇所を点検しています。



ため池管理者とともに危険箇所を点検し、水難事故防止を呼びかけています。