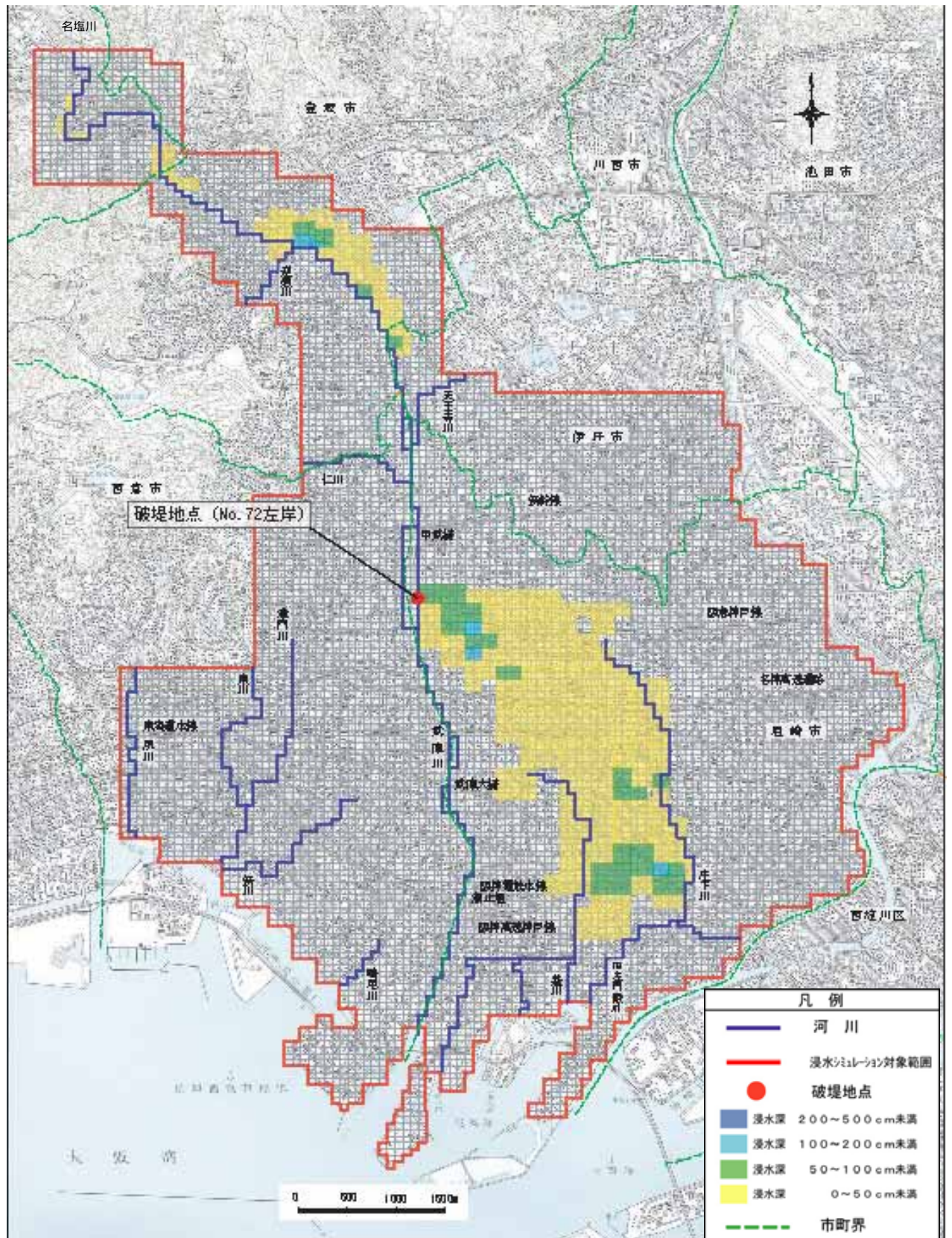


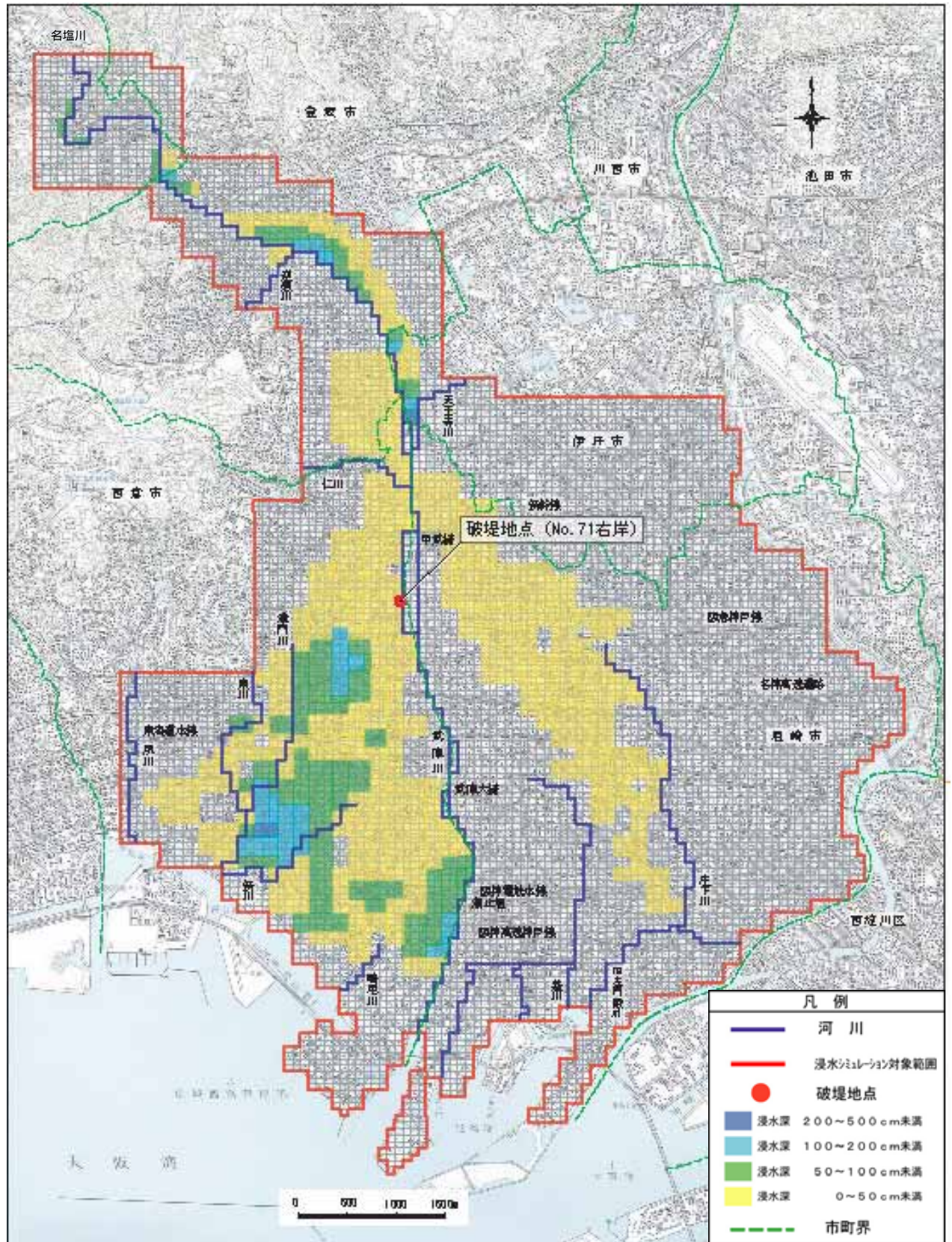
平成 11 年 6 月 29 日型 甲武橋流量 $Q=3,500\text{m}^3/\text{sec}$
右岸 No.71 破堤

図 - 1 $Q=3,500\text{m}^3/\text{sec}$ 右岸破堤



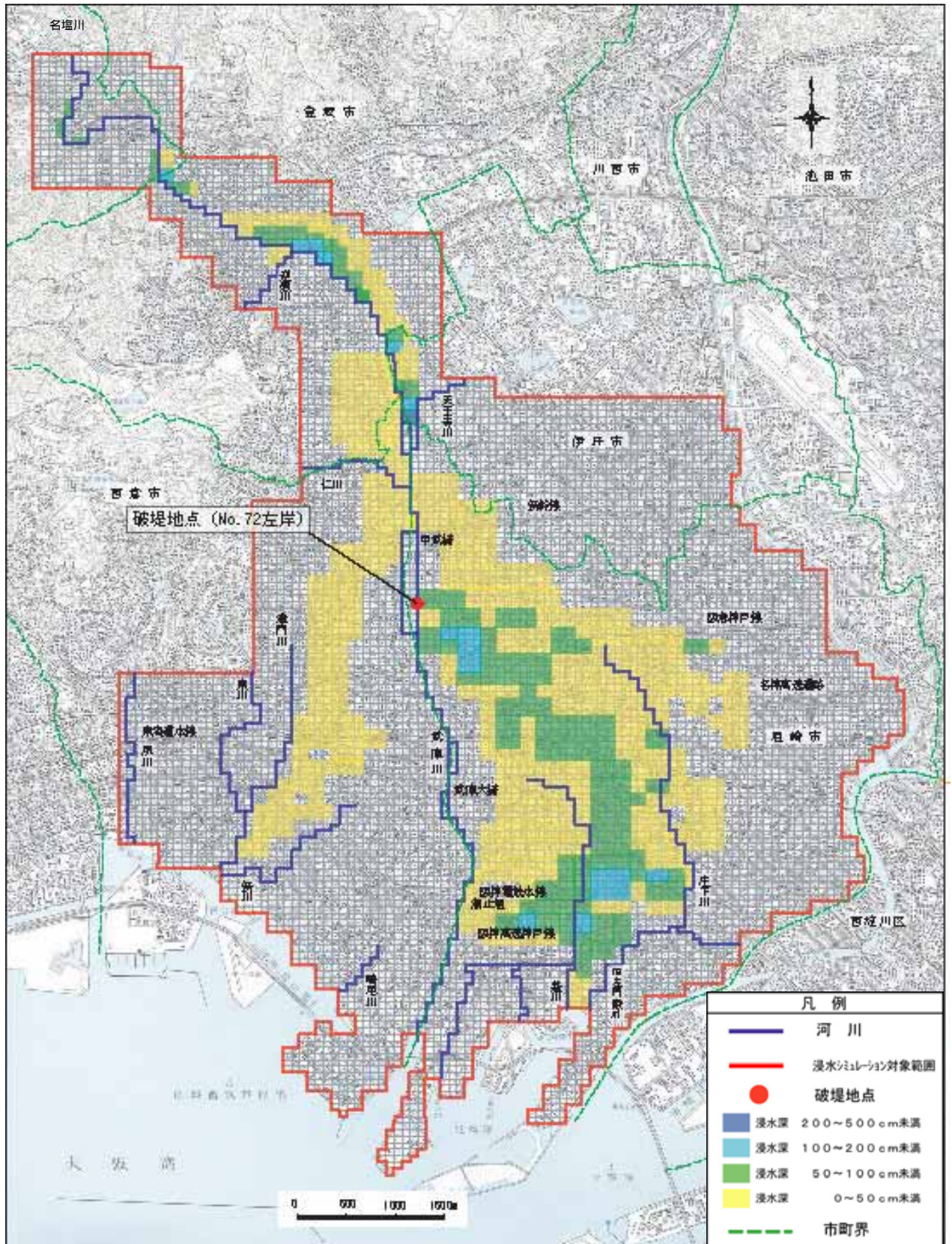
平成 11 年 6 月 29 日型 甲武橋流量 $Q=3,500\text{m}^3/\text{sec}$
左岸 No. 72 破堤

図 - 2 $Q=3,500\text{m}^3/\text{sec}$ 左岸破堤



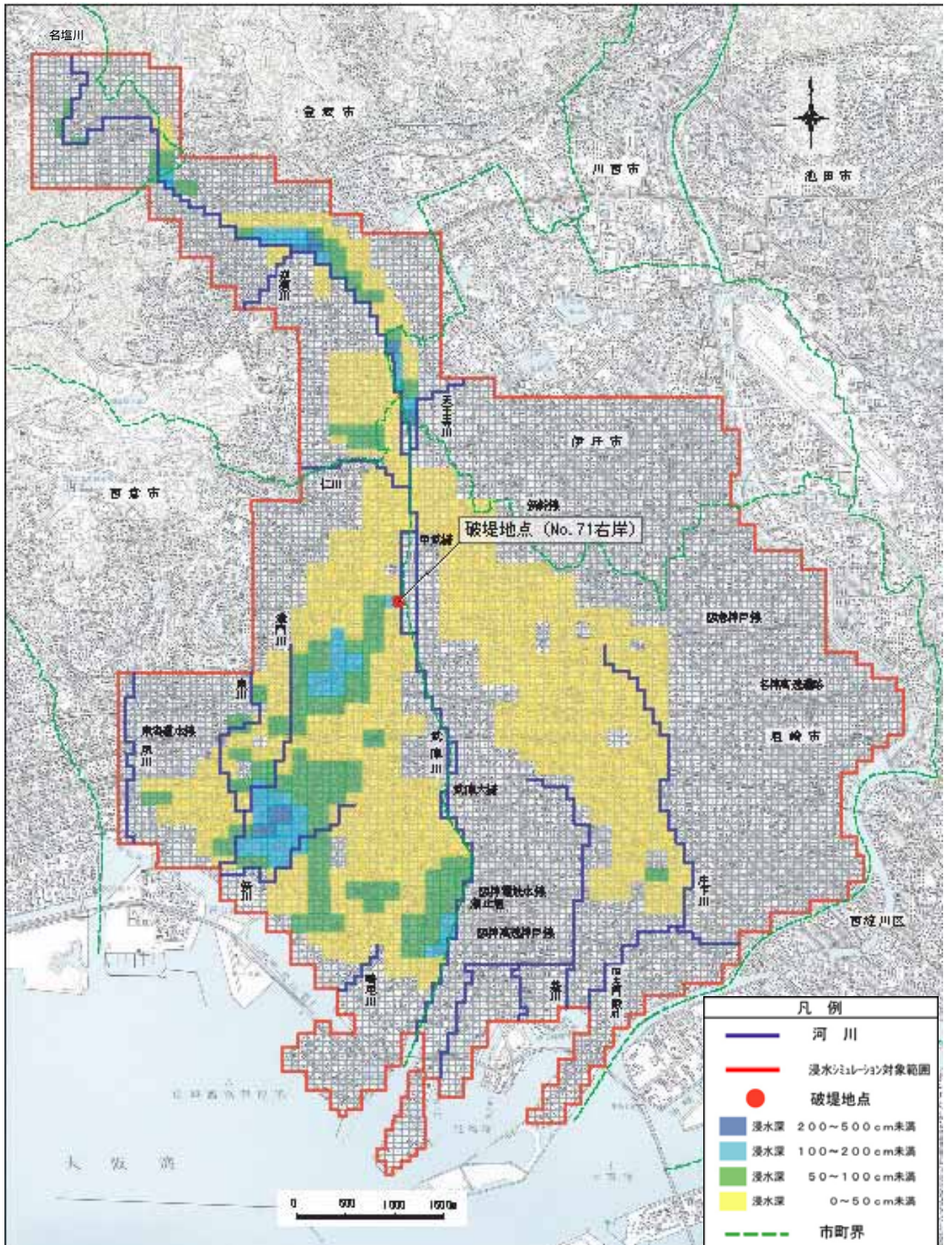
平成 11 年 6 月 29 日型 甲武橋流量 $Q=4,000\text{m}^3/\text{sec}$
右岸 No.71 破堤

図 - 3 $Q=4,000\text{m}^3/\text{sec}$ 右岸破堤



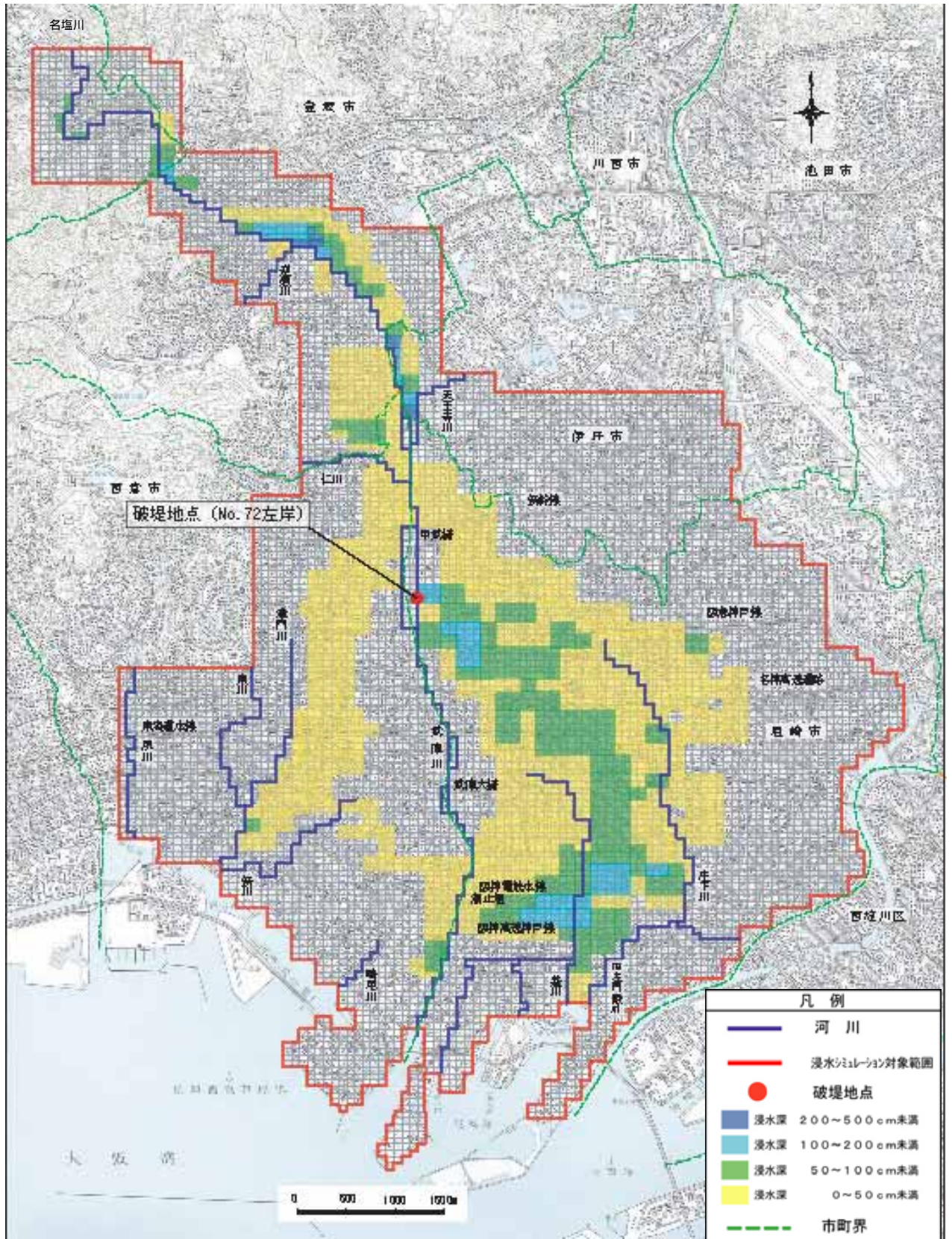
平成 11 年 6 月 29 日型 甲武橋流量 $Q=4,000\text{m}^3/\text{sec}$
左岸 No.72 破堤

図 - 4 $Q=4,000\text{m}^3/\text{sec}$ 左岸破堤



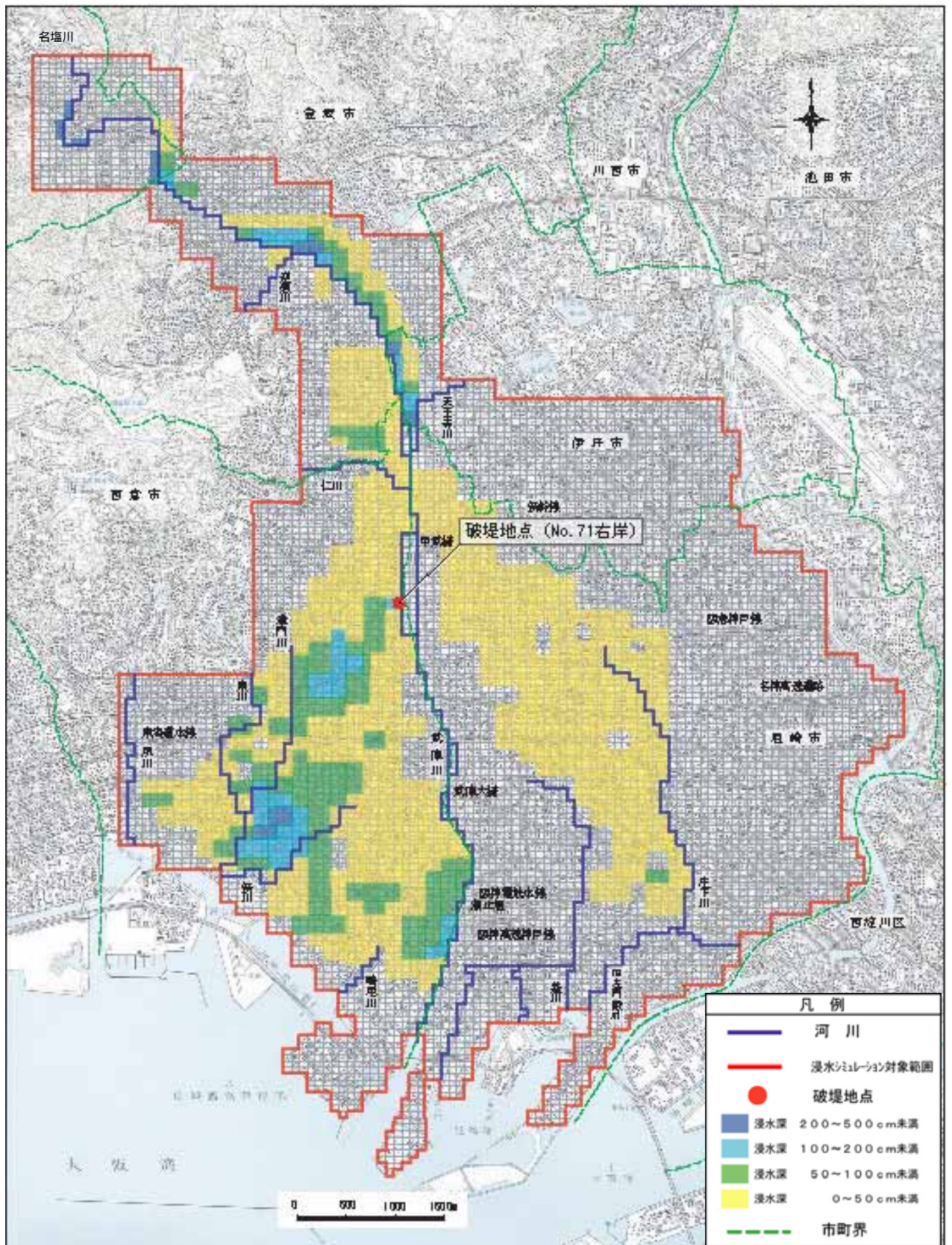
平成 11 年 6 月 29 日型 甲武橋流量 $Q=4,500\text{m}^3/\text{sec}$
右岸 No.71 破堤

図 - 5 $Q=4,500\text{m}^3/\text{sec}$ 右岸破堤



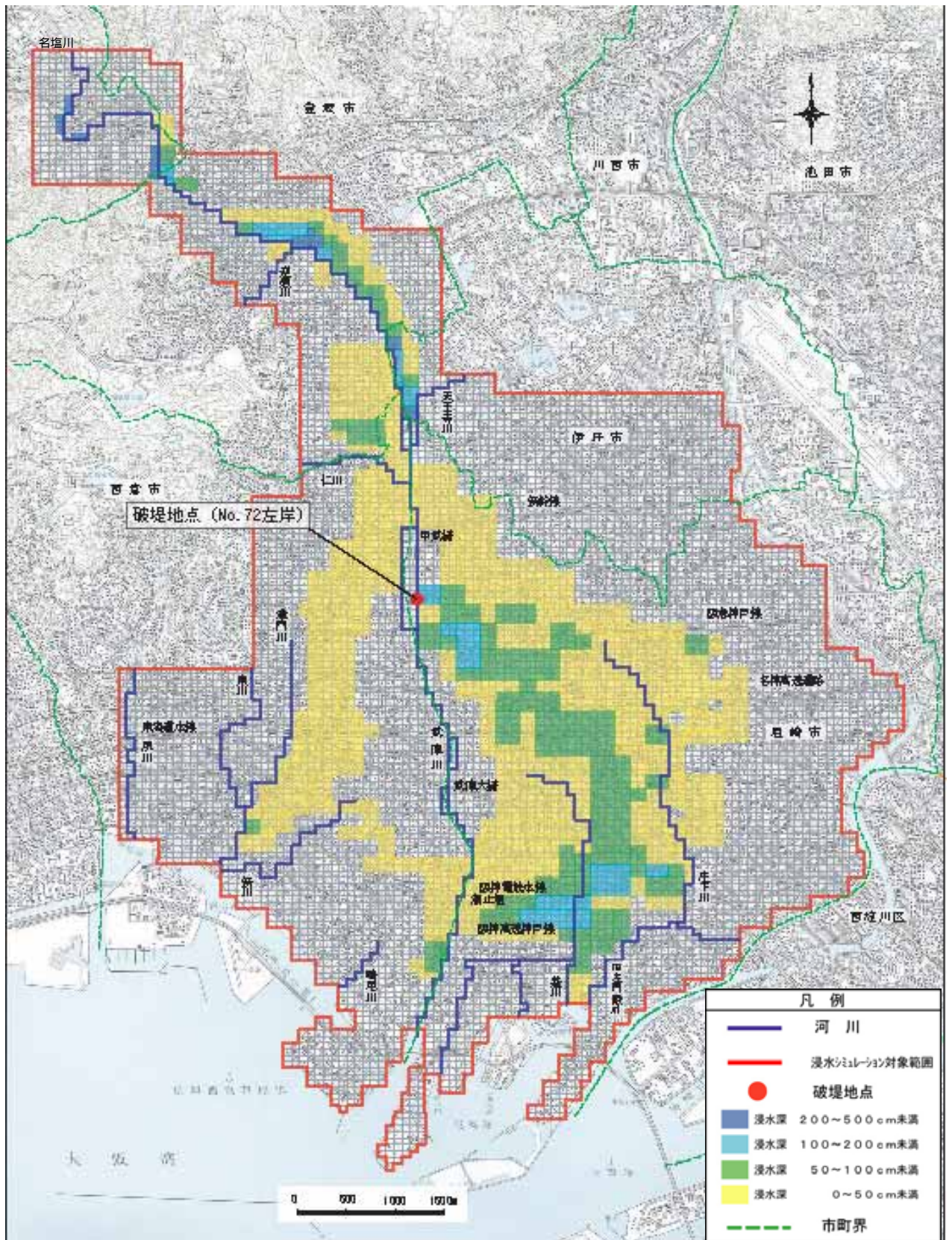
平成 11 年 6 月 29 日型 甲武橋流量 $Q=4,500\text{m}^3/\text{sec}$
左岸 No.72 破堤

図 - 6 $Q=4,500\text{m}^3/\text{sec}$ 左岸破堤



平成 11 年 6 月 29 日型 甲武橋流量 $Q=5,000\text{m}^3/\text{sec}$
 右岸 No.71 破堤

図 - 7 $Q=5,000\text{m}^3/\text{sec}$ 右岸破堤



平成 11 年 6 月 29 日型 甲武橋流量 $Q=5,000\text{m}^3/\text{sec}$
左岸 No.72 破堤

図 - 8 $Q=5,000\text{m}^3/\text{sec}$ 左岸破堤