

| | | | | | | |
|---------|----------------------------------|----------|------------------|------------------|----------|----------|
| STAT. | 記述統計 (050623資料 2 - 3 ピーク流量. sta) | | | | | |
| 変数 | ケース数 | 平均 | 信頼限界 -95.000% | 信頼限界 +95.000% | 中央値 | 合計 |
| NEWVAR2 | 18 | 3540.389 | 2994.782 | 4085.996 | 3185.500 | 63727.00 |

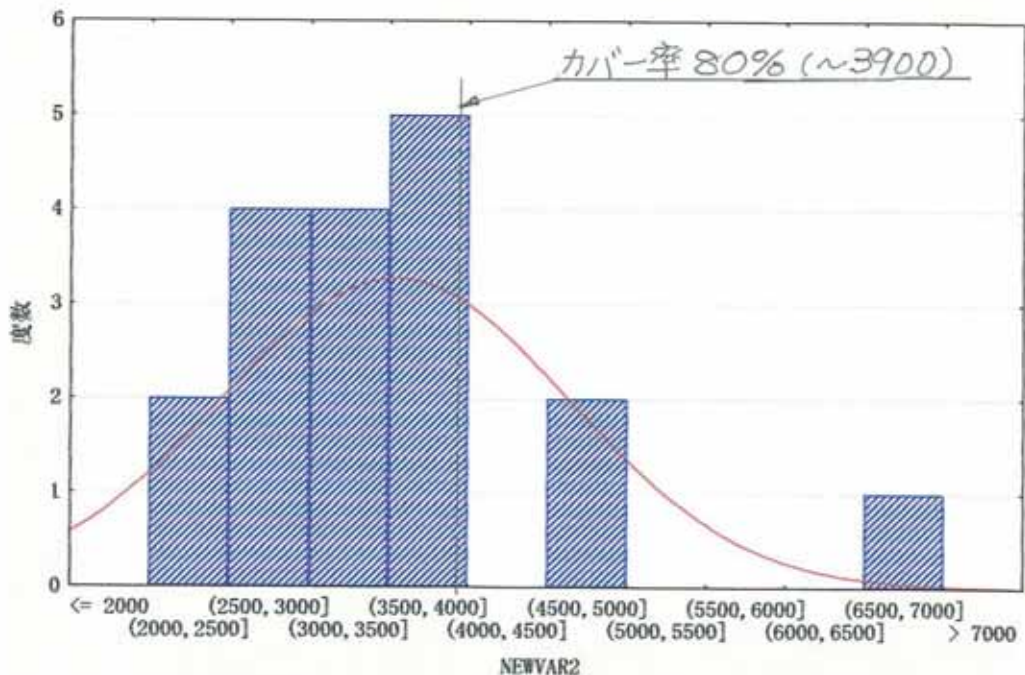
| | | | | | | |
|---------|----------------------------------|----------|------------|------------|----------|------------|
| STAT. | 記述統計 (050623資料 2 - 3 ピーク流量. sta) | | | | | |
| 変数 | 最小値 | 最大値 | 下側 四分位点 | 上側 四分位点 | 範囲 | 四分位点 範囲 |
| NEWVAR2 | 2368.000 | 6828.000 | 2872.000 | 3862.000 | 4460.000 | 990.0000 |

| | | | | | | |
|---------|----------------------------------|----------|----------|----------|------------|----------|
| STAT. | 記述統計 (050623資料 2 - 3 ピーク流量. sta) | | | | | |
| 変数 | 分散 | 標準偏差 | 標準 誤差 | 歪度 | 標準誤差 歪度 | 尖度 |
| NEWVAR2 | 1203769. | 1097.164 | 258.6041 | 1.732373 | .536278 | 3.788308 |

| | | |
|------|----------------------------------|--|
| STAT | 記述統計 (050623資料 2 - 3 ピーク流量. sta) | |
|------|----------------------------------|--|

| | |
|---------|------------|
| 変数 | 標準誤差 尖度 |
| NEWVAR2 | 1.037795 |

ヒストグラム (050623資料 2 - 3 ピーク流量. STA 28v*28c)
y = 18 * 500 * normal (x, 3540.39, 1097.164)



| | | | | |
|--|--------------------------|----------|------------------|------------------|
| STAT. CLASSROOM USE ONLY | 記述統計 (3.0倍以下のピーク流量. sta) | | | |
| 変数 | ケース数 | 平均 | 信頼限界 -95.000% | 信頼限界 +95.000% |
| NEWVAR3: 甲武橋t [*] -ク流量 (m3/s) | 39 | 2967.974 | 2711.433 | 3224.516 |

| | | | | |
|--|--------------------------|----------|----------|----------|
| STAT. CLASSROOM USE ONLY | 記述統計 (3.0倍以下のピーク流量. sta) | | | |
| 変数 | 中央値 | 合計 | 最小値 | 最大値 |
| NEWVAR3: 甲武橋t [*] -ク流量 (m3/s) | 2855.000 | 115751.0 | 1564.000 | 5045.000 |

| | | | | |
|--|--------------------------|------------|----------|------------|
| STAT. CLASSROOM USE ONLY | 記述統計 (3.0倍以下のピーク流量. sta) | | | |
| 変数 | 下側 四分位点 | 上側 四分位点 | 範囲 | 四分位点 範囲 |
| NEWVAR3: 甲武橋t [*] -ク流量 (m3/s) | 2404.000 | 3302.000 | 3481.000 | 898.0000 |

| | | | | |
|--|--------------------------|----------|----------|---------|
| STAT. CLASSROOM USE ONLY | 記述統計 (3.0倍以下のピーク流量. sta) | | | |
| 変数 | 分散 | 標準偏差 | 標準 誤差 | 歪度 |
| NEWVAR3: 甲武橋t [*] -ク流量 (m3/s) | 626310.1 | 791.3975 | 126.7250 | .702934 |

| | | | | |
|--|--------------------------|---------|------------|--|
| STAT. CLASSROOM USE ONLY | 記述統計 (3.0倍以下のピーク流量. sta) | | | |
| 変数 | 標準誤差 歪度 | 尖度 | 標準誤差 尖度 | |
| NEWVAR3: 甲武橋t [*] -ク流量 (m3/s) | .378220 | .598255 | .741000 | |

Stat-p r ES0.0.1
Zg-p. l. % - 1 % . . e

ヒストグラム (3.0倍以下のピーク流量. STA 50v*131c)
 $y = 39 * 500 * \text{normal}(x, 2967.974, 791.3975)$

