

2006.4.25

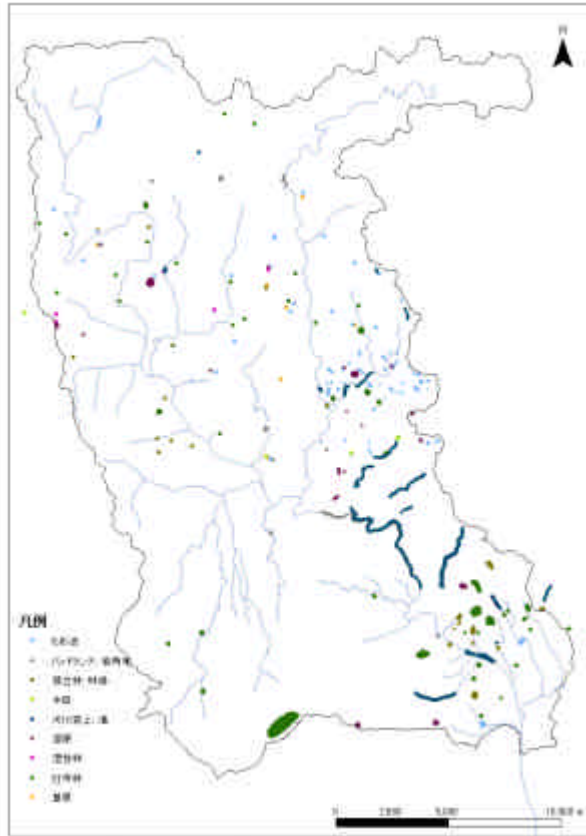
## 流域対策の対象箇所と流域の重要な自然環境

委員 浅見佳世

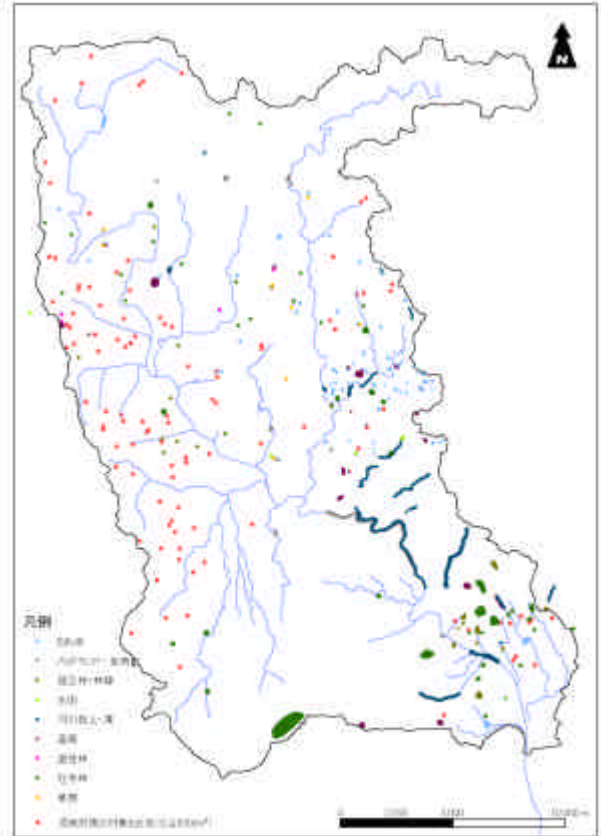
### 流域の重要な自然環境

次の3つの文献をもとに作成。

- ・兵庫RDB：「兵庫県の貴重な自然～兵庫県版レッドデータブック～」(兵庫県編, 2003)  
植物群落を抽出
- ・三田RDB：「未来に伝えたい三田の自然～生態系レッドデータブック～」(三田市, 2003)  
小生態系を抽出
- ・宝塚RDB：「宝塚市生態系レッドデータブック」(宝塚市, 2000)  
スポットを抽出



上記3つの文献で指定されている場所



ため池 (S 5000m<sup>2</sup>) を重ね合わせ

### 流域対策のため池候補地と重なる重要な生態系・植物群落の一覧

通し番号	区分No.	市町名	名称	湛水面積 (m <sup>2</sup> )	指定対象の	ランク	出典	備考
14	TA-1	宝塚市	弁天池	21000	ため池	B	宝塚RDB	
51	TA-114	宝塚市	大池	9000	ため池	Cランク	宝塚RDB	指定後に環境が改変:
59	SA-548	三田市	畦倉池	9000	湿性林 湿原	Aランク Cランク	三田RDB	
76	TA-82	宝塚市	保与谷池	7200	湿原	Cランク	宝塚RDB	

### 湧水地対策の候補地と重なる、重要な生態系・植物群落の一覧

		名称	指定対象の 環境区分	ランク	出典
	遊水地 (候補地)				
A - 6	乙が瀬橋周辺	井ノ草の天満宮	社寺林	Cランク	三田RDB
-	西野上	-	林縁	Cランク	三田RDB