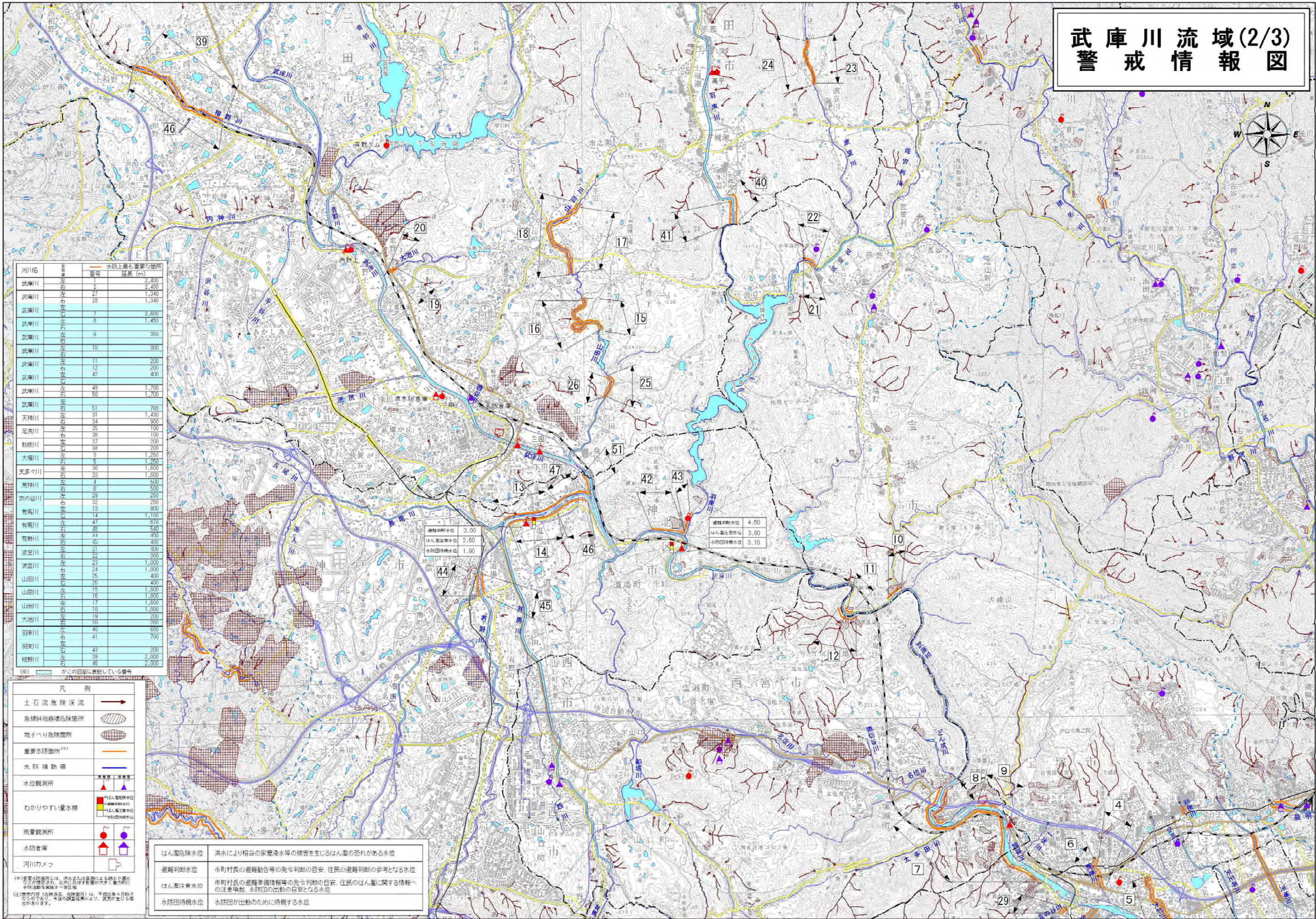


武庫川流域(2/3) 警戒情報図



| 河川名 | 水防上最も重要な箇所 | 延長(m) |
|------|------------|-------|
| 武庫川 | 左 | 2,400 |
| 武庫川 | 右 | 2,400 |
| 武庫川 | 左 | 1,340 |
| 武庫川 | 右 | 1,340 |
| 武庫川 | 左 | 3,600 |
| 武庫川 | 右 | 1,450 |
| 武庫川 | 左 | 360 |
| 武庫川 | 右 | 360 |
| 武庫川 | 左 | 200 |
| 武庫川 | 右 | 200 |
| 武庫川 | 左 | 400 |
| 武庫川 | 右 | 1,700 |
| 武庫川 | 左 | 1,700 |
| 武庫川 | 左 | 700 |
| 武庫川 | 右 | 1,430 |
| 天神川 | 左 | 900 |
| 天神川 | 右 | 100 |
| 足洗川 | 左 | 39 |
| 足洗川 | 右 | 200 |
| 新成川 | 左 | 200 |
| 大堀川 | 左 | 1,250 |
| 大堀川 | 右 | 1,250 |
| 天多々川 | 左 | 1,600 |
| 天多々川 | 右 | 1,600 |
| 天神川 | 左 | 500 |
| 天神川 | 右 | 250 |
| 菅谷川 | 左 | 800 |
| 菅谷川 | 右 | 1,100 |
| 有馬川 | 左 | 670 |
| 有馬川 | 右 | 400 |
| 有馬川 | 左 | 400 |
| 有馬川 | 右 | 400 |
| 波豆川 | 左 | 900 |
| 波豆川 | 右 | 300 |
| 波豆川 | 左 | 1,000 |
| 波豆川 | 右 | 1,000 |
| 山田川 | 左 | 400 |
| 山田川 | 右 | 1,800 |
| 山田川 | 左 | 1,800 |
| 山田川 | 右 | 1,800 |
| 大池川 | 左 | 200 |
| 大池川 | 右 | 200 |
| 羽東川 | 左 | 700 |
| 羽東川 | 右 | 200 |
| 相野川 | 左 | 2,000 |
| 相野川 | 右 | 2,000 |

| 凡例 | |
|------------|---|
| 土石流危険渓流 | → |
| 急傾斜地崩壊危険箇所 | 〰 |
| 地すべり危険箇所 | 〰 |
| 重要水防箇所 | 〰 |
| 水防補助橋 | — |
| 水位観測所 | ▲ |
| わかりやすい量水標 | ■ |
| 雨量観測所 | ● |
| 水防倉庫 | ■ |
| 河川カマエ | □ |

| | |
|---------|--|
| はん濫危険水位 | 洪水により相当の家屋浸水等の被害を生じるはん濫の恐れがある水位 |
| 避難判断水位 | 市町村長の避難勧告等の発令判断の目安、住民の避難判断の参考となる水位 |
| はん濫注意水位 | 市町村長の避難準備情報等の発令判断の目安、住民のはん濫に関する情報への注意喚起、水防団の出動の目安となる水位 |
| 水防団待機水位 | 水防団が出動のために待機する水位 |

(注)重要水防箇所とは、洪水または暴風による洪水や土石流などの被害を受け、公共に及ぼす影響が大きく、緊急的に水防活動を要する箇所を指し、この図表は、平均的な目安としての水位であり、今後の調査結果により、変更が生じる場合があります。