

第 3 章 3(4) 参考資料

【河川防災ステーションの機能と転用】

災害時に必要な施設機能

平常時への転用

水防基地（防災の駅）

・水防センター

情報センター  
待機所  
備蓄・資材倉庫



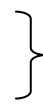
防災学習センター、川の博物館、  
各種博物館、川づくり関連施設、  
道の駅、レストハウス 等

・ヘリポート

倉庫

・水防活動スペース

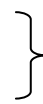
駐車場  
車両交換場所  
水防活動ヤード  
多目的スペース



施設、公園駐車場、広場

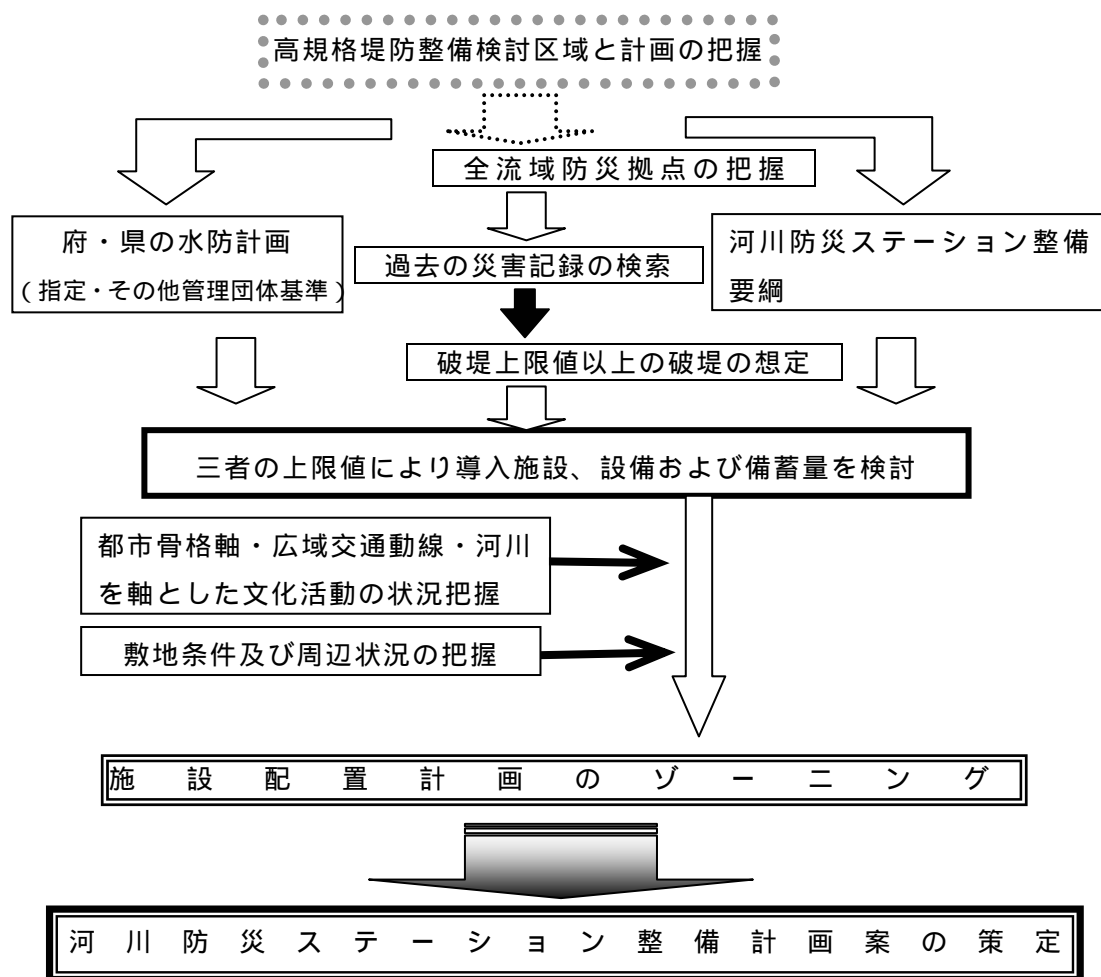
・備蓄

土砂の備蓄  
異形ブロックの備蓄  
竹木植栽

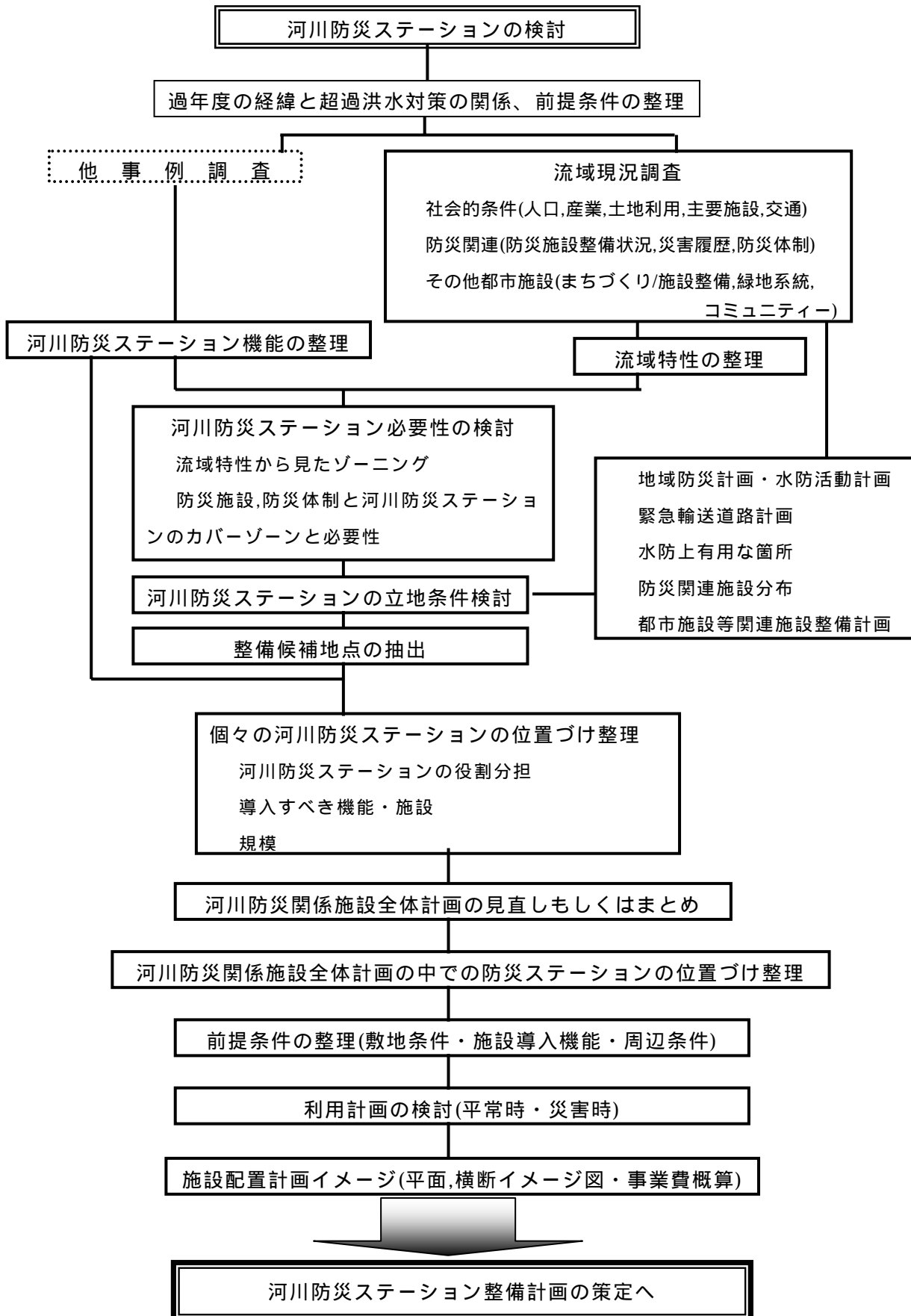


公園、多目的広場、  
ブロックの迷路 等

【一般的な河川防災ステーション策定への検討フロー】 ...直轄河川のケース



【調査手順の詳細メニューフロー】



参考資料 3 武庫川における重要水防箇所

は武庫川づくりに関連する箇所を示す

河川名	岸	番号	延長 m	地 点	危険理由	対策工法	危険 ランク
本川	左	1	1,700	篠山市当野～真南条川合流点	堤防断面	積土俵	B
	右	2	1,700	〃	〃	〃	〃
相野川	左	5	2,000	溝口地内市道溝口橋～上流端	堤防高	積土俵	B
	右	6	2,000	〃	〃	〃	B
大池川	左	7	200	JR 福知山線橋梁～市道福島新橋	堤防高	積土俵	A
	右	8	200	〃	〃	〃	A
山田川	左	9	400	市道久保橋～市道芝井谷橋	堤防高	積土俵	A
	右	10	400	〃	〃	〃	A
〃	左	11	1,800	山田滑谷ダム上流～市道砥石橋上流	〃	〃	A
	右	12	1,800	〃	〃	〃	A
〃	左	13	1,800	県道下所橋下流～県道清原橋上流	堤防断面	〃	A
	右	14	1,800	〃	〃	〃	A
羽束川	左	15	600	木器字大掛地内～市道坂本橋	堤防高・断面	積土俵	B
	右	16	700	〃	〃	〃	B
波豆川	左	17	1,000	市道中河原橋～上流端	堤防高・断面	積土俵	A
	右	18	1,000	〃	〃	〃	A
有野川	左	19	900	上唐櫃橋下流 200m地点～平見川合流点	堤防高・水衝洗掘	積土俵	B
	右	20	900	〃	〃	〃	B
〃	左	21	900	奥山川合流点～上唐櫃橋	〃	〃	B
	右	22	900	〃	〃	〃	B
〃	左	23	600	八多川合流点～有野町境	工作物・堤防高	〃	B
	右	24	600	〃	〃	〃	B
滝川	左	25	700	有馬川合流点～鼓橋上流	水衝洗掘	積土俵	B
	右	26	700	〃	〃	〃	B
六甲川	左	27	500	有馬川合流点～杖捨橋上流	水衝洗掘	積土俵	B
	右	28	500	〃	〃	〃	B
有馬川	左	29	1,000	西宮市境～有馬川上流六甲川合流点	水衝洗掘	積土俵	B
	右	30	1,000	〃	〃	〃	B
〃	左	31	800	宮前橋～長尾川合流点	工作物	積土俵・月の輪	A
	右	32	1,100	〃	〃	〃	A
〃	左	33	500	春日橋～宮前橋	工作物	積土俵・月の輪	B
	右	34	400	春日橋上流～宮前橋	〃	〃	B
〃	左						--
	右	35	100	春日橋上流	堤防高	積土俵	A
波豆川	左	36	300	滝本橋～島本橋	堤防高	積土俵	A
	右	37	300	〃	〃	〃	A

河川名	岸	番号	延長 m	地 点	危険理由	対策工法	危険 ランク
本川	左	38	200	武田尾橋上流 100m ~ 武田尾温泉	堤防高	積土俵	A
	右	39	200	"	"	"	A
"	左	40	300	僧川合流点 ~ 温泉橋	"	"	A
	右						--
荒神川	左	41	500	国道 176 号線 ~ 荒神橋	堤防高	積土俵	A
	右	42	500	"	"	"	A
支多々川	左	43	1,600	武庫川合流点 ~ 月見橋(宝塚市宝梅 2 丁目)	堤防高	積土俵	B
	右	44	1,600	"	"	"	B
大堀川	左	45	1,200	西田川橋 ~ 国府橋	堤防高	積土俵	A
	右	46	1,200	"	"	"	A
勅使川	左	51	200	阪急宝塚線 ~ 福寿橋	堤防高	積土俵	B
	右	52	200	"	"	"	B
足洗川	左	53	100	阪急宝塚線 ~ 西国橋	堤防高	積土俵	B
	右	54	100	"	"	"	B
天神川	左	55	530	荻野橋下流 200m ~ 荻野小橋上流 100m	堤防高	積土俵	B
	右	56	530	"	"	"	B
"	左	57	315	速仙橋直下流 ~ 大池橋直上流	要新堤防	積土俵	C
	右	58	270	速仙橋下流 13m ~ 大池橋上流 45m	"	"	C
天王寺川	左	59	154	桃源橋上流 ~ 御坊橋下流	要新堤防	積土俵	C
	右	60	188	桃源橋上流 10m ~ 天神橋上流 43m	"	"	C
本川	左	61	300	西宮市塩瀬町青葉台 ~ 西宝橋上流	"	"	A
	右	62	1,000	太多田川合流点 ~ 名塩川合流点	"	"	A
"	左						--
	右	63	1,200	観音寺川合流点 ~ 森興橋	堤防高	積土俵	A
"	左	64	2,100	宝塚観光ダム ~ JR 福知山線	堤防高	"	B
	右	65	500	宝塚観光ダム ~ 宝来橋	"	"	B
"	左	66	3,450	百間樋井堰 ~ 宝塚観光ダム	要堤防高	積土俵	C
	右	67	3,450	"	"	"	C
"	左	68	700	伊丹市界 ~ 百間樋井堰	堤防高	積土俵	B
	右	69	270	宝塚市界 ~ 百間樋井堰	"	"	B
名塩川	左	70	700	名塩市道橋 ~ 国道 176 号水内橋	堤防高	積土俵	A
	右	71	700	"	"	"	A
仁川	左	72	1,000	宝塚市仁川北 3 丁目 ~ 西宮市仁川町 6 丁目	堤防高	積土俵	A
	右	73	1,000	西宮市仁川町 3 丁目 ~ 西宮市仁川百合野町	"	"	A
本川	左	74	1,800	甲武橋 ~ 伊丹市界	堤防高	積土俵	B
	右	75	2,230	甲武橋 ~ 宝塚市界	"	"	B
"	左	76	3,000	JR 東海道線 ~ 甲武橋	"	"	A
	右	77	3,000	"	"	"	A
"	左	78	2,400	阪神電車 ~ JR 東海道線	"	"	C
	右	79	2,400	"	"	"	C