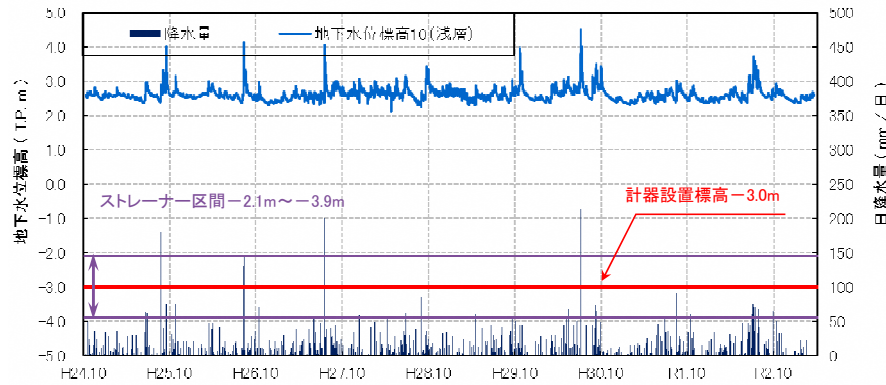


観測井番号:10(浅層)

【地下水位】



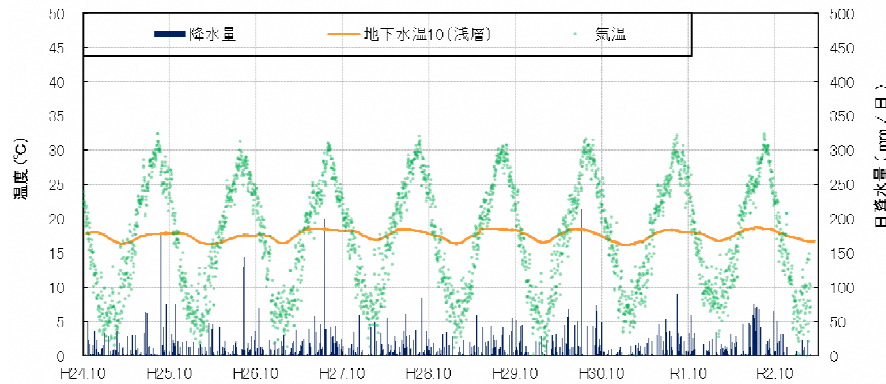
・地下水位は、降雨の影響を受けて敏感に変動するものの、年間を通じて標高2.5m前後で安定している。変動幅は最大2.5m程度である。

【水質分析結果】

水質分析結果										
		H26.2.14	H28.2.26	H29.1.20	H30.2.26	H31.2.18	R2.2.19	R3.2.17		
分析項目	単位	値	値	値	値	値	値	値	水道水質基準	農業用水質基準
塩化物イオン	mg/L	36	39	23	31	30	32	28	200mg/L以下	
水素イオン濃度 (pH)	-	7.6	7.2	7.1	7.0	7.2	7.2	7.2	5.8以上8.6以下	6.0以上7.5以下
電気伝導度	mS/m	31	28	27	31	28	29	29		30mS/m以下

- ・電気伝導度は、農業用水質基準値を超過する場合もあるが、塩水化の指標である塩化物イオン濃度は水道水質基準値を下回り、塩水化は認められない。
- ・水素イオン濃度は、農業用水質基準を超過する場合もあるが、水道水質基準では基準値内である。

【地下水温】



・水温は、16～19°Cの幅で変動する。若干周期性をもつ。