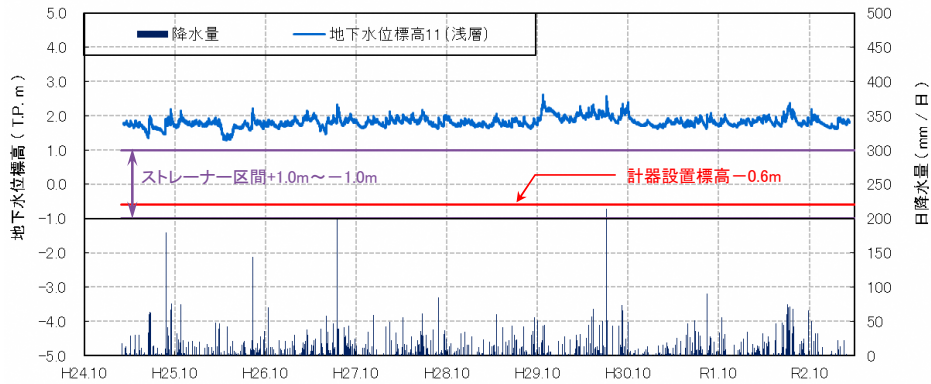


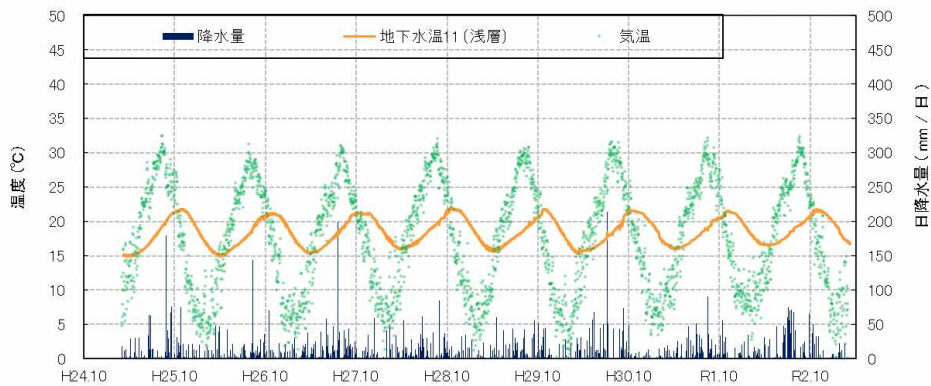
観測井番号:11(浅層)

【地下水位】



・地下水位は、降雨の影響により変動する。水位は標高2.0m程度であり、最大1.3m程度の変動幅をもつ。

【地下水温】



・水温は、15~22°Cの幅で変動する。周期性をもっており、気温と比較して、概ね3か月ピークがずれている。

【水質分析結果】

水質分析結果										
		H26.2.5	H28.2.26	H29.1.20	H30.2.2	H31.2.1	R2.2.7	R3.2.5		
分析項目	単位	値	値	値	値	値	値	値	水道水質基準	農業用水質基準
塩化物イオン	mg/L	38	38	25	33	30	27	24	200mg/L 以下	
水素イオン濃度 (pH)	-	7.0	6.9	6.8	6.8	6.8	6.8	6.8	5.8以上8.6以下	6.0以上7.5以下
電気伝導度	mS/m	33	44	31	34	34	34	33		30mS/m以下

- ・電気伝導度は、農業用水質基準値を超過するが、塩水化の指標である塩化物イオン濃度は水道水質基準値を下回り、塩水化は認められない。
- ・水素イオン濃度は、水道水質基準、農業用水質基準ともに基準値内である。