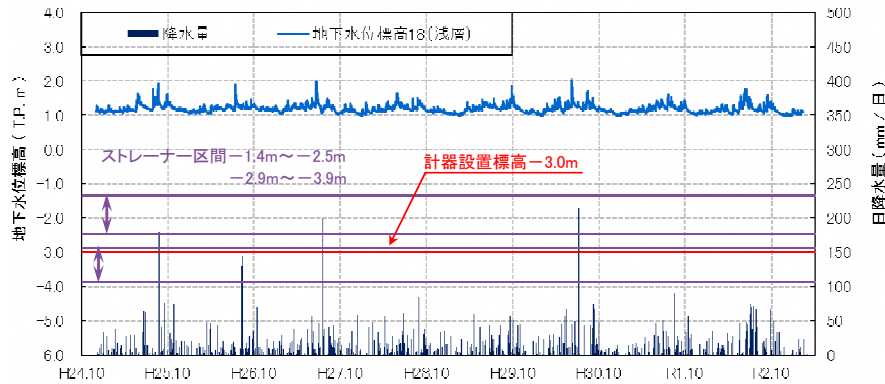


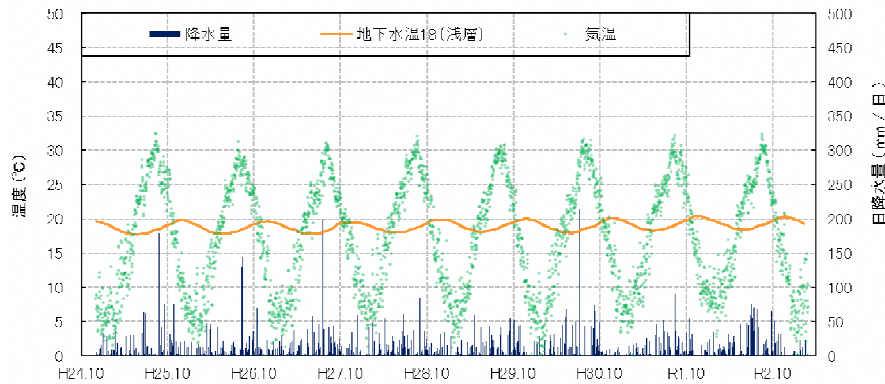
観測井番号:18(浅層)

【地下水位】



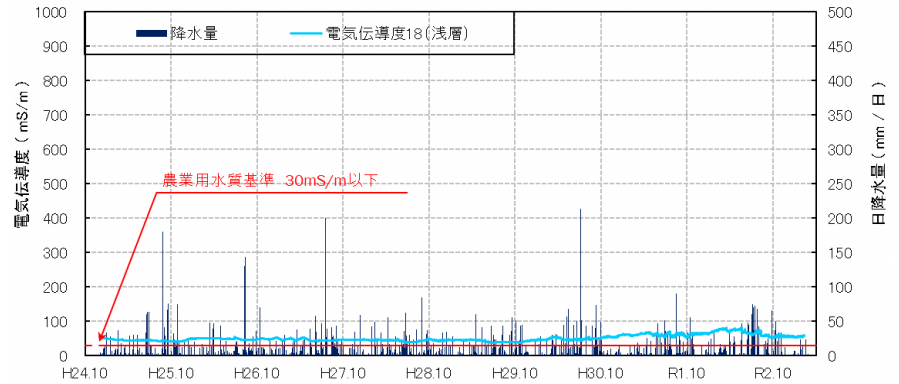
・地下水位は、降雨の影響により変動するものの、年間を通じて標高1.0m前後で安定している。変動幅は最大1m程度である。

【地下水温】



・水温は、17~20°Cの幅で変動する。周期性を持っており、気温と比較して、概ね4か月ピークがずれている。

【電気伝導度】



【水質分析結果】

| 水質分析結果 | | | | | | | | | | |
|--------------|------|----------|----------|---------|----------|----------|--------|--------|------------|------------|
| | | H27.3.18 | H28.2.17 | H29.2.1 | H30.2.27 | H31.2.21 | R2.2.5 | R3.2.3 | | |
| 分析項目 | 単位 | 値 | 値 | 値 | 値 | 値 | 値 | 値 | 水道水質基準 | 農業用水質基準 |
| 塩化物イオン | mg/L | 29 | 40 | 40 | 41 | 67 | 68 | 40 | 200mg/L 以下 | |
| 水素イオン濃度 (pH) | - | 6.9 | 7.5 | 7.0 | 7.1 | 7.1 | 6.9 | 7.1 | 5.8以上8.6以下 | 6.0以上7.5以下 |
| 電気伝導度 | mS/m | 43 | 46 | 44 | 47 | 61 | 63 | 54 | | 30mS/m以下 |

・電気伝導度は、農業用水質基準値を超過するが、塩水化の指標である塩化物イオン濃度は水道水質基準値を下回り、塩水化は認められない。
 ・水素イオン濃度は、水道水質基準、農業用水質基準ともに基準値内である。