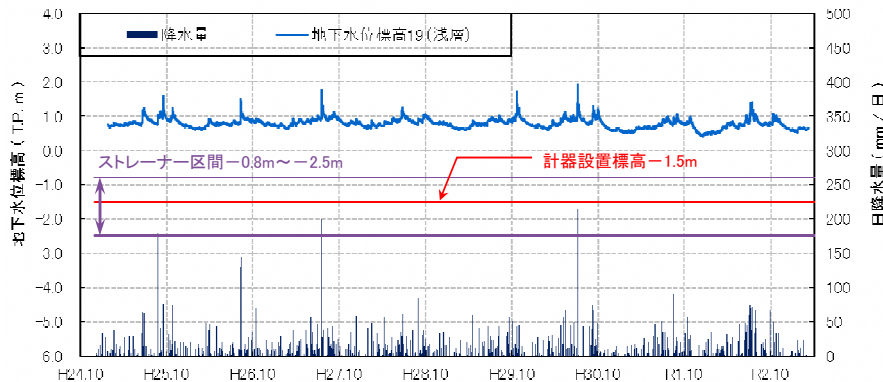


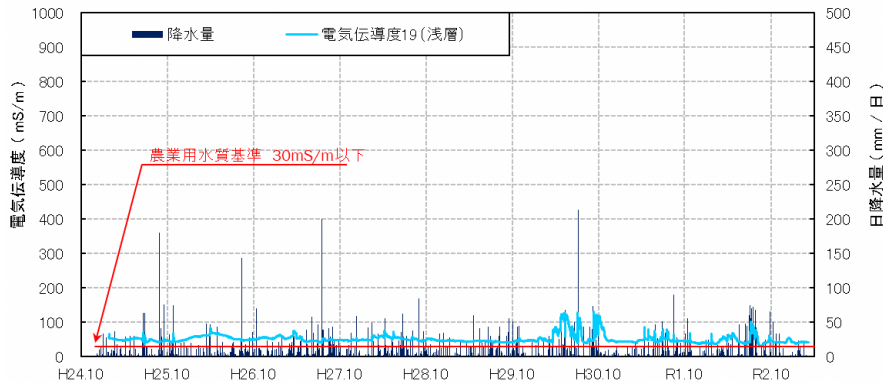
# 観測井番号:19(浅層)

## 【地下水位】



・地下水位は、標高1.0mを中心として降雨の影響を受けて変動する。平成30年以降降水が低下する事象が認められるが、武庫川近隣の他の観測井では同様の変動は認められず、原因は不明である。

## 【電気伝導度】

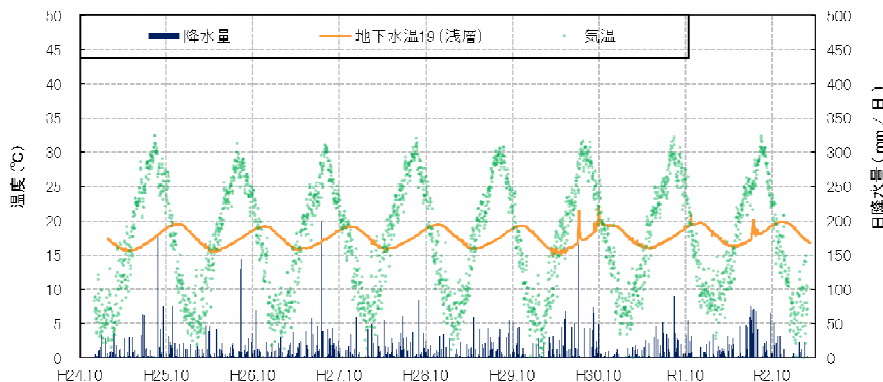


## 【水質分析結果】

| 水質分析結果       |      |          |          |         |          |          |        |        |            |            |
|--------------|------|----------|----------|---------|----------|----------|--------|--------|------------|------------|
|              |      | H27.3.18 | H28.2.17 | H29.2.1 | H30.2.27 | H31.2.21 | R2.2.5 | R3.2.3 | 水道水質基準     | 農業用水質基準    |
| 分析項目         | 単位   | 値        | 値        | 値       | 値        | 値        | 値      | 値      |            |            |
| 塩化物イオン       | mg/L | 32       | 27       | 24      | 22       | 25       | 22     | 22     | 200mg/L 以下 |            |
| 水素イオン濃度 (pH) | -    | 6.8      | 7.3      | 6.9     | 6.8      | 6.8      | 6.9    | 6.7    | 5.8以上8.6以下 | 6.0以上7.5以下 |
| 電気伝導度        | mS/m | 50       | 59       | 45      | 45       | 43       | 37     | 43     |            | 30mS/m以下   |

・電気伝導度は、農業用水質基準値を超過するが、塩水化の指標である塩化物イオン濃度は水道水質基準値を下回り、塩水化は認められない。  
 ・水素イオン濃度は、水道水質基準、農業用水質基準ともに基準値内である。

## 【地下水温】



・水温は、15~19°Cの幅で変動する。周期性を持っており、気温と比較して、概ね3か月ピークがずれている。