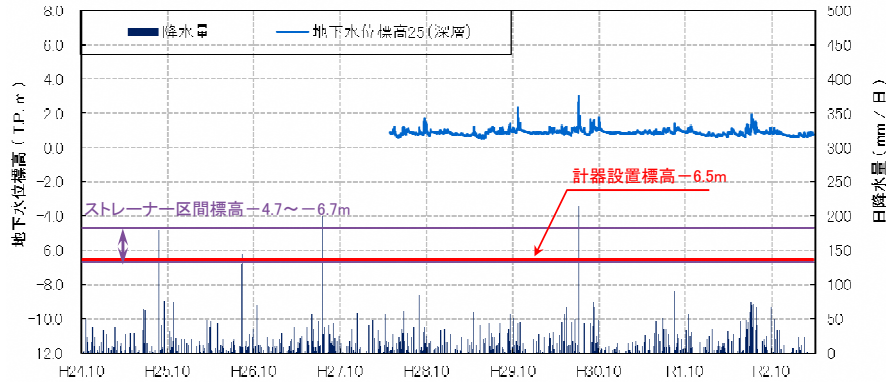


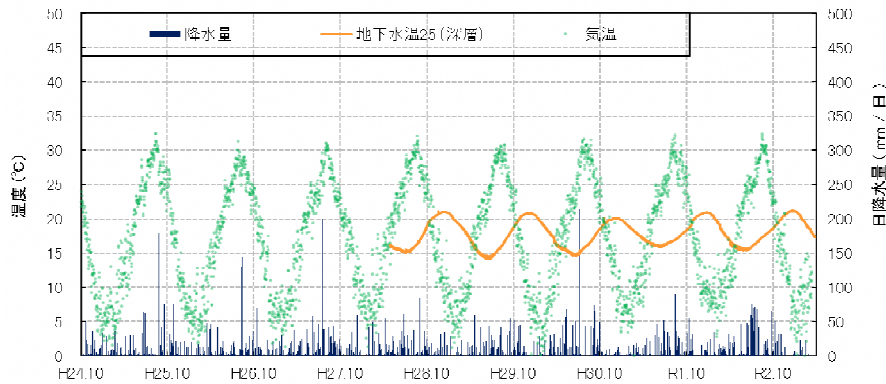
観測井番号: 25(深層)

【地下水位】



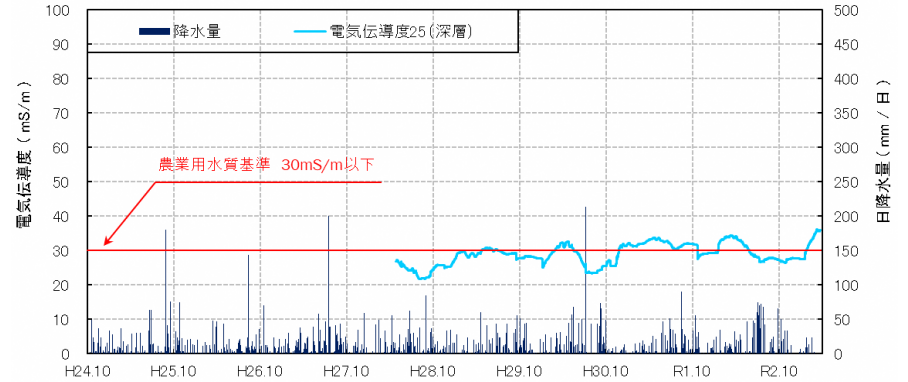
・地下水位は、降雨の影響を敏感に受けて変動する。年間を通じて標高1.0m前後の水位であるが、降雨の影響を受けて2m程度の変動幅を持つ。

【地下水温】



・水温は、14~21°Cの幅で変動する。他の深層観測井と比較して変動幅が大きい。周期性をもっており、気温と比較して、概ね4ヶ月ピークがずれている。

【電気伝導度】



【水質分析結果】

水質分析結果					
		H28.2.26	H29.1.19	水道水質基準	農業用水質基準
分析項目	単位	値	値	水道水質基準	農業用水質基準
塩化物イオン	mg/L	40	35	200mg/L 以下	農業用水質基準
水素イオン濃度 (pH)	-	7.9	7.2	5.8以上8.6以下	

・電気伝導度は、ほぼ農業用水質基準値程度であり、超過する場合もある。塩化物イオン濃度は水道水質基準値を下回り、塩水化は認められない。
 ・水素イオン濃度は、農業用水質基準値を超過する場合があるが、水道水質基準では基準値内である。