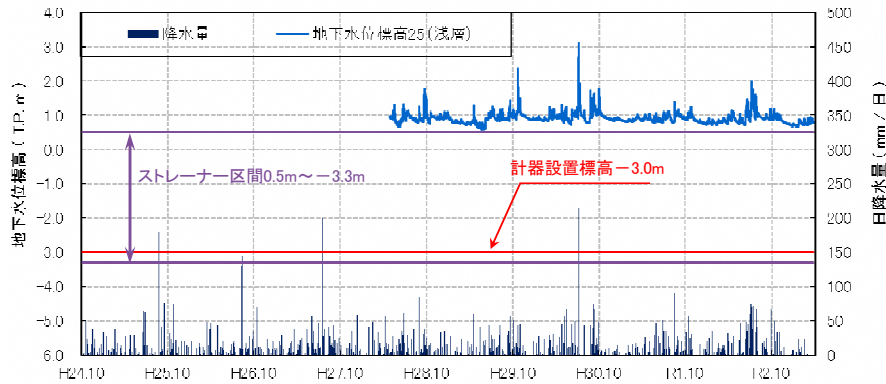


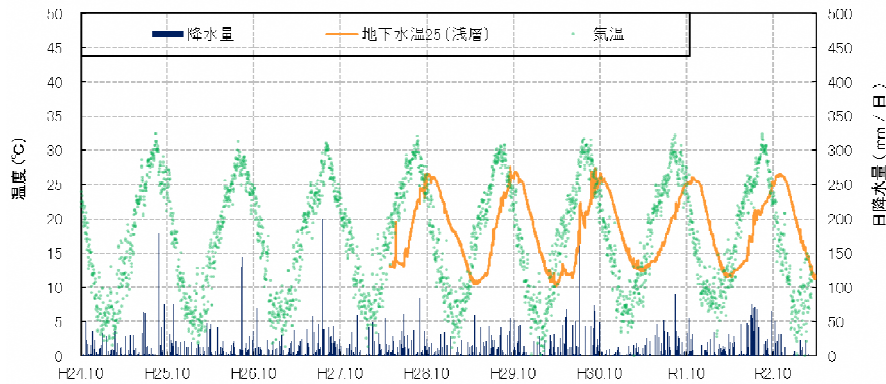
観測井番号: 25 (浅層) (武庫川河川敷)

【地下水位】



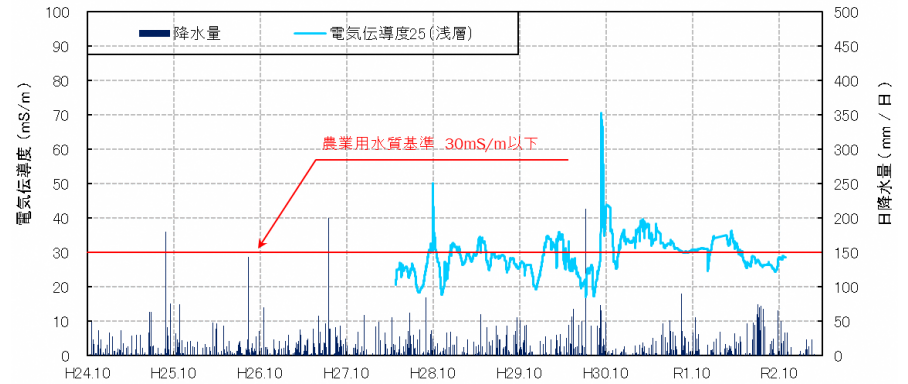
・地下水位は、降雨の影響により敏感に変動する。水位は標高1.0m前後が中心であるが、降雨の影響により、最大2m程度の変動幅を持つ。

【地下水温】



・水温は、10~27°Cで大きく変動する。周期性をもっており、気温と比較して、概ね2ヶ月ピークがずれている。

【電気伝導度】



【水質分析結果】

水質分析結果					
		H28.3.8	H29.1.19	水道水質基準	農業用水質基準
分析項目	単位	値	値		
塩化物イオン	mg/L	37	35	200mg/L 以下	
水素イオン濃度 (pH)	-	7.5	7.2	5.8以上8.6以下	

・電気伝導度は、農業用水質基準値を上回る時期がある。塩化物イオン濃度は水道水質基準値を下回り、塩水化は認められない。
 ・水素イオン濃度は、水道水質基準、農業用水質基準ともに基準値内である。