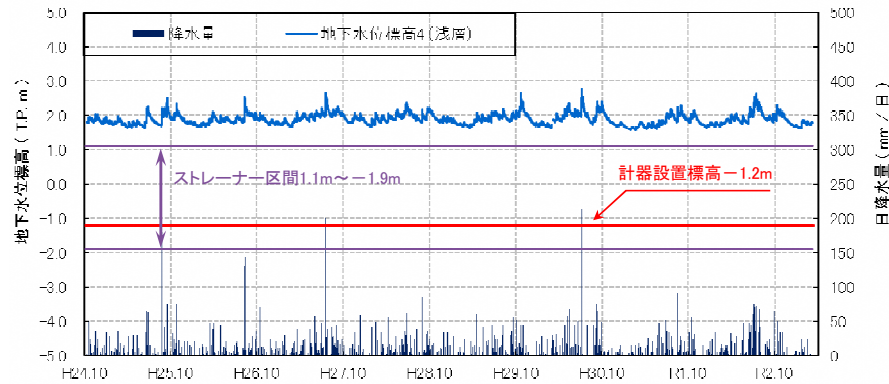


観測井番号:4(浅層)

【地下水位】



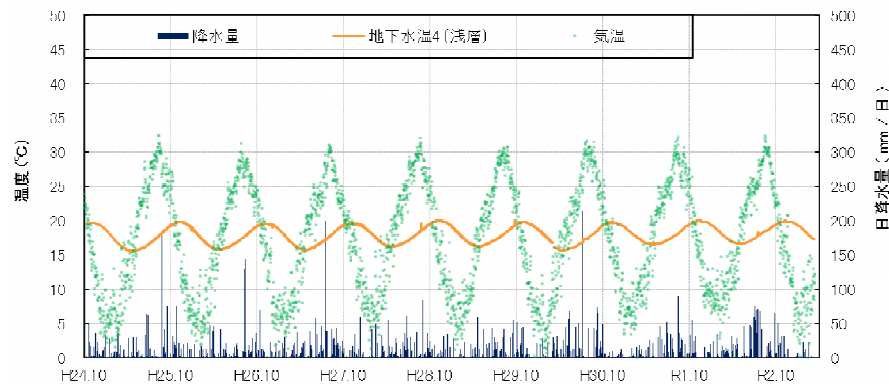
・地下水位は、降雨の影響により変動するものの、年間を通じて標高2.0m前後で安定している。変動幅は最大1m程度である。

【水質分析結果】

水質分析結果						
		H26.2.6	H28.2.25	H29.1.19		
分析項目	単位	値	値	値	水道水質基準	農業用水質基準
塩化物イオン	mg/L	17	16	16	200mg/L 以下	農業用水質基準
水素イオン濃度 (pH)	-	6.9	6.6	6.7	5.8以上8.6以下	
電気伝導度	mS/m	27	30	29		30mS/m以下

・電気伝導度は、農業用水質基準値を下回り、塩水化の指標である塩化物イオン濃度も水道水質基準値を下回り、塩水化は認められない。
 ・水素イオン濃度は、水道水質基準、農業用水質基準ともに基準値内である。

【地下水温】



・水温は、15.5~20°Cの幅で変動する。周期性をもっており、気温と比較して概ね3か月ピークがずれている。