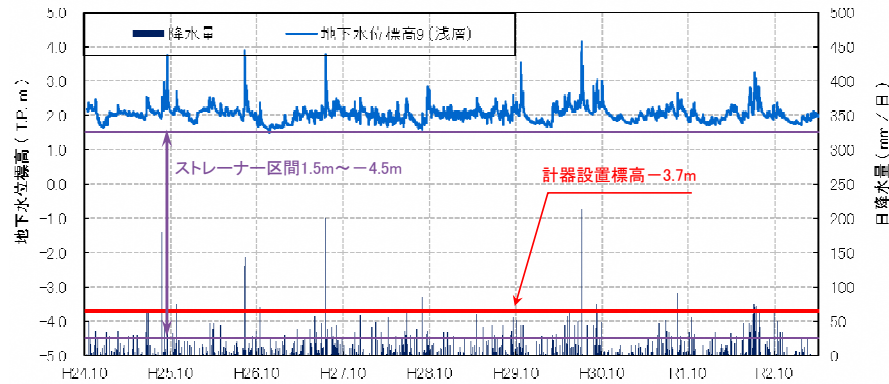


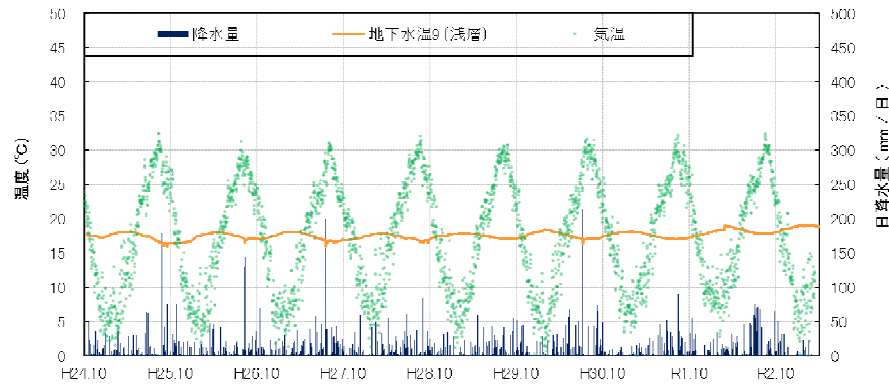
観測井番号:9(浅層)

【地下水水位】



・地下水水位は、降雨により敏感に変動する。水位は標高2m前後が中心であるが、降雨や周辺の取水の影響により2m程度の変動幅を持つ。

【地下水水温】



・水温は、16~18°Cの幅で変動する。周期性をもっており、気温と比較して概ね8か月ピークがずれている。

【水質分析結果】

水質分析結果						
		H26.2.14	H28.2.26	H29.1.20		
分析項目	単位	値	値	値	水道水質基準	農業用水質基準
塩化物イオン	mg/L	38	24	23	200mg/L 以下	農業用水質基準
水素イオン濃度 (pH)	-	7.6	7.3	7.1	5.8以上8.6以下	
電気伝導度	mS/m	31	32	24	30mS/m以下	

- ・電気伝導度は、農業用水質基準値をわずかに超過するが、塩化物イオン濃度は水道水質基準値を下回り、塩水化は認められない。
- ・水素イオン濃度は、農業用水質基準を超過する場合もあるが、水道水質基準では基準値内である。