

「未来への安全・安心」の河川工事

Ver.4

【全体計画】

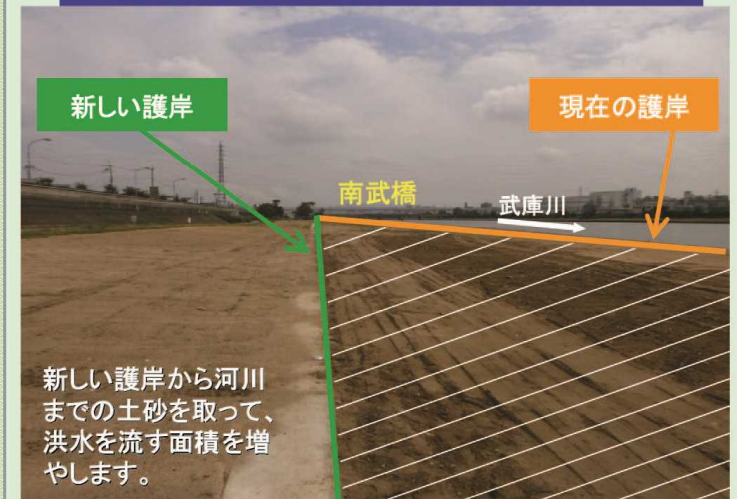
- 〈工事区間〉 阪神高速湾岸線下流～JR東海道本線
- 〈工事期間〉 平成23～42年度（20年間）
- 〈主な内容〉 護岸工事、河床掘削、橋梁の補強or改築
堰の撤去or改築、堤防強化 など

【平成25年度工事のお知らせ】平成25年11月より着工

- ★護岸掘削工事（西宮市側 臨港線下流）
- ★矢板護岸工事（西宮市側 臨港線～国道43号）
- ★堤防強化工事
（西宮市：樋ノ口町、小松東町、小松南町）
（尼崎市：常松、武庫豊町、武庫元町、南武庫之荘、大庄西町）



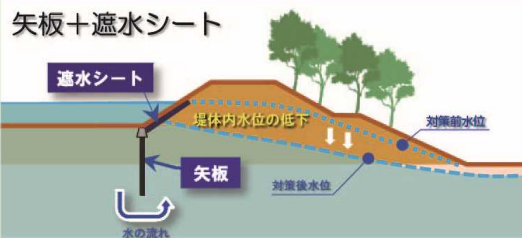
【護岸掘削工事】西宮市側 臨港線下流



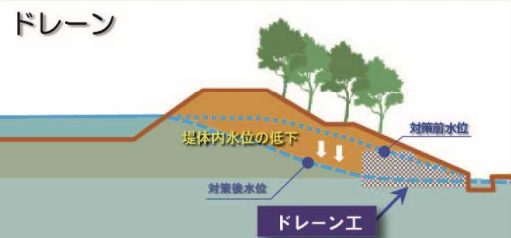
【矢板護岸工事】西宮市側 臨港線～国道43号



【堤防強化工事】



【矢板+遮水シート】
矢板と遮水シートにより堤防内へ入る水の経路が長くなるため、堤防内へ水がしみこみにくくなり堤防内水位の上昇を抑えます。



【ドレーン】
堤防の裏側に砕石を埋め込むドレーン工法により、堤防にしみこんだ水を速やかに排水し、堤防法面の崩れを防止します。

【問合せ先】

兵庫県 阪神南県民局
西宮土木事務所
武庫川対策室
武庫川事業課
0798-39-6145



（祝日を除く月～金曜日）
9時～17時30分



検索

クリック