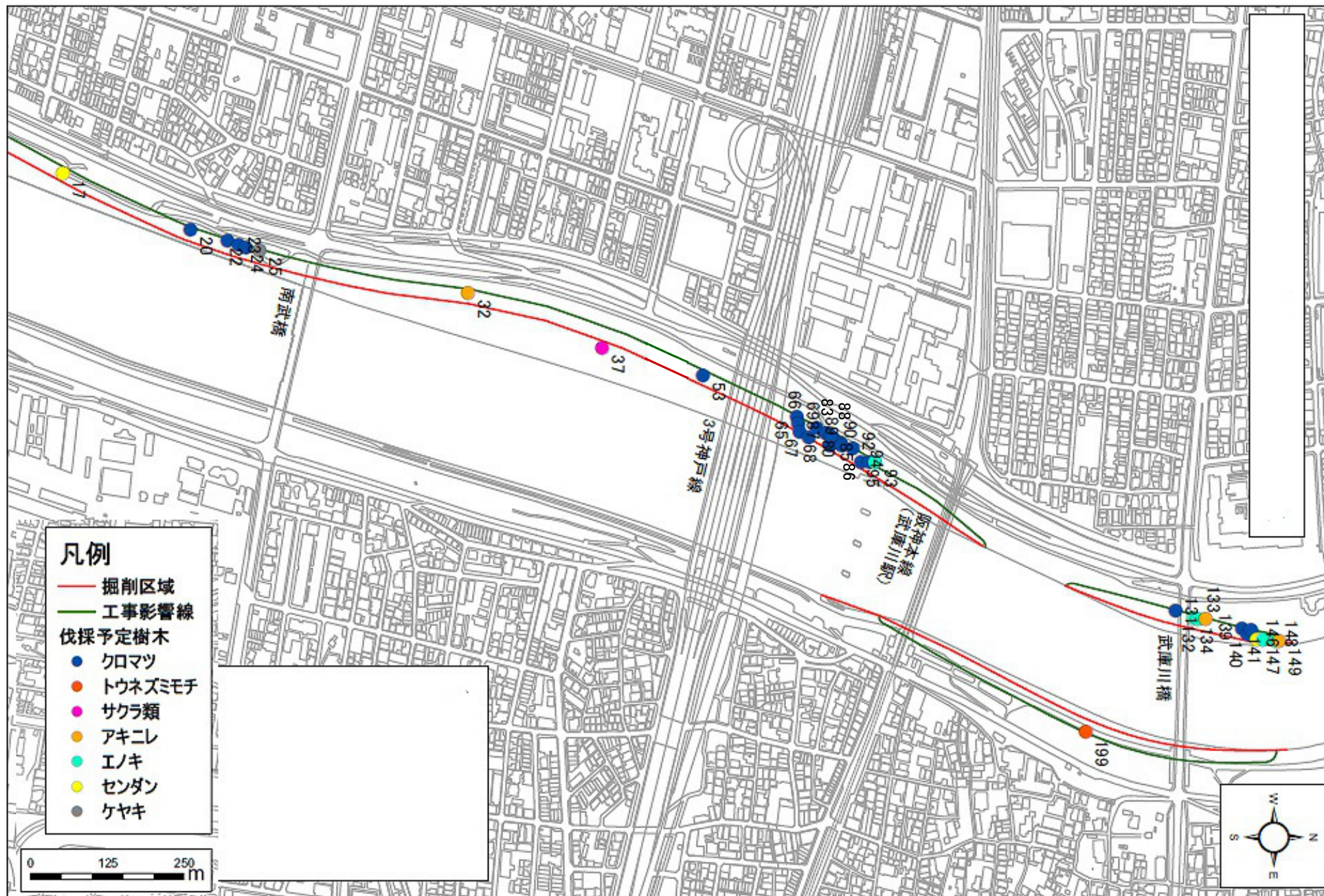


工事で影響のある樹木



工事で影響のある樹木



【河川敷掘削による伐採予定樹木】

黄色の札とビニールテープで表示

- ・ 尼崎市側 : 0 本
- ・ 西宮市側 : 1 本
- ・ 合計本数 : 1 本

※伐採等の本数は、工事実施時に変更となる場合があります。

【河川管理用通路（ランニングコースとして利用）により伐採又は枝剪定予定樹木】

青色の札とビニールテープで表示

- ・ 尼崎市側 : 1 本
- ・ 西宮市側 : 36 本
- ・ 合計本数 : 37 本

