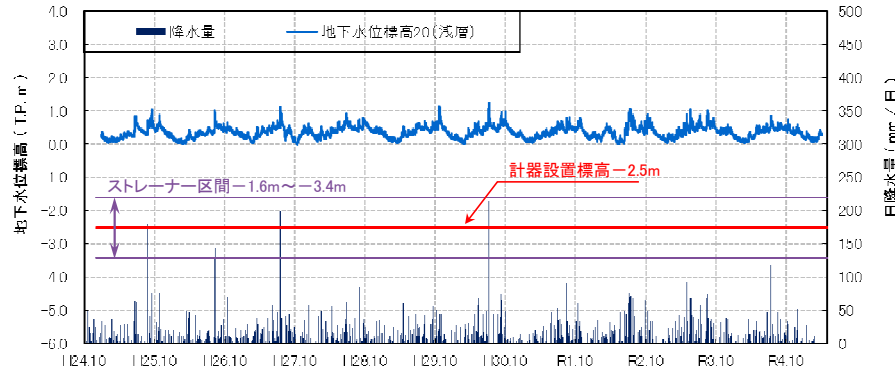


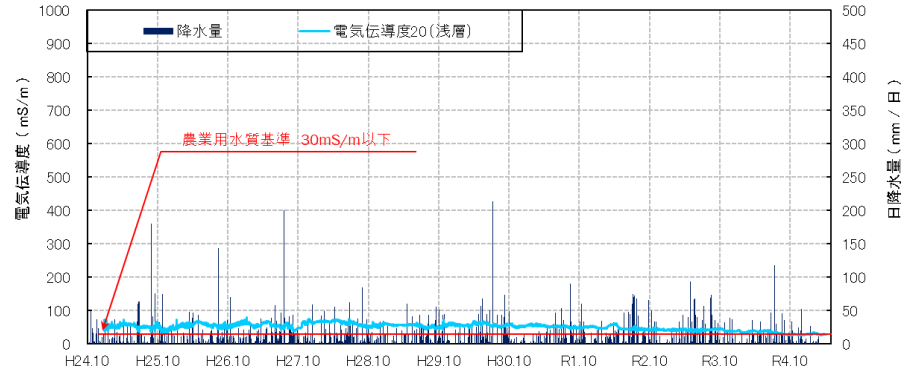
# 観測井番号: 20(浅層)

【地下水位】



・地下水位は、降雨の影響により変動する。他の観測井と比較して小刻みな変動がある。標高0.0~1.2m前後の変動幅を持つ。

【電気伝導度】

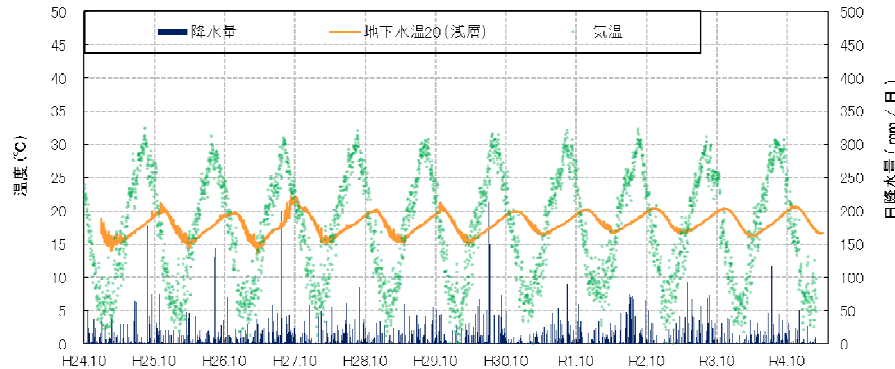


【水質分析結果】

		水質分析結果											
		H27	H28	H29	H30	H31	R2	R3	R4	R5			
分析項目	単位	値	値	値	値	値	値	値	値	値	水道水質基準	農業用水質基準	
塩化物イオン	mg/L	24	25	18	22	41	21	27	15	30	200mg/L 以下	/	
水素イオン濃度 (pH)	-	6.9	7.3	7.1	7.3	7.2	7.1	7.0	7.0	7.1	5.8以上8.6以下		6.0以上7.5以下
電気伝導度	mS/m	56	67	55	52	61	48	44	35	35		30mS/m以下	

・電気伝導度は、農業用水質基準値(30mS/m)を超過するが、塩化物イオン濃度は水道水質基準値を下回り、塩化は認められない。  
 ・水素イオン濃度は、水道水質基準、農業用水質基準ともに基準値内である。

【地下水温】



・水温は、13~23°Cの幅で変動する。周期性を持っているが、小刻みな変動がみられる。気温と比較して、概ね4か月ピークがずれている。