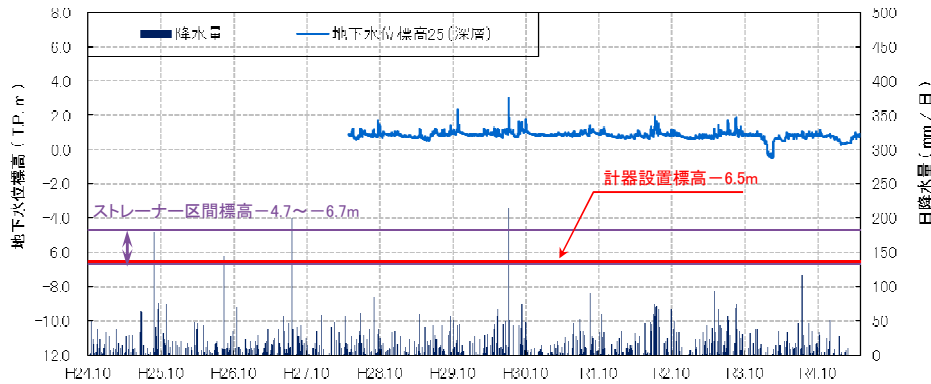


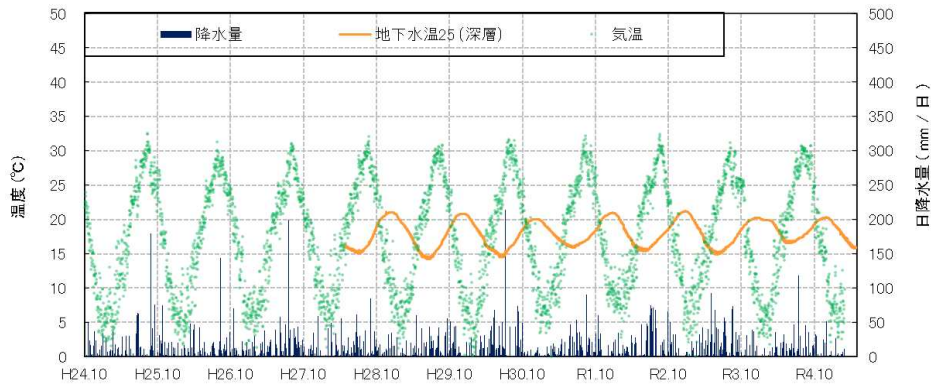
観測井番号:25(深層)

【地下水位】



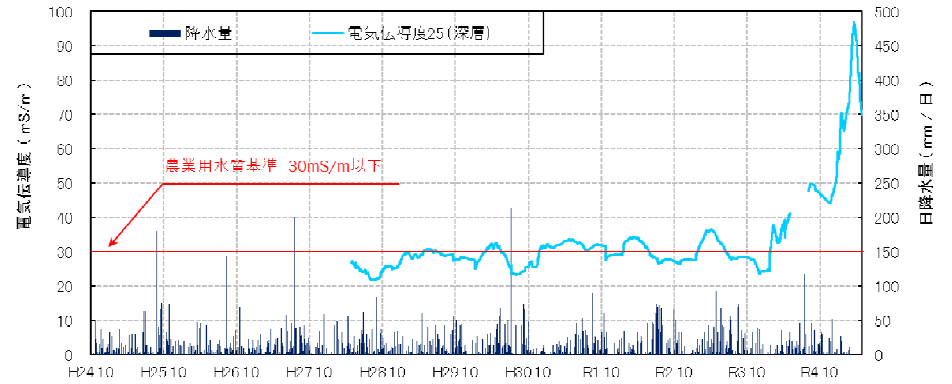
・地下水位は、降雨の影響を敏感に受けて変動する。令和3年12月～令和4年3月、令和4年12月～令和5年3月は護岸工事の影響で水位低下が見られたが、回復傾向にある。

【地下水温】



・水温は、季節変動がみられ変動幅は14～22℃程度である。気温と比較して、概ね4か月ピークがずれている。

【電気伝導度】



【水質分析結果】

水質分析結果							
		H28	H29	R4	R5		
		2.26	1.19	2.4	2.9		
分析項目	単位	値	値	値	値	水道水質基準	農業用水質基準
塩化物イオン	mg/L	40	35	48	138	200mg/L 以下	/
水素イオン濃度 (pH)	-	7.9	7.2	7.4	7.1	5.8以上8.6以下	
電気伝導度	mS/m	-	-	33	69	/	30mS/m以下

・電気伝導度は、農業用水質基準値(30mS/m)を超過するが、塩化物イオン濃度は水道水質基準値を下回り、塩化は認められない。
 ・水素イオン濃度は、農業用水質基準値を超過する可能性があるが、水道水質基準では基準値内である。