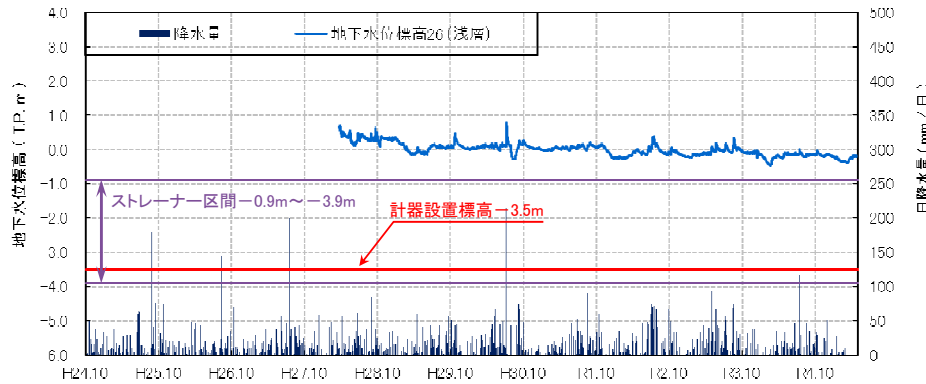


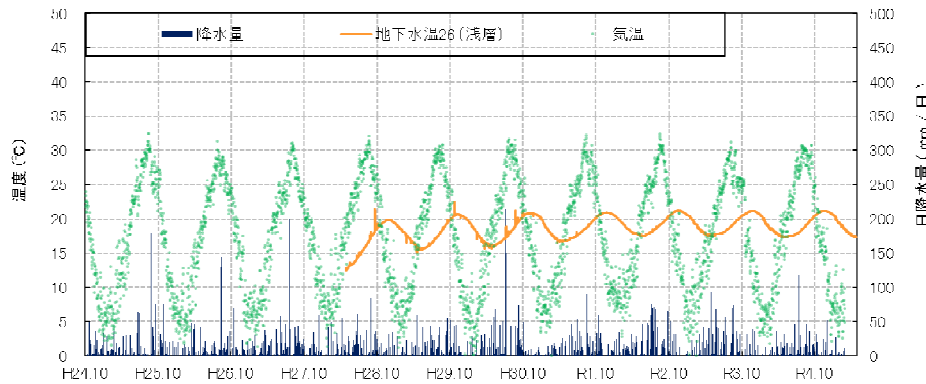
観測井番号:26(浅層)

【地下水位】



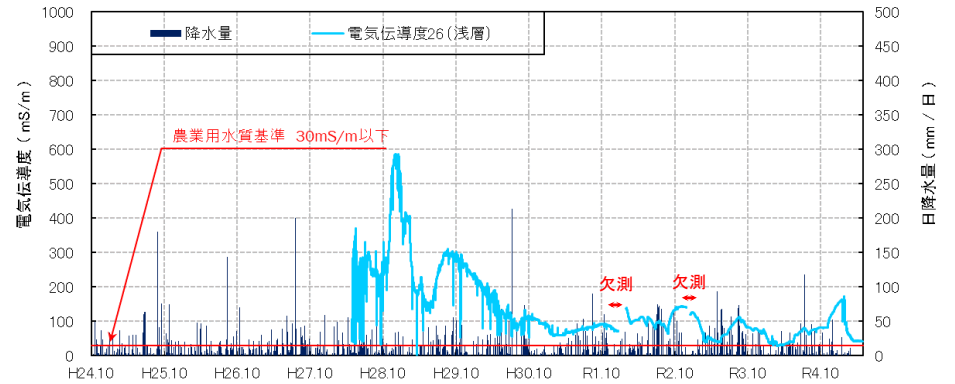
・地下水位は、標高-0.5～0.8m前後の幅を持つ。平成30年8月頃の水位低下原因は不明。その後、令和元年11月～令和2年3月、令和3年12月～令和4年3月、令和4年12月～令和5年3月は護岸工事の影響で水位

【地下水温】



・水温は、12～23℃の幅で変動する。周期性を持っており、その変動は測定開始時から令和2年頃まで上昇傾向にあった。気温と比較して、概ね4か月ピークがずれている。

【電気伝導度】



【水質分析結果】

水質分析結果											
		H28	H29	H30	H31	R2	R3	R4	R5		
		3.23	1.19	2.15	2.22	2.21	2.19	2.18	2.9		
分析項目	単位	値	値	値	値	値	値	値	値	水道水質基準	農業用水質基準
塩化物イオン	mg/L	39	320	360	260	210	110	53	222	200mg/L 以下	/
水素イオン濃度 (pH)	-	7.6	7.3	7.8	7.5	7.3	7.0	6.9	6.8	5.8以上8.6以下	
電気伝導度	mS/m	24	140	140	120	93	63	40	96	/	30mS/m 以下

・電気伝導度は、農業用水質基準値 (30mS/m) を超過している。塩化物イオン濃度は水道水質基準を超過する場合がある。
 ・水素イオン濃度は、農業用水質基準を超過するが、水道水質基準では基準値内である。