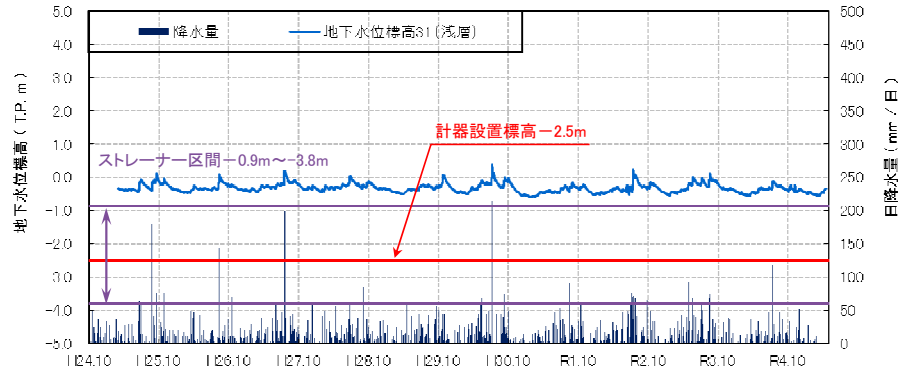


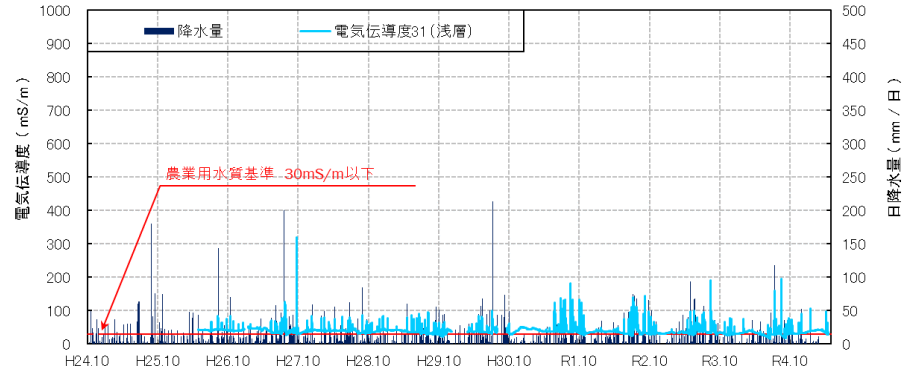
観測井番号: 31 (浅層)

【地下水位】



・地下水位は、降雨の影響により変動するものの、年間を通じて標高-0.3m前後で安定している。

【電気伝導度】

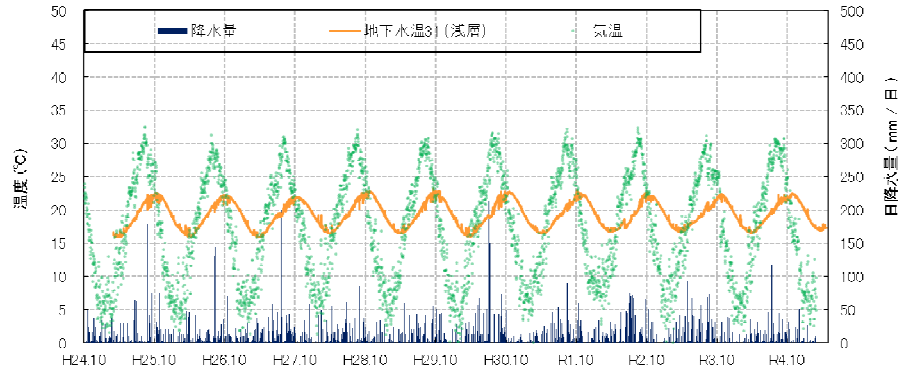


【水質分析結果】

水質分析結果				
		R4 2.16	R5 2.15	
分析項目	単位	値	値	水道水質基準 農業用水質基準
塩化物イオン	mg/L	20	40	200mg/L 以下
水素イオン濃度 (pH)	-	7.0	7.0	5.8以上8.6以下 6.0以上7.5以下
電気伝導度	mS/m	37	41	30mS/m以下

・電気伝導度は、農業用水質基準値(30mS/m)を超過するが、塩水化の指標である塩化物イオン濃度は水道水質基準値を下回り、塩水化は認められない。
 ・水素イオン濃度は、水道水質基準、農業用水質基準ともに基準値内である。

【地下水温】



・水温は、15~24°Cの幅で変動する。周期性を持っており、気温と比較して、概ね2ヵ月ピークがずれている。