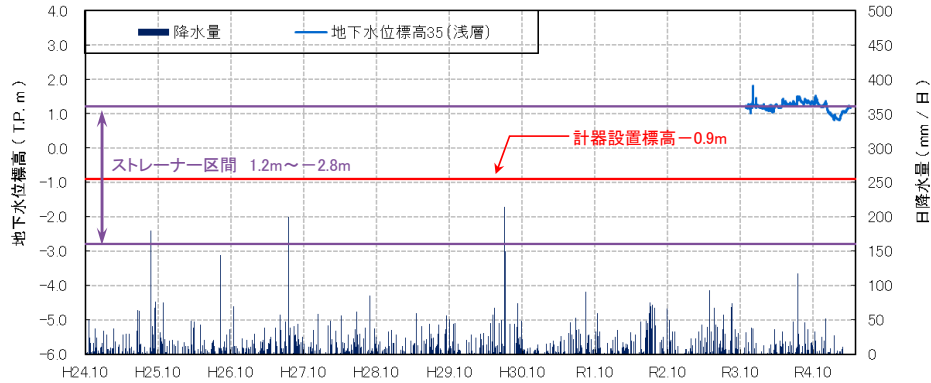


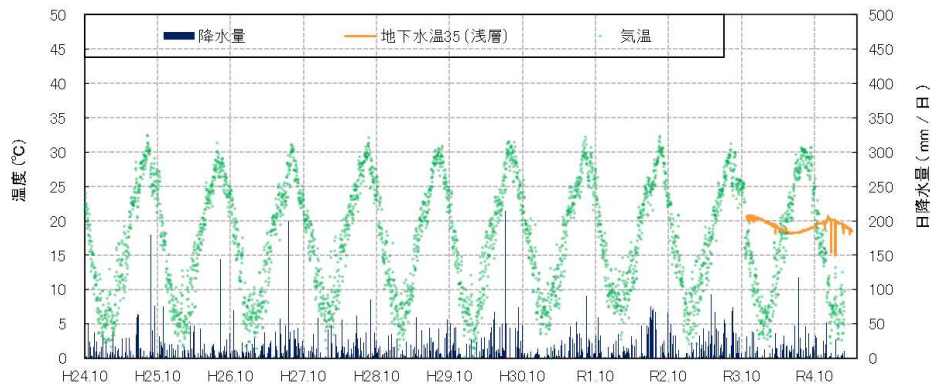
# 観測井番号:35(浅層)

## 【地下水位】



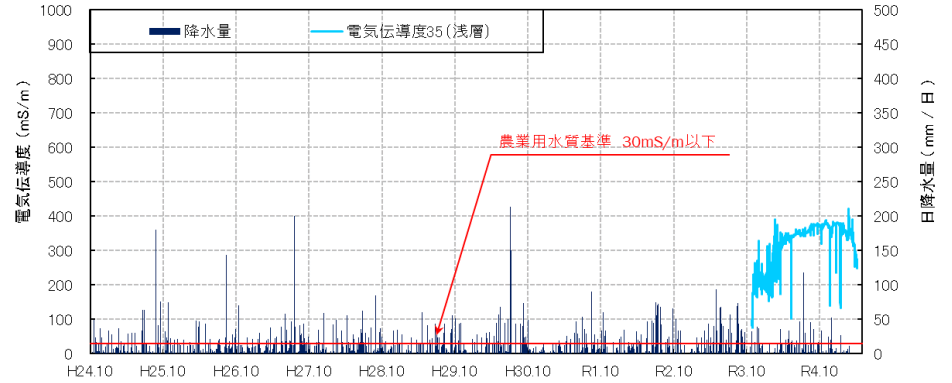
・地下水位は標高1.2m前後が中心であるが、降雨の影響により変動する。令和4年12月～令和5年3月に護岸工事の影響で水位低下がみられたが、回復傾向にある。

## 【地下水温】



・季節変動が若干みられるが、概ね19℃前後で推移している。令和3年12月、令和4年2月に降雨時に気温に近づく変動がみられた。

## 【電気伝導度】



## 【水質分析結果】

水質分析結果					
		R4 2.18	R5 2.24		
分析項目	単位	値	値	水道水質基準	農業用水質基準
塩化物イオン	mg/L	3	22	200mg/L 以下	/
水素イオン濃度 (pH)	-	6.8	8.0	5.8以上8.6以下	
電気伝導度	mS/m	23	42	/	30mS/m以下

・電気伝導度は、R5.2.24では農業用水質基準値(30mS/m)を超過するが、塩化の指標である塩化物イオン濃度は水道水質基準値を下回り、塩化は認められない。  
 ・R4.2.18の水素イオン濃度は、農業用水質基準、水道水質基準ともに基準値内である。R5.2.24は農業用水質基準を超過するが、水道水質基準では基準値内である。