

武庫川事業説明会のお知らせ

兵庫県では、「武庫川水系河川整備計画」について、地域懇談会や説明会・アンケート等を行い、多くのご意見をいただきました。このご意見を参考にしながら、この度、実施計画を作成しました。

この実施計画につきまして、以下の日程で事業説明会を行いますので、多くの方のご参加をお待ちしております。

また、実施計画などを説明する出前講座（「武庫川の川づくり」）も随時受付しておりますので、下記連絡先までお問い合わせ下さい。

★事業説明会

第1回：平成24年3月27日(火) 19時～20時30分 尼崎市大庄地区会館 定員200名
第2回：平成24年3月29日(木) 19時～20時30分 西宮市鳴尾公民館 定員250名

- ※1 参加申し込みは不要です。(無料)
- ※2 会場毎に定員数が定められていますので、ご入場出来ない場合もございます。
- ※3 各会場には駐車場がございませんので、公共交通機関等をご利用下さい。
- ※4 尼崎市又は西宮市において、開始2時間前に、「大雨」もしくは「洪水」警報が発令されている場合は延期いたします。延期の場合は、県ホームページで日程などをお伝えします。



★出前講座

兵庫県では、「武庫川の川づくり」について、概ね15人以上を対象に出前講座を開催しています。ご希望の団体は、下記連絡先までお問い合わせいただくか、県ホームページをご覧ください。

★河川敷の「お知らせ看板」

武庫川の河川敷に「お知らせ看板」を設置しております。この看板は、武庫川をご利用いただいている皆様に情報を提供させていただくものです。

また、下記場所の「お知らせ看板」には、ご意見箱を設置しておりますのでご利用下さい。

尼崎市・西宮市【①臨港線付近、②国道43号付近、③国道2号付近】

【連絡先】兵庫県 阪神南県民局 西宮土木事務所
武庫川対策室 武庫川事業課
電話 0798-39-6145

みんなで作る明日の武庫川

検索

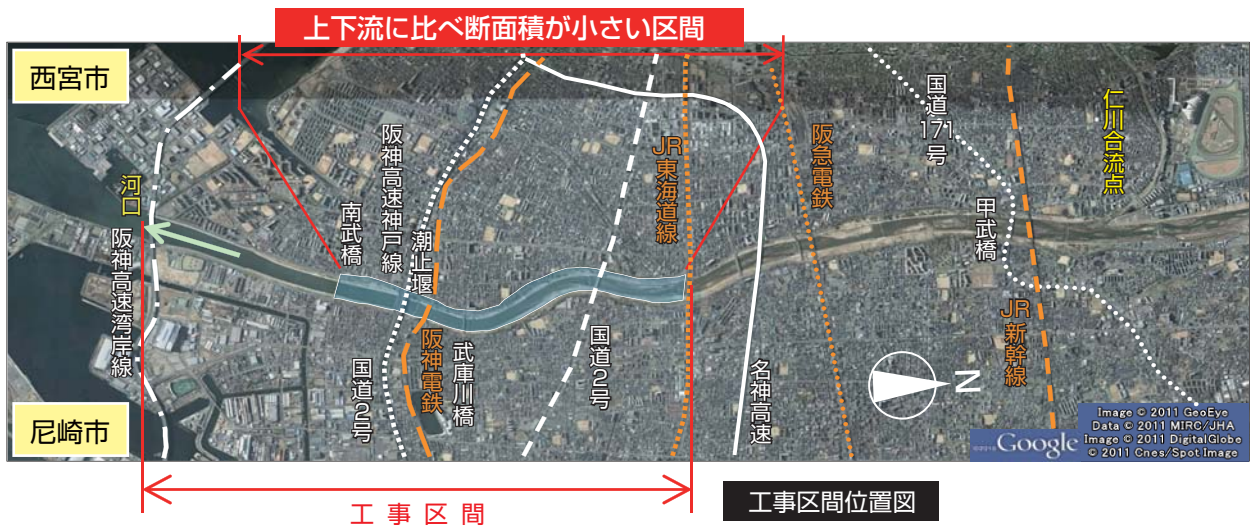
クリック



事業の概要

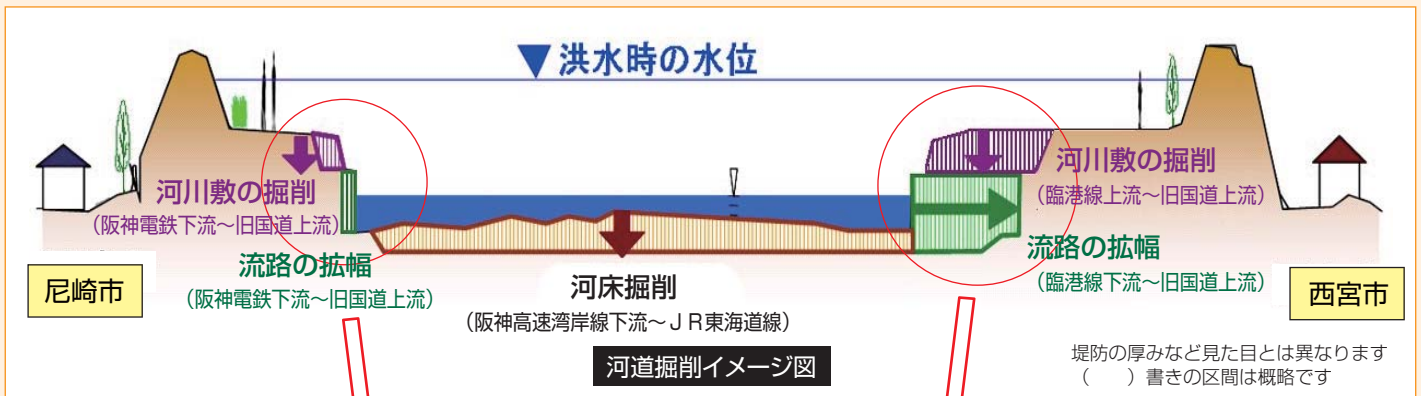
【工事箇所】

平成24～42年度で工事を予定している箇所は、阪神高速湾岸線下流～JR東海道線までの区間です。
特に臨港線(南武橋)～JR東海道線までは、水が流れる河川の断面積が小さい区間です。



【主な工事内容】

水が流れる河川の断面積が小さい箇所については、川を掘り下げたり、広げたりして、断面積を大きくすることによって、大雨時の河川水を流れやすくします。平成24年秋より工事を進めていく予定です。また、仁川合流点より下流において、堤防を強化する工事も行います。工事を行う前には、工事説明会を行う予定です。



【完成イメージ】

【尼崎市側】(旧国道から下流を臨む)



【西宮市側】(国道43号付近から下流を臨む)

